

平良丘陵開発観光交流エリア 基本計画の進捗について

広島・廿日市プロジェクト（観光・交流エリア）

計画地

広島県廿日市市上平良、下平良の一部
 （平良丘陵開発土地区画整理事業 区域内）

施設用途

宿泊施設：150～200室
 商業施設：約80店舗 [飲食・物販・サービス]
 温泉施設

施設規模

敷地面積：約15ha
 延床面積：約10,000坪
 駐車台数：約1,200台

事業候補者

株式会社アクアイグニス・西松建設株式会社

開業予定

2029年春以降 順次開業予定

事業スケジュール



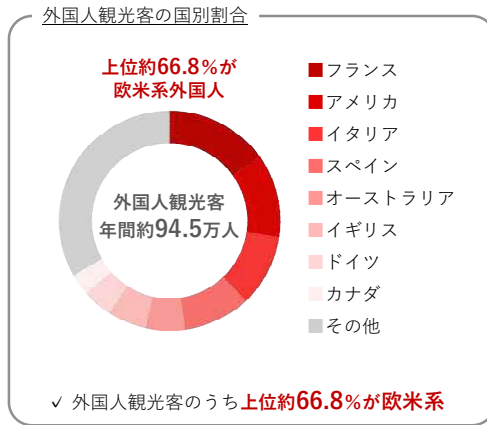
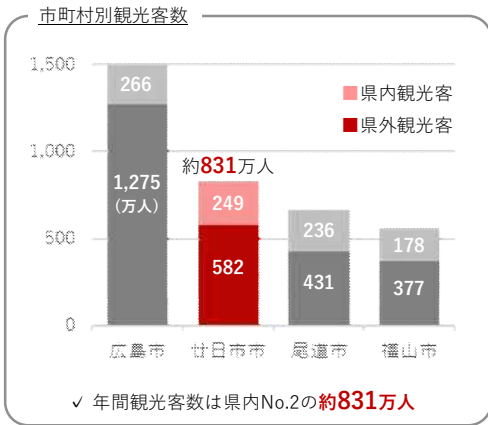
	2025年度 (R7年度)				2026年度 (R8年度)				2027年度 (R9年度)				2028年度 (R10年度)				2029年度 (R11年度)								
	4	5	6	7	8	9	10	11	12	1	2	3	4	5	6	7	8	9	10	11	12	1	2	3	
土地区画整理事業	造成工事																								
設計・建築工事	基本計画 (修正)				基本設計・実施設計								建築工事+開業準備 (14ヶ月+2か月)				開業 (順次)								
テナントリーシング	第1次 リーシング		出店 合意書		第2次 リーシング				出店 契約締結		随時調整				開業 (順次)										
企業間コラボレーション	テナント 個別協議		出店 合意書		テナント個別協議 (マッチング)								テナント個別協議 (マッチング)				開業 (順次)								
ホテル					基本設計・実施設計								建築工事+開業準備 (22ヶ月+3か月)				開業								

※現時点での計画内容となるため、今後変更となる場合がございます。

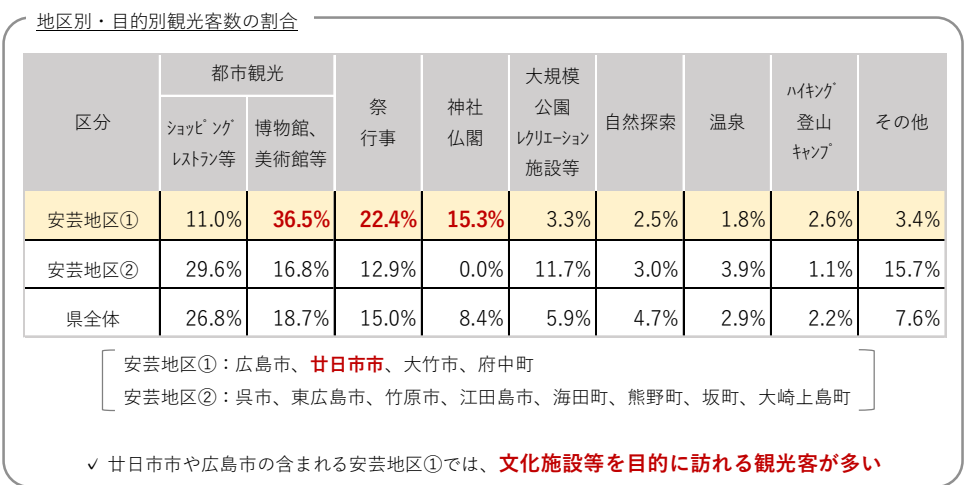
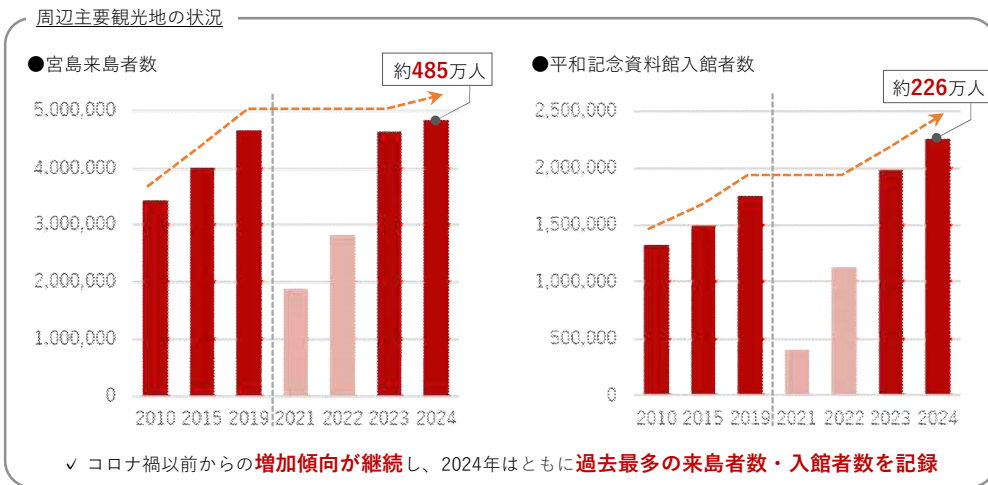
人気観光地が近接している観光誘引力の高いエリアで周遊観光先として選ばれる施設に

3. 観光特性

廿日市市の宮島には年間約450万人超の観光客が来島しており、周辺には世界遺産である平和記念資料館（原爆ドーム等）や、山口県岩国市の国指定の名勝・錦帯橋が立地しているなど、エリアとして高い観光誘引力を有しています。



〈周辺の観光地〉



出典：一般社団法人広島県観光連盟(HIT)「令和6年広島県観光客数の動向」(2025)
 廿日市市Webサイト「宮島来島者数一覧表」(2025)、広島平和記念資料館Webサイト「入館者数について」(2024年度データ)

広島ならではの“よいもの”を求める観光客と地元客へWアプローチ

本プロジェクトでは、「広島の健やかで美しいものづくりを世界に伝える複合型施設」を計画しております。

広島ならではの“よいもの”を体験・体感いただけるコンテンツを集めることで、

国内外から周辺観光地へ訪れる多数の観光客を取り込むほか、周辺地域や地元の方々へ「日常の中の非日常空間」の提供を目指します。

■想定利用シーン

①国内外からの観光客

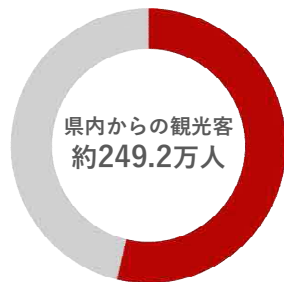
- ・平和記念資料館や厳島神社と共に「広島の文化」を体感できる観光施設として
- ・広島や瀬戸内地域の観光/宿泊拠点として
- ・広島ならではのお土産を求めて訪れる、旅の最終目的地として

②地元・周辺地域の住民

- ・レジャーやリラックスを求めて。休日のお出かけ先。日常のなかの非日常。
- ・地元の「よいもの」が手に入るお買い物先として
- ・自由に使える空間、趣味や仕事の場として

年間来場者数は、廿日市市内の観光客数を基準として下記のとおり目標値を算定。

廿日市市観光客数：広島県内から

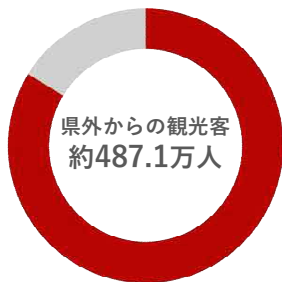


宮島を訪れた観光客
約133.8万人(53.7%)

観光と日常利用の要素が複合している本プロジェクトへは
廿日市市を訪れる観光客のうち**約40～50%**が来訪する見込み。

▶ 99.68万人 ~ 124.6万人

廿日市市観光客数：広島県外(国内)から



宮島を訪れた観光客
約407.8万人(83.7%)

宮島ほどの観光吸引力はないものの、宿泊等の利用を含め
廿日市市を訪れる観光客のうち**約50～60%**が来訪する見込み。

▶ 243.55万人 ~ 292.26万人

廿日市市観光客数：海外から



宮島を訪れた観光客
約91.9万人(97.2%)

宮島ほどの観光吸引力はないものの、宿泊等の利用を含め
廿日市市を訪れる観光客のうち**約50～60%**が来訪する見込み。

▶ 47.25万人 ~ 56.7万人

想定来場者数(目標値)： **約 390万人～470万人**

MIND SCAPE

広島の良いものづくりを眺める

ここは、広島の良いものづくりの背景が眺められる場所。

その健やかな良いかたちをつくる人たち同士が感じあうために集まる丘。

オール広島と、ものづくり思想の旅へ

広島の良いものづくり精神、それは日々「美しく生きる」ことを積み重ねてきた広島精神そのものかもしれません。美しく生きることとは、一人ひとりが生を肯定し誰よりもその価値を深く理解する、静かだけれど力強い、生活の中の平和を祈る営みだと考えます。広島ならではのこの精神性は、単なる日常の風景を超えて、内面的に豊かで揺るぎないものの見方や意識を育んできたはずで、広島暮らしに立脚する「ものづくり思想」と「祈り」を軸に、美しい暮らしと道具に光を当てることは、その本質を見出していく知的な探求の旅でもあります。

美を分かち合い、ものづくりへの意識を変えていく

広島の「ものづくり精神」と暮らしの中にある「祈り」を実現してきた企業を特に「HIROSHIMA PRAYERS」とし、各社が培ってきた良いものづくりへの「思想」や「知」などを、様々なかたちで共有していきます。こうして、つくり手とつかい手が交差し、美や知のおすそわけ活動を行うなかで、美の見方や意識を分かち合う。それは、暮らしの中で平和を願う行為となり、未来へ向かうための学びと進化になると信じています。

広島の良いものづくりを眺め、平和と希望を持ち帰る

広島の良い暮らしやものづくりの背景を物理的に「眺め」ることを通じて、「良いものの見方」や「意識」を心で「眺め」られるようになり、本質的な良い在り方やものづくりの思想を読み解いていく。多くの方々が訪れ滞在いただくことで、道具が思想を語り、意識が美しさを見出していくという、この地だけの時間を体験いただきます。そうしてこの丘は、明日の平和のかたちを展望する場所となり、「良い暮らし」「ものづくり精神」「祈り」は各々の経験とともに持ち帰られ、各地で結実していくのです。

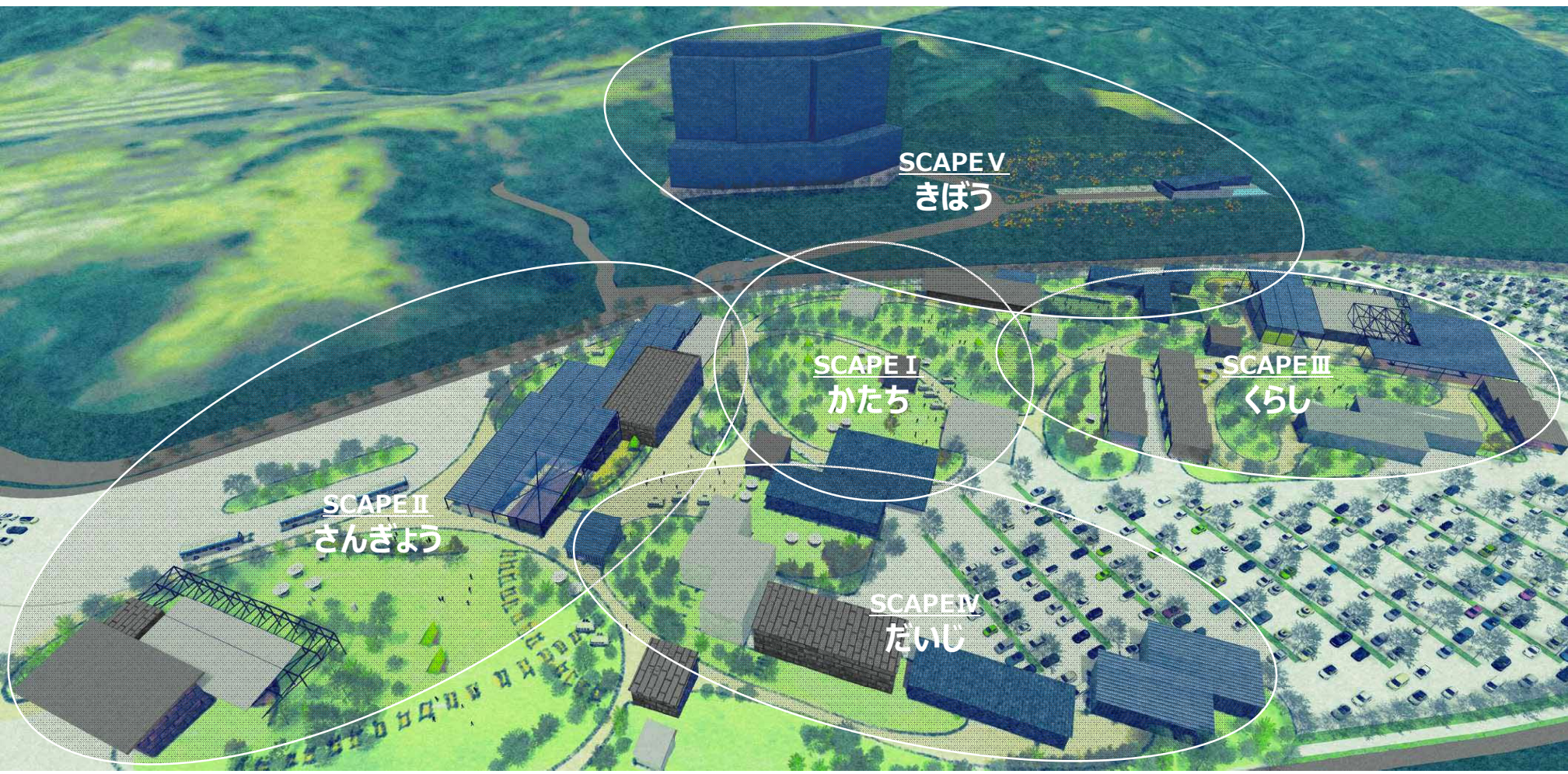
広島の良いものづくりを眺める

「広島のものづくり」というテーマを軸に、広島に根差した「暮らし」を紐解き、その本質を見出していく知的な探求の旅。

お客様には、この場所に滞在しながら食や物販の体験を通じ、広島企業や人々が培ってきた「ものづくり精神」と「美しい暮らし」を体感していただけます。

「ものづくり精神」や「美しい暮らし」の背景にある「美しいものの見方」や「意識」を、各々の経験とともに各地へ持ち帰り、暮らしの中で実践して頂きたいのです。

■コンセプトを体現する5つのSCAPE



※現時点での計画内容となるため、今後変更となる場合がございます。

ミュージアムを中心に空間を贅沢にゆったり過ごせるエリア

- 多くのお店を集めるのではなく、ミュージアムを核とし、イベントスペース+本屋+カフェにて構成 -



道具からものづくり精神を眺望する
かたちミュージアム

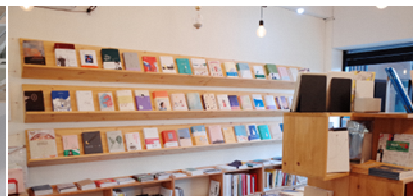
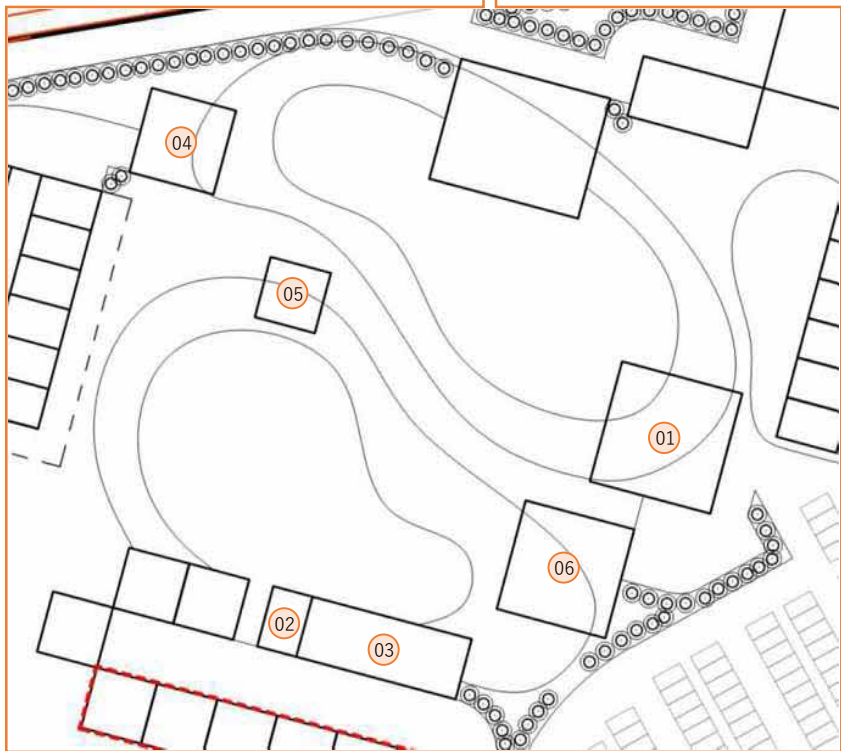
広島のものづくり精神に命を吹き込み具現化する要である「道具」を一堂に会する入場料制のミュージアム。ここでは、目に見えるかたちだけでなく、音や味覚といった様々なかたちとの出会いも提供。来場者の方々には「知の小分け」としての「視点」をお持ち帰りいただくことを目指します。

ものづくりの精神と気持ち整うサロン
かたちサロン

当施設に参加する企業の皆さまの、健やかな美しいものづくりがどのように行われているかを紐解くサロン。美の新しい見方や、知を共有することで、未来へ向かう学びと共感、習得の寺子屋のような場となります。

ものづくりを本から発信
かたちブックス

デザインや工芸、民藝に関する本を集めた本屋さんです。本だけではなくつくり手やつかい手も集い、広島を通じて日本のものづくりを国内外に発信する新しく若々しい拠点となります。また、広島伝統玩具など、これまでなかった民藝的なものの展示、勉強会なども企画されていきます。

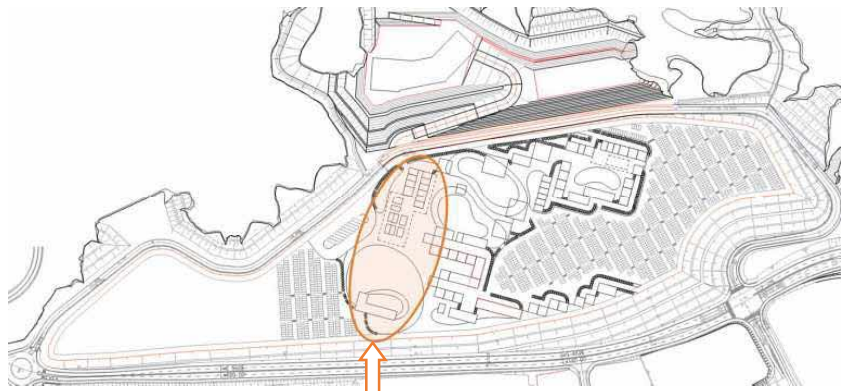


区画No.	対応業種	コンテンツイメージ	区画面積
01	物販	ミュージアム・ショールーム	120坪
02	物販	販売体験店舗：本屋	20坪
03	飲食	スイーツ・カフェ	80坪
04	物販	ギャラリー大	60坪
05	物販	ギャラリー小	30坪
06	サービス	ミニシアター	100坪

※現時点での計画内容となるため、今後変更となる場合がございます。

木育施設で自然に触れながら、地元の「素材」とそれを活かした「食」が楽しめるエリア

- 木育施設から自然の香りを感じながら、マテリアルショップ（素材や食材等）を複合させ、手に取るだけでなく食事として楽しめる店舗にて構成 -



広島木材で遊ぶものづくり校

木育施設

古くから中国山地産の木材集散地の役割を担うとともに、寺社造営に携わる宮大工やけん玉等の加工技術を背景に、「木のまち」として発展してきた廿日市市。廿日市産木材など木のぬくもりを感じながら学び遊べる「ものづくり学校」に、子どもたちもきっと夢中になるはずです。

広島インダストリーへの入り口

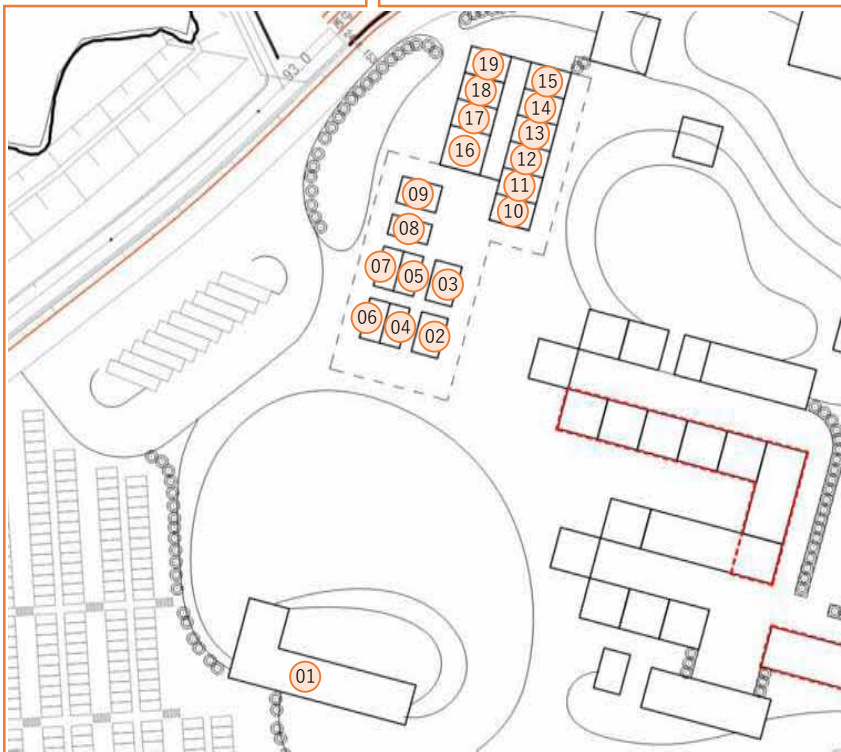
広島ものづくりストア

工芸、デニム、筆、陶器、生活道具に工業用品。この地で生まれた「広島もの」を、地元事業者から直で購入したり、ものづくりも体験できる特別なストア。この場所をきっかけに、各々のものづくりの現場へも訪れていただけるご案内にも。産業の「中の人」の話を聞きながら、産業としての成り立ちなど、この地のものづくりが生まれた秘密を紐解きます。

地元で育まれた食文化と産業と

広島産業市

広島食文化を「産業」の視点から眺め、知り、食を楽しむ場所です。豊かな食材を背景に、広島の個人的な食文化の背景を知ることができます。かつて厳島神社の参詣者のために毎月20日に市が開かれたことに由来する廿日市のアイデンティティである「市」をモチーフに。地元の旬の食材を、広島らしい鉄板で焼くことができるセルフ鉄板焼きゾーンも。

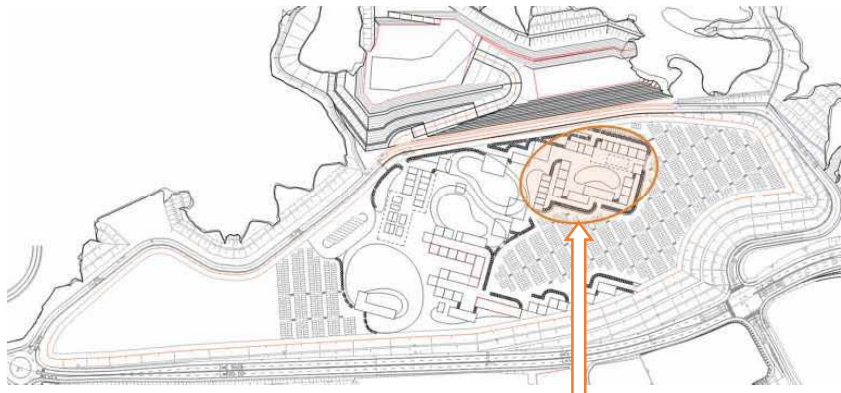


区画No.	対応業種	コンテンツイメージ	区画面積
01	サービス	木育施設	300坪
02-09	物販	マルシェ： 肉/魚/フルーツ/野菜/果物/加工品	15-20坪
10-11	飲食	マルシェレストラン：魚介/ヴィーガン	20坪
12-19	物販/サービス	販売体験店舗： 熊野筆/鉄工/杓子/デニム/本屋/ 箔押し/鋳物/藍染品	20-30坪

※現時点での計画内容となるため、今後変更となる場合がございます。

くらしを支える広島のものに囲まれ、カジュアルに食材を買い・味わえるエリア

- 温浴空間に癒されながら、広島ならではのスイーツから食材を集めたマルシェと暮らし空間に欠かせない雑貨や家具を楽しめる店舗にて構成 -



広島暮らし方を紹介する 広島ロングライフ デザインストア

広島県で暮らす様々な人々の営みが生んだロングライフデザインを展示紹介し、販売します。つくり手が直接販売するPOP UPコーナーも。つくり手とつかい手が繋がる情報発信の場であり、廿日市そして広島への旅に奥行きが増していきます。旅する人にもうれしい、持ち帰りたくなるお土産と出会える場所です。

広島暮らしの食文化 広島レストラン

広島の食文化を「暮らし」の視点で注目しながら、楽しく美味しく味わう場所です。広島のソウルフードやその理由ももちろんのこと、海と山の豊かな幸が織りなす地域の味、広島とつくり手が育んできた美酒やスイーツに至るまで、この地ならではの味覚を食文化とともにゆっくり座ってご堪能ください。

「広島もの」と生活を 暮らしマーケット

オール広島発、暮らしに息づく「広島もの」と出会える市（いち）です。ただ商品を販売するだけではなく、どんな「暮らし」の背景から生まれた商品なのかも紹介していきます。別エリアに設けられる旅籠では、ここで扱いのある道具も置かれ、実際にその道具で食べたり飲んだり使ってみていただけます。

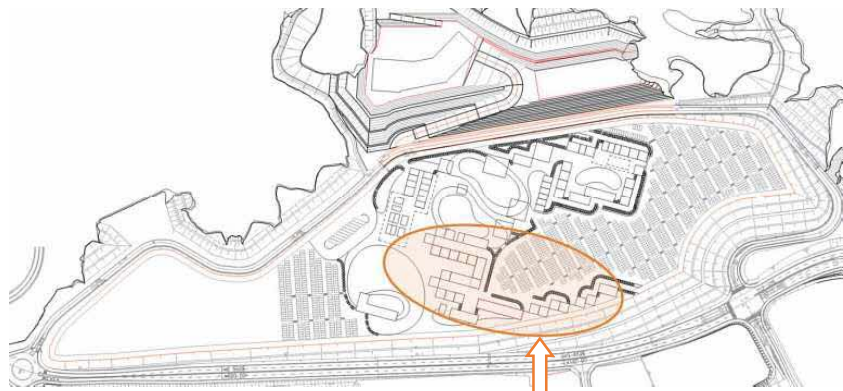


区画No.	対応業種	コンテンツイメージ	区画面積
01-06	物販/飲食	スイーツ：洋菓子/和菓子・カフェ	20坪
07-13	飲食	レストラン： お好み焼き/ラーメン/カレー うどん/おにぎり/カフェ(珈琲)	20-40坪
14-21	飲食	マルシェレストラン：BBQ/肉/魚/角打ち マルシェ：軽トラマルシェ	20-30坪 (軽トラマルシェ:70坪)
22-26	物販	販売体験：雑貨/家具/デニム/靴	30-100坪

※現時点での計画内容となるため、今後変更となる場合がございます。

温浴で「癒し」を体感しながら、こだわりの高い食事が楽しめるエリア

- 温浴やサウナ空間に癒されながら、ゆったりとした空間で本当にいいものを味わえる店舗を集約して構成 -



瀬戸内に癒される
銭湯とサウナ

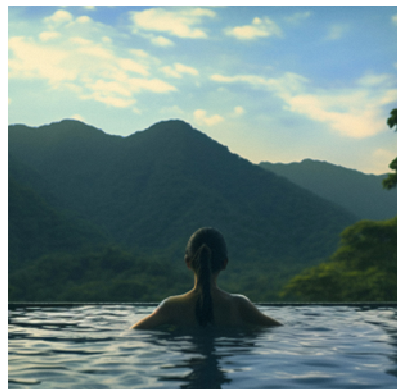
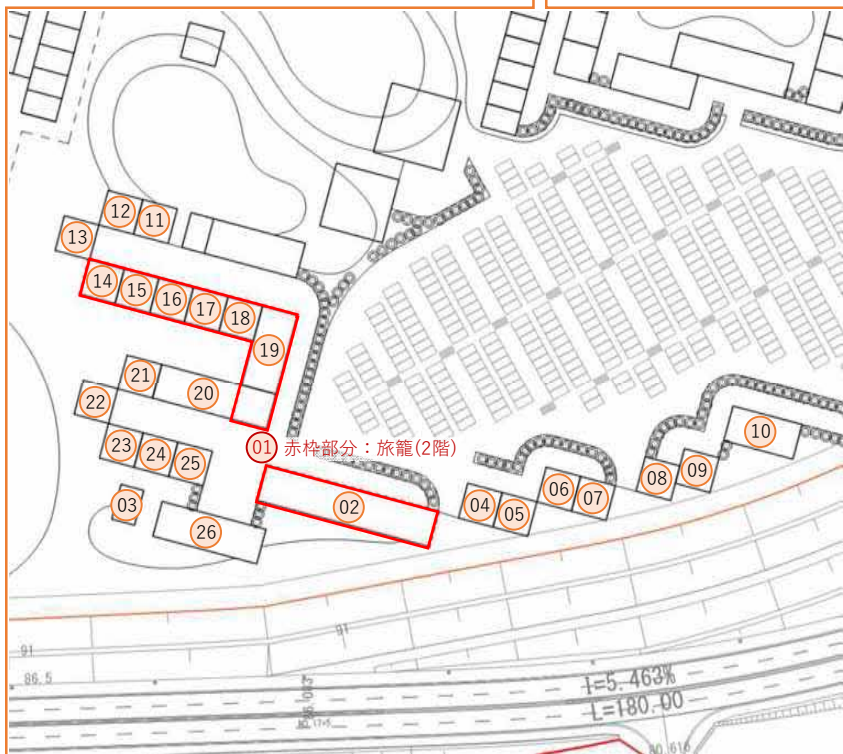
心の癒しを重視した、ゆったりほぐれるお風呂に、気持ち整うサウナをメインとした温浴施設です。お湯は、廿日市の地下から組み上げた冷鉱泉をたっぷり沸かし、体の芯からしっかり養生していただけます。サウナは、地元木工メーカーが地元の木材と技術をふんだんに活かし手がけます。展望備えたカフェや居心地良いバーも併設予定です。

気持ち整う宿
旅籠

美しい暮らしや道具を眺めたあとは、広島をかくすかに感じる趣きある宿へ。自分の思考と向き合ったり、心身をリセットしたりと思いの心豊かな時間を。広島特産の布地や素材を使った心地よいアメニティや部屋着に、気持ちも落ち着きます。

広島をアートで眺める考える
アートギャラリー

アートの表現によって心を整えるアートギャラリーです。希望や願い、祈りを込めた作品を展示し、アーティストと一緒に過ごすプログラムなども企画して参ります。ギャラリーのアート作品もご購入いただけます。ここで出会うアートを通じ、それぞれの広島を感じ眺めてみてください。

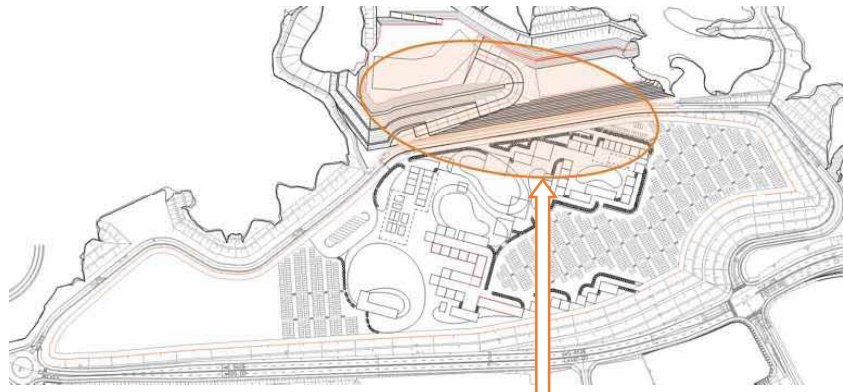


区画No.	対応業種	コンテンツイメージ	区画面積
01-02	その他	旅籠/温浴施設	400坪/150坪
03	物販	アトリエ	20坪
04-10	飲食	レストラン： 日本料理(豆腐・蕎麦・天ぷら など) フレンチ/イタリアン/カフェ	30-90坪
11-12	物販/飲食	スイーツ：チョコレート・カフェ	20-30坪
13-26	物販	食の体験・物販： 出汁/醤油/味噌/酢/酒/発酵食品 など	10-90坪

※現時点での計画内容となるため、今後変更となる場合がございます。

ハーブ園や海を望みながらゆったりとした自分時間を過ごせるエリア

- ハーブ園や宮島のある瀬戸内海を望みながら、日常からは切り離された自分だけの時間を過ごせるような特別な空間を提供 -



宮島を見渡し未来を望む

展望の丘

厳島神社を遙か対岸に望む、唯一無二の展望が見渡せる場所。太陽の光を受けて輝く瀬戸内海に穏やかに映し出される多島美は、朝から夜まで訪れる人を魅了することでしょう。もみじやバラといった植物をふんだんに取り入れて、この眺めに四季折々の美しさを添えます。コミュニティラジオのスタジオも併設しこの丘から声が届きます。

神々の眺望で祝祭を

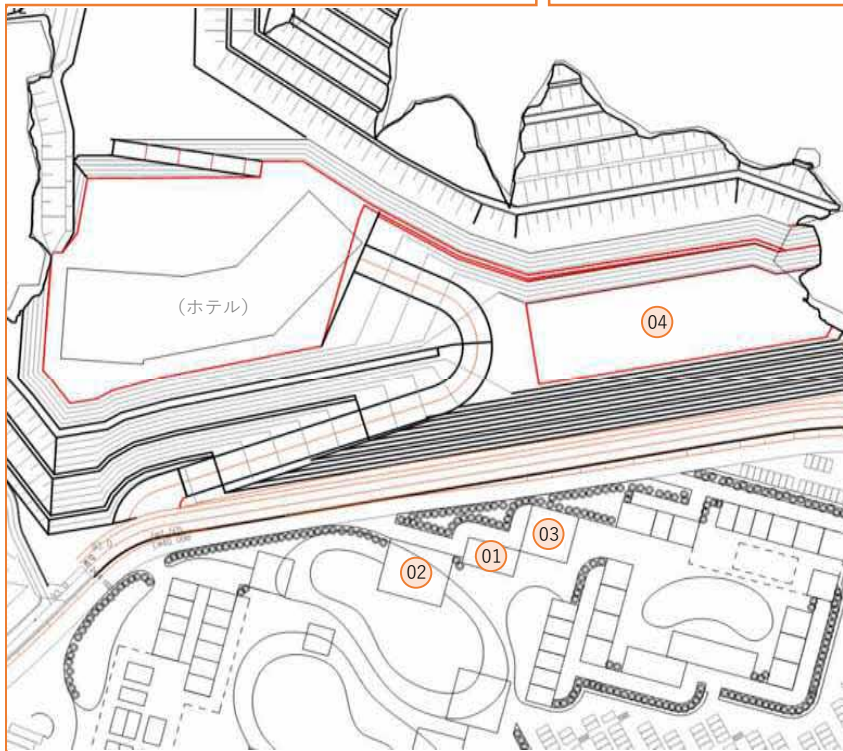
ホテル&ウェディング

煌めく陽光を海面に讃える瀬戸内海と島々を見晴らす、開放感ある眺めをメインとしたハイエンドホテル。二人の未来を祝福するウェディング、晴れやかな節目や、あらゆるオケージョンにふさわしいバンケット施設、温泉をひいたスパなどをご用意予定です。高台から宮島を望むという幸福感に満ちた景色とともに、あなただけの忘れられない瀬戸内時間を。

働くという景色が生まれる

ワーキングプレイス

遠く島々を眺む柔らかな風吹くこの地で、集中したり交流したり、使い方に合わせた柔軟性の高いワーキングプレイスが生まれます。環境と視点、共創する交わりが変えればまた違ったアイデアが湧いてくるかもしれません。



区画No.	対応業種	コンテンツイメージ	区画面積
01	飲食	石窯パン・カフェ	60坪
02	サービス	ワーキングプレイス	150坪
03	サービス	健康医療	100坪
04	その他	ハーブ園	-