

第一種圧力容器性能検査及びその準備外業務仕様書

1 業務名

第一種圧力容器性能検査及びその準備外業務

2 業務期間

令和9年9月1日から令和19年8月31日

ただし、蒸気加熱コイル交換作業、準備業務及び性能検査に係る実際の稼働日は、夏季給食休止期間で協議して決定する。

3 履行場所

廿日市市宮内工業団地1番地63 廿日市学校給食センター

4 機種設置等

品名	台数	図面	設置場所
ステンレス製貯湯槽	1台	別紙	2階機械室

5 業務内容

(1) 蒸気用安全弁交換

- ・交換作業（蒸気用安全弁 SF14LG7 50A 1台）
（既存品処分、運転調整を含む）

(2) 温水用安全弁交換

- ・交換作業（温水用安全弁 SL38VN-D032 1台）
（既存品処分、運転調整を含む）

(3) 性能検査受検（立会い）及びその準備業務

a 貯湯槽水抜き作業

- ・マンホール開放、蒸気加熱コイル取り外し

b 貯湯槽缶体（内部）点検清掃整備

c 安全装置 安全弁分解点検整備

- ・蒸気用、缶体用各1台

d 頭部（蒸気ヘッター）内面の錆及びスケール除去作業

e 性能検査受検への立会い

f 検査後の復旧、組み立て、水圧試験（漏洩点検）

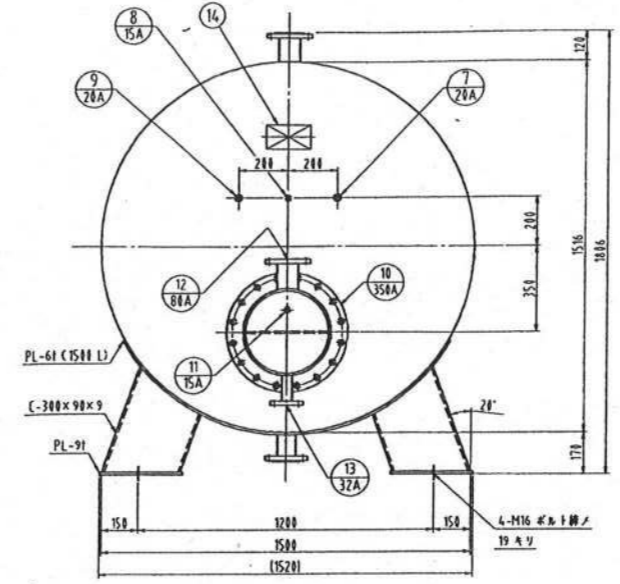
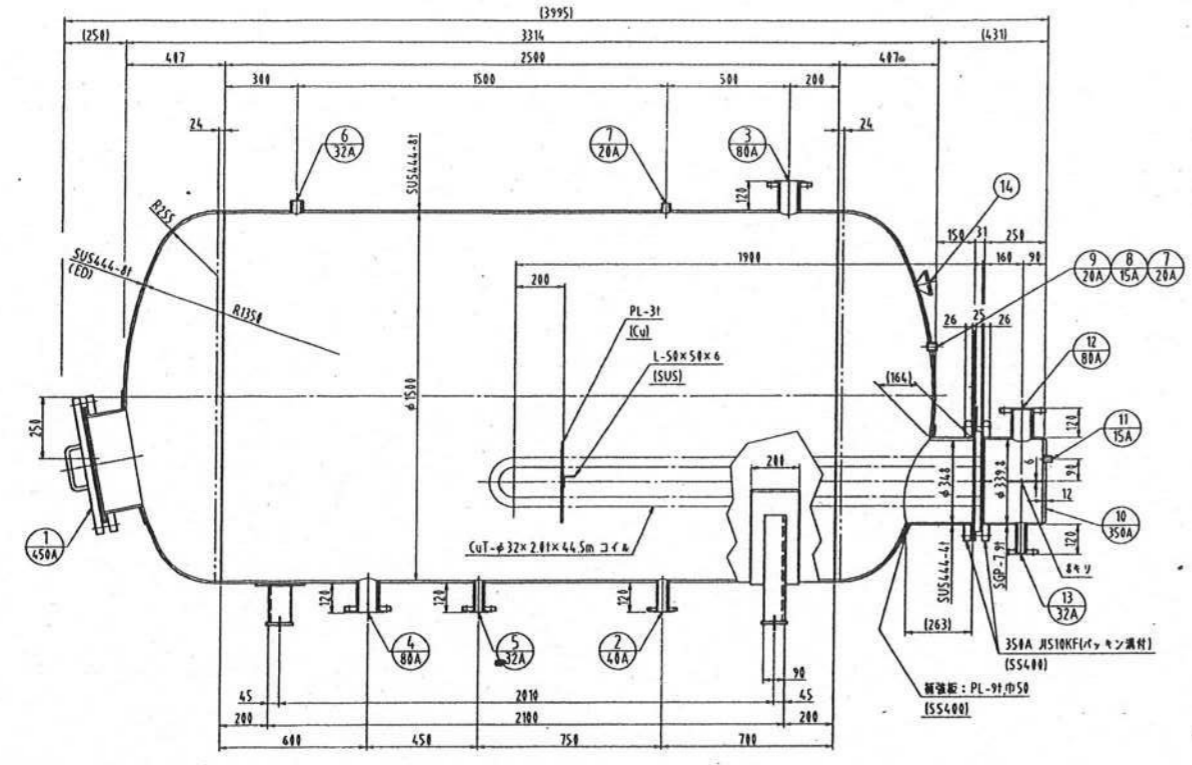
g その他

(4) その他

- ・安全弁交換及び性能検査の合格に必要な関係機関との協議・調整・書類作成、提出、また、機器の点検及び整備を実施すること。
- ・大型資機材の搬出入は、揚重機を用いるなどし、原則、屋外経路とすること。（屋内人荷用エレベーターの使用不可）
- ・安全弁の交換、性能検査に係る手数料等は委託料に含むものとし、支払いは事業者が行うこと。
- ・業務完了後、報告書を提出（写真を添付すること。）すること。
- ・他の維持管理工事、業務を夏季休業中に予定しているため、事業者は可能な範囲で協力すること。
- ・不明な点がある場合は、必ず事前に現地調査等を行うこと。

パッキン仕様	
熱交換器部	フェルシール ○/φ 9811-A
マンホール部	フェルシール ○/φ 1101-S

日付	記号	内容	承認	印



品番	名称	サイズ	数量	備考
15	ネームプレート		1	
14	蒸気口	φ32A	1	JIS10KF
13	給気口	φ80A	1	JIS10KF
12	圧力計口	φ15A	1	ソケット
11	圧力計口	φ15A	1	ソケット
10	熱交換器	φ350A	1	JIS10KF (詳細図参照)
9	温度計口	φ20A	1	SHC
8	圧力計口	φ15A	1	SHC
7	計装用口	φ20A	2	SHC
6	排水口	φ32A	1	SHC
5	蒸気口	φ32A	1	JIS10KF
4	給水口	φ80A	1	JIS10KF
3	給湯口	φ80A	1	JIS10KF
2	フレック	φ40A	1	JIS10KF
1	マンホール	φ50A	1	JIS10KF RB-φ16 (詳細図参照)

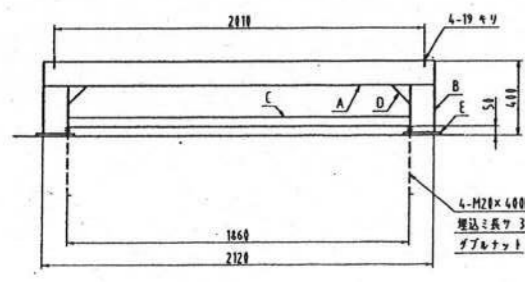
安全装置				
フェルシール	蒸気弁 (規格品)	SL-38 (前ペン)	φ32A (φ32A)	検出器 (検出)
フェルシール	減圧弁の二次側に安全弁有り			

設計仕様		
流体名	蒸気	スチーム
流量	5004 Lit/H	532 kg/H
入口温度	5℃	133℃
出口温度	60℃	133℃
常用圧力	MPa	0.196 MPa
設計圧力	0.700 MPa	0.700 MPa
試験圧力	1.16 MPa	1.05 MPa
最高使用温度	170℃	170℃
最低使用温度	0℃	0℃
交換熱量	320 kW	
伝熱面積	4.41 m ²	
コイル	φUT-φ32×2.0×4.5 m	
バスの数	2バス	

ステンレス製貯湯槽仕様		
寸法	φ1500 × 2500 L	容積 5000 lit
本体	シェル側	鋼板: SUS444-8.0 (必要板厚: 5.94)
	フェルシール側	鋼板: SUS444-8.0 (必要板厚: 5.62)
取出口	シェル側	フランジ: JIS 10 KF 規格品 (排水部 SUS) SS400
	フェルシール側	フランジ: JIS 10 KF 規格品 SS400
脚	C-300×90×9 PL-6t, 9t	SS400
集合	1520 × 2120 × 500 H	SS400
仕上	本体	内面: 300研磨ノ上, SUS溶接部酸洗い仕上
	脚	SS溶接部メイント2回塗り (耐熱)
質量	本体: 1540 kg	集合: 270 kg
適用規格	第一種圧力容器 (社内標準 INS-8251による)	
適用材質	「飲料水の材質基準に適合する省令」に適合していること	
特記	耐震: KH-10 (屋内2F設置)	

納入先	廿日市学校給食センター建設衛生設備工事	承認	小澤
名	ステンレス製貯湯槽	審査	若原
称	φ1500 × 2500 L	設計	相田 (安藤)
製作	1基	製図	04.11.10
名	1基	製図	04.11.10
名	1基	製図	04.11.10

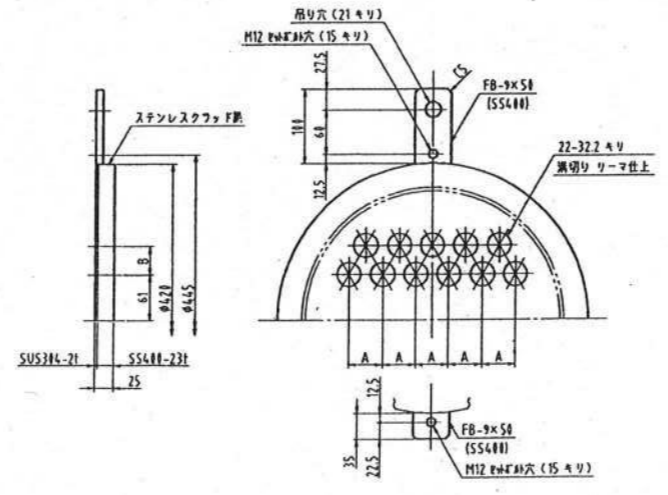
森松工業株式会社 07010630-02 (株)



架台図 S=1/20

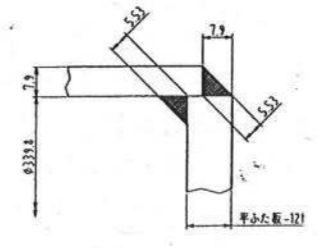
AH: L-130×130×12
BH: L-130×130×12
CH: L-50×50×6
DH: PL-12(100×18)
EH: PL-O240×12

4-M20×400L アンカーボルト (SUS304)
増設: 高さ 330L (施工要領)
ダブルナット

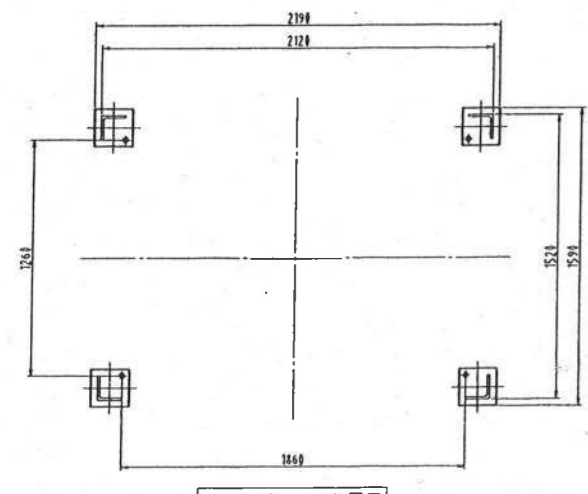


管板詳細図 S=1/5

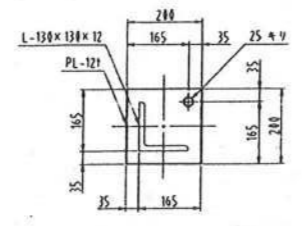
A: 45
B: 39



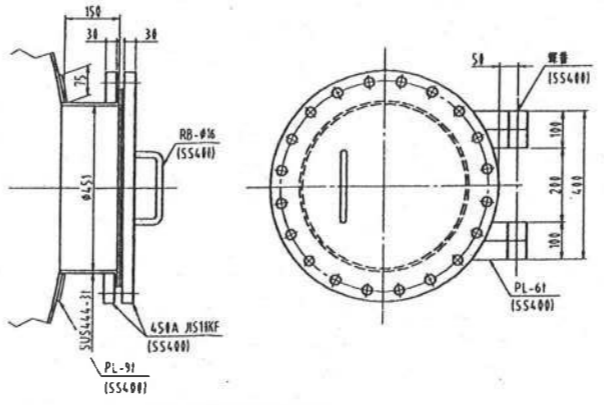
平た板溶接部詳細図 S=1/1



ベースプレート位置図 S=1/24



ベースプレート詳細図 S=1/10



コイル支持金具詳細図 S=1/5

マンホール詳細図 S=1/10