

メンテナンスカード

令和 7 年 12 月 23 日

客先名 (ユーザー) 廿日市学政総合センター 殿

所在地

依頼先 (業者)
担当者品 名 食器洗浄機
仕 様

製 造 No.

修理
希望日時

月 日 時頃

クレーム内容

1スル4の取替、

修理結果

No. 110.3 洗浄機
ニ槽目
洗浄1スル4の取替

完了月日 12 月 23 日

使 用 部 品 明 細

作業時間

品 名

規 格

数

立 合 者

1スル4洗浄機

2/8

修 理 者

フラットスプレー1スル4

2/8

オーバーホールのおすすめ

AIHO製品は多くの部品から作られた精密な機械です。小さなスイッチ、部品も一日中使用することにより、4～5年経つと堅固な機械も老化し、調子が少しづつくるってきて、他の部品も影響を受けて厚くなってきます。5年を過ぎましたらオーバーホールをし、安心してご使用いただけるようお奨めいたします。

当社オーバーホールは、摩耗している部品をはじめ、痛みかけている部品も取り替えますので、新品同様に機械が生き返ります。

F&F — 新しい世界へ



広島アイホー調理機株式会社

〒733-0001 広島市西区大芝3丁目18-14

TEL(082) 237-0121(代)

FAX(082) 237-5190



No.1

2025/12/23

No.2・3洗浄機

2槽目

フラットスプレーノズル

合計216個取替



No.2

2025/12/23

No.2・3洗浄機

2槽目

主洗浄ノズル

合計216個取替

余白

No.3

洗 浄 ラ イ ン 点 検 結 果 報 告 書 (NO.2)

点検日(完了日) 令和7年8月22日			
点検者名	■■■■■	合計人数	2名
機種名	自動食器浸漬機		
型式	WPS-3150特		
製造番号	Q2-0025		
点検箇所	点検内容	点検結果	備考
		異常なし	
ストレーナー	変形、詰まり	異常なし	
リフター	変形、破損	異常なし	
温度計	破損、作動状態	異常なし	
減速機モートル	漏電、異音	異常なし	
駆動チェーン	張り調整、注油	オイル注入	
中間軸	変形、破損	異常なし	
籠送りチェーン	張り調整	テンション調整	
リフターモートル	漏電、異音	異常なし	
リフター減速機、ギア	破損、異音、オイル残量	異常なし	
減速機	破損、張り調整	異常なし	
サイクル確認	作動状態	異常なし	
ポンプモートル	漏電、異音	異常なし	
駆動用モートル	漏電、異音	異常なし	
リミットスイッチ	漏電、破損	グリスアップ	
電磁弁	漏電、破損	異常なし	
サーモスタット	破損、作動状態	異常なし	
電気ボックス	漏電、破損	異常なし	
給排水、配管関係	破損、漏れ	水漏れ有り	応急処置済
シーケンサー	作動状態	異常なし	

機種名	自動食器洗浄機		
型式 WSK-470J特			
製造番号 Q2-0018			
点検箇所	点検内容	点検結果	備考
電装関係	漏電、電流値測定	異常なし	
タンク、船部、骨組	変形、破損	異常なし	
ポンプストレーナー	変形、詰まり	異常なし	
タンクストレーナー	変形、詰まり	異常なし	
コンペアー	変形、破損	テンション調整	
押え装置	変形、破損	異常なし	
主洗浄ノズル	破損、詰まり	異常なし	
温度計	破損、作動状態	異常なし	
サーモスタット	破損、作動状態	異常なし	
カーテン	変色、硬化	異常なし	
荒洗いノズル	破損、詰まり	異常なし	
第一ポンプモートル	漏電、異音	異常なし	
第二ポンプモートル	漏電、異音	異常なし	
第三ポンプモートル	漏電、異音	異常なし	
ギアモートル	漏電、異音	異常なし	
ブロアモートル	漏電、異音	フィルター掃除	
駆動チェーン	張り調整、注油	オイル注入、グリスアップ	
トルクリミッター	調整	異常なし	
ピローブロック	破損、注油	各部グリスアップ	
ボールタップ	破損、作動状態	異常なし	
給排水、配管関係	破損、漏れ	異常なし	
Y型ストレーナー	変形、詰まり	異常なし	
ノズルパッキン	破損、硬化	異常なし	
電磁弁	漏電、破損	異常なし	
洗浄ノズル	ノズルつまり	異常なし	洗浄ノズル清掃

機種名	自動食器供給装置		
型式	WDF-41特		
製造番号	Q1-0010		
点検箇所	点検内容	点検結果	備考
モートル	漏電、異音	異常なし	
減速機	異音、オイル残量	異常なし	
駆動チェーン	張り調整、注油	オイル注入、グリスアップ	
近接スイッチ	漏電、破損	異常なし	
操作パネル	破損、反応状態	異常なし	
各部カム	変形、破損	グリスアップ	
シュート	変形、破損	異常なし	
停止位置	調整、確認	異常なし	
リンク回り	確認	亀裂箇所有り	
分離傾斜ガイド	確認	異常なし	磨耗箇所有り

機種名	食器整理装置		
型式	WDS-40U特		
製造番号	AH7-0076		
点検箇所	点検内容	点検結果	備考
架台	破損、腐食	異常なし	
ガイド	変形、破損	異常なし	
シュート	変形、破損	異常なし	
カウンター	作動状態	異常なし	
ドレンパン	変形、破損	異常なし	
シリンダー	変形、破損	異常なし、グリスアップ	
スイッチ関係	変形、破損	異常なし	
エアーコンプレッサー	変形、破損	異常なし	フィルター交換時期です。

洗 浄 ラ イ ン 点 検 結 果 報 告 書 (NO.3)

点検日(完了日) 令和7年8月22日			
点検者名 XXXXXXXXXX		合計人数 2名	
機種名 自動食器浸漬機			
型式 WPS-3150特			
製造番号 Q1-0024			
点検箇所	点検内容	点検結果	備考
		異常なし	
ストレーナー	変形、詰まり	異常なし	
リフター	変形、破損	異常なし	
温度計	破損、作動状態	異常なし	
減速機モートル	漏電、異音	異常なし	
駆動チェーン	張り調整、注油	オイル注入	
中間軸	変形、破損	異常なし	
籠送りチェーン	張り調整	テンション調整	
リフターモートル	漏電、異音	異常なし	
リフター減速機、ギア	破損、異音、オイル残量	異常なし	
減速機	破損、張り調整	異常なし	
サイクル確認	作動状態	異常なし	
ポンプモートル	漏電、異音	異常なし	
駆動用モートル	漏電、異音	異常なし	
リミットスイッチ	漏電、破損	グリスアップ	
電磁弁	漏電、破損	異常なし	
サーモスタット	破損、作動状態	異常なし	
電気ボックス	漏電、破損	異常なし	
給排水、配管関係	破損、漏れ	水漏れ有り	応急処置済
シーケンサー	作動状態	異常なし	

機種名	自動食器供給装置		
型式	WDF-41特		
製造番号	Q2-0011		
点検箇所	点検内容	点検結果	備考
モートル	漏電、異音	異常なし	
減速機	異音、オイル残量	異常なし	
駆動チェーン	張り調整、注油	オイル注入、グリスアップ	
近接スイッチ	漏電、破損	異常なし	
操作パネル	破損、反応状態	異常なし	
各部カム	変形、破損	グリスアップ	
シュート	変形、破損	異常なし	
停止位置	調整、確認	異常なし	
リンク回り	確認	亀裂箇所有り	
分離傾斜ガイド	確認	異常なし	磨耗箇所有り

機種名	自動食器洗浄機		
型式	WSK-470J特		
製造番号	Q1-0017		
点検箇所	点検内容	点検結果	備考
電装関係	漏電、電流値測定	異常なし	
タンク、船部、骨組	変形、破損	異常なし	
ポンプストレーナー	変形、詰まり	異常なし	
タンクストレーナー	変形、詰まり	異常なし	
コンペアー	変形、破損	テンション調整	
押え装置	変形、破損	異常なし	
主洗浄ノズル	破損、詰まり	異常なし	
温度計	破損、作動状態	異常なし	
サーモスタット	破損、作動状態	異常なし	
カーテン	変色、硬化	異常なし	
荒洗いノズル	破損、詰まり	異常なし	
第一ポンプモートル	漏電、異音	異常なし	
第二ポンプモートル	漏電、異音	異常なし	
第三ポンプモートル	漏電、異音	異常なし	
ギアモートル	漏電、異音	異常なし	
ブローモートル	漏電、異音	フィルター掃除	
駆動チェーン	張り調整、注油	オイル注入、グリスアップ	
トルクリミッター	調整	異常なし	
ピローブロック	破損、注油	各部グリスアップ	
ボールタップ	破損、作動状態	異常なし	
給排水、配管関係	破損、漏れ	異常なし	
Y型ストレーナー	変形、詰まり	異常なし	
ノズルパッキン	破損、硬化	異常なし	
電磁弁	漏電、破損	異常なし	
洗浄ノズル	ノズルつまり	異常なし	洗浄ノズル清掃

機種名		食器整理装置		
型式		WDS-40U特		
製造番号		AH7-0077		
点検箇所	点検内容	点検結果	備考	
架台	破損、腐食	異常なし		
ガイド	変形、破損	異常なし		
シュート	変形、破損	異常なし		
カウンター	作動状態	異常なし		
ドレンパン	変形、破損	異常なし		
シリンダー	変形、破損	異常なし、グリスアップ		
スイッチ関係	変形、破損	異常なし		
エアーコンプレッサー	変形、破損	異常なし	フィルター交換時期です。	

廿日市学校給食センター様洗浄ライン点検
食器浸漬機



オイル注入



配管より水漏れ(No.3)
(応急処置済)



配管より水漏れ(No.2)
(応急処置済)

食器洗浄機



ブローモーター、腐食有り



グリス注入、オイル注油



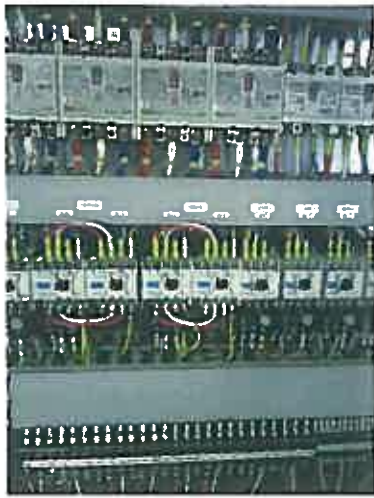
オイル注入



グリス注入



グリス注入



絶縁、電流値測定
NO.2 111A
NO.3 112A

供給装置



グリス注入



リンク廻り確認

整理装置



オイル注入



エアー圧力確認



Vベルト確認



コンプレッサー圧力確認