

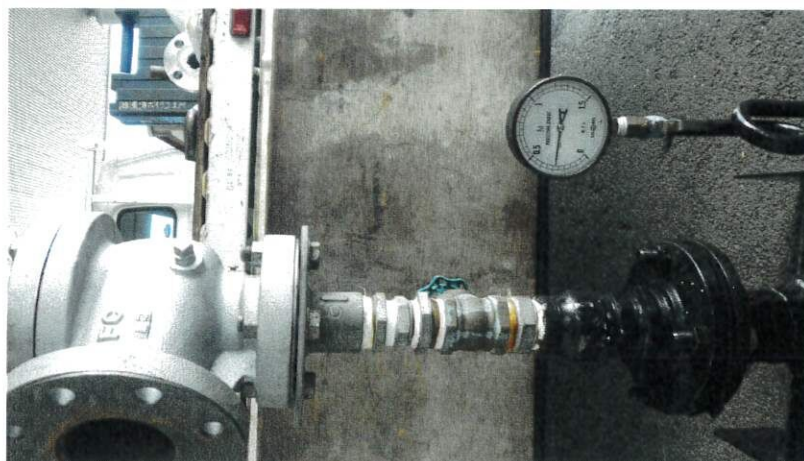


廿日市学校給食センター
第一種圧力容器性能検査
及びその準備業務

蒸気側、安全弁分解整備



TYPE-SF-14L
SAIZU-50A
設定圧力0.28MPa
製造年2022年9月



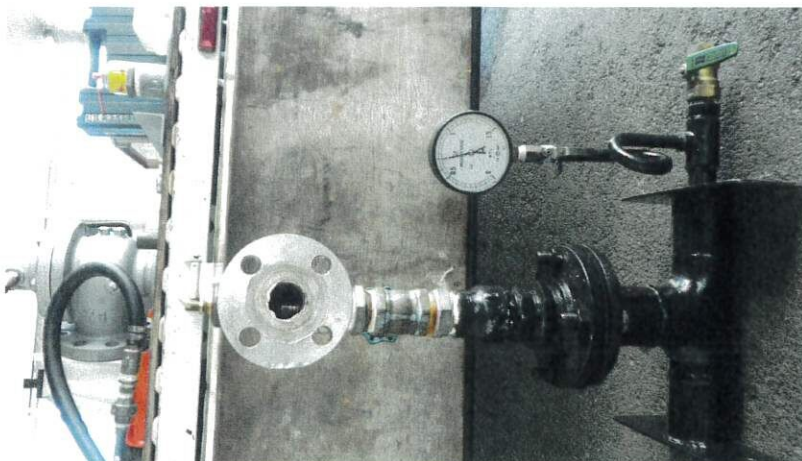
吹き出し試験実施
0.28MPa
吹き止まり試験実施
0.25MPa



温水側，安全弁



TYPE-SL-38DN
SIZE-32A
設定圧力0.7MPa



吹き出し試験実施
0.7MPa
吹き止まり試験実施
0.65MPa



日本ボイラ協会
性能検査.受検風景



蒸気加熱コイル
水室部、消耗劣化あり
経過観察要す



設置後、19年経過
そろそろ更新計画.要す



付属部品. 点検風景
圧力計. 温度計類



貯湯槽. 内部
性能検査. 受検風景





貯湯槽. 銘板
森松工業【株】製品
型式.品番THW-1
製造年月2005年9月



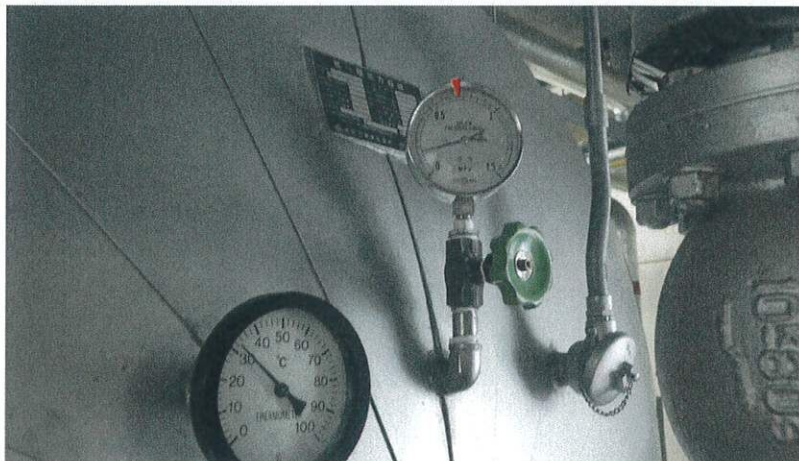
次亜塩素酸ナトリウム溶液
散布作業.
貯湯槽. 内部消毒作業実
施



散布用ポンプ



温水側.安全弁



貯湯槽. 常用圧力
0.09MPa



圧力計. 拡大写真



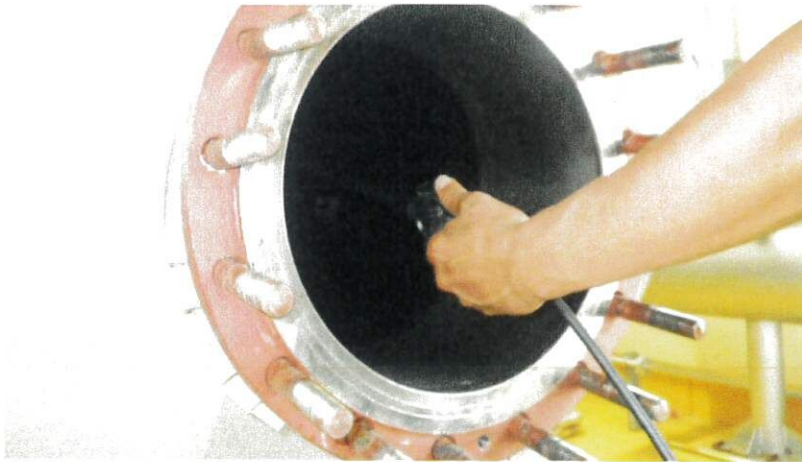
蒸気チャンネル整備



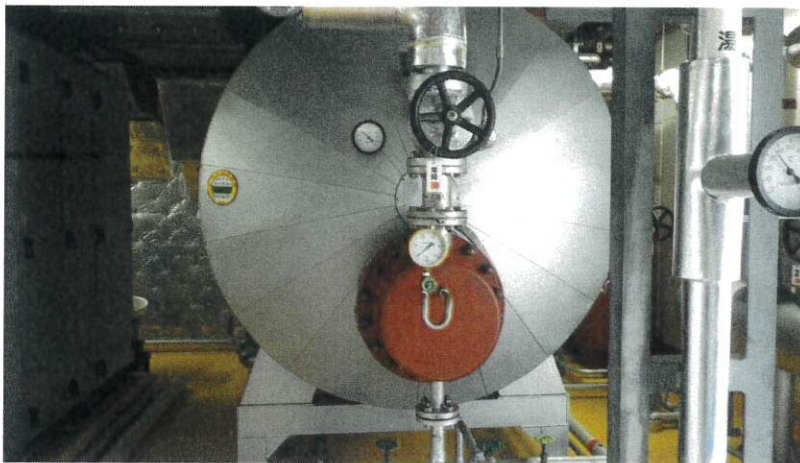
蒸気鏡板. 整備



蒸気側.安全弁



貯湯槽. 内部清掃



蒸気チャンネル. 復旧



保温. ラッキング復旧作業