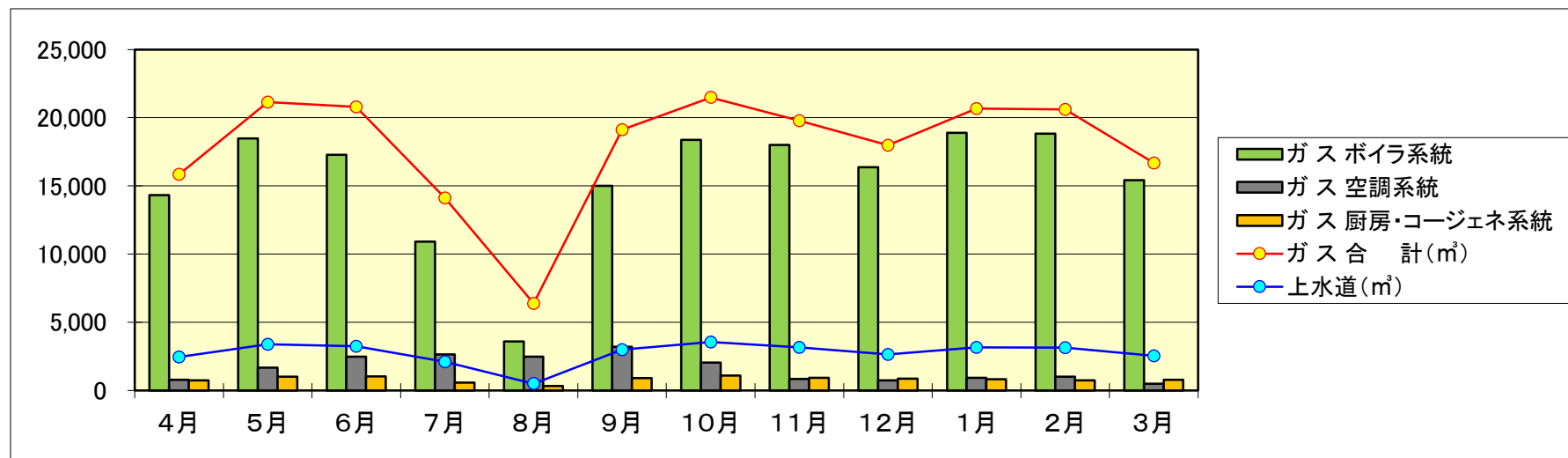


令和6年度ガス(13A)・上水道使用実績

廿日市学校給食センター

		4月	5月	6月	7月	8月	9月	10月	11月	12月	1月	2月	3月	累 計
ガ ス	ボイラ系統	14,322	18,478	17,264	10,908	3,588	14,993	18,367	17,993	16,360	18,889	18,833	15,407	185,402
	空調系統	784	1,666	2,482	2,638	2,481	3,208	2,034	838	744	936	1,014	488	19,313
	厨房・コージェネ系統	731	1,001	1,034	569	320	909	1,082	935	870	832	749	782	9,814
	合 計(m³)	15,837	21,145	20,780	14,115	6,389	19,110	21,483	19,766	17,974	20,657	20,596	16,677	214,529
上水道(m³)		2,450	3,386	3,233	2,103	506	2,992	3,556	3,149	2,647	3,162	3,130	2,547	32,861



作成: 星光ビル管理(株)