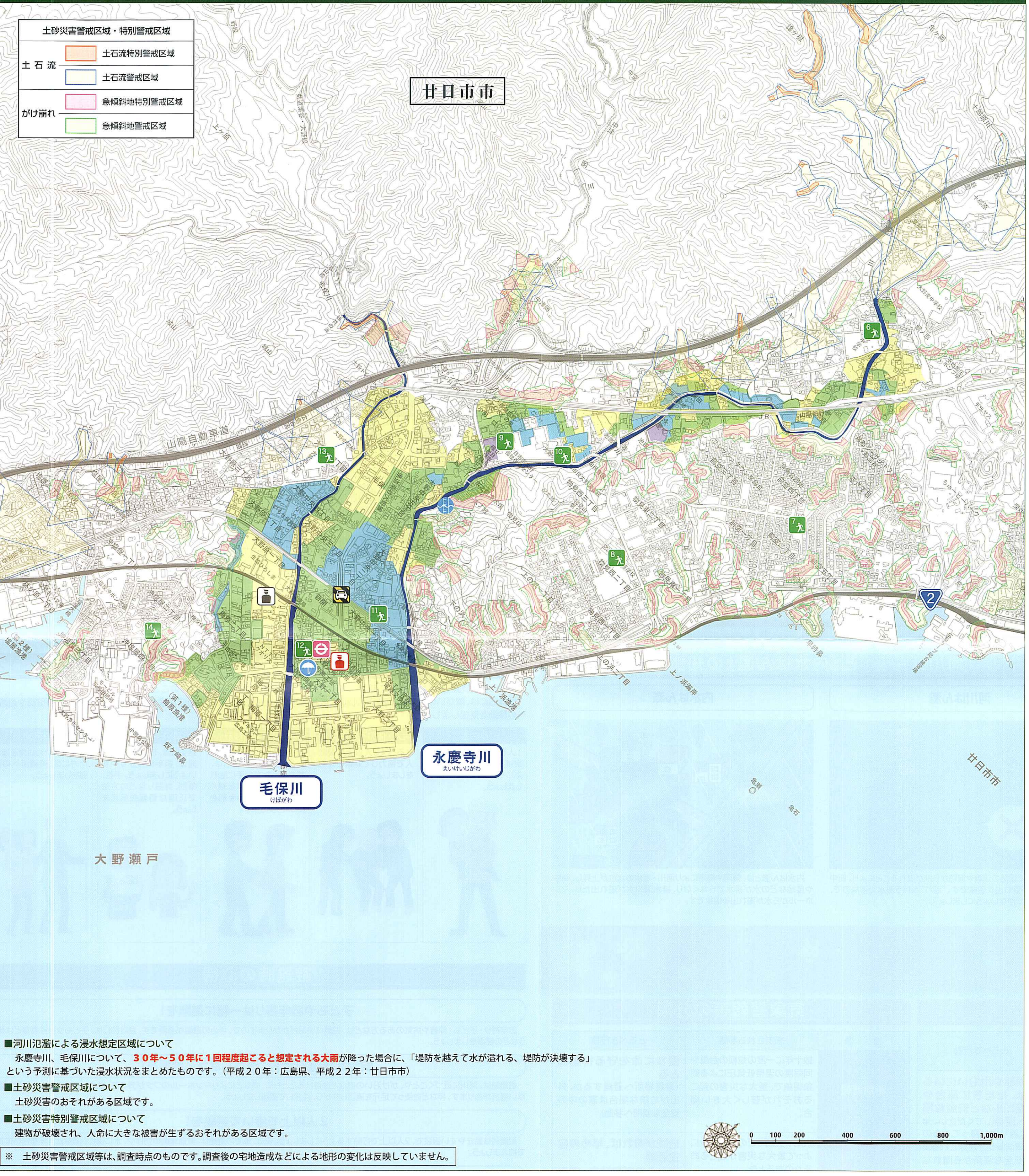




河川はん濫による浸水想定区域・土砂災害警戒区域・特別警戒区域



津波による浸水想定区域



高潮による浸水想定区域



災害用伝言ダイヤル「171」

忘れてイナイ? 000

災害発生時(震度6弱以上の地震など)に稼働する、NTTの災害用伝言ダイヤルサービスです。

伝言を録音する
 局番なしで「171」をダイヤルし、音声ガイダンスにしたがって「1」を選択

伝言を再生する
 「1」を選択

「被災地の方」は自分の電話番号を、(市外局番から) (0829) 00-0000→伝言を録音する(30秒以内)

「被災地以外の方」は被災地の方の電話番号を(市外局番から) (0829) 00-0000→伝言を再生する(30秒以内)

※サービスの開始はテレビやラジオで通知されます。「171」に関する質問等は、局番なしの「116」、又は最寄りのNTT支店・営業所へお問い合わせください。災害用伝言ダイヤル「171」は、一般加入電話・公衆電話・携帯電話・PHSでご利用できます。※携帯電話・PHSは一部営業所を除く

凡例

甘日市役所 大野支所	水位観測所
避難施設	自動車道・歩道
警察署・派出所・交番	自動車道
消防署	市境界
雨量観測所	主要道路



1 避難施設一覧

番号	施設名	指定緊急避難場所					指定避難所	
		土砂災害	洪水	高潮	地震	津波	適用性	適用性
1	大野1区集会所	○	○	○			○	
2	大野東市民センター	○	○	○	○	○	○	
3	柿の浦集会所	○	○	○	○	○	○	
4	大野2区集会所	○	○	○			○	
5	対敵山集会所	○	○	○	○	○	○	
6	大野東小学校	○	○	○	○	○	○	
7	宮島台集会所	○	○	○			○	
8	宮島工業高等学校	○	○	○	○	○	○	
9	大野福祉保健センター	○	○	○	○	○	○	
10	はつかいち市民大野図書館	○	○	○	○	○	○	

番号	施設名	指定緊急避難場所					指定避難所	
		土砂災害	洪水	高潮	地震	津波	適用性	適用性
11	大野6区集会所	○	○	○			○	
12	大野支所	○	○	○	○	○	○	
13	大野学園	○	○	○	○	○	○	
14	沖塩屋集会所	○	○	○			○	
15	大野西市民センター	○	○	○	○	○	○	
16	大野9区集会所	○	○	○	○	○	○	
17	大野10区集会所	○	○	○	○	○	○	
18	大竹市松ヶ原集会所	○	○	○	○	○	○	

○指定緊急避難場所：切迫した災害の危険から命を守るために避難する場所。災害種別ごとに指定
 ○指定避難所：災害により自宅に戻る事ができない場合などに、一定期間避難生活を営む施設
 ○「土砂災害」「洪水」「高潮」「地震」「津波」欄中の○と階数は、その階以上の階を避難スペースとして使用することを表しています。

マップに関する注意事項

①浸水想定区域は、想定した危険箇所すべてで「堤防を越えて水が溢れる、堤防が決壊する」ことを仮定して作成したものです。したがって地図上のすべての浸水想定区域が同時に必ず浸水するというものではありません。

②突発的な大雨が降った場合などには、中小河川のはん濫や、側溝・マンホールから水があふれるなどとして、地図に示した浸水想定区域以外の場所でも浸水する可能性があるため、注意してください。

この浸水ハザードマップは、次の地図を基に作成しています	広島県	永慶寺川 浸水想定区域図 高潮浸水想定区域図 津波浸水想定区域図	平成19年度～20年度 平成18年度 平成24年度
	甘日市	毛保川 浸水想定区域図	平成21年度