

施設カルテの閲覧手順

(2026年3月)

廿日市市のホームページ（「公共施設マネジメント課>公共施設マネジメント>施設カルテの公表」のページ）又は以下のリンクから公共施設マネジメントシステムへアクセスすると、次の画面が表示されます。画面上部には①市域の地図が、画面下部には②検索条件が表示されます。

●リンク <https://facility-v3.xp-service.biz/home/34213/government>

以下のとおり、施設カルテの検索方法を3パターンまとめていますので、閲覧の際の参考にしてください。

【1. 全施設を表示させる方法】(P.2~P.3)

【2. 施設名称から検索する方法】(P.4)

【3. 用途から検索する方法】(P.5~P.6)

FM Ver3
廿日市市 施設一覧
廿日市市 施設一覧

①

②

・操作方法
○ 各施設の位置を示すアイコンをクリックすると、該当施設の概要が表示されます。また地図の右肩にあるアイコンをクリックすると、選択した用途別にアイコンを表示することが可能です。

施設カルテの閲覧手順

【1. 全施設を表示させる方法】

- 1 検索条件で諸条件を入力せず、**③検索をクリック**すると、地図上に対象施設のピン（所在地を示すマーク）が表示されます。ご覧になりたい施設の**④ピンを選択**すると、施設名や施設写真、施設カルテのダウンロード↓が表示されます。

FM Ver3
廿日市市 施設一覧

廿日市市 施設一覧

施設名 市役所庁舎
施設写真
施設カルテ ダウンロード ↓

・操作方法
○ 各施設の位置を示すアイコンをクリックすると、該当施設の概要が表示されます。また地図の右肩にあるアイコンをクリックすると、選択した用途別にアイコンを表示することが可能です。

検索条件

対象年度 2024
施設名称 部分
用途
代表住所 部分

③ 検索

④

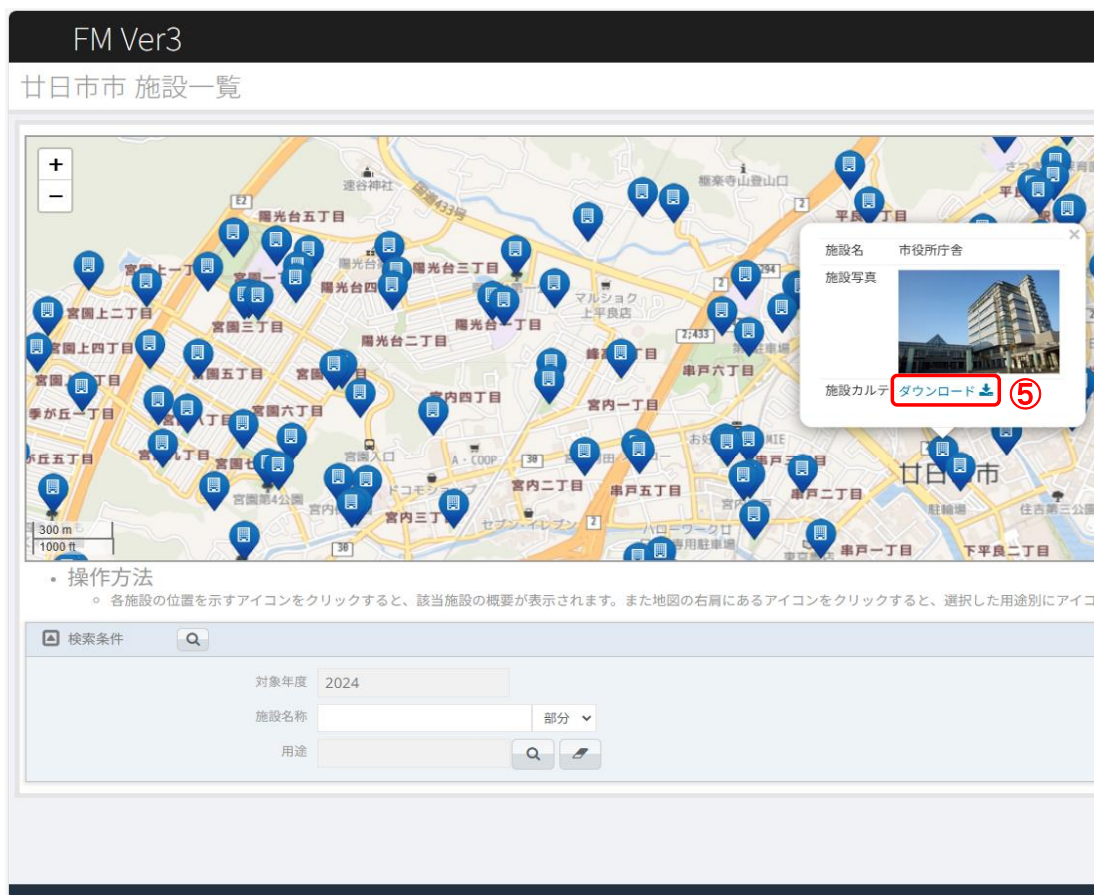
施設カルテの閲覧手順

【1. 全施設を表示させる方法】

2 **⑤ダウンロード↓をクリック**すると、画面右のような施設カルテが表示されます。

※ **施設カルテの内容説明については、「施設カルテの見方」を参照**

この手順でご覧になりたい施設を検索してください。



施設カルテ 2024年実績	施設 市役所庁舎 住所 広島県廿日市市下平良1丁目11-1	所属 総務部総務課 用途 市庁舎 複合区分 複合
------------------	----------------------------------	--------------------------------

■施設写真

■地図

■施設基本情報		■施設概要	
施設コード	11001	まちづくりの拠点として、市民窓口、行政事務、議会、防災等の機能を有しています。	
施設名称	市役所庁舎		
施設分類	市庁舎		
建物の延床面積合計	14,113.68㎡		
土地の保有敷地面積合計	6,626.26㎡		

■建物一覧 (全 5棟 最大24件表示)

棟番号	棟名称	建築年	耐用年数	残存年数	延床面積 (㎡)	構造
1100101-1	市庁舎	1997年	50	22	13,918.00	鉄骨鉄筋コンクリート
1100102-1	駐輪場	1997年	31	3	110.00	鉄骨造
1100104-1	マイクロバス車庫	1997年	31	4	40.52	鉄骨造
1100106-1	身体障害者駐車場	2024年	15	14	27.36	アルミ造
1100103-1	ごみ置き場	1997年	38	10	17.80	鉄筋コンクリート

施設カルテの閲覧手順

【2. 施設名称から検索する方法】

- 1 検索条件で⑥施設名称を直接入力し、⑦検索をクリックすると、地図上に対象施設のピン（所在地を示すマーク）が表示されます。
※ ここでは例として、施設名称に「庁舎」と入力して、検索しています。
⑧ピンを選択すると、施設名や施設写真、施設カルテのダウンロード↓が表示されます。→以降の手順は、P.3と同様です。

FM Ver3
廿日市市 施設一覧

廿日市市 施設一覧

施設名 市役所庁舎
施設写真
施設カルテ ダウンロード

・操作方法
○ 各施設的位置を示すアイコンをクリックすると、該当施設の概要が表示されます。また地図の右肩にあるアイコンをクリックすると、選択した用途別にアイコンを表示することが可能です。

検索条件

対象年度 2024

施設名称 庁舎 ⑥ 部分

用途

代表住所 部分

⑦ 検索

施設名称の一部でも可

施設カルテの閲覧手順

【3. 用途から検索する方法】

- 1 検索条件で用途の⑨検索をクリックすると、施設用途一覧が表示されます。
「00001:市民文化系施設～00013:その他」に⑩☑（複数選択可）を入れ、⑪選択を押します。
※ ここでは、例として用途の「00009:行政系施設」に☑を入れて、検索しています。

FM Ver3
廿日市市 施設一覧

廿日市市 施設一覧

操作方法
各施設の位置を示すアイコンをクリックすると、該当施設の概要が表示されます。また地図の

検索条件

対象年度 2024

施設名称 部分

用途 ⑨

00001:市民文化系施設
00002:社会教育系施設
00003:スポーツ・レクリエーション系施設
00004:産業系施設
00005:学校教育系施設
00006:子育て支援施設
00007:保健・福祉施設
00008:医療施設
⑩☑ 00009:行政系施設
00010:市営住宅等
00011:公園
00012:供給処理施設
00013:その他

⑪ 選択 閉じる

代表住所 部分

施設カルテの閲覧手順

【3. 用途から検索する方法】

- 2 P.5の手順に従い、施設用途を選択した後、**⑫検索をクリック**すると、地図上に対象施設のピン（所在地を示すマーク）が表示されます。
⑬ピンを選択すると、施設名や施設写真、施設カルテのダウンロード↓が表示されます。→以降の手順は、P.3と同様です。

The screenshot displays the FM Ver3 interface for viewing facilities in Niigata City. At the top, it says 'FM Ver3' and 'Niigata City Facility Overview'. The main area is a map with several blue location pins. A popup window is open over a pin, showing the facility name '市役所庁舎' (City Office), a photo of the building, and a '施設カルテダウンロード' (Download Facility Card) button. A red circle with the number 13 highlights the selected pin on the map. Below the map, there is a '操作方法' (Operation Method) section with instructions. At the bottom, there is a search filter section with a search button labeled '⑫ 検索' (12 Search) highlighted with a red circle. The search filters include '対象年度' (Target Year) set to 2024, '施設名称' (Facility Name) with a dropdown menu, '用途' (Usage) set to '00009:行政系施設,00032:f', and '代表住所' (Representative Address) with a dropdown menu.