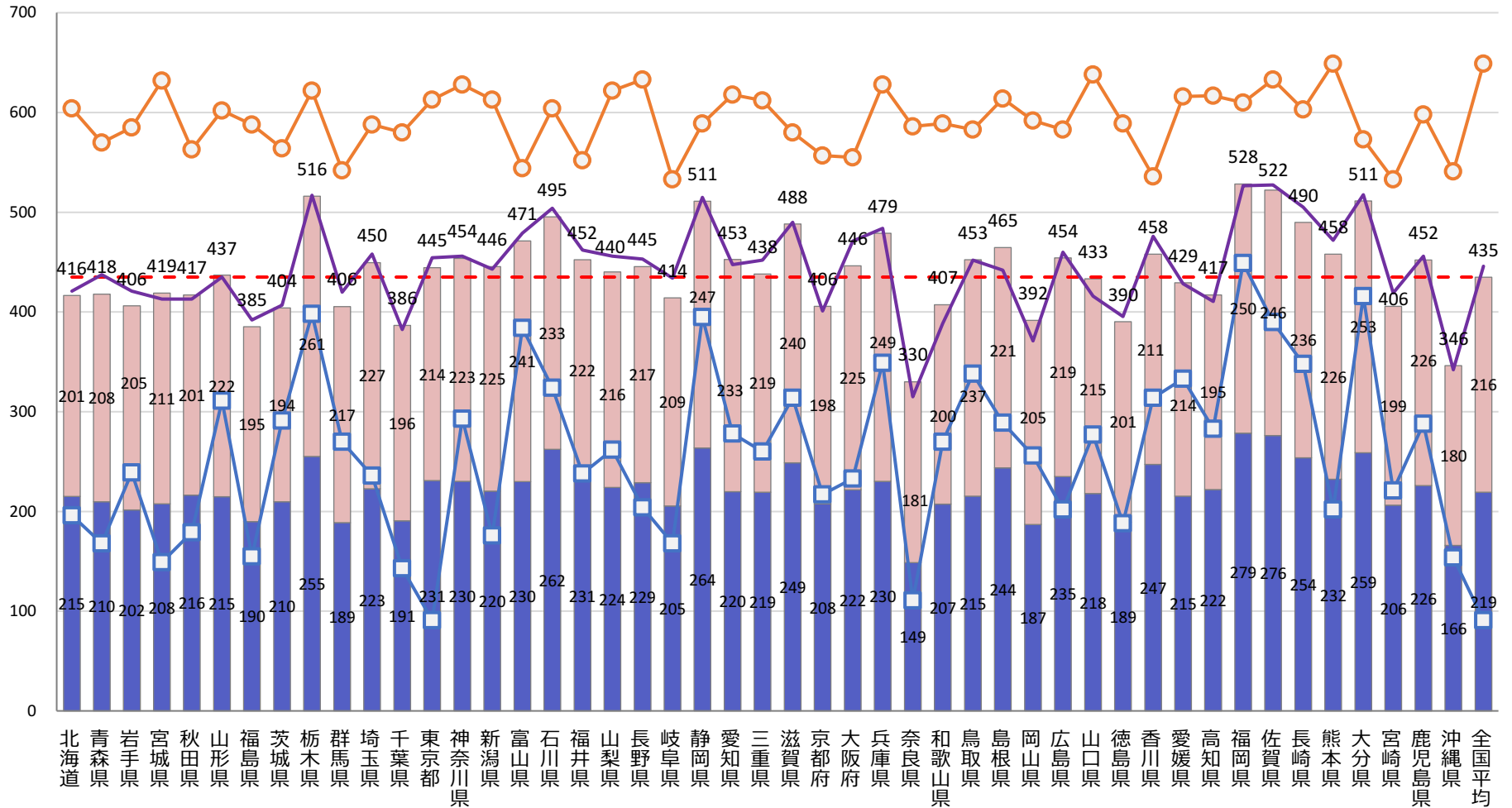


- 2025年（令和7年度）における保険者機能強化推進交付金等の配分に活用するため、国において令和7年度評価指標を定め、これに基づき、1,741市町村が自らの取組等について評価を行った結果は、次のとおりである。
  - 【平均点】 **435.0点**（800点満点） 【R6：422.4点（800点満点）】
  - 【平均得点率】 **54.4%** 【R6：52.8%】
  - 【得点トップ】 **荒尾市（熊本県）649点**（81.1%） 【R6：小松市（石川県）の663点（得点82.9%）】
- 令和7年度評価結果においては、市町村における取組が進んだこと等により、平均得点率等について、ほぼ前年度を上回る結果となった。
- 分野別に見ると、支援の目標Ⅲ（在宅医療介護連携関連）の得点率が最も高く、支援の目標Ⅱ（認知症総合支援関連）の得点率が最も低い。

	保険者機能強化推進交付金											介護保険保険者努力支援交付金											合計				
	目標Ⅰ 持続可能な地域のあるべき姿			目標Ⅱ 公平・公正な給付を行う体制の構築			目標Ⅲ 介護人材の確保その他のサービス提供基盤の整備			目標Ⅳ 高齢者の状況に応じた自立した日常生活（アウトカム指標群）	推 進 交 付 金 合 計	目標Ⅰ 介護予防/日常生活支援の推進			目標Ⅱ 認知症総合支援の推進			目標Ⅲ 在宅医療・在宅介護連携の構築			目標Ⅳ 高齢者の状況に応じた自立した日常生活（アウトカム指標群）	努 力 支 援 交 付 金 合 計					
	体制・取組指標群	活動指標群	小計	体制・取組指標群	活動指標群	小計	体制・取組指標群	活動指標群	小計			体制・取組指標群	活動指標群	小計	体制・取組指標群	活動指標群	小計	体制・取組指標群	活動指標群	小計			体制・取組指標群計	活動指標群計	アウトカム計		
R7	配点	64	36	100	68	32	100	64	36	100	100	400	52	48	100	64	36	100	68	32	100	100	400	380	220	200	800
	平均点	49.5	10.0	59.4	47.3	18.1	65.4	38.9	7.7	46.6	47.8	219.2	35.1	20.2	55.3	33.3	13.2	46.5	53.3	12.8	66.1	47.8	215.7	257.4	81.9	95.7	435.0
	平均得点率	77.3%	27.7%	59.4%	69.6%	56.5%	65.4%	60.7%	21.5%	46.6%	47.8%	54.8%	67.5%	42.0%	55.3%	52.1%	36.6%	46.5%	78.4%	40.0%	66.1%	47.8%	53.9%	67.7%	37.2%	47.8%	54.4%
	中央値	52	9	62	52	20	68	40	6	48	50	224	37	20	57	34	12	47	58	14	71	50	221	268	82	100	446

# 令和7年度（市町村分）保険者機能強化推進交付金等に係る総合得点＜推進＋支援＞

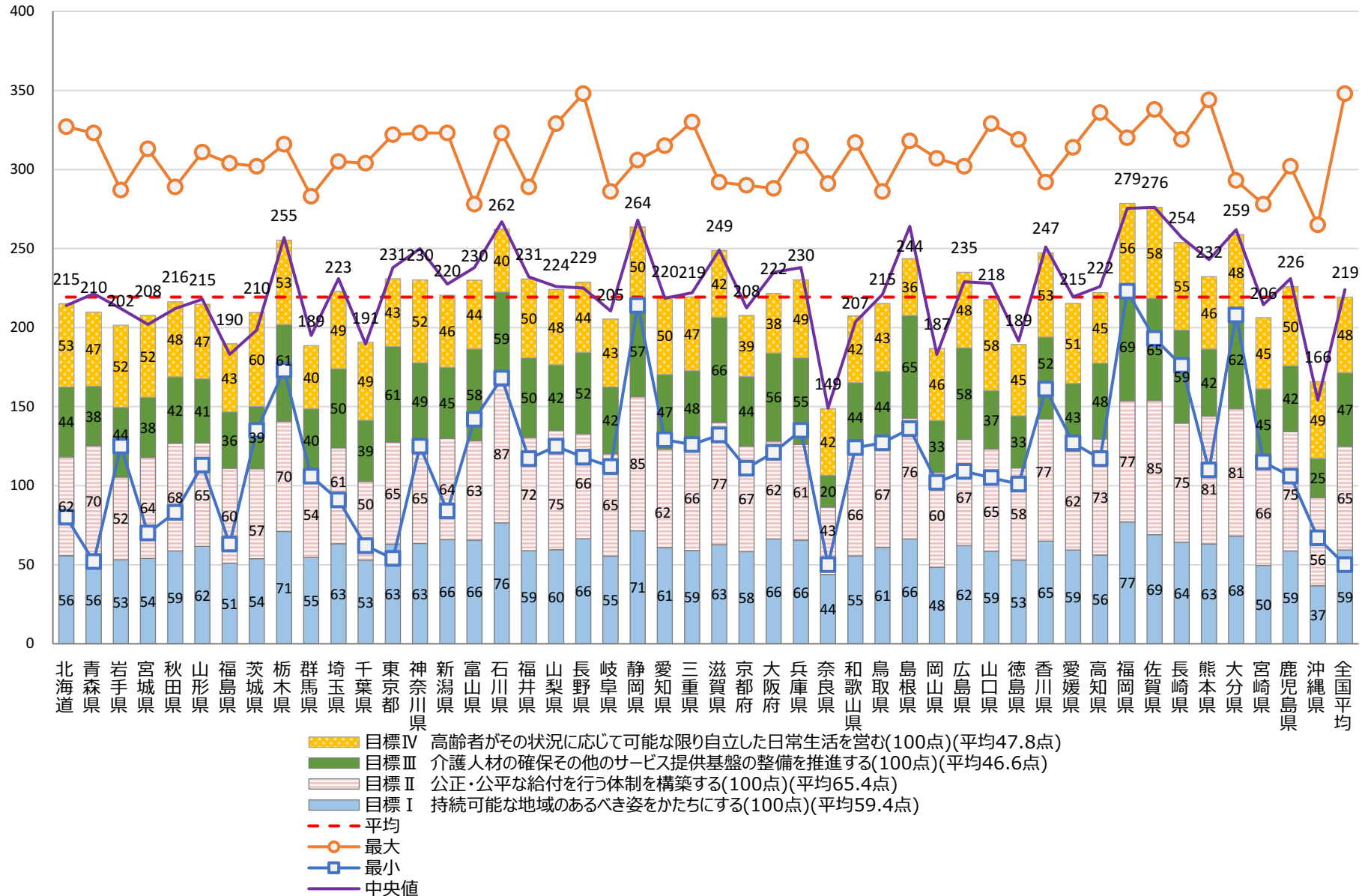
全国集計結果 都道府県別市町村得点（満点800点、平均点435.0点、得点率54.4%）



- 保険者機能強化推進交付金(400点)(平均219.2点)
- 介護保険保険者努力支援交付金(400点)(平均215.7点)
- - - 全市町村平均
- 最大
- 最小
- 中央値

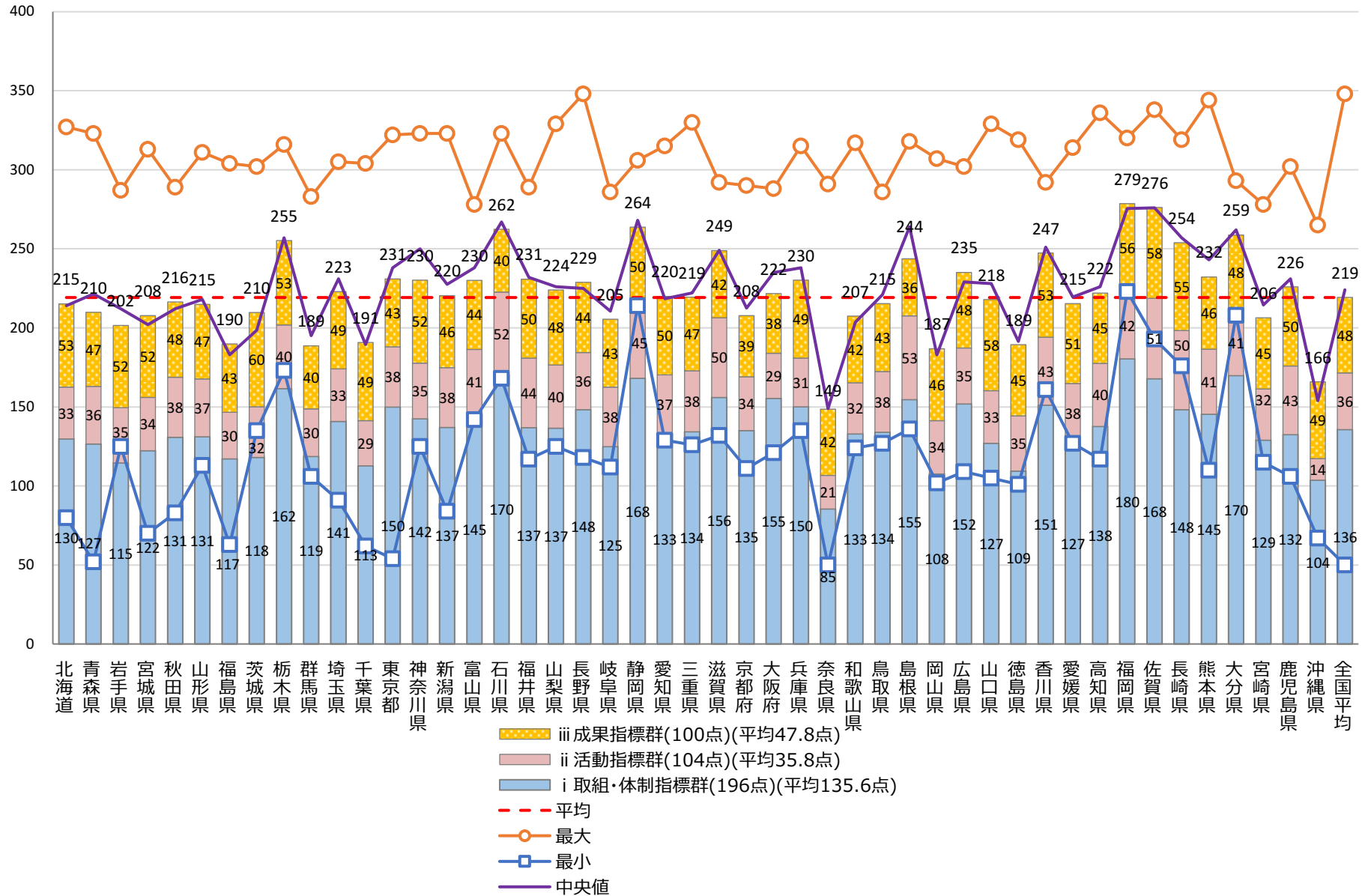
# 令和7年度（市町村分）保険者機能強化推進交付金に係る得点<①目標別>

全国集計結果 都道府県別市町村得点（満点400点、平均点219.2点、得点率54.8%）



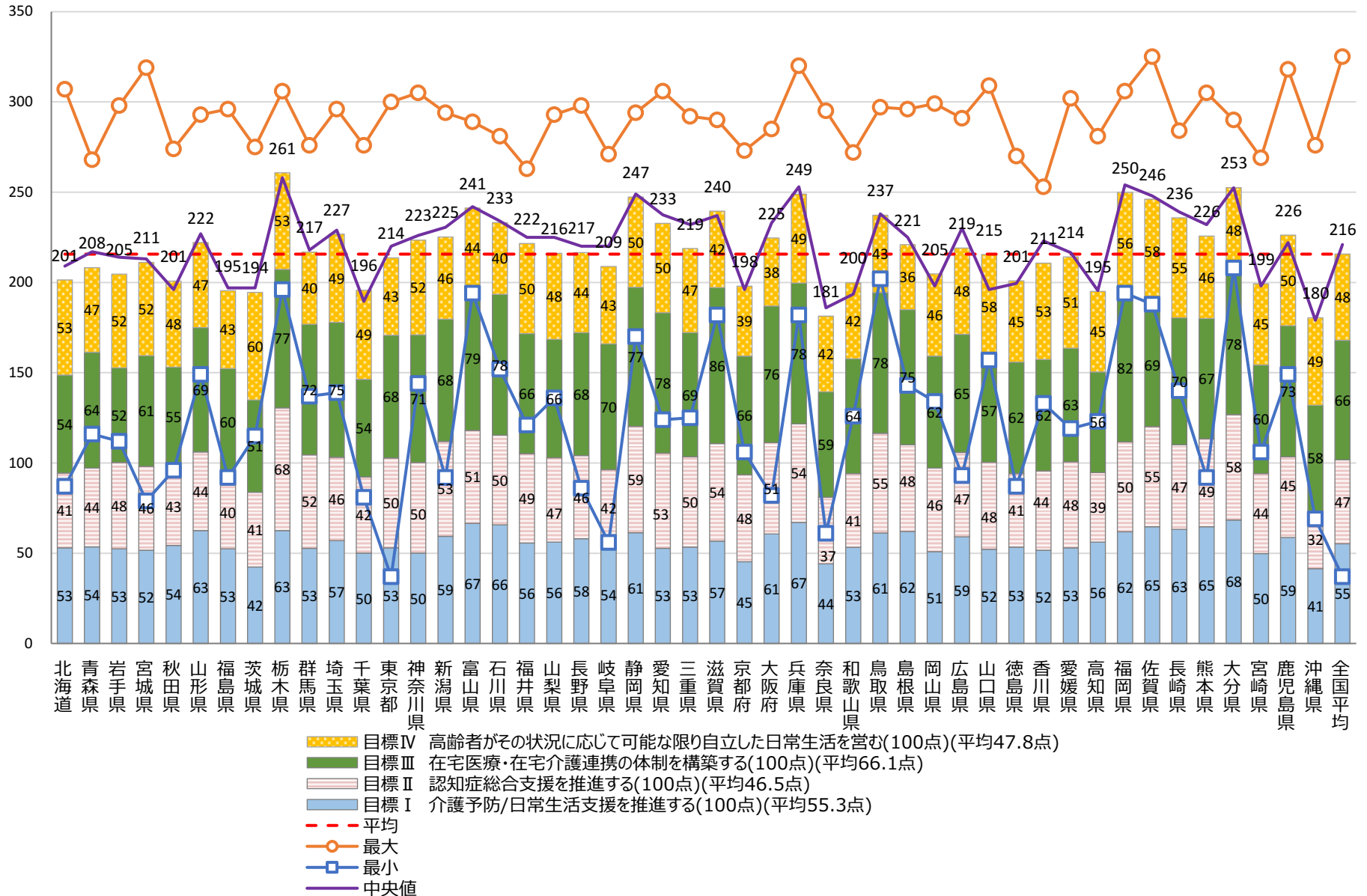
# 令和7年度（市町村分）保険者機能強化推進交付金に係る得点<②指標群別>

全国集計結果 都道府県別市町村得点（満点400点、平均点219.2点、得点率54.8%）



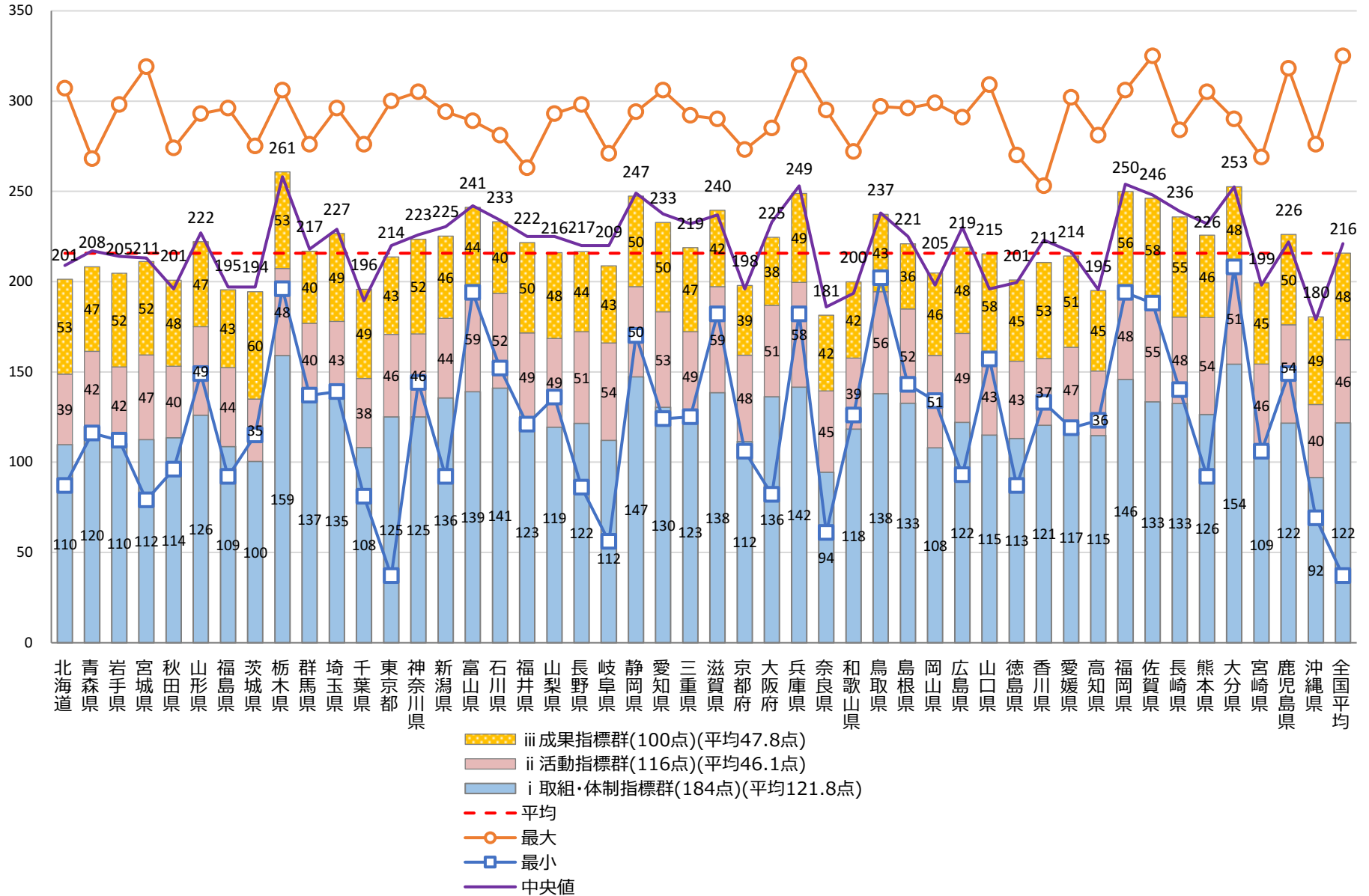
# 令和7年度（市町村分）介護保険保険者努力支援交付金に係る得点<①目標別>

全国集計結果 都道府県別市町村得点（満点400点、平均点215.7点、得点率53.9%）



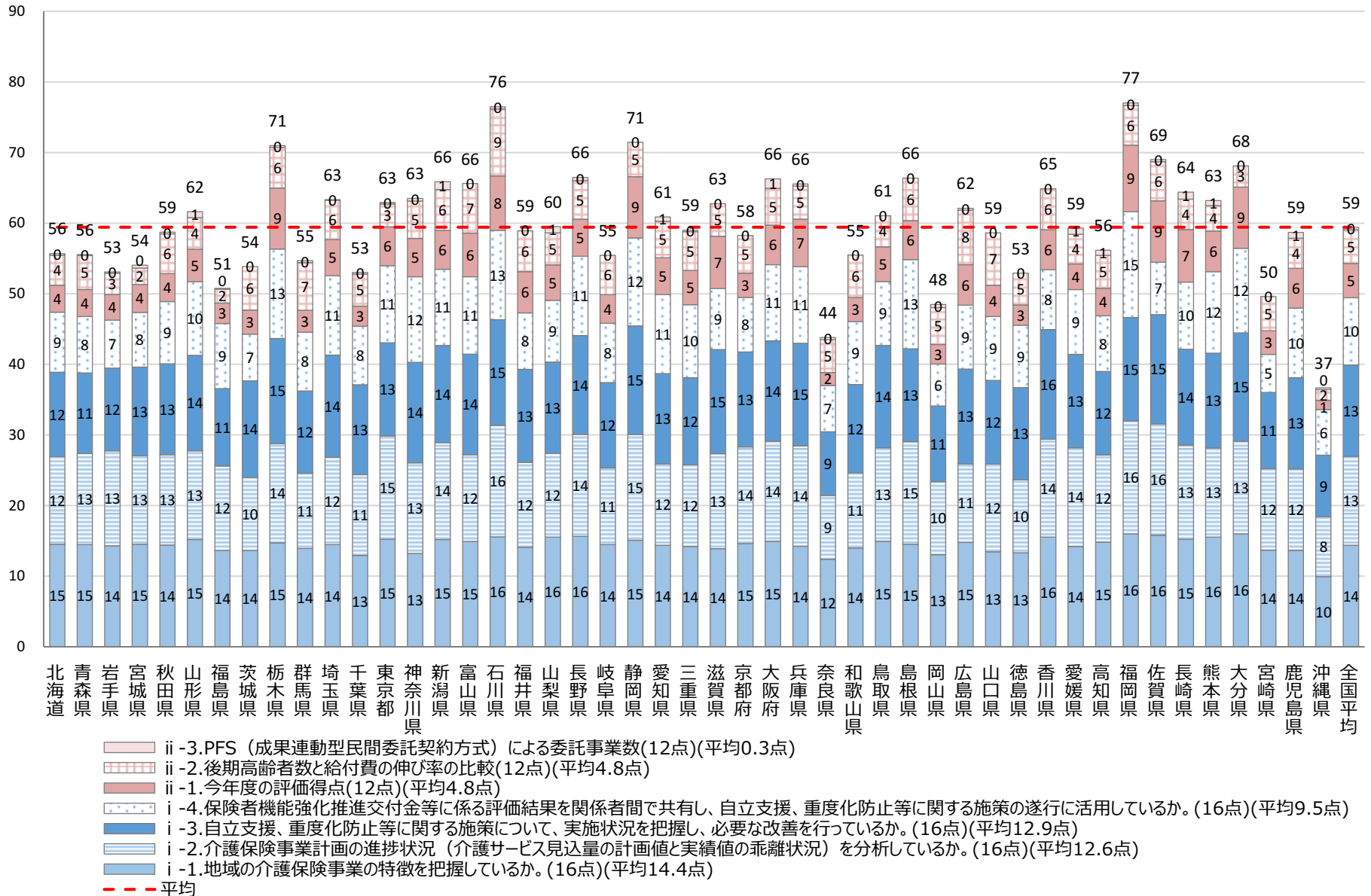
# 令和7年度（市町村分）介護保険保険者努力支援交付金に係る得点<②指標群別>

全国集計結果 都道府県別市町村得点（満点400点、平均点215.7点、得点率53.9%）



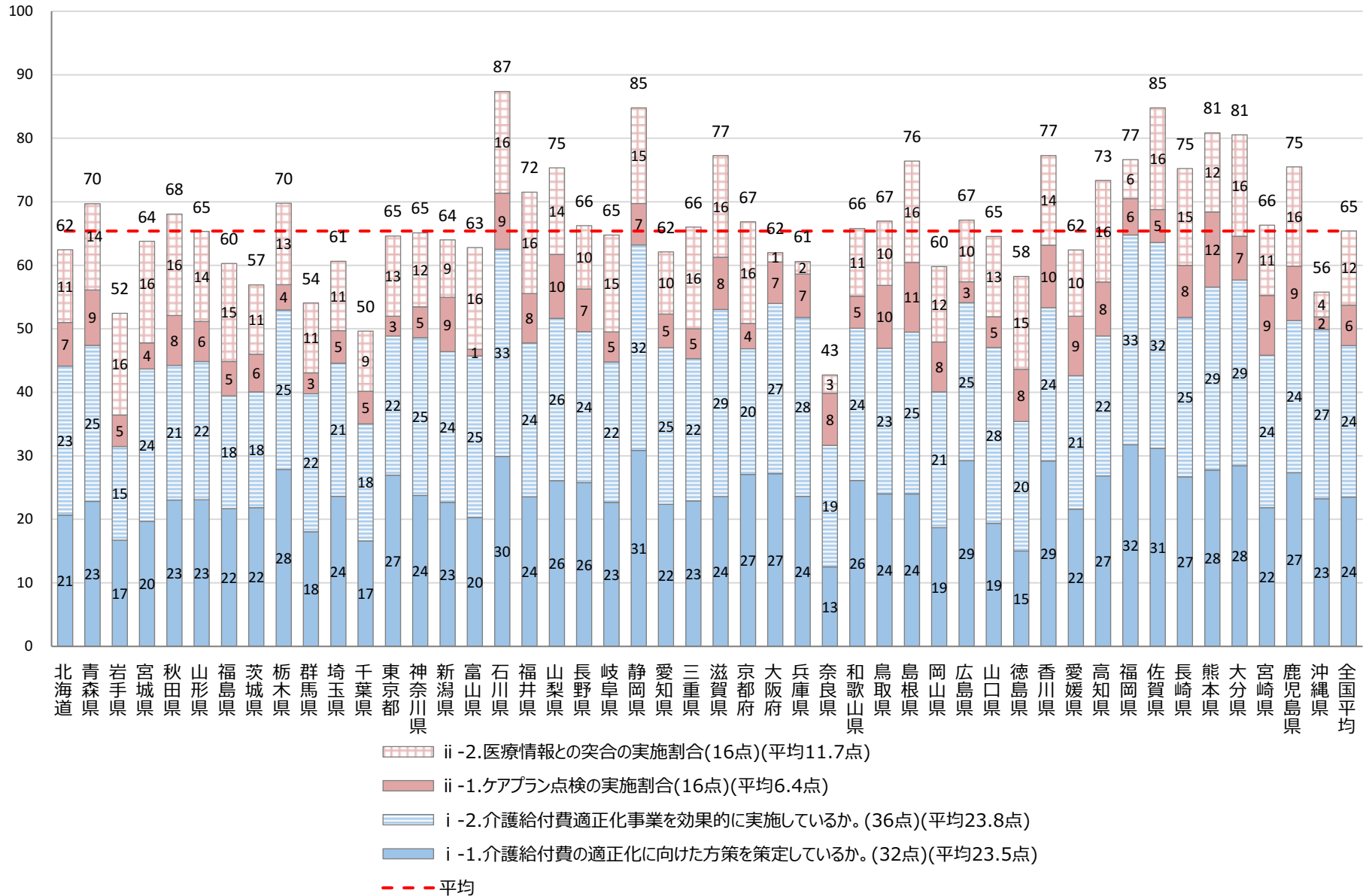
# 令和7年度（市町村分）推進：目標Ⅰ「持続可能な地域のあるべき姿をかたちにする」得点

全国集計結果 都道府県別市町村得点（満点100点、平均点59.4点、得点率59.4%）



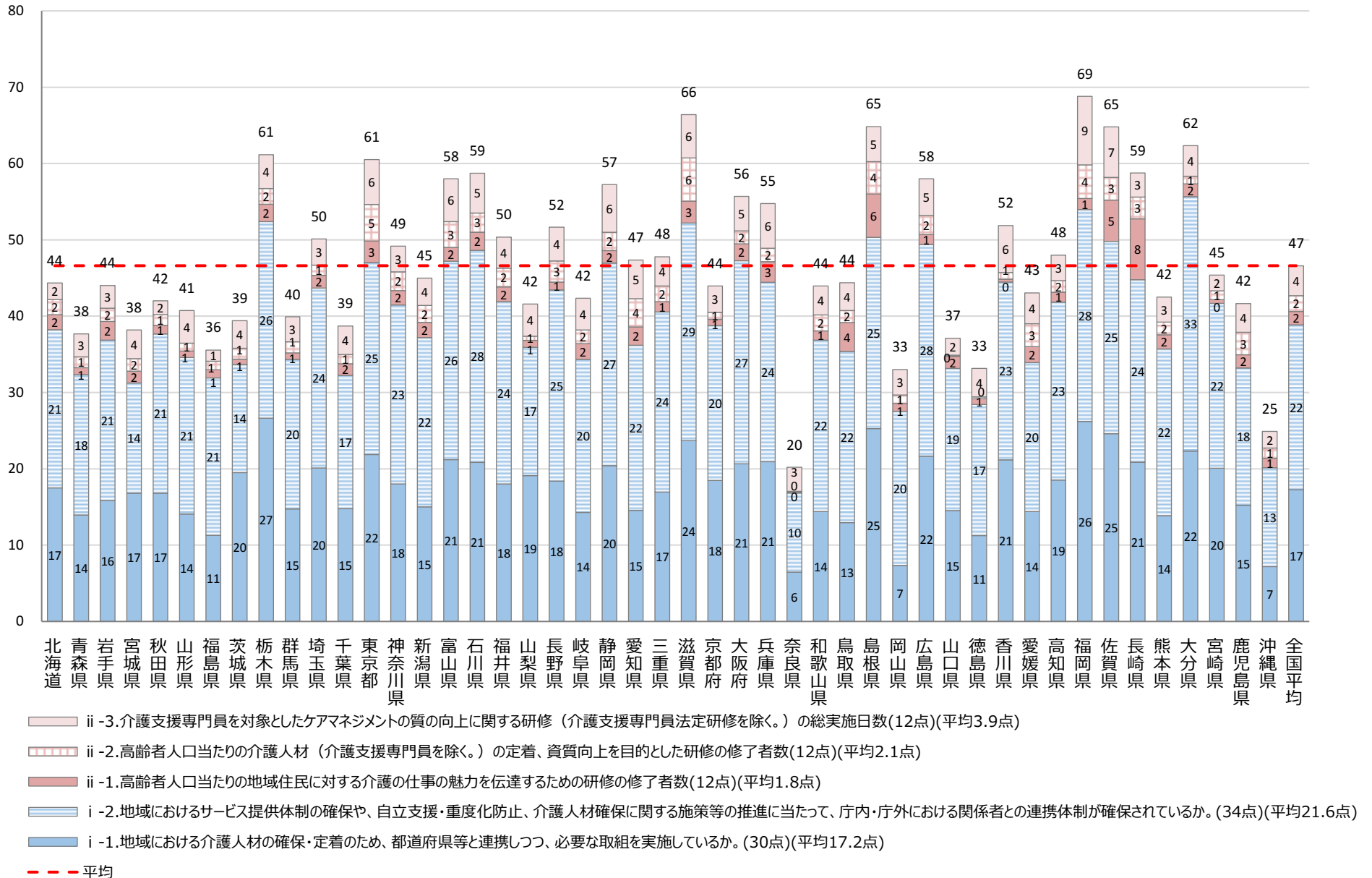
# 令和7年度（市町村分）推進：目標Ⅱ「公正・公平な給付を行う体制を構築する」得点

全国集計結果 都道府県別市町村得点（満点100点、平均点65.4点、得点率65.4%）



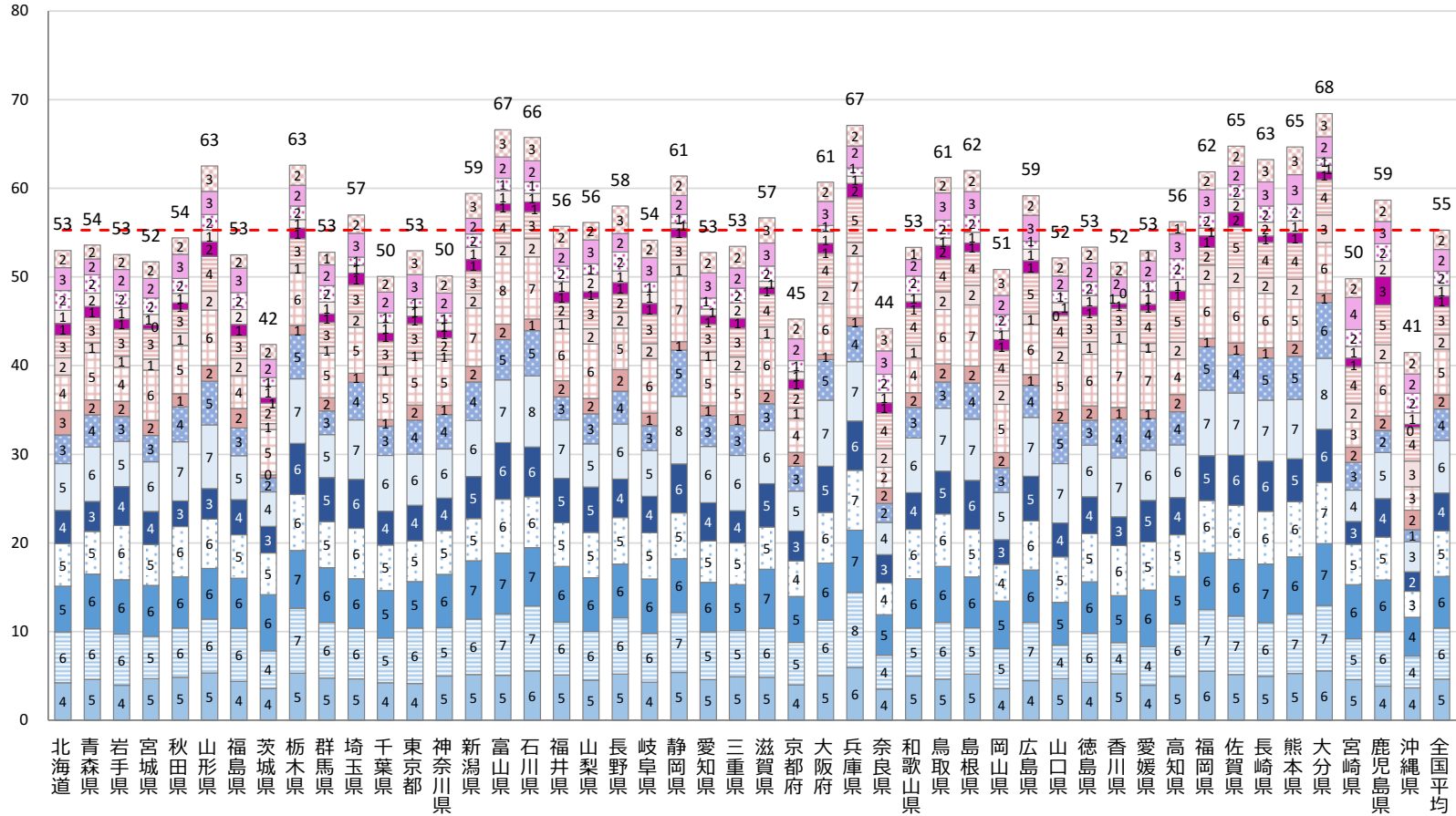
# 令和7年度（市町村分）推進： 目標Ⅲ「介護人材の確保その他のサービス提供基盤の整備を推進する」得点

全国集計結果 都道府県別市町村得点（満点100点、平均点46.6点、得点率46.6%）



# 令和7年度（市町村分）支援：目標Ⅰ「介護予防/日常生活支援を推進する」得点

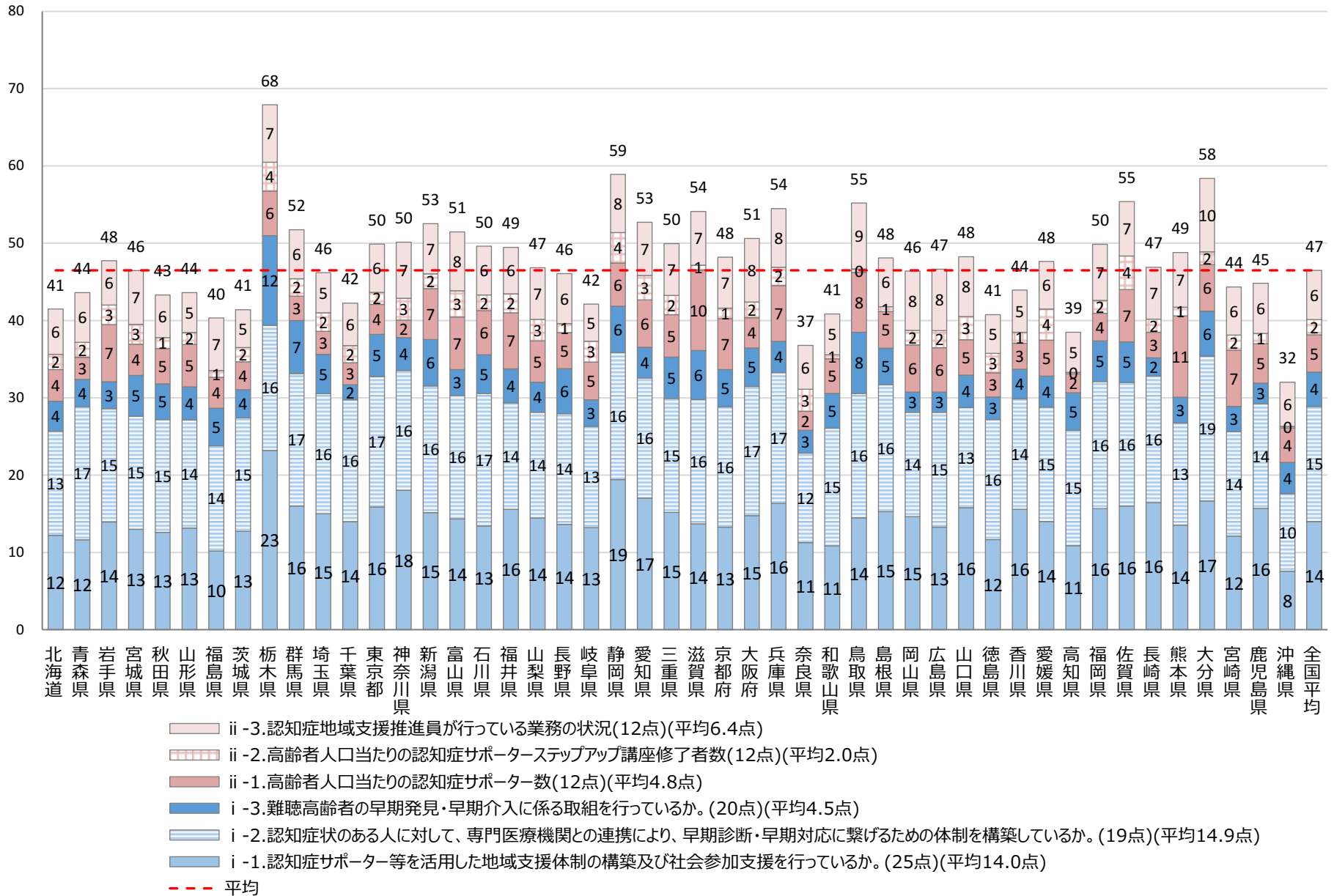
全国集計結果 都道府県別市町村得点（満点100点、平均点55.3点、得点率55.3%）



- ii-9.総合事業における多様なサービスの実施状況(4点)(平均2.2点)
  - ii-8.生活支援コーディネーターの地域ケア会議への参加割合(4点)(平均2.5点)
  - ii-7.高齢者人口当たりの生活支援コーディネーター数(4点)(平均1.6点)
  - ii-6.通いの場等において心身・認知機能を維持・改善した者の割合(4点)(平均1.2点)
  - ii-5.高齢者のポイント事業への参加率(4点)(平均1.1点)
  - ii-4.通いの場への65歳以上高齢者の参加率(8点)(平均3.2点)
  - ii-3.地域ケア会議における個別事例の検討割合（個別事例の検討件数/受給者数）(4点)(平均1.6点)
  - ii-2.地域包括支援センター事業評価の達成状況(12点)(平均5.1点)
  - ii-1.高齢者人口当たりの地域包括支援センターに配置される3職種の数(4点)(平均1.6点)
  - i-7.多様なサービスの活用を推進に向け、実施状況の調査・分析・評価を行っているか。(7点)(平均3.6点)
  - i-6.生活支援コーディネーターの活動等により、地域のニーズを踏まえた介護予防・生活支援の体制が確保されているか。(9点)(平均5.9点)
  - i-5.地域におけるリハビリテーションの推進に向けた具体的な取組を行っているか。(7点)(平均4.3点)
  - i-4.通いの場の参加者の健康状態等の把握・分析により、介護予防・生活支援サービス・一般介護予防事業の内容等の検討を行っているか。(7点)(平均5.1点)
  - i-3.介護予防等と保健事業を一体的に実施しているか。(7点)(平均5.8点)
  - i-2.通いの場やボランティア活動その他の介護予防に資する取組の推進を図るため、アウトリーチ等の取組を実施しているか。(9点)(平均5.8点)
  - i-1.介護予防・生活支援サービス・一般介護予防事業の実施に当たって、データを活用して課題の把握を行っているか。(6点)(平均4.6点)
- 平均

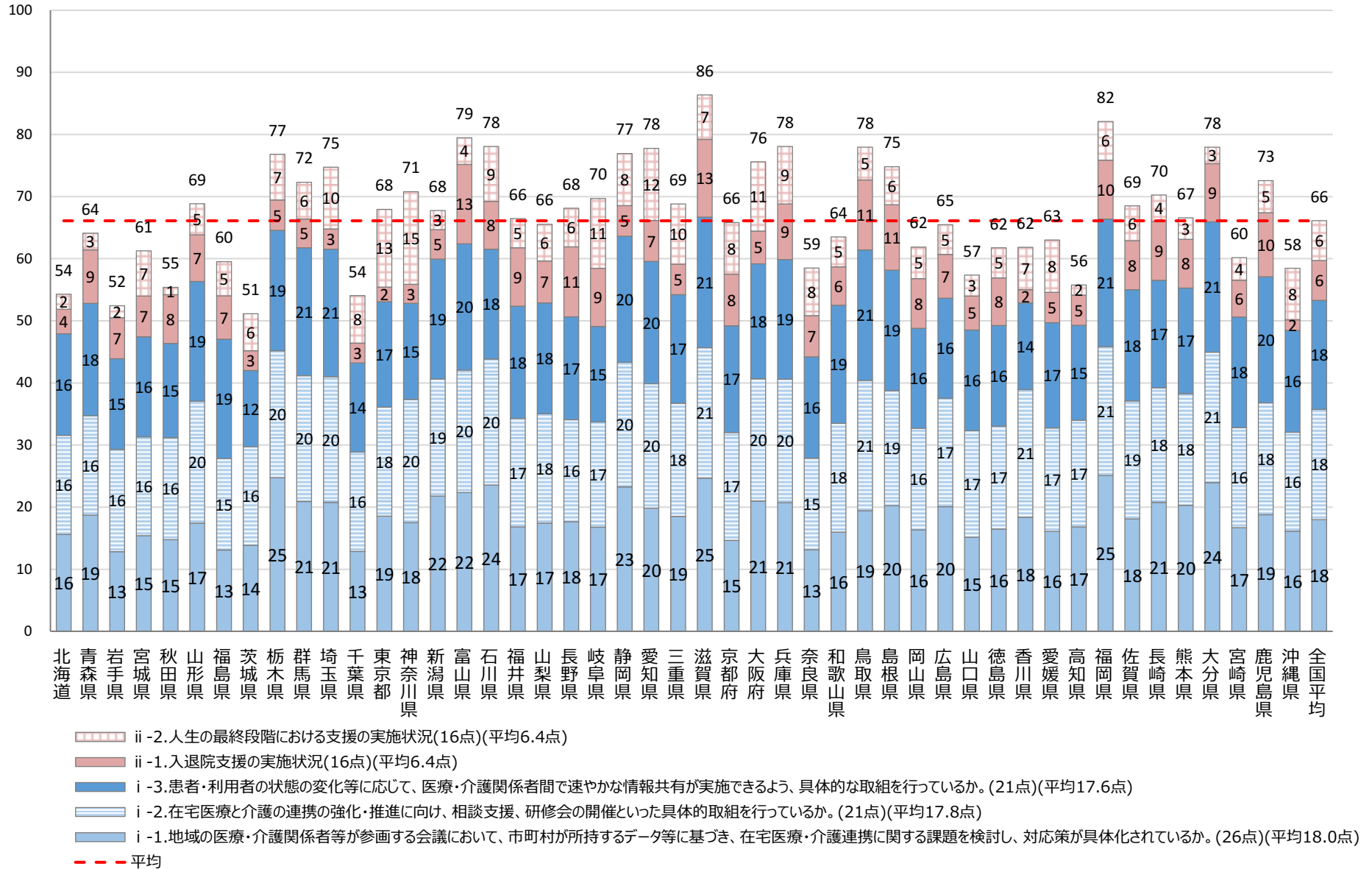
# 令和7年度（市町村分）支援：目標Ⅱ「認知症総合支援を推進する」得点

全国集計結果 都道府県別市町村得点（満点100点、平均点46.5点、得点率46.5%）



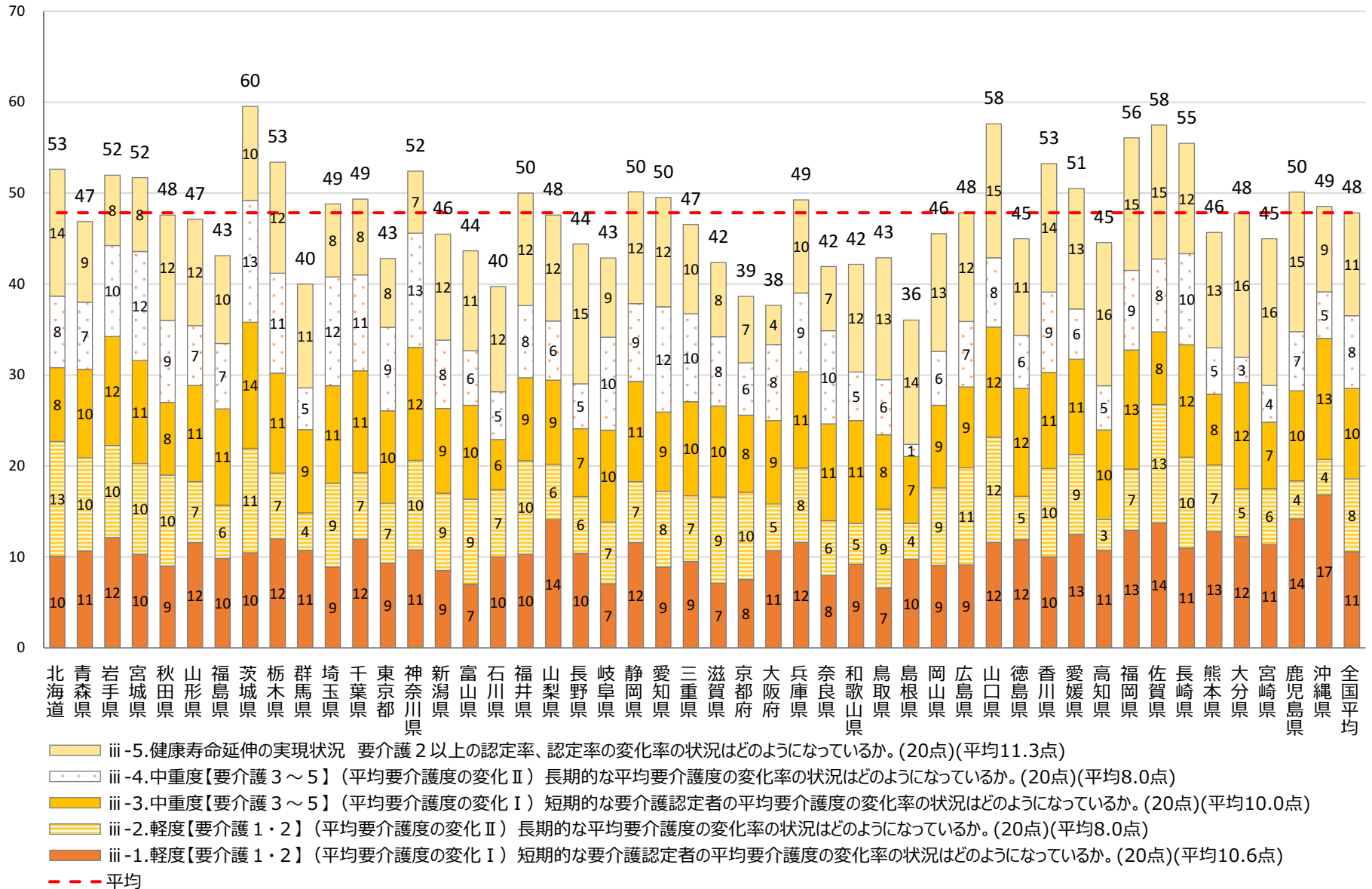
# 令和7年度（市町村分）支援：目標Ⅲ「在宅医療・在宅介護連携の体制を構築する」得点

全国集計結果 都道府県別市町村得点（満点100点、平均点66.1点、得点率66.1%）



# 令和7年度（市町村分）推進・支援共通： 目標Ⅳ「高齢者がその状況に応じて可能な限り自立した日常生活を営む」得点

全国集計結果 都道府県別市町村得点（満点100点、平均点47.8点、得点率47.8%）



# 令和7年度（市町村分）第1号被保険者規模別総合得点上位30市町村①

（総合）

順位	都道府県	市区町村	第1号被保険者数	得点	得点率
1	熊本県	荒尾市	18,173	649	81.13%
2	山口県	山口市	56,779	638	79.75%
3	長野県	麻績村	1,057	633	79.13%
3	佐賀県	多久市	6,718	633	79.13%
5	宮城県	大河原町	6,788	632	79.00%
6	神奈川県	秦野市	49,613	628	78.50%
6	兵庫県	淡路市	15,830	628	78.50%
8	栃木県	さくら市	11,947	622	77.75%
8	山梨県	南アルプス市	20,166	622	77.75%
10	愛知県	大府市	20,151	618	77.25%
11	高知県	いの町	8,683	617	77.13%
12	栃木県	大田原市	21,744	616	77.00%
12	愛媛県	東温市	10,559	616	77.00%
14	島根県	出雲市	52,211	614	76.75%
15	東京都	練馬区	163,960	613	76.63%
15	新潟県	柏崎市	27,334	613	76.63%
17	三重県	四日市市	80,962	612	76.50%
18	愛知県	豊明市	17,818	611	76.38%
18	兵庫県	川西市	48,720	611	76.38%
18	熊本県	天草市	30,881	611	76.38%
21	福岡県	福津市	18,922	610	76.25%
22	北海道	安平町	2,714	604	75.50%
22	北海道	上砂川町	1,271	604	75.50%
22	石川県	津幡町	9,630	604	75.50%
25	新潟県	上越市	61,511	603	75.38%
25	長崎県	島原市	15,502	603	75.38%
25	熊本県	大津町	8,292	603	75.38%
28	北海道	利尻町	761	602	75.25%
28	山形県	山形市	73,140	602	75.25%
30	愛知県	東浦町	12,872	600	75.00%

（10万人以上）

順位	都道府県	市区町村	第1号被保険者数	得点	得点率
1	東京都	練馬区	163,960	613	76.63%
2	福岡県	北九州市	289,657	598	74.75%
3	宮城県	仙台市	266,574	594	74.25%
4	東京都	町田市	116,967	593	74.13%
4	神奈川県	川崎市	309,782	593	74.13%
6	岡山県	岡山市	188,847	592	74.00%
7	東京都	杉並区	121,611	591	73.88%
8	栃木県	宇都宮市	135,417	590	73.75%
9	静岡県	静岡市	209,987	589	73.63%
10	東京都	八王子市	154,954	578	72.25%
11	岡山県	倉敷市	132,618	571	71.38%
12	神奈川県	相模原市	188,996	566	70.75%
12	愛知県	豊田市	102,143	566	70.75%
14	千葉県	松戸市	128,637	564	70.50%
15	愛知県	一宮市	103,473	561	70.13%
16	京都府	京都市	392,709	557	69.63%
16	熊本県	熊本市	199,384	557	69.63%
18	長野県	長野市	111,872	555	69.38%
19	千葉県	市川市	106,649	550	68.75%
20	埼玉県	さいたま市	311,586	545	68.13%
21	愛知県	名古屋市	574,338	543	67.88%
22	群馬県	高崎市	104,542	542	67.75%
23	東京都	世田谷区	189,661	541	67.63%
24	神奈川県	横浜市	939,313	540	67.50%
25	兵庫県	西宮市	119,431	536	67.00%
26	静岡県	浜松市	225,646	535	66.88%
26	福岡県	福岡市	356,676	535	66.88%
28	千葉県	千葉市	257,002	532	66.50%
28	兵庫県	尼崎市	125,307	532	66.50%
30	北海道	旭川市	111,706	528	66.00%
30	大阪府	大阪市	674,761	528	66.00%

# 令和7年度（市町村分）第1号被保険者規模別総合得点上位30市町村②

（5万人以上10万人未満）

順位	都道府県	市区町村	第1号被保険者数	得点	得点率
1	山口県	山口市	56,779	638	79.75%
2	島根県	出雲市	52,211	614	76.75%
3	三重県	四日市市	80,962	612	76.50%
4	新潟県	上越市	61,511	603	75.38%
5	山形県	山形市	73,140	602	75.25%
6	福島県	郡山市	88,199	588	73.50%
7	福島県	いわき市	98,538	586	73.25%
8	佐賀県	佐賀市	66,615	577	72.13%
9	北海道	釧路市	55,800	567	70.88%
10	静岡県	沼津市	60,618	559	69.88%
11	東京都	豊島区	57,348	555	69.38%
12	島根県	松江市	59,420	543	67.88%
12	広島県	呉市	74,333	543	67.88%
14	神奈川県	鎌倉市	53,406	536	67.00%
14	兵庫県	宝塚市	65,805	536	67.00%
16	群馬県	前橋市	98,983	535	66.88%
17	神奈川県	平塚市	73,837	534	66.75%
18	埼玉県	川越市	95,556	530	66.25%
18	三重県	津市	81,400	530	66.25%
20	高知県	高知市	97,266	528	66.00%
21	秋田県	秋田市	97,706	526	65.75%
22	静岡県	富士市	71,353	522	65.25%
23	三重県	鈴鹿市	50,806	518	64.75%
23	長崎県	佐世保市	77,593	518	64.75%
25	青森県	青森市	87,923	517	64.63%
26	北海道	苫小牧市	50,805	514	64.25%
27	東京都	品川区	82,011	513	64.13%
28	大阪府	茨木市	69,121	511	63.88%
29	長野県	松本市	67,045	509	63.63%
30	埼玉県	草加市	61,841	504	63.00%
30	愛知県	岡崎市	94,332	504	63.00%

（1万人以上5万人未満）

順位	都道府県	市区町村	第1号被保険者数	得点	得点率
1	熊本県	荒尾市	18,173	649	81.13%
2	神奈川県	秦野市	49,613	628	78.50%
2	兵庫県	淡路市	15,830	628	78.50%
4	栃木県	さくら市	11,947	622	77.75%
4	山梨県	南アルプス市	20,166	622	77.75%
6	愛知県	大府市	20,151	618	77.25%
7	栃木県	大田原市	21,744	616	77.00%
7	愛媛県	東温市	10,559	616	77.00%
9	新潟県	柏崎市	27,334	613	76.63%
10	愛知県	豊明市	17,818	611	76.38%
10	兵庫県	川西市	48,720	611	76.38%
10	熊本県	天草市	30,881	611	76.38%
13	福岡県	福津市	18,922	610	76.25%
14	長崎県	島原市	15,502	603	75.38%
15	愛知県	東浦町	12,872	600	75.00%
16	長野県	須坂市	16,032	599	74.88%
16	佐賀県	小城市	13,200	599	74.88%
18	新潟県	糸魚川市	15,937	590	73.75%
18	長野県	塩尻市	19,042	590	73.75%
20	愛知県	碧南市	17,412	589	73.63%
20	徳島県	鳴門市	19,245	589	73.63%
22	高知県	南国市	14,551	588	73.50%
23	奈良県	生駒市	34,682	586	73.25%
24	岩手県	釜石市	12,064	585	73.13%
24	愛知県	知多市	23,787	585	73.13%
24	福岡県	みやま市	13,807	585	73.13%
27	静岡県	島田市	30,720	584	73.00%
28	広島県	尾道市	47,458	583	72.88%
29	愛知県	東海市	25,992	582	72.75%
30	静岡県	磐田市	48,946	581	72.63%

# 令和7年度（市町村分）第1号被保険者規模別総合得点上位30市町村③

（3千人以上1万人未満）

順位	都道府県	市区町村	第1号被保険者数	得点	得点率
1	佐賀県	多久市	6,718	633	79.13%
2	宮城県	大河原町	6,788	632	79.00%
3	高知県	いの町	8,683	617	77.13%
4	石川県	津幡町	9,630	604	75.50%
5	熊本県	大津町	8,292	603	75.38%
6	鹿児島県	徳之島町	3,427	598	74.75%
7	長野県	駒ヶ根市	9,978	596	74.50%
8	佐賀県	みやき町	8,703	595	74.38%
9	福岡県	うきは市	9,946	592	74.00%
10	福岡県	苅田町	9,569	591	73.88%
11	石川県	羽咋市	8,107	590	73.75%
12	埼玉県	鳩山町	6,056	588	73.50%
12	佐賀県	吉野ヶ里町	4,211	588	73.50%
14	佐賀県	基山町	5,689	586	73.25%
15	鳥取県	北栄町	5,223	583	72.88%
16	千葉県	御宿町	3,557	580	72.50%
17	石川県	志賀町	8,348	579	72.38%
18	熊本県	水俣市	9,394	574	71.75%
19	埼玉県	吉見町	6,500	572	71.50%
19	島根県	奥出雲町	5,179	572	71.50%
19	長崎県	松浦市	8,190	572	71.50%
22	福岡県	桂川町	4,638	571	71.38%
23	北海道	美唄市	8,384	569	71.13%
24	静岡県	東伊豆町	5,259	566	70.75%
25	北海道	余市町	7,027	565	70.63%
25	宮城県	川崎町	3,270	565	70.63%
27	福岡県	豊前市	8,866	564	70.50%
28	山形県	白鷹町	5,090	558	69.75%
29	兵庫県	播磨町	9,552	556	69.50%
29	大分県	竹田市	9,543	556	69.50%

（3千人未満）

順位	都道府県	市区町村	第1号被保険者数	得点	得点率
1	長野県	麻績村	1,057	633	79.13%
2	北海道	安平町	2,714	604	75.50%
2	北海道	上砂川町	1,271	604	75.50%
4	北海道	利尻町	761	602	75.25%
5	和歌山県	美浜町	2,412	589	73.63%
6	鹿児島県	龍郷町	1,916	588	73.50%
7	佐賀県	上峰町	2,530	583	72.88%
8	埼玉県	長瀬町	2,578	582	72.75%
9	和歌山県	印南町	2,905	575	71.88%
10	神奈川県	清川村	1,075	573	71.63%
10	熊本県	山江村	1,199	573	71.63%
12	北海道	大空町	2,482	572	71.50%
13	青森県	蓬田村	1,089	570	71.25%
13	福岡県	大任町	1,807	570	71.25%
15	北海道	弟子屈町	2,706	565	70.63%
15	島根県	飯南町	2,060	565	70.63%
17	福岡県	久山町	2,528	564	70.50%
18	長野県	南木曾町	1,654	563	70.38%
19	福岡県	吉富町	2,079	561	70.13%
20	鹿児島県	十島村	197	560	70.00%
21	長野県	平谷村	153	553	69.13%
22	北海道	奈井江町	2,027	551	68.88%
22	福島県	西会津町	2,764	551	68.88%
24	長野県	南牧村	1,006	550	68.75%
25	北海道	更別村	1,004	545	68.13%
26	北海道	歌志内市	1,314	544	68.00%
27	佐賀県	江北町	2,793	542	67.75%
28	北海道	広尾町	2,479	538	67.25%
28	長野県	王滝村	294	538	67.25%
28	広島県	安芸太田町	2,891	538	67.25%