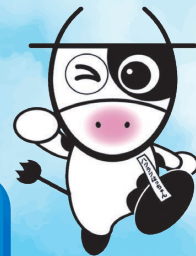


2026
令和8年度

廿日市市



健康はつかいち21
イメージキャラクター
「ハツラツはっちゃん」

健診のご案内

はじめに受診可能な健診を確認してみましょう

健診種別 医療 保険者種別	① 集団健診 ・各種健(検)診を同時に受診できます ・土、日曜日、託児の日程があります		② 医療機関個別健診 ・お近くの医療機関やかかりつけで 受診ができます		③ 国保人間 ドック
	U-39・特定・ 後期高齢者健診	がん検診等	U-39・特定・ 後期高齢者健診	がん検診	
21～39歳 国民健康保険 加入者	○		○		×
21～39歳 社会保険等加入者	×	○	×	○	×
40～74歳 国民健康保険 加入者	○	<21歳以上> ・子宮頸がん検診	○	<21歳以上> ・子宮頸がん検診	○
40歳以上 社会保険 等加入者	本人	<40歳以上> ・肺がん検診 ・胃がん検診 ・大腸がん検診 ・C型・B型肝炎 ウイルス検査	×	<41歳以上> ・乳がん検診	×
	被扶 養者		○		
40歳以上 生活保護世帯の人	○	<41歳以上> ・乳がん検診	○		×
広島県後期高齢者 医療保険加入者	○		○		×

※廿日市市民の人が対象です。年齢は、年度末年齢(令和9年3月31日時点)を基準としています。

予約受付開始



WEB予約

4月3日(金)～



電話予約

人間ドック

4月7日(火)～

集団健診

4月20日(月)～

お問い
合わせ

健診コールセンター (0829)31-2026 (平日9:00～16:30)

健診内容・対象者・自己負担金

	項目	対象者 (年齢はR9.3.31時点の 年齢が基準です)	内容	自己負担金	
				集団健診	個別健診
健康診査	U-39健診	国民健康保険加入者 (21~39歳)	●問診・検尿・血圧測定・診察 ●身体計測(身長・体重・BMI・(腹囲)) ●血液検査(血糖・脂質・肝機能・貧血・腎機能検査) ※心電図、眼底検査は医師が必要と認めた場合に実施	無 料	
	特定健診	国民健康保険加入者 (40~74歳)			
	後期高齢者健診	広島県後期高齢者 医療保険加入者			
	基本健診	生活保護受給者 (40歳以上)			
がん検診等	肺がん(結核)検診	40歳以上	胸部X線撮影	600円	/
	胃がん検診 ※昨年度市の個別検診 (胃内視鏡検査)を受けていない人	40歳以上	バリウムによる胃部X線撮影	2,200円	/
		50歳以上	胃カメラによる胃内視鏡検査		3,300円
	大腸がん検診	40歳以上	2日分の検便検査	500円	
	乳がん検診*1	41歳以上の女性 ※昨年度、市の乳がん検診を受けていない人	マンモグラフィ 49歳まで(2方向) 50歳以上(1方向)	<49歳まで> 2,000円 <50歳以上> 1,700円	2,300円
	子宮頸がん検診*2	21歳以上の女性 ※昨年度、市の子宮頸がん検診を受けていない人	内診・視診・細胞診	1,400円	2,100円 (子宮体がん検診実施の場合は3,100円)
	C型・B型肝炎ウイルス検査	40歳以上 ※C型・B型肝炎で治療、経過観察中ではない人 ※廿日市市の検診でこれまで肝炎ウイルス検査を受けたことがない人	採血	900円	/

*1 授乳中の人は集団健診では受診できません。個別医療機関へお問い合わせください。

*2 個別健診では医師が必要と認めた場合に子宮体がん検診を実施します。

自己負担金が無料になる人とその手続き

市民税非課税世帯の人または生活保護世帯の人は、がん検診、C型B型肝炎ウイルス検査を無料で受診することができます。*ただし人間ドックは対象外です。

- 集団健診**：市で確認し健診予約日の約1週間前に送付する書類でお知らせします。
- 医療機関個別健診**：受診当日、医療機関で減免申請書を記入し提出してください。

※令和8年1月2日以降に転入された人の課税状況の確認方法は、健診コールセンターへお問い合わせください。

健診の受け方と申込み方法

STEP

1

受きたい健診を選ぶ

STEP

2

申し込む

集団健診

日程、会場はP3で確認してください

人間ドック

- JA広島総合病院
- 広島生活習慣病・がん健診センター大野

個別健診

受診可能な医療機関はP4で確認してください

人間ドック

- アルパーク検診クリニック
- 広島県環境保健協会 健康クリニック
- 西広島リハビリテーション病院

★スマホやパソコンで
Web予約

「はつかいち けんしんナビ」
(24時間受付)



★健診コールセンターへ電話で予約

☎(0829)31-2026

(受付時間 平日9時～16時30分)

★直接申し込み

受診を希望する医療機関または健診
機関へ直接申し込みをして受診日を決
定してください。

STEP

3

通知を受け取る

集団健診

健診予約日の約1週間前に通知が届きます。
問診票の記入、持参する物をご確認ください。

人間ドック

受診機関から問診票等必要書類が届きます。
※健診機関により発送時期は異なります。

※個別健診についての通知はありません

STEP

4

受診する

STEP

5

結果を受け取る

集団健診

健診受診から
約1か月後に届きます。

個別健診

医療機関から結果を受け取ります。
詳しくは受診した医療機関にお尋ねください。

人間ドック

受診した健診機関から
結果が届きます。

特定保健指導

特定健診結果により、メタボリックシンドロームのリスクが高く、生活習慣の改善が必要な人に保健指導をご案内します。健診結果の見方をはじめ、一人ひとりに合った生活習慣改善のサポートが受けられます。

1 集団健診

各種健(検)診を同時に受診できます

土、日曜日、託児の日程があります

健診の受け方、申込み方法はP2をご覧ください

受付時間

8:30～11:30 ・会場により受付時間に変更になる場合があります

・10月5日は午後(13:30～15:00)も健診を実施します(胃がん検診は除く)

U-39・特定・後期高齢者健診、肺がん検診、大腸がん検診、C型・B型肝炎ウイルス検査は全日程で実施しています

地域	健診日		会場	胃	乳	子	地域	健診日		会場	胃	乳	子	
廿日市	6月	19日 金	山崎本社 みんなのあいプラザ	-	-	-	廿日市	11月	28日 土	山崎本社 みんなのあい プラザ	○	-	-	
		20日 土		○	○	○			30日 月		○	○	○	
		21日 日		○	○	○		12月	1日 火		○	○	○	
		22日 月		○	○	○			2日 水		○	○	○	
		23日 火		○	○	○			3日 木		○	○	○	
		24日 水		○	○	○		7月	23日 木		フジタスクエア まるくる大野	○	-	-
		25日 木		○	○	○			24日 金			○	○	○
		26日 金		○	○	○			26日 日			○	○	○
	27日 土	○		-	-	9月	25日 金	9区集会所	○	○	○			
	9月	28日 月		○	○		○	10月	22日 木	フジタスクエア まるくる大野	○	○	○	
		29日 火		○	○		○		23日 金		○	-	-	
		30日 水		○	○	○	11月	10日 火	大野東市民 センター	-	-	-		
	10月	1日 木		○	○	○		11日 水		○	○	○		
		2日 金		○	-	-	7月	28日 火	あさはらまちづくり交流センター	○	○	○		
		3日 土		○	○	○		29日 水	玖島市民センター	○	○	○		
		4日 日		○	○	○		30日 木	さいき文化センター	○	○	○		
		5日 PM 月		○	○	○		31日 金	友和市民センター	-	-	-		
		6日 火		○	○	○	8月	2日 日	○	○	○			
	11月	26日 木		○	○	○		29日 土	吉和福祉センター	○	○	○		
		27日 金		○	○	○	宮島	7月 8日 水	宮島福祉センター	○	○	-		

👶: 託児あり 🧑: レディースデイ(女性のみ予約可) PM: 午後の健診あり(胃がん検診は除く) 胃: 胃がん検診 乳: 乳がん検診 子: 子宮頸がん検診

全国健康保険協会(協会けんぽ)等の被扶養者

上記日程で**特定健診**が受診できます。下記へお問い合わせください。

申し込み・問い合わせ先: **東広島記念病院 ☎(082)423-6662**

※がん検診等については、廿日市市健診コールセンター☎(0829)31-2026へお問い合わせください。

みなし健診(クオカードプレゼント)

廿日市市国民健康保険加入者(40歳以上)で、特定健診と同項目の検査を職場等で受けた場合は、健診結果等を提出いただくことで特定健診受診とみなし、クオカードをプレゼントしています。

①健診結果の写し②特定健診受診券③保険証等を健康推進課または各支所にご提出ください。

定期的に通院し血液検査をしている人は、かかりつけの医療機関にご相談ください。必須項目をすべて満たしている場合、クオカードをプレゼントしています。



2 医療機関個別健診

お近くの医療機関やかかりつけで受診ができます

健診の受け方、申込み方法はP2をご覧ください

受診期間

令和8年6月～12月末(大腸がん検診のみ4月～12月末)

*医療機関に直接予約してください(内容、対象者、自己負担金についてはP1をご覧ください)

市内の個別医療機関

地域	医療機関名	住所	電話番号	39・特 後	胃	大	乳	子	
廿日市	むつかど内科呼吸器科	阿品3-1-6	36-2100	○		○			
	かとうレディースクリニック	阿品3-1-6 4F	36-0135	○		○		○	
	田口脳心臓血管クリニック	阿品3-2-18	30-7788	○		○			
	阿品土谷病院	阿品4-51-1	36-5050	○	○	○			
	いやさか腎クリニック	阿品台4-1-24	39-5500	○		○			
	平田内科小児科医院	阿品台4-1-26	39-1155	○		○			
	きむら内科小児科医院	阿品台4-17-31	39-2238	○	○	○			
	田辺医院	駅前11-3	32-1135	○		○			
	なかこう内科	上平良144-1	38-2210	○		○			
	斉藤脳外科クリニック	串戸2-17-5	20-1212	○		○			
	串戸心療クリニック	串戸4-2-16	30-6014	○		○			
	八幡クリニック	串戸4-13-24	32-8118	○	○	○			
	はつかいち乳腺クリニック	串戸4-14-14 2F	34-1001	○		○	○		
	アマノ病院	串戸5-1-35	30-0100	○		○			
	あまのクリニック	串戸5-1-37	31-5151	○		○			
	あわや内科クリニック	佐方4-4-13	34-0288	○	○	○			
	内藤内科医院	佐方4-8-31	32-8626	○		○			
	せいこう胃腸科・外科医院	佐方562-2	32-0070	○		○			
	明石内科クリニック	山陽園8-19	32-1911	○		○			
	四季が丘クリニック	四季が丘5-13-7	39-5005	○		○			
	えだひろ内科成人病クリニック	下平良1-3-36-302	31-1700	○	○	○			
	松浦内科医院	新宮1-13-24	31-0752	○		○			
	双樹クリニック	新宮2-1-15	34-3555	○		○			
	たに内科クリニック	地御前1-2-22	20-3711	○	○	○			
	JA広島総合病院(健康管理センター)	地御前1-3-3	36-3111	○		○	○	○	
	勝谷・小笠原クリニック	地御前2-10-22	36-0262	○		○			
じごぜんクリニック	地御前3-16-20	20-3355	○		○				
仁愛内科医院	地御前3-18-9	36-3100	○	○	○				
中尾医院	天神2-17	32-2255	○		○				
長谷川医院	廿日市1-7-5	31-0744	○		○				
廿日市	かぎもと内科・皮フ科・形成外科	廿日市2-7-26	31-3831	○		○			
	網本内科消化器科医院	平良2-10-37	34-3434	○	○	○			
	江川レディースクリニック	本町5-18	31-0461					○	
	勝谷医院	本町7-39	31-0350	○		○			
	鼻岡内科医院	宮内1-10-20	39-6555	○		○			
	宮内総合クリニック	宮内3-5-32	37-1188	○		○			
	山根クリニック	宮内3-10-15	38-5177	○	○	○	○		
	半明内科クリニック	宮内4-10-23	39-0111	○		○			
	亀田医院	宮内1509	39-2351	○		○			
	廿日市野村病院	宮内字佐原田4209-2	38-2111	○	○	○			
	玉川内科アレルギー科クリニック	宮内4311-5	37-2111	○		○			
	すまクリニック	宮内4481-8	38-3038	○		○			
	小林内科泌尿器科医院	宮園3-1-1	38-5150	○		○			
	廿日市記念病院	陽光台5-12	20-2300	○		○			
	佐伯中央病院	津田4180	72-1100	○	○	○			
	天野医院	津田4259	72-1181	○	○	○			
	友和病院	峠字下ヶ原500	74-0688	○		○			
おおくぼ内科	永原1235-1	74-3400	○	○	○				
吉和	廿日市市吉和診療所	吉和1771-1	77-2780	○		○			
	大野東クリニック	大野下更地1809-9	56-1121	○		○			
	広島生活習慣病・がん健診センター大野	大野早時3406-5	56-5505	○	○	○	○	○	
	永井医院	大野中央3-2-31	55-0014	○		○			
	くろさきクリニック	大野中央5-1-43 3F	30-6805	○		○			
	大野	青葉レディースクリニック	福面2-1-11	50-2327	○		○		○
		松本クリニック	福面3-1-20	56-4530	○		○		
		向井クリニック	前空5-3-16	50-6166	○		○		
		大野浦病院	丸石2-3-35	54-2426	○		○		
		永井内科胃腸科医院	宮島口1-4-1	56-0023	○		○		
中丸クリニック		宮島口1-7-15	56-0550	○		○			
宮島	宮島クリニック	宮島町1185-1	44-1770	○		○			

市外の個別医療機関

地域	医療機関名	住所	電話番号	乳	子
広島市	大谷しょういちろう乳腺クリニック	中区大手町1-5-12 本通TENGSQUARE	082-258-5090	○	
	広島マーククリニック	中区大手町2-1-4 広島本通マークビル3F	082-242-6001	○	
	さだもりレディースクリニック	中区大手町2-7-2 Balcom大手町ビル4F	082-242-1132		○
	広島県環境保健協会 健康クリニック	中区広瀬北町9-1	082-232-4857	○	○
	ひがき乳腺クリニック	中区本通8-23 本通ヒルズ7F	082-240-6122	○	
	広島女性クリニック	中区三川町1-20 ピンクリボン39ビル4F	082-249-3900		○
	中央通り乳腺検診クリニック	中区三川町1-20 ピンクリボン39ビル5F	082-541-1504	○	
	あおぞら健診・内科クリニック	中区三川町1-20 ピンクリボン39ビル8F	082-246-1005	○	
	母と子のまきクリニック	南区京橋町2-24 ロイヤルエイト広島駅前3F	082-264-1105		○
	ひろしま駅前乳腺クリニック	南区松原町9-1 エールビル HIROSHIMA7F	082-568-3003	○	
広島市	ゆめみなみ乳腺クリニック	南区皆実町5-10-26	082-256-3733	○	
	さくらウィメンズクリニック	佐伯区五日市駅前1-5-18 グラシアビル4F	082-943-5512		○
	河田産婦人科医院	佐伯区海老園1-2-13	082-921-3501		○
	西広島リハビリテーション病院	佐伯区三宅6-265	082-924-1116	○	○
	鈴峰今中医院	西区井口4-2-31	082-276-3977	○	○
	医療法人あろえ会 岡本クリニック	西区己斐本町3-11-7	082-271-0497	○	
	メリィホスピタル	安佐南区大塚西3-1-20	082-849-2251		○
ぎおん皮膚科婦人科スキンケアクリニック	安佐南区祇園5-2-45-202	082-832-4112		○	
大竹市	広島西医療センター	玖波4-1-1	0827-57-7151	○	○

39:U-39健診 特:特定健診 後:後期高齢者健診 胃:胃がん検診 大:大腸がん検診 乳:乳がん検診 子:子宮頸がん検診

3 国保人間ドック

健診の受け方、申込み方法はP2をご覧ください



対象者	40～74歳の廿日市市国民健康保険の加入者
自己負担金	18,800円
受診期間	令和8年4月～令和9年3月
検査内容	基本検査(身体計測・血圧測定・尿検査)・血液検査(糖代謝、血中脂質、肝機能、腎機能、痛風、血液一般、瞬機能、血清電解質、炎症、免疫)・心電図・眼科・聴力・腹部超音波・呼吸機能検査・胃がん検診・肺がん検診・大腸がん検診(内容の一部をキャンセルすることはできません) ※オプション検査:乳がん検診・子宮頸がん検診
注意事項	<ul style="list-style-type: none"> 胃カメラを希望する場合、追加料金が必要です。申込時に確認してください。 乳がん・子宮頸がん検診を希望する場合、追加料金が必要です。[乳がん(2,300円) 子宮がん(2,100円)] ※ただし昨年市の検診を受診した人は、実費となります。申し込み時にお尋ねください。 今年度75歳になる人は、誕生月の2か月前までにお申し込みください。 やむを得ない事情により、健診内容に変更が生じる場合があります。

健診実施機関	住所	申込み先	備考
JA広島総合病院	廿日市市地御前1-3-3	Webまたは 健診コールセンター (P2をご覧ください)	申込受付:令和8年12月末まで 受診希望月の2か月前までにお申し込みください (5月を希望する場合は4/12(日)まで)
広島生活習慣病・がん健診センター大野	廿日市市大野早時3406-5		
アルパーク検診クリニック	広島市西区草津新町2-26-1	082-501-1115	申込受付:令和9年3月まで 健診機関に直接申込みをして、受診日を決定してください。
西広島リハビリテーション病院	広島市佐伯区三宅6-265	082-924-1116	
広島県環境保健協会 健康クリニック	広島市中区広瀬北町9-1	082-232-4857	

特定保健指導

受診後に特定保健指導の対象であると判断された人には、当日に保健指導を行いますので、必ずご利用ください。

国民健康保険脳ドック

廿日市市国民健康保険は次のとおり脳ドックの助成事業を実施します。*検診日に国民健康保険の資格がない人は、受診できません。

対象者

廿日市市国民健康保険の被保険者であって、国民健康保険税を滞納していない人(年齢制限なし)
※助成は2年に1回です。令和7年度に助成を受けた人は対象外です。

自己負担金

13,240円

検診機関

廿日市記念病院、五日市記念病院、石原脳神経外科医院、JA広島総合病院、広島生活習慣病・がん健診センター大野

申請期間

令和8年4月1日(水)～5月1日(金)

*詳しい申請方法は、申請書またはホームページでご確認ください。

*申請書は4月1日以降、次の施設でお渡しします。(市ホームページからダウンロードも可能です。)

市役所保険課、健康推進課、佐伯支所、吉和支所、大野支所、宮島支所及び各市民センター

*先着順ではありません。申請者多数の場合は、抽選を行います。抽選結果は、5月下旬頃申請者全員に通知します。

*電話での申請は受け付けておりません。必ず申請書を市役所保険課または支所に提出してください。



4月1日から閲覧可能

<脳ドックの内容などの問い合わせ先> 保険課国保係 ☎0829-30-9159

4 節目歯科健診

お口は
健康の
入口です!

歯周病は、歯肉炎と歯周炎の総称です。

進行すると歯ぐきなどの歯周組織が破壊され、歯が揺れて噛めなくなり、
最後には歯が抜け落ちてしまいます。

気付いたときには、重度の歯周病になっていたということも少なくありません。

市では歯周病の早期発見・早期治療のために節目歯科健診を実施します。

この機会に歯周病チェックをしてみましょう。



対象者

廿日市市民で、以下の年齢に該当する人

20歳	平成17年(2005)4月2日～平成18年(2006)4月1日
30歳	平成7年(1995)4月2日～平成8年(1996)4月1日
40歳	昭和60年(1985)4月2日～昭和61年(1986)4月1日
50歳	昭和50年(1975)4月2日～昭和51年(1976)4月1日
60歳	昭和40年(1965)4月2日～昭和41年(1966)4月1日
70歳	昭和30年(1955)4月2日～昭和31年(1956)4月1日

健診内容

問診、歯と歯ぐきのチェック

※健診の結果、歯石除去や治療が必要な場合は、別途費用負担が発生します。
また、定期受診や治療中の方は、受診券が使用できない場合がありますので、
事前に歯科医院にご相談ください。

受診方法

1 受診券が届きます



対象の方に5月末頃
送付します。

2 申込み



希望する歯科医院へ
直接予約してください。

3 受診する



受診券・保険証等
を持参し歯科健診を受診。

自己負担額

500円

※市民税非課税世帯・生活保護世帯に該当する方は、事前に受診券と本人確認書類を持って
健康推進課・各支所の窓口で申請すると自己負担額が無料になります。

受診期間

令和8年6月1日(月)～令和9年3月31日(水)

毎年けんしんサポート

～集団健診の自動予約登録～

『毎年けんしんサポート』とは、一度登録しておく、毎年自動的に希望に沿った集団健診が予約されるシステムです。申し込みの手間が省け、受診忘れも防止することができます。

登録のながれ

STEP
1

申込・登録の変更

- 電話又はWebで申し込みできます。
健診コールセンター ☎(0829)31-2026



申し込みは
簡単です♪

STEP
2

以降、毎年4月当初に日程をお知らせ

- 令和9年度以降、希望の集団健診を自動予約します。
- 決定した予約内容をハガキにてお知らせします。



STEP
3

集団健診当日

- 集団健診の約1週間前に、健診のお知らせ票、問診票等を送付します。
- 当日、健診会場で受診してください。

Q&Aよくある(質問)

Q

自動予約の日程に行けなかったり、
受診項目を変更したい場合は？

A

日程・受診項目の変更やキャンセルができます。
健診コールセンター(0829)31-2026
へご連絡ください。

Q

女性のがん検診は2年に1回
ですが、登録するとどうなるの？

A

申込みされた本人が受診できる
年度のみ、自動的に予約を
お取りします。

健診をお申し込みの際は次のことをご了承ください

- ✓ 健診機関から廿日市市が健診結果の提供を受け、資料として活用すること
- ✓ 健診機関へ申し込み情報を提供すること
- ✓ 精密検査の結果は医療機関から健診機関を経由して廿日市市へ報告されること
- ✓ 個人が特定されない範囲で統計処理に利用すること
- ✓ がん検診やC・B型肝炎ウイルス検査を申し込んだ場合、市が課税状況を確認すること

お問い合わせ

健診コールセンター (0829)31-2026 (平日9:00～16:30)

廿日市市 健康推進課(0829)20-1610

佐伯支所市民生活・福祉係(0829)72-1124
吉和支所市民生活・福祉係(0829)77-2113

大野支所健康福祉係(0829)30-3309
宮島支所市民福祉係(0829)44-2001