

廿日市市佐伯地域デマンド型乗合交通運行計画

1 運行の目的

○幹線バス路線まで遠く、日常生活（通院、買い物等）における移動に不便をきたす地区の住民の、地域内拠点や幹線バス路線との交通結節点までの移動手段確保のために運行する。

2 運行内容

(1) 運行の態様

○区域デマンド運行

(2) 運行開始日

○平成 23 年 12 月 1 日（平成 25 年 4 月 1 日から本格運行）

(3) 運行日

○月曜日～土曜日（祝祭日、12 月 31 日～1 月 3 日を除く）

(4) 利用時間及び運行ダイヤ

	系 統	運行曜日	便 数	運行時刻
①	玖島・友和線	月・水・金	上り 4 便 下り 4 便	8:30 頃～15:30 頃
	所山線	火・木・土	上り 4 便 下り 4 便	8:45 頃～15:20 頃
②	浅原線	火・木・金・土	上り 3 便 下り 4 便	8:30 頃～15:30 頃
	飯山・中道線	月・水	上り 2 便 下り 3 便	8:40 頃～15:00 頃

○詳細ダイヤは、別紙のとおり。

(5) 利用対象地区（自治会）

系 統	利用対象地区（自治会）
玖島・友和線	上川上、下川上、吉末、平谷、上大町、下大町、大沢、中村、一丁田、櫛原、泉水、玖島ハイツ、いずみ苑、正之原、永原上、永原中、永原台、大久保、越峠、乙丸、レイクサイド、尾上、本谷、光が丘団地
所山線	大虫、助藤、所山、上岩倉の一部（幹線から概ね 500m 以上離れた区域）
浅原線	冷川、猪迫、成ヶ原、小田原、市野、郷北、郷南、郷中央、向井原、向原住宅、戸屋原、保曾原、林自治会、堀ヶ迫団地
飯山・中道線	飯山、中道

○広島電鉄が運行する幹線バス路線（運行便数の少ない玖島分れ～玖島間、上栗栖～吉和車庫間は除く）から、自治会の中心が概ね 500m 以上離れている自治会。ただし、幹線と接している自治会については、幹線から概ね 500m 以上離れた区域のみを対象とする。

(6) 乗降場所

- 利用対象地区内においては、特に経路を定めず、安全な運行が可能な限り、利用者の自宅等、希望する場所で乗降する。
- 目的地側については、予め設定した乗降場所で乗降する。(公共施設、病院、商業施設、金融機関、バス停周辺を予め設定) 降車については、経路上で安全な降車が可能であれば、乗降場所以外でも可能とする。

(7) 幹線バス路線との競合の回避

- 幹線バス路線の利用者を奪うことを避けるため幹線バス路線(運行便数の少ない玖島分れ～玖島間、上栗栖～吉和車庫間は除く)付近については利用対象地区から外すとともに、利用対象地区の住民であっても、幹線バス路線上で乗り降りの両方を行う利用はできないものとする(幹線バス路線上で乗車のみ、又は降車のみを行う場合は利用可)。

(8) 利用対象者

- 利用を希望する者
- 利用を希望する者は、事前に利用登録を行う。
- 利用登録は随時受付

(9) 運行事業者及び運行車両

	系 統	運行事業者	運行車両
①	玖島・友和線	佐伯交通有限会社	ワゴン車両(12人乗り)又はセダン車両(4人乗り)
	所山線		
②	浅原線	有限会社津田交通	ワゴン車両(12人乗り)又はセダン車両(5人乗り又は4人乗り)
	飯山・中道線		

○①及び②のセダン車両は、運行事業者のタクシー車両を活用する。

(10) 運賃

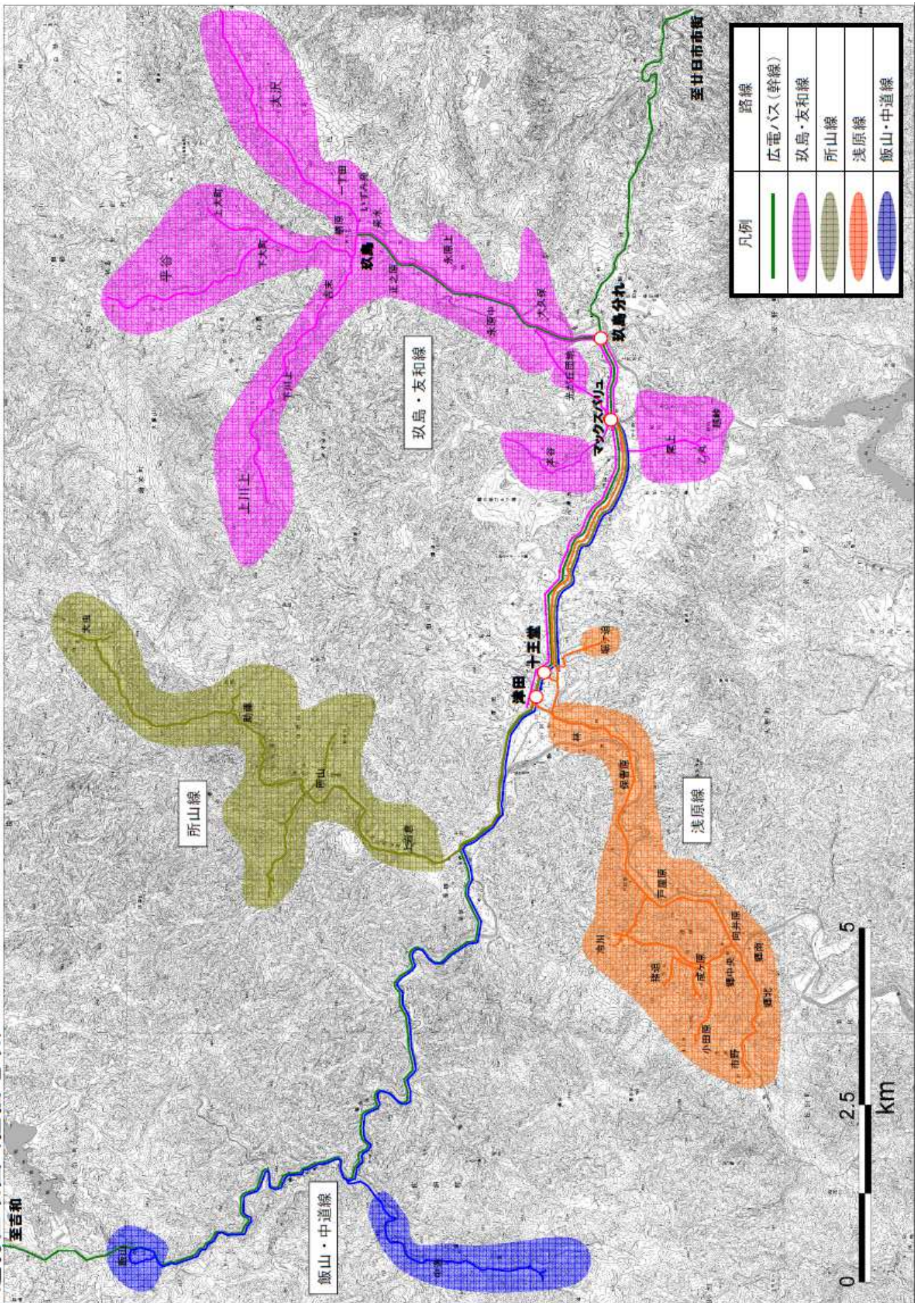
- 大人：200円、小人：100円、就学前児童：無料(大人等同伴1人につき1人)
- 障がい者及びその介護者：100円、障がい児：50円(障害者手帳の提示が必要)(介護人割引は大人のみ適用)
- 定時定路線運行の定期券購入者は、定期券の提示により定期券対象区間の運賃を全額引きする。
- 以下の回数券を販売する。
 - 100円券11枚綴り1冊(1,000円)(割引率9.1%)
 - 200円券11枚綴り1冊(2,000円)(割引率9.1%)

(11) 予約受付

- 運行事業者が、電話による予約受付を行う。

○利用する際は、利用する便の発車時刻の1時間前までに予約電話に乗車の予約を行う。
(ただし、午前8時台の便については前日までの予約とする。)

運行区域図（佐伯地域）



○玖島・友和線ダイヤ
上り

便	①	②	③	④	⑤	⑥	
運行日	日祝以外	土日祝以外	月水金	月水金	土日祝以外	月水金	月水金
種別	自主	広電	デマンド	デマンド	広電	デマンド	デマンド
玖島	7:08		8:30	10:10		12:20	13:55
川上	7:15		8:38	10:18		12:28	14:03
平谷	7:27		8:47	10:27		12:37	14:12
玖島	7:32		-	-		-	-
上大沢口	7:37		8:55	10:35		12:45	14:20
玖島	7:42	7:45	9:00	10:40	12:00	12:50	14:25
光ヶ丘	-	-	9:06	10:46	-	12:56	14:31
本谷	-	-	9:12	10:52	-	13:02	14:37
乙丸	-	-	9:18	10:58	-	13:08	14:43
玖島分れ(結節点)	7:49	7:52	9:22	11:02	12:07	13:12	14:47
広電バス市役所方面発	8:01	8:01	9:41	11:11	12:11	13:41	15:11
十王堂	7:59	8:02	9:28	11:08	12:17	13:18	14:53
津田	8:00	8:03	9:30	11:10	12:18	13:20	14:55

下り

便	①	②	③	④	⑤	⑥	⑦	⑧
運行日	月水金	土日祝以外	月水金	月水金	月水金	日祝以外	月～金	日祝以外
種別	デマンド	広電	デマンド	デマンド	デマンド	広電→自主	広電→自主	広電→自主
津田	9:40	11:40	11:50	13:25	15:00	15:30	16:50	17:40
十王堂	9:42	11:41	11:52	13:27	15:02	15:31	16:51	17:41
広電バス市役所方面着	9:47	11:27	11:57	13:27	14:57	15:57	16:56	17:29
玖島分れ(結節点)	9:48	11:51	11:58	13:33	15:08	16:00	17:01	17:51
乙丸	9:52	-	12:02	13:37	15:12	-	-	-
本谷	9:58	-	12:08	13:43	15:18	-	-	-
光ヶ丘	10:04	-	12:14	13:49	15:24	-	-	-
玖島	10:10	11:58	12:20	13:55	15:30	16:07	17:08	17:58
川上	10:18	-	12:28	14:03	-	-	17:13	18:01
平谷	10:27	-	12:37	14:12	-	-	17:30	18:28
玖島	-	-	-	-	-	-	17:18	18:16
上大沢口	10:35	-	12:45	14:20	-	-	17:37	18:11
玖島	10:40	-	12:50	14:25	-	-	17:42	18:06
							17:47	18:35

※結節点での広電バスの乗り継ぎダイヤは「平日ダイヤで30分以内に乗り継ぎ可能な便」のみ表示

※運行する全ての地区を表示しているものではない

※デマンド便の時刻は到着の目安であり予約状況により前後する

デマンド

○所山線ダイヤ
上り

便	①	②	③	④				
運行日	火木土	火木土	火木土	火木土				
種別	デマンド	デマンド	デマンド	デマンド				
大虫	8:45	10:05	12:25	13:50				
助藤	8:54	10:14	12:34	13:59				
所山	9:05	10:25	12:45	14:10				
津田(結節点)	9:18	10:38	12:58	14:23				
広電バス市役所方面発	9:30	11:00	13:00	14:30				
十王堂	9:22	10:42	13:02	14:27				
マックスパリュ	-	10:48	-	-				

下り

便	①	②	③	④				
運行日	火木土	火木土	火木土	火木土				
種別	デマンド	デマンド	デマンド	デマンド				
マックスパリュ	-	11:35	-	-				
十王堂	9:25	11:41	13:10	14:40				
広電バス市役所方面着	9:05	11:38	13:08	14:42				
津田(結節点)	9:29	11:45	13:14	14:44				
所山	9:42	11:58	13:27	14:57				
助藤	9:53	12:09	13:38	15:08				
大虫	10:02	12:18	13:47	15:17				

※結節点での広電バスの乗り継ぎダイヤは「平日ダイヤで30分以内に乗り継ぎ可能な便」のみ表示

※運行する全ての地区を表示しているものではない

※デマンド便の時刻は到着の目安であり予約状況により前後する

デマンド

○浅原線ダイヤ
上り

便	①		②	③	④	⑤	⑥	⑦		
運行日	登校日	登校日以外	火木金土	火木金土	火木金土	日祝以外	毎日	日祝以外		
種別	自主		デマンド	デマンド	デマンド	自主	自主	自主		
冷川			8:30	10:10	13:45					
猪ノ迫			8:34	10:14	13:49					
成ヶ原			8:38	10:18	13:53					
小田原			8:42	10:22	13:57					
市野			8:48	10:28	14:03					
浅原	7:43	7:43	8:55	10:35	14:10	16:29	17:14	18:00		
堀ヶ迫団地	-	-	9:05	10:45	14:20	-	-	-		
津田(結節点)	7:55	7:55	9:10	10:50	14:25	16:41	17:26	18:12		
広電バス市役所方面発	8:25	8:25	9:30	11:00	14:30	17:00	17:30	18:40		
十王堂	7:56		9:14	10:54	14:29					
佐伯中前	7:58		-	-	-					
マックスバリュ			-	11:00	-					

下り

便	①	②	③	④	⑤	⑥	⑦		⑧		⑨
運行日	日祝以外	火木金土	火木金土	火木金土	火木金土	日祝以外	登校日	登校日以外	登校日	登校日以外	日祝以外
種別	自主	デマンド	デマンド	デマンド	デマンド	自主	自主		自主		自主
マックスバリュ		-	11:45	-	-						
佐伯中前		-	-	-	-		16:57			17:42	
十王堂		9:20	11:51	12:50	14:50		16:59			17:44	
広電バス市役所方面着		9:05	11:38	12:38	14:42	16:08	16:38	16:38	17:44	17:44	18:40
津田(結節点)	7:28	9:24	11:55	12:54	14:54	16:15	17:00	17:00	17:45	17:45	18:43
堀ヶ迫団地	-	9:29	12:00	12:59	14:59	-	-	-	-	-	-
浅原	7:40	9:39	12:10	13:09	15:09	16:27	17:12	17:12	17:57	17:57	18:55
市野		9:46	12:17	13:16	15:16						
小田原		9:52	12:23	13:22	15:22						
成ヶ原		9:56	12:27	13:26	15:26						
猪ノ迫		10:00	12:31	13:30	15:30						
冷川		10:04	12:35	13:34	15:34						

※結節点での広電バスの乗り継ぎダイヤは「平日ダイヤで30分以内に乗り継ぎ可能な便」のみ表示

※運行する全ての地区を表示しているものではない

※デマンド便の時刻は到着の目安であり予約状況により前後する

デマンド

○飯山・中道線ダイヤ
上り

便	①	②							
運行日	月水	月水							
種別	デマンド	デマンド							
飯山	8:40	10:30							
中道	8:58	10:48							
津田(結節点)	9:21	11:11							
広電バス市役所方面発	9:30	11:30							
十王堂	9:25	11:15							
マックスバリュ	-	11:21							

下り

便	①	②	③						
運行日	月水	月水	月水						
種別	デマンド	デマンド	デマンド						
マックスバリュ	-	12:05	-						
十王堂	9:40	12:11	14:10						
広電バス市役所方面着	9:40	12:08	14:08						
津田(結節点)	9:44	12:15	14:14						
中道	10:07	12:38	14:37						
飯山	10:25	12:56	14:55						

※結節点での広電バスの乗り継ぎダイヤは「平日ダイヤで30分以内に乗り継ぎ可能な便」のみ表示

※運行する全ての地区を表示しているものではない

※デマンド便の時刻は到着の目安であり予約状況により前後する

デマンド