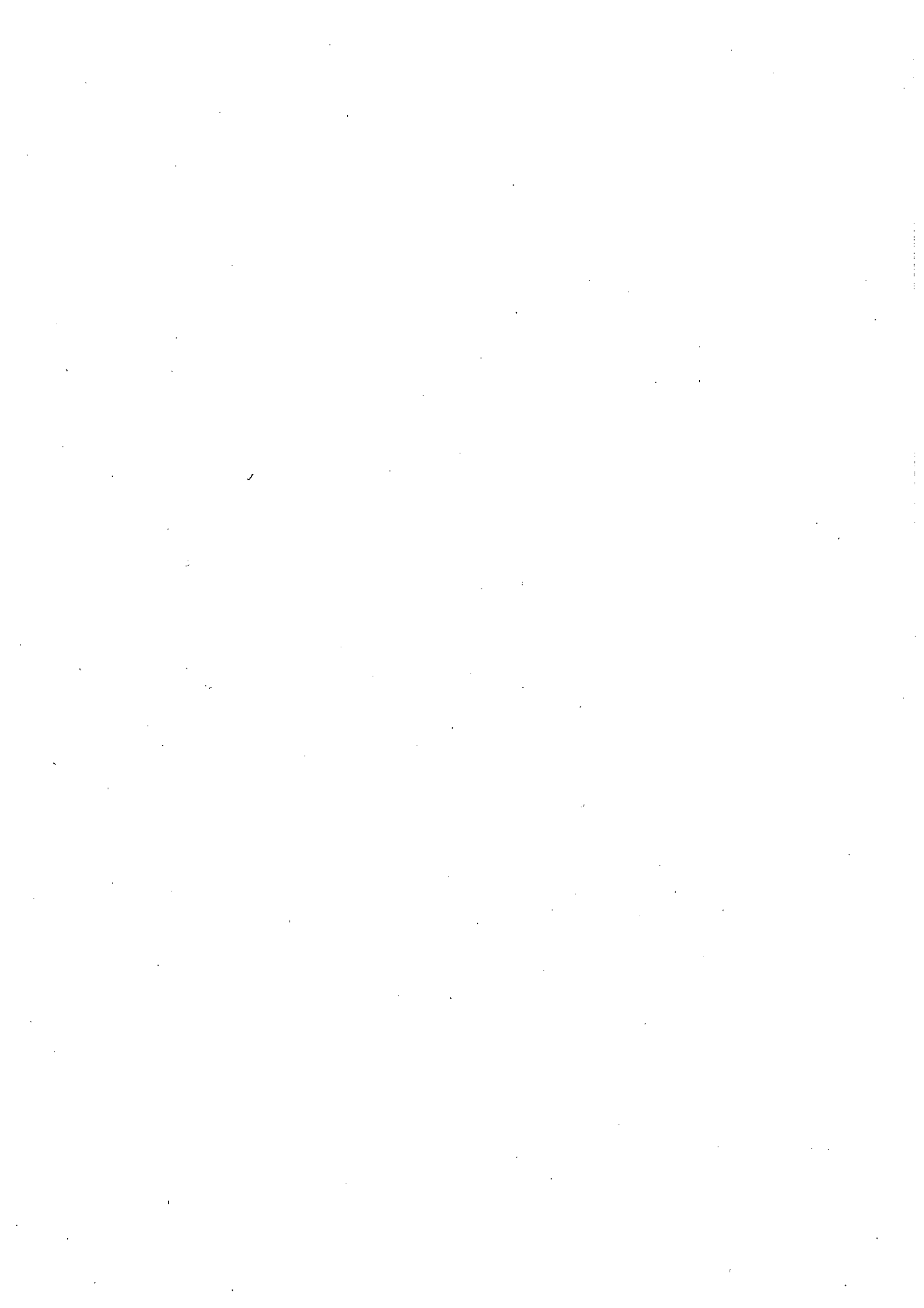


平成24年度

廿日市市農業集落排水事業  
特別会計補正予算  
(第1号)

広島県廿日市市



議案第39号

平成24年度廿日市市農業集落排水事業特別会計補正予算  
(第1号)

平成24年度廿日市市の農業集落排水事業特別会計補正予算(第1号)は、次に定めるところによる。

(歳入歳出予算の補正)

- 第1条 既定の歳入歳出予算の総額から歳入歳出それぞれ2,920千円を減額し、歳入歳出予算の総額を歳入歳出それぞれ30,943千円とする。
- 2 歳入歳出予算の補正の款項の区分及び当該区分ごとの金額並びに補正後の歳入歳出予算の金額は、「第1表 歳入歳出予算補正」による。

平成25年2月22日提出

廿日市市長 眞野 勝 弘

第1表 歳入歳出予算補正

歳入

| 款          | 項         | 補正前の額       | 補正額        | 計           |
|------------|-----------|-------------|------------|-------------|
| 2 使用料及び手数料 |           | 千円<br>6,329 | 千円<br>△320 | 千円<br>6,009 |
|            | 1 使用料     | 6,329       | △320       | 6,009       |
| 3 繰入金      |           | 25,695      | △852       | 24,843      |
|            | 1 一般会計繰入金 | 25,695      | △852       | 24,843      |
| 5 諸収入      |           | 1,748       | △1,748     | 0           |
|            | 1 雑入      | 1,748       | △1,748     | 0           |
| 歳入合計       |           | 33,863      | △2,920     | 30,943      |

歳出

| 款     | 項       | 補正前の額        | 補正額          | 計            |
|-------|---------|--------------|--------------|--------------|
| 1 総務費 |         | 千円<br>17,824 | 千円<br>△2,920 | 千円<br>14,904 |
|       | 2 施設管理費 | 16,721       | △2,920       | 13,801       |
| 歳出合計  |         | 33,863       | △2,920       | 30,943       |

平成24年度

廿日市市農業集落排水事業特別会計  
歳入歳出補正予算事項別明細書  
(第1号)

広島県廿日市市



歳入歳出補正予算事項別明細書

1 総括

(歳入)

| 款          | 補正前の額       | 補正額        | 計           |
|------------|-------------|------------|-------------|
| 2 使用料及び手数料 | 千円<br>6,329 | 千円<br>△320 | 千円<br>6,009 |
| 3 繰入金      | 25,695      | △852       | 24,843      |
| 5 諸収入      | 1,748       | △1,748     | 0           |
| 歳入合計       | 33,863      | △2,920     | 30,943      |

(歳出)

| 款     | 補正前の額  | 補正額    | 計      |
|-------|--------|--------|--------|
|       | 千円     | 千円     | 千円     |
| 1 総務費 | 17,824 | △2,920 | 14,904 |
| 歳出合計  | 33,863 | △2,920 | 30,943 |



| 補正額の財源内訳  |       |        |         |
|-----------|-------|--------|---------|
| 特 定 財 源   |       |        | 一 般 財 源 |
| 国 県 支 出 金 | 地 方 債 | そ の 他  |         |
| 千円        | 千円    | 千円     | 千円      |
| 0         | 0     | △2,068 | △852    |
| 0         | 0     | △2,068 | △852    |

2 歳 入

2 款 使用料及び手数料

1 項 使用料

| 目               | 補正前の額       | 補 正 額      | 計           |
|-----------------|-------------|------------|-------------|
| 1 農業集落排水処理施設使用料 | 千円<br>6,329 | 千円<br>△320 | 千円<br>6,009 |
| 計               | 6,329       | △320       | 6,009       |

3 款 繰入金

1 項 一般会計繰入金

|           |        |      |        |
|-----------|--------|------|--------|
| 1 一般会計繰入金 | 25,695 | △852 | 24,843 |
| 計         | 25,695 | △852 | 24,843 |

5 款 諸収入

1 項 雑入

|      |       |        |   |
|------|-------|--------|---|
| 1 雑入 | 1,748 | △1,748 | 0 |
| 計    | 1,748 | △1,748 | 0 |

| 節                       |            | 説明            |            |
|-------------------------|------------|---------------|------------|
| 区分                      | 金額         |               |            |
| 1 農業集落排水<br>処理施設使用<br>料 | 千円<br>△329 | 農業集落排水処理施設使用料 | 千円<br>△329 |
| 2 土地使用料                 | 9          | 土地使用料         | 9          |
|                         |            |               |            |

|               |      |         |      |
|---------------|------|---------|------|
| 1 一般会計繰入<br>金 | △852 | 一般会計繰入金 | △852 |
|               |      |         |      |

|      |        |               |        |
|------|--------|---------------|--------|
| 1 雑入 | △1,748 | 農業集落排水施設移設補償金 | △1,748 |
|      |        |               |        |

### 3 歳 出

#### 1 款 総務費

#### 2 項 施設管理費

| 目       | 補正前の額       | 補 正 額      | 計           | 補 正 額 の 財 源 内 訳 |       |  |           |
|---------|-------------|------------|-------------|-----------------|-------|--|-----------|
|         |             |            |             | 特 定 財 源         |       |  | 一般財源      |
|         |             |            |             | 国県支出金           | 地 方 債 | そ の 他  |           |
| 1 処理場費  | 千円<br>9,464 | 千円<br>△224 | 千円<br>9,240 | 千円              | 千円    | 千円<br>△329<br>使用料及び<br>手数料                   | 千円<br>105 |
| 2 汚水管理費 | 7,257       | △2,696     | 4,561       |                 |       | △1,739<br>使用料及び<br>手数料<br>9<br>諸収入<br>△1,748 | △957      |
| 計       | 16,721      | △2,920     | 13,801      | 0               | 0     | △2,068                                       | △852      |

| 節        |            | 説明                          |
|----------|------------|-----------------------------|
| 区分       | 金額         |                             |
| 13 委託料   | 千円<br>△224 | 001 処理場維持管理事業<br>千円<br>△224 |
| 15 工事請負費 | △2,696     | 001 污水管渠維持管理事業<br>△2,696    |
|          |            |                             |