

# 【令和3年度 育児相談日程表】



○内容：身長・体重・子育て、離乳食や食事についての相談

○対象年齢：就学前まで

○持ってくる物：親子（母子）健康手帳

名称	受付時間	会場	4月	5月	6月	7月	8月	9月	10月	11月	12月	1月	2月	3月	
廿日市 要予約 育児相談 申込：ネウボラはつかいち (0829) 30-9188	9:30~10:30	右記参照	19日(月)	10日(月)	中止			13日(月)	15日(金)		10日(金)	18日(火)	22日(火)		
	13:30~14:30					12日(月)	18日(水)			10日(水)					29日(火)
			あいプラザ	あいプラザ		佐方市民C	中央市民C	阿品市民C	地御前市民C	平良市民C	佐方市民C	阿品台市民C	地御前市民C	平良市民C	
佐伯 要予約 育児相談 申込：ネウボラさいき (0829) 72-1124	13:30~14:00	右記参照	14日(水)	中止			18日(水)		20日(水)		8日(水)		16日(水)		
	9:30~10:30		友和市民C				友和市民C		津田市民C		津田市民C		友和市民C		
						27日(火)		24日(金)		24日(水)		21日(金)		15日(火)	
			津田保育園			友和市民C		津田市民C		友和市民C		友和市民C		友和市民C	
吉和 要予約 育児相談 申込：ネウボラよしわ (0829) 77-2113	14:00~14:15	吉和福祉センター		中止		15日(木)				18日(木)				17日(木)	
大野 要予約 ママCOCOひろば 《育児相談》 申込：ネウボラおおの (0829) 30-3309	9:30~11:00	大野福祉保健センター	27日(火)	中止	21日(月)	30日(金)	24日(火)	10日(金)	18日(月)	26日(金)	13日(月)	27日(木)	28日(月)	18日(金)	
宮島 予約不要 育児相談 ネウボラみやじま	13:15~14:00	宮島福祉センター		中止				29日(水)				26日(水)			
	※乳幼児健診での相談														
宮島 要予約 にこにこ教室 申込：ネウボラみやじま (0829) 44-2001	9:45~10:00	etto宮島交流館		中止	22日(火)			7日(火)			14日(火)		8日(火)		
	※育児相談と遊びの教室（予約制の連続開催）														

※ 日にちを変更することがあります。必ず「広報はつかいち」で日にちを確認してください。（広報が届かない方は市役所経営政策課にご連絡ください。30-9121）

※ 感染拡大防止や台風などの悪天候のため、急遽中止になる場合があります。市のホームページや母子モアプリ「はっこ手帳」でご確認ください。

※ 山崎本社 みんなのあいプラザ・市民センターの駐車場は少なく混雑が予想されますので、公共交通機関・市役所駐車場をご利用ください。



## 【身体測定（各種相談は実施していません）】

場所	実施日	測定できる時間
あいプラザ内 ※詳しい場所については当日掲示板でご確認ください	月1回 第4月曜日 ※祝日は実施していません	10:00~11:00

# 令和3年度 子どもの保健サービス



## 乳幼児健診のこと

☆親子（母子）健康手帳別冊の「**ブルーの券**」は乳児健診を**1歳のお誕生日の前日まで2回無料でうけることができる券**です。広島県内の医療機関ならどこでも使用できます。

※転入された方は、受診券を交換しますので、各ネウボラへお越しください。

☆廿日市市の集団健診は、4か月児健診（佐伯・吉和・大野・宮島地域のみ）、1歳6か月児健診、3歳6か月児健診です。

★令和3年度は廿日市地域のみ4か月児健診は個別健診となります。  
☆対象の方には個別通知をしています。

☆集団の4か月児健診では栄養士による離乳食のお話、ブックスタートボランティアによる絵本の読み聞かせをしています。  
（コロナの影響で中止する場合があります。）

☆1歳6か月児健診、3歳6か月児健診では小児科健診、歯科健診に加え、歯科衛生士による歯科相談、栄養士による食事相談、保健師による保健相談も実施しています。  
☆やむを得ず集団健診を受けられない方は、必ず各ネウボラまでご連絡ください。

## 離乳食講座

- ☆栄養士によるお話と離乳食の見本があります。
- ☆子育て支援センターのみ試食あり。
- ☆申込みが必要です。定員があります。
- ☆子育て支援センターの申込みは1か月前の平日からです。

場所 時間	子育て支援センター (山崎本社みんなのあいプラザ内)	大野西市民センター
		10:00~11:30
日にち	4月27日(火)	9月27日(月)
	7月6日(火)	
	8月24日(火)	2月14日(月)
	1月18日(火)	



## 子どもの予防接種

☆生後6週から予防接種が始まります。  
☆かかりつけ医と相談をしながら、受け忘れがないように計画的に予防接種を受けましょう。

☆対象年齢内であれば定期予防接種として公費の対象（無料）です。

### 【定期接種】

BCG、四種混合、麻しん風しん混合、日本脳炎、ヒブ（インフルエンザ菌b型）、小児用肺炎球菌、水痘（みずぼうそう）、B型肝炎、ロタウイルス、子宮頸がん（HPV）

### 【任意接種】

おたふくかぜ

## ☆下記の場合には必ず申請が必要です

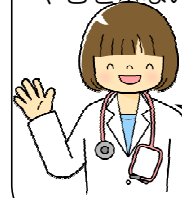
（下記の問い合わせ先に連絡ください。）

### ・市外で予防接種を希望される場合

「広域予防接種券」と「廿日市市の予診票」が必要です。

### ・県外で接種する場合

「予防接種依頼書」と「廿日市市の予診票」が必要です。  
やむを得ない理由があるときは償還払い制度を利用することができます。



予防接種は、親子(母子)健康手帳で管理しましょう。

受け忘れや余分な接種を防ぐためにも、必ず医療機関で親子(母子)健康手帳に予防接種の記録をしてもらい、生涯大切に保管しましょう。

### ～お問い合わせ先～

子育て応援室「ネウボラはつかいち」（廿日市市役所内）

	TEL (0829) 30-9188
佐伯支所「ネウボラさいき」	TEL (0829) 72-1124
吉和支所「ネウボラよしわ」	TEL (0829) 77-2113
大野支所「ネウボラおおの」	TEL (0829) 30-3309
宮島支所「ネウボラみやじま」	TEL (0829) 44-2001

