

令和 2 年度地域公共交通確保維持改善計画（地域内フィーダー系統「佐伯地域・吉和地域系統」）の事業評価について

1 案の要旨

佐伯地域及び吉和地域で運行している地域内フィーダー系統について、令和 2 年度地域公共交通確保維持改善計画の事業評価を行う。

2 案の理由

地域公共交通確保維持改善事業による支援を受けた事業について、地域公共交通確保維持改善事業実施要領（平成 23 年 4 月 1 日国総計第 5 号、国鉄財第 4 号、国鉄業第 4 号、国自旅第 20 号、国海内第 8 号、国空環第 5 号）により、事業の実施状況の確認、評価を行うこととなっているため。

3 事業評価の対象

令和 2 年度事業（対象期間：令和元年 10 月から令和 2 年 9 月）

4 案の内容

別紙のとおり（別添 1）

## 地域公共交通確保維持改善事業・事業評価(生活交通確保維持改善計画に基づく事業)

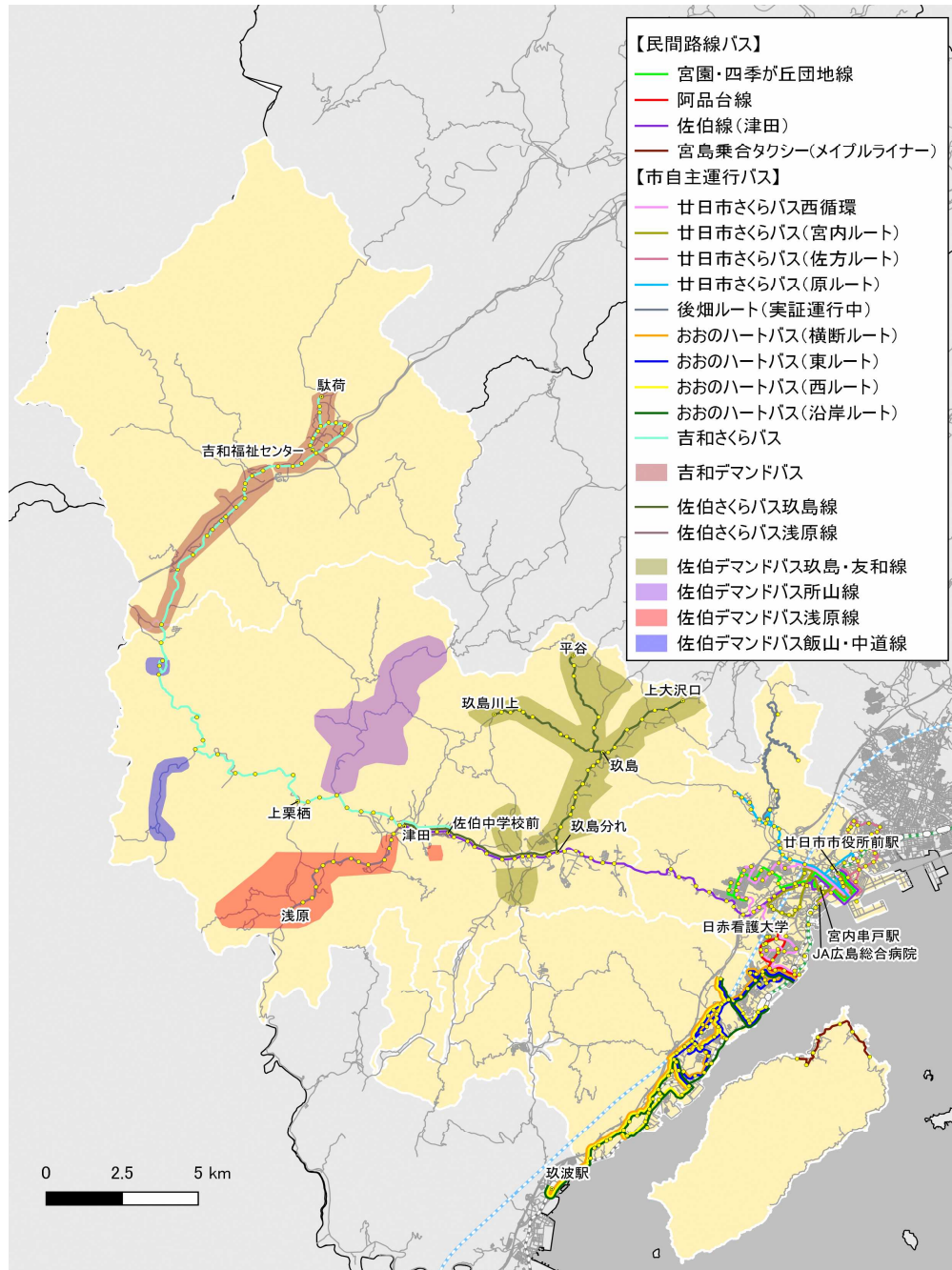
令和2年12月18日

協議会名: 廿日市市公共交通協議会

評価対象事業名: 地域内フィーダー系統確保維持費国庫補助金

①補助対象事業者等	②事業概要	③前回(又は類似事業)の 事業評価結果の反映状況	④事業実施の適切性	⑤目標・効果達成状況	⑥事業の今後の改善点 (特記事項を含む)
佐伯交通有限会社	玖島・友和線	・最近の利用状況を検証し、目標値の見直しを行った。玖島・友和線については沿線人口数を考慮して目標値を5%増に設定した。	A	計画通り事業は適切に実施された。 B (目標:年間利用者数) 1,727人 (目標1,803人 達成率 95.8%)※目標未達成	・玖島・友和線、所山線ともに、利用者数が減少で目標未達成。効果的な利用促進の方法について検討が必要。 ・PRの機会を増やし、分かりやすいチラシや説明用動画を用いるなど、工夫しながら周知を図るとともに、市の乗合バスと連携をとり、利用しやすさの向上を目指す。 ・新型コロナウイルス感染予防の徹底。
	A		計画通り事業は適切に実施された。 B (目標:年間利用者数) 443人 (目標613人 達成率 72.3%)※目標未達成		
	玖島～玖島分れ～友和学校ロータリー(申請番号3)	・コロナ禍で、はつかいち桜まつりが中止となり、対面でのPRができなかった。収益率向上のために、利用促進策について検討が必要。	A	計画通り事業は適切に実施された。 C (目標:収益率) 4.0% (目標10% 達成率 40.0%)※目標未達成	・目標を達成していないため、PRの機会を増やし、利用促進の方法について検討が必要。 ・新型コロナウイルス感染予防の徹底。
	玖島～友和学校～佐伯中学校前～さいき文化センター～津田(申請番号4)	・コロナ禍で、はつかいち桜まつりが中止となり、対面でのPRができなかった。	A	計画通り事業は適切に実施された。 A (目標:収益率) 25.9% (目標15% 達成率 172.6%)※目標達成	・目標を達成。さらにPRの機会を増やし、収益率増加を目指す。 ・新型コロナウイルス感染予防の徹底。
有限会社津田交通	浅原線	・最近の利用状況を検証し、目標値の見直しを行った。浅原線については沿線人口数を考慮して目標値を5%増に設定した。	A	計画通り事業は適切に実施された。 B (目標:年間利用者数) 1,300人 (目標1,919人 達成率 67.7%)※目標未達成	・一定の稼働率を維持しているものの、利用者数は全体的に減少傾向にあるため、効果的な利用促進の方法について検討が必要。 ・PRの機会を増やし、分かりやすいチラシや説明用動画を用いるなど、工夫しながら周知を図るとともに、市の乗合バスと連携をとり、利用しやすさの向上を目指す。 ・新型コロナウイルス感染予防の徹底。
	A		計画通り事業は適切に実施された。 C (目標:年間利用者数) 306人 (目標661人 達成率 46.3%)※目標未達成		
	吉和線	・高齢者の介護予防事業や学校行事にデマンドを活用してもらっている。 ・予約受付の一部を担う吉和支所や運行事業者と、利用促進策や運行内容の改善について検討した。	A	計画通り事業は適切に実施された。 C (目標:年間利用者数) 896人 (目標1,980人 達成率 45.3%)※目標未達成	・今後、人口は減少傾向にあるが、多様化する地域の移動ニーズへ対応するため、地域のNPO法人へ移管し、運行体制の見直しに向けて調整中。 ・新型コロナウイルス感染予防の徹底。
	津田～吉和間自主運行バス	・広電バス佐伯線との乗継ぎ利便性の向上のため、ダイヤ改正を実施。 ・コロナ禍で、はつかいち桜まつりが中止となり、対面でのPRができなかった。収益率向上のために、利用促進策について検討が必要。	A	計画通り事業は適切に実施された。 C (目標:収益率) 5.2% (目標 15% 達成率 34.6%)※目標未達成	・目標は達成していないが、一定の利用者数があり、効果をあげている。引き続き、PRの機会を増やし、収益率増加を目指す。 ・新型コロナウイルス感染予防の徹底。

# 交通体系図 別紙





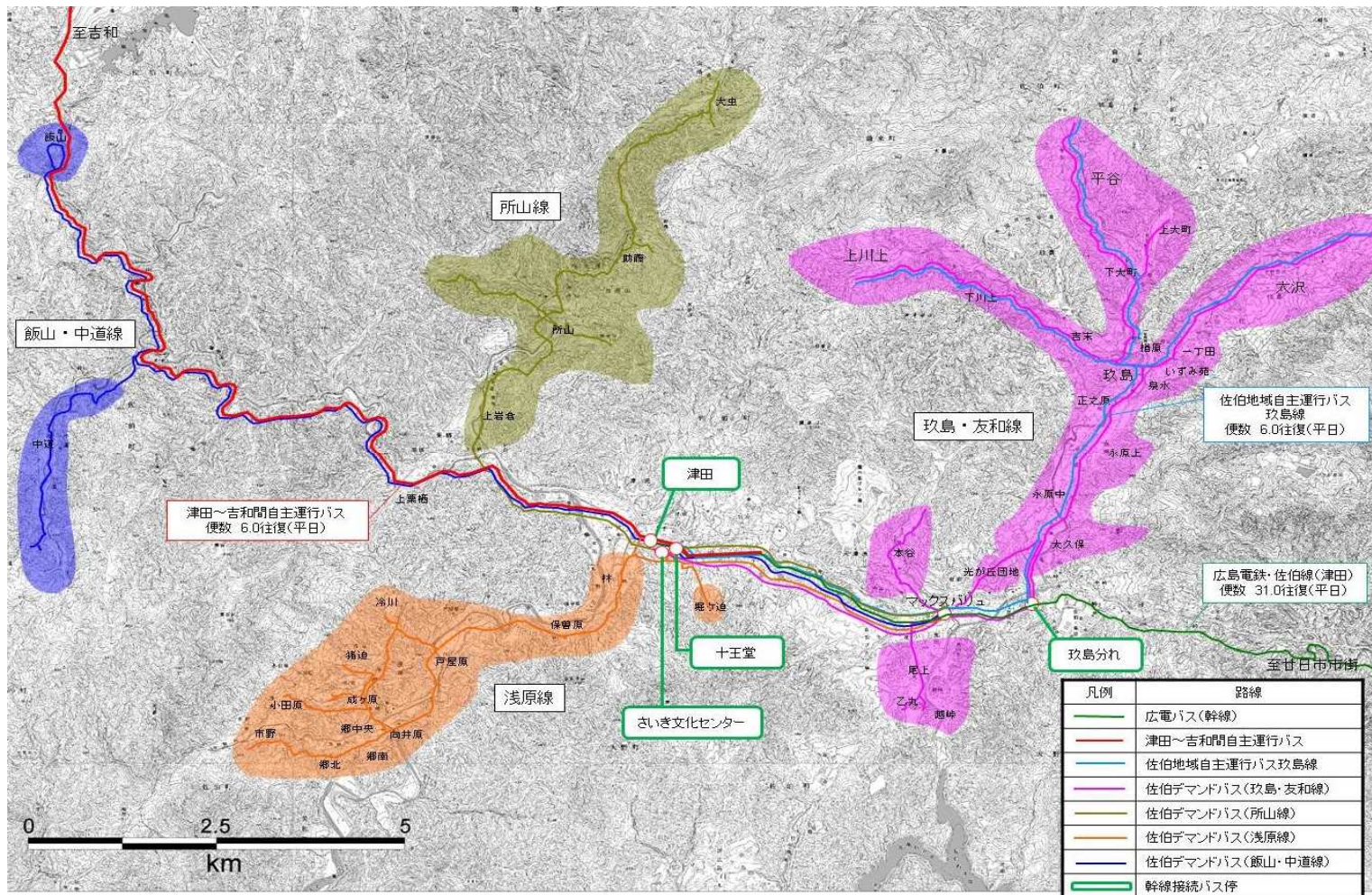
# 運行系統図 別紙

系統名 玖島・友和線、所山線、浅原線、飯山・中道線

運行形態 4条路線 区域デマンド型

運行日・便数 玖島・友和：月水金8便、所山：火木土8便、浅原：火木金土7便、飯山・中道：月水5便(いずれも祝日、12/31～1/3を除く)

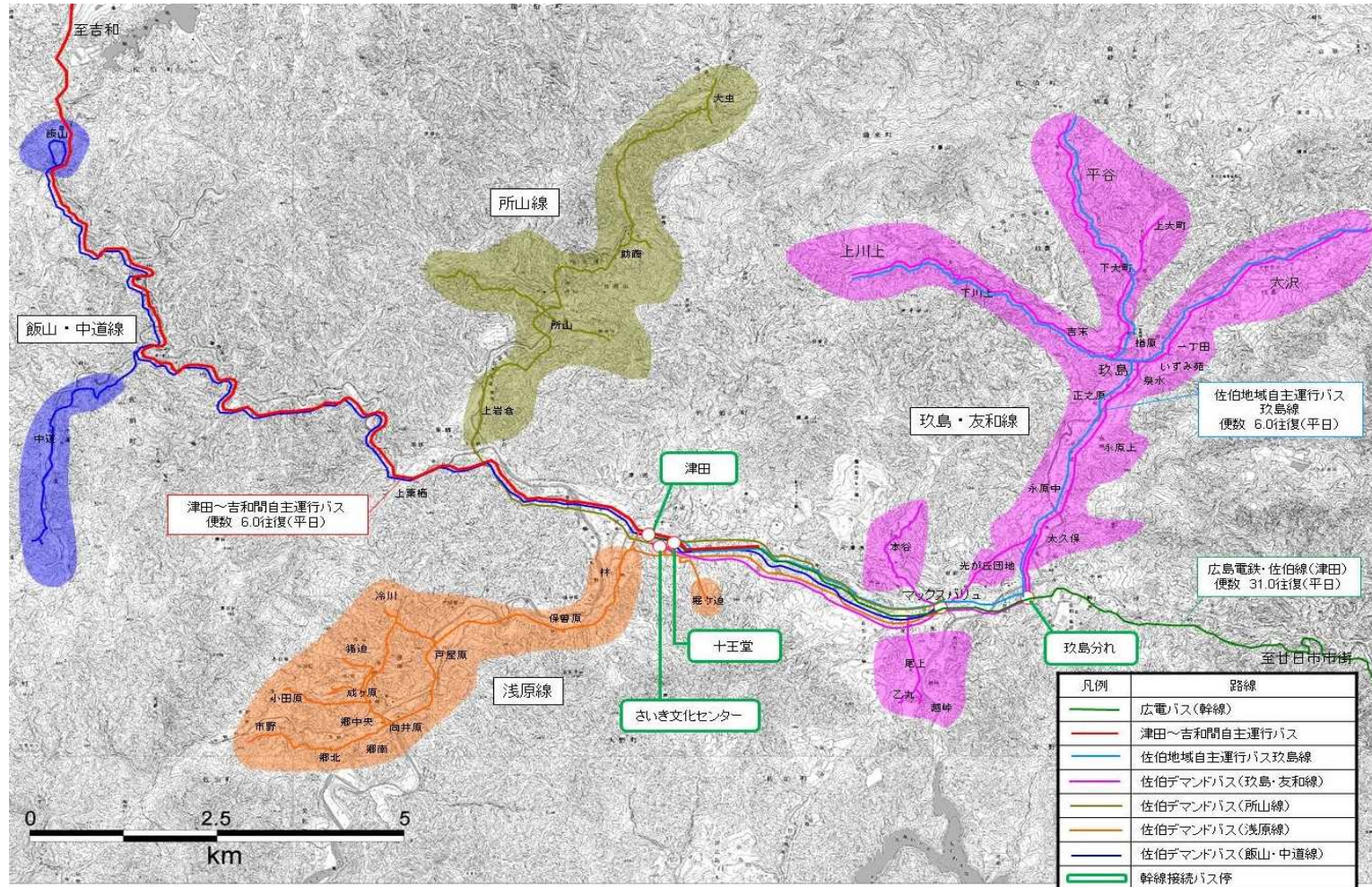
運賃 大人200円、小児100円





# 運行系統図 別紙

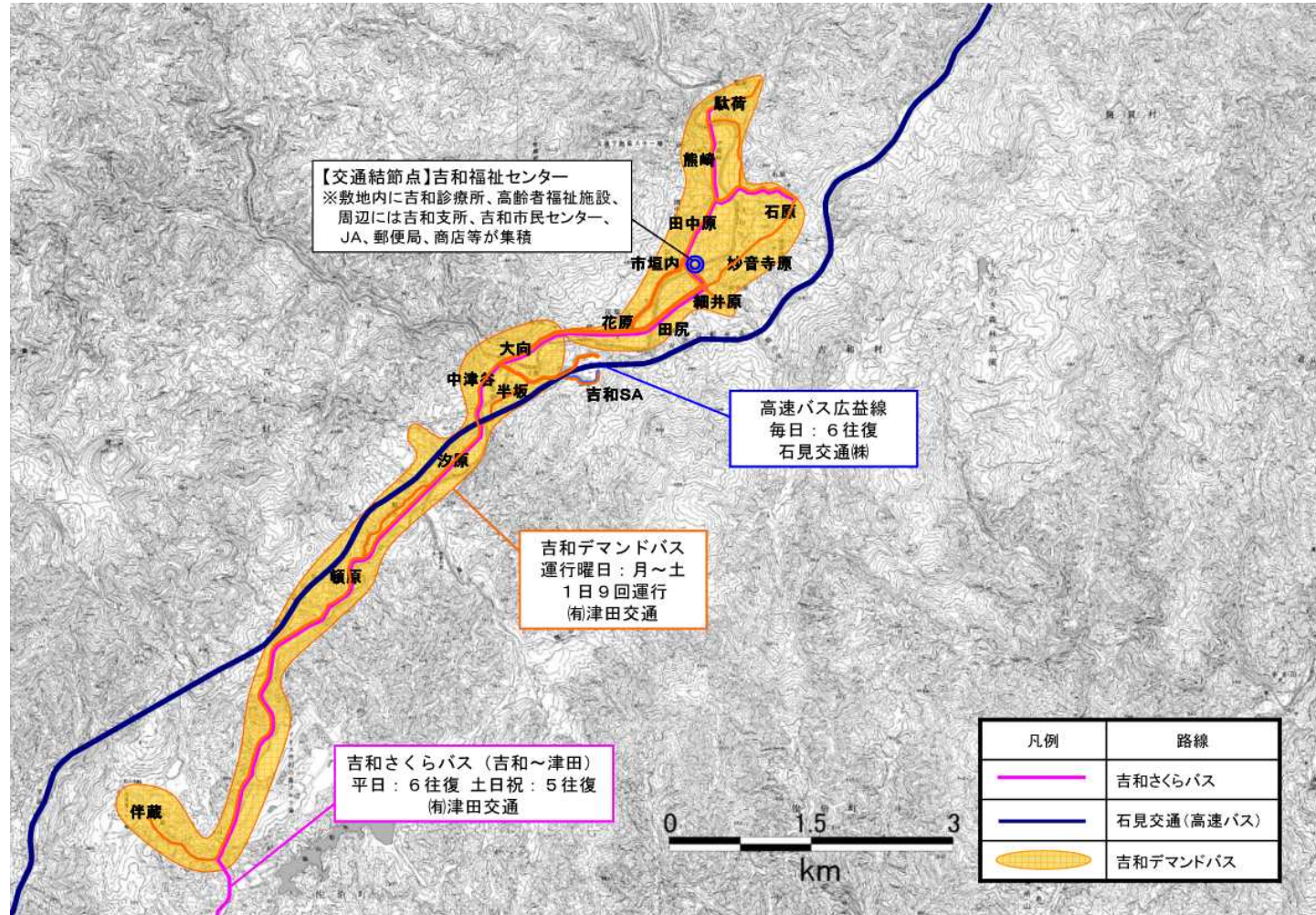
**系統名** 佐伯地域自主運行バス玖島線  
**運行形態** 4条路線 乗合バス(定期)型  
**運行日・便数** 平日(祝日を除く):6往復、土曜日(祝日を除く):5往復、日祝日:4.5往復 (12/31~1/3は運休)  
**運賃** 大人150円、小児100円





# 運行系統図 別紙

**系統名** 吉和線  
**運行形態** 4条路線 区域デマンド型  
**運行日・便数** 月～土曜日(祝日を除く)9便  
**運賃** 大人200円、小児100円





# 運行系統図 別紙

**系統名** 津田～吉和間自主運行バス  
**運行形態** 4条路線 乗合バス(定期)型  
**運行日・便数** 月～金(祝日、12/31～1/3を除く)6往復、土日祝日:5往復  
**運賃** 大人150円、小児100円

