



9 6 の位置です。
3階屋上設備機器置場（2）トップライト
廻りです。



段差があり滞留水が見られます。



水平器を使用して勾配を確認しました。



ドレンに向かって逆勾配になっています。



9 7 の位置です。
3階屋上設備機器置場（2）東側排水ドレン
廻りです。



ドレン廻りに滞留水が見られます。



9 8 の位置です。
北側の3階屋上設備機器置場（1）の様子です。
降雨後の状態です。
滞留水が散見され、錆汁が見られます。



1 3 の位置です。
3階屋上設備機器置場（1）北東角面です。
ドレン廻りに汚泥、枯れ草が堆積しています。



9 9 の位置です。
2階東面開放廊下廻りの様子です。
排水溝の勾配を水平器を使用して確認しました。



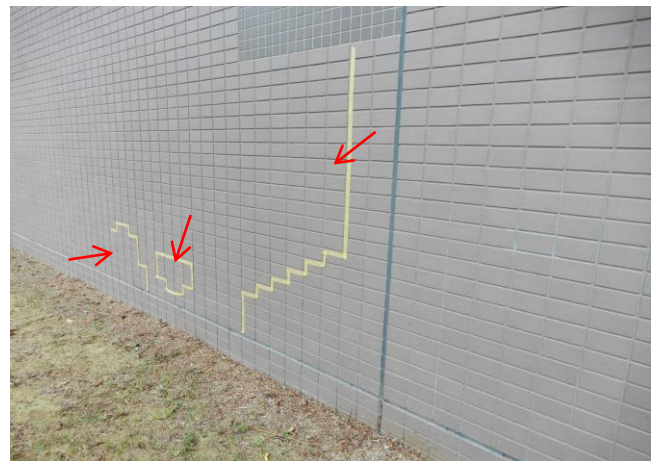
排水ドレンに向かって逆勾配になっています。

～タイル調査～

(1) 外壁タイル調査



100の位置です。
東面外壁廻りの様子です。



タイルの浮き調査を実施しました。
縦の誘発目地に沿って一部タイル浮きが見られます。
基礎の打継目地廻りにも一部タイル浮きがありました。

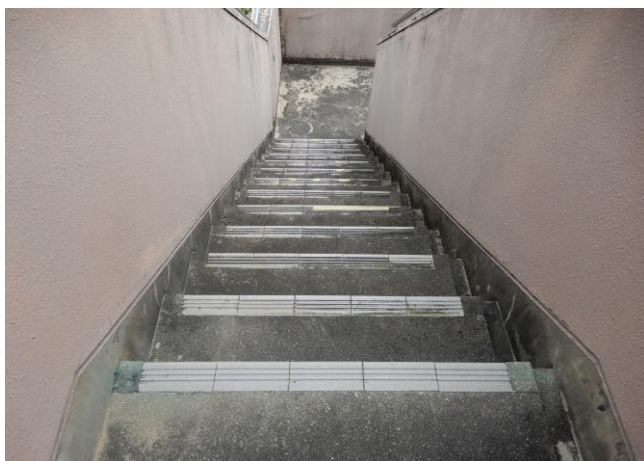


サーモグラフィックカメラを使用して
タイル浮きの状態を確認しました。



タイル浮きはサーモグラフィックカメラ
には反応していません。

（２）外階段タイル調査



101の位置です。
外階段の段鼻廻りのタイル浮き調査を実施しました。

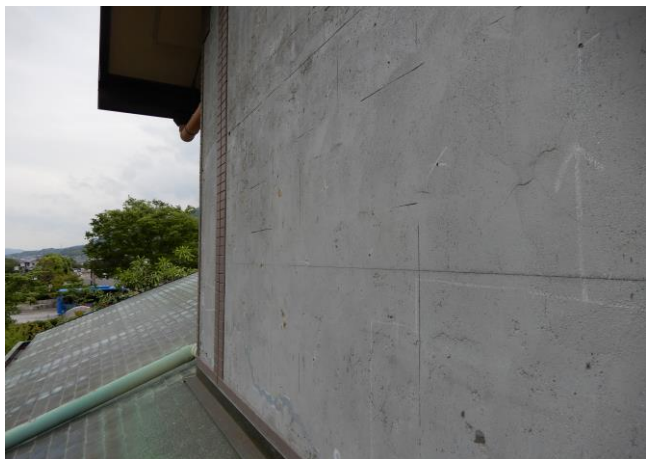


タイル浮き箇所に黄色いテープを貼り
以下のように記録を取っています。
写真の位置は下から22段目です。

東面 外階段段鼻 タイル浮き調査

段（下より）（段）	11	14	15	18	19	20	22
タイル浮き数（枚）	1	1	1	1	1	3	3

(3) 外壁落下（撤去）タイル調査



40の位置です。
2階南面大研修室の外壁廻りです。
タイル浮きが発生しタイルを撤去した箇所です。



タイルを撤去した面の様子です。
木ごてで裏面が適度に目荒らしが
されています。



コンクリート中性化試験のためにコア抜き
した当該箇所の外壁の様子です。
右側が外部側になります。
下地モルタル厚は30mm程度ありました。



撤去したタイルの様子です。



貼り付けモルタルが残っています。
はがれた面は下地モルタルと貼付モルタル
との境界面になります。



裏面を見ると、下地モルタルの
木ごて跡が残っています。



撤去したタイルの裏側です。



貼付モルタルが裏面に残っており
下地モルタルとの界面ではがれています。



はがれた面は適度に荒れています。



撤去したタイルです。
貼り付けモルタルが充分でなかったと
思われるタイルもありました。



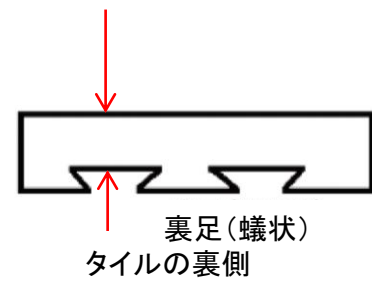
タイルの裏足が見えています。
この場合、陶片と貼付けモルタルの
界面ではがれたことになります。



タイルの裏足にモルタルがほとんど
残っていないことを確認しました。
貼付けモルタルがタイル裏足に絡んで
いなかったことも考えられます。



タイルの裏足の底部分での
タイル厚を測りました。
11.16 mmでした。



撤去したタイルを貼付モルタルごと厚みを
測ったところ12.83 mmでした。



タイル厚さ+モルタル : 12.83 mm
モルタル厚 : 1.67 mm



撤去したタイルを貼付モルタルごと厚みを
測ったところ12.56 mmでした。

タイル厚さ+モルタル : 12.56 mm
モルタル厚 : 1.40 mm



タイル厚さ+モルタル : 12.67 mm
モルタル厚 : 1.51 mm

撤去したタイルを貼付モルタルごと厚みを測ったところ12.67 mmでした。

～壁スリット～



102の位置です。
1階外壁北面壁スリット位置を確認しました。



シール厚さは20mmでした。
この壁は構造図で符号W18の壁で、スリット形状は壁厚100mm残しで、両側から切れ込みを入れる仕様になっています。
スリット深さは片側40mm必要です。



103の位置です。
1階外壁東面壁スリット位置を確認しました。



シール厚さは20mmでした。
符号KW15の壁なので片側25mmの切れ込みが必要です。
やや寸法が足りていません。



104の位置です。
1階外壁東面壁スリット位置を確認しました。



シール厚さは30mmでした。
符号W15の壁なので片側25mmの切れ込みが必要です。
十分なスリット形状になっています。



105の位置です。
1階外壁東面壁スリット位置を確認しました。



シール厚さは40 mmでした。
符号W15の壁なので片側25 mmの
切れ込みが必要です。
十分なスリット形状になっています。

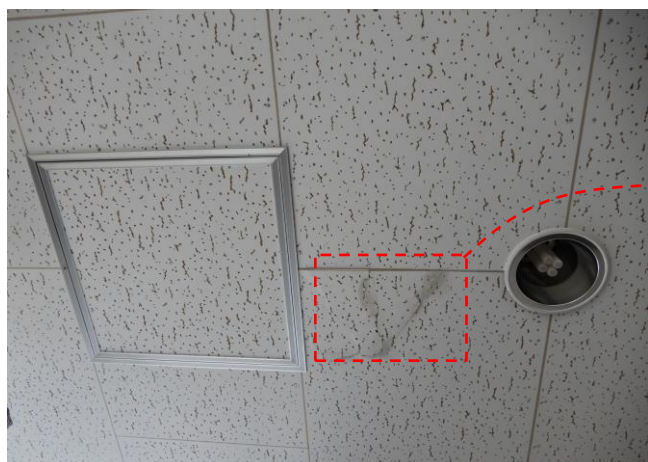


106の位置です。
2階外壁東面壁スリット位置を確認しました。



シール厚さは25 mmでした。
符号KW15の壁なので片側25 mmの
切れ込みが必要です。
十分なスリット形状になっています。

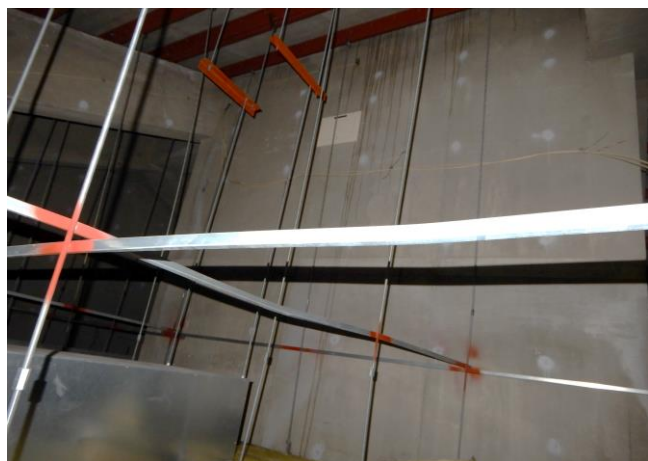
～天井裏調査～



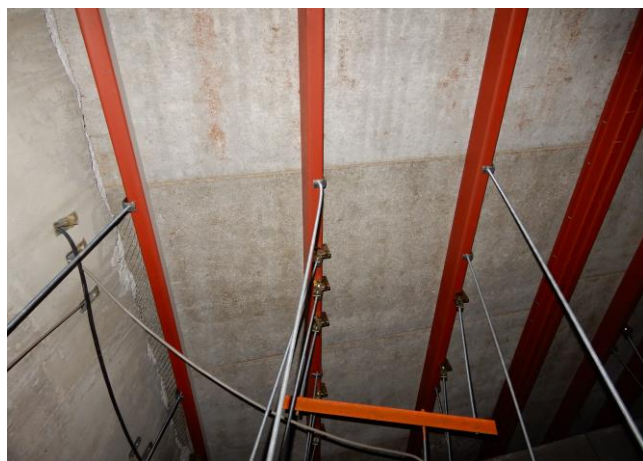
107の位置です。
3階エレベータホール廻りの様子です。
天井裏の状態を天井点検口を開けて
中を確認しました。



天井に漏水跡と思われる箇所は石膏ボード割れを
シール補修した跡と分かりました。



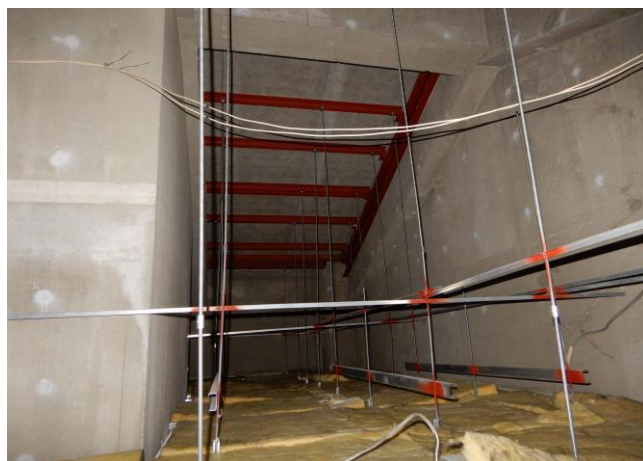
107の位置です。
天井裏の外壁面の様子です。
漏水跡、ひび割れ等は確認できませんでした。



107の位置です。
天井裏の様子です。
漏水跡、ひび割れ等は確認できませんでした。



108の位置です。
天井裏の外壁面の様子です。
漏水跡、ひび割れ等は確認できませんでした。



109の位置です。
天井裏の外壁面の様子です。
漏水跡、ひび割れ等は確認できませんでした。



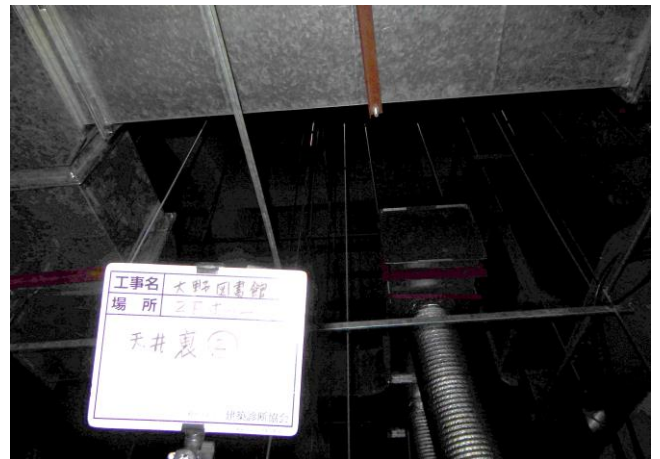
110の位置です。
2階ホール廻りの様子です。



外壁面・スラブの様子です。
漏水跡、ひび割れ等は確認できませんでした。



111の位置です。
2階大研修室廻りの様子です。



天井裏の様子です。
鉄骨、釣りボルト等の錆、天井の漏水跡等は、
確認できませんでした。



鉄骨、釣りボルト等の錆、天井の漏水跡等は、
確認できませんでした。
躯体梁の様子を確認しましたが、
気になるひび割れ等はありませんでした。



鉄骨、釣りボルト等の錆、天井の漏水跡等は、
確認できませんでした。
躯体梁の様子を確認しましたが、
気になるひび割れ等はありませんでした。



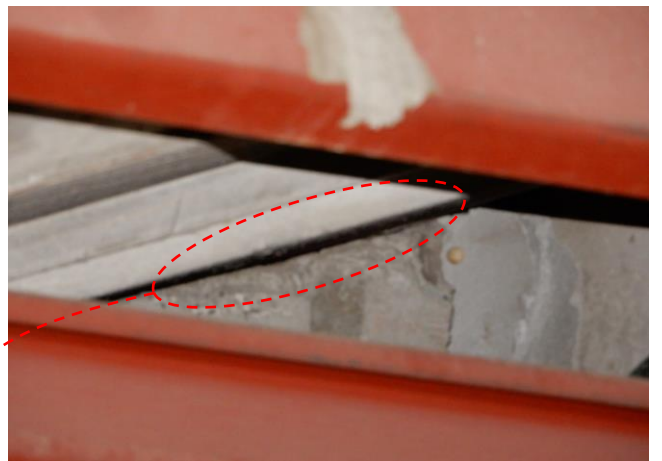
1 1 2の位置です。
2階倉庫天井裏の様子です。



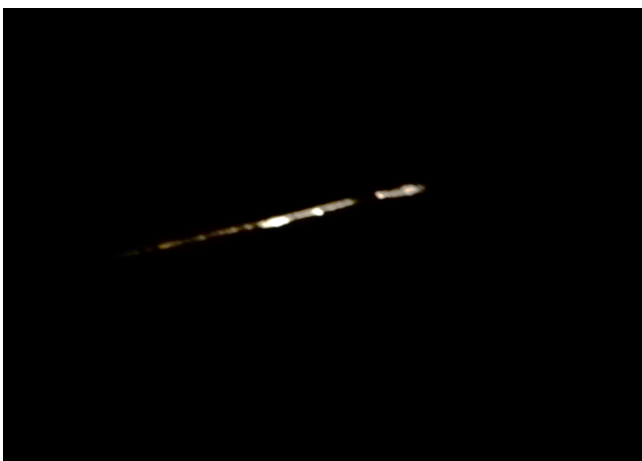
コンクリート打設が途中までで天井までに
すき間がみられます。



1 1 3の位置です。
2階倉庫天井裏の様子です。



廻りにすき間が見られます。



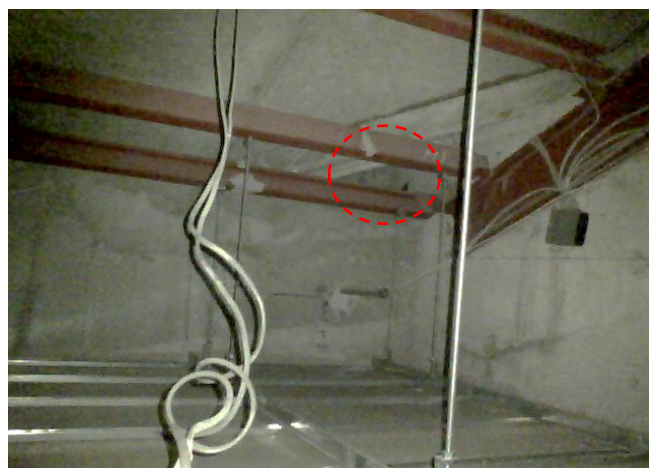
同一位置で照明を消して撮影してみると
光が確認できます。
水切部、屋根との取合部を確認する必要があります。



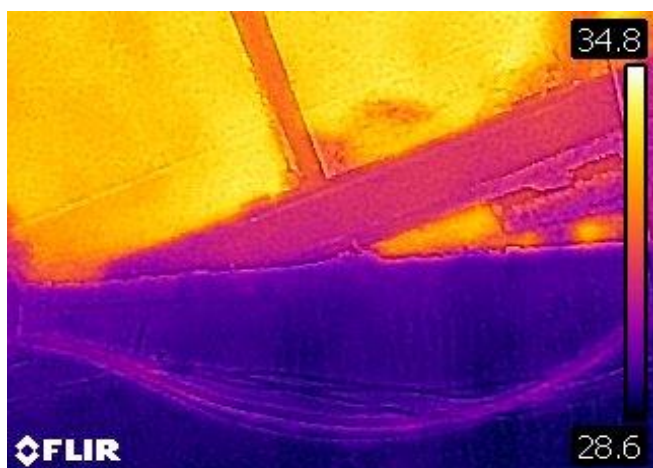
天井裏廻りに漏水跡は確認できません。



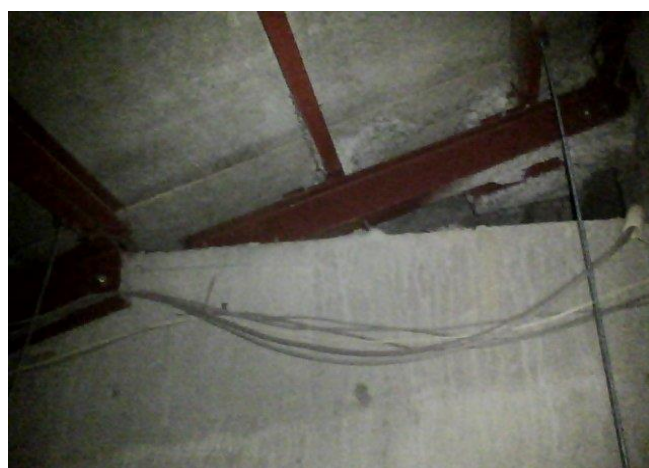
1 1 3 の位置です。
2階倉庫天井裏の様子です。
すき間が見られた箇所にはサーモグラフィック
カメラを使用して温度差異を確認しました。



すき間が見られた廻りの温度が低く
水の侵入の疑いがあります。



1 1 2 の位置です。
2階倉庫天井裏の様子です。
サーモグラフィックカメラを使用して
温度差異を確認しました。



水の侵入の跡は見られませんでした。



1 階 A V コーナー廻りの様子です。



1 1 4 の位置です。
梁、天井廻りに漏水、ひび割れ等は
確認できませんでした。



1階AVコーナー廻りの様子です。



115の位置です。
梁、天井廻りに漏水、ひび割れ等は
確認できませんでした。



116の位置です。
1階閲覧室中央部廻りの様子です。
梁、天井廻りに漏水、ひび割れ等は
確認できませんでした。



1階閲覧室西北角面廻りの様子です。



117の位置です。
梁、天井廻りに漏水、ひび割れ等は
確認できませんでした。



118の位置です。
梁、天井廻りに漏水、ひび割れ等は
確認できませんでした。

～室内廻り調査～



119の位置です。
3階エレベータホール廻りです。
外壁に接している室内の箇所廻りを
調査しました。
漏水跡等は見られませんでした。



120の位置です。
3階から2階へ降りる階段廻りの様子です。
漏水跡等は確認できませんでした。



121の位置です。
3階渡廊下廻りです。
天井廻りに漏水跡は確認できませんでした。



122の位置です。
2階開放廊下で入口廻りです。
漏水跡等は見られませんでした。



123の位置です。
2階女子トイレ東側の様子です。
漏水跡は確認できませんでした。



124の位置です。
2階大研修室東面の様子です。



125の位置です。
2階大研修室南面の様子です。
漏水跡は確認できませんでした。



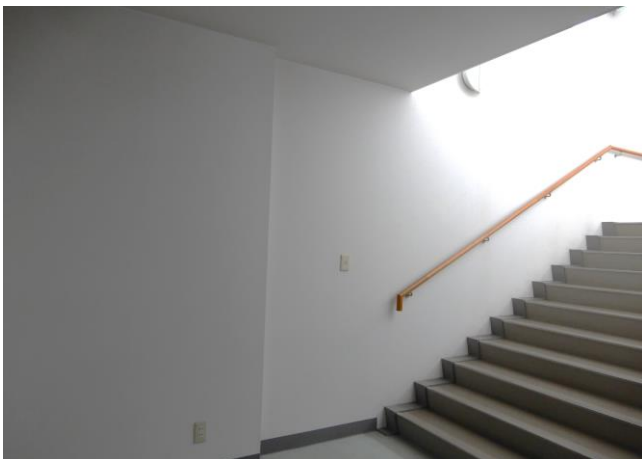
126の位置です。
2階倉庫の南西角面廻りです。
漏水跡は確認できませんでした。



127の位置です。
2階倉庫の西北角面廻りです。
漏水跡は確認できませんでした。



128の位置です。
2階ホール廻りです。
トップライト廻りの漏水は現在、確認
できませんでした。



129の位置です。
2階エレベータホール廻りです。
漏水跡は見られませんでした。



130の位置です。
2階第一展示室廻りの様子です。
渡廊下に接している壁廻りに漏水跡は
確認できませんでした。



1 3 1 の位置です。
2階渡廊下廻りです。
天井廻りの漏水跡は確認できませんでした。



1 3 2 の位置です。
2階から1階へ降りる階段廻りです。
漏水跡等は見られませんでした。



1 3 3 の位置です。
2階閉架書庫の西北角面廻りです。
漏水跡等は確認できませんでした。



1 3 4 の位置です。
2階閉架書庫の北面廻りです。
漏水跡は見られませんでした。



1 3 5 の位置です。
2階閉架書庫の東面廻りです。
漏水跡は見られませんでした。



1 3 6 の位置です。
1階閉架書庫の東面廻りです。
漏水跡は見られませんでした。



137の位置です。
1階車庫の東面壁廻りです。
ひび割れが見られます。水分チェッカーを使用してひび割れ箇所廻りの水分量を測りました。
水分量は、13.6%ありました。



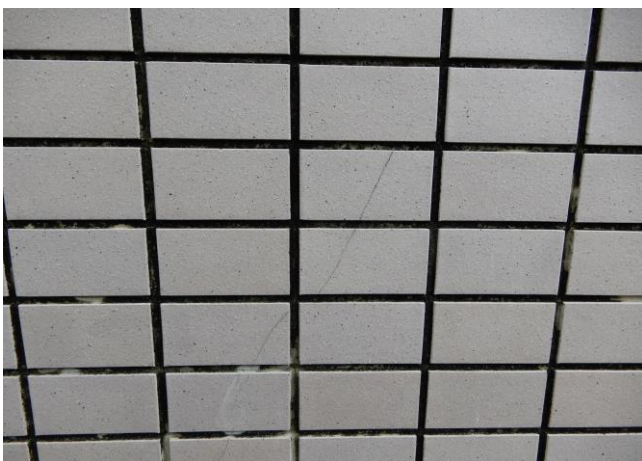
137の位置です。
1階車庫の東面壁廻りです。
ひび割れ箇所に白華現象が発現しています。
水分量は13.9%と水分を含んでいます。
外部貫通しているひび割れから漏水しています。



車庫のひび割れが見られた箇所の外側の様子です。



タイル目地から白華現象が発現しています。



白華を伴ったタイルに割れが確認できます。



138の位置です。
1階事務所東側の様子です。
漏水等は確認できませんでした。



139の位置です。
1階閲覧室北側の様子です。
漏水跡等は確認できません。



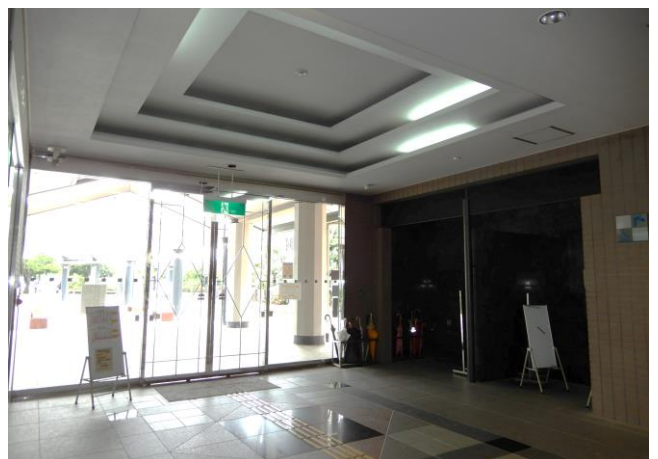
140の位置です。
1階閲覧室東南角面の様子です。
漏水跡等は確認できません。



141の位置です。
1階閲覧室南側の様子です。
漏水跡等は見られませんでした。



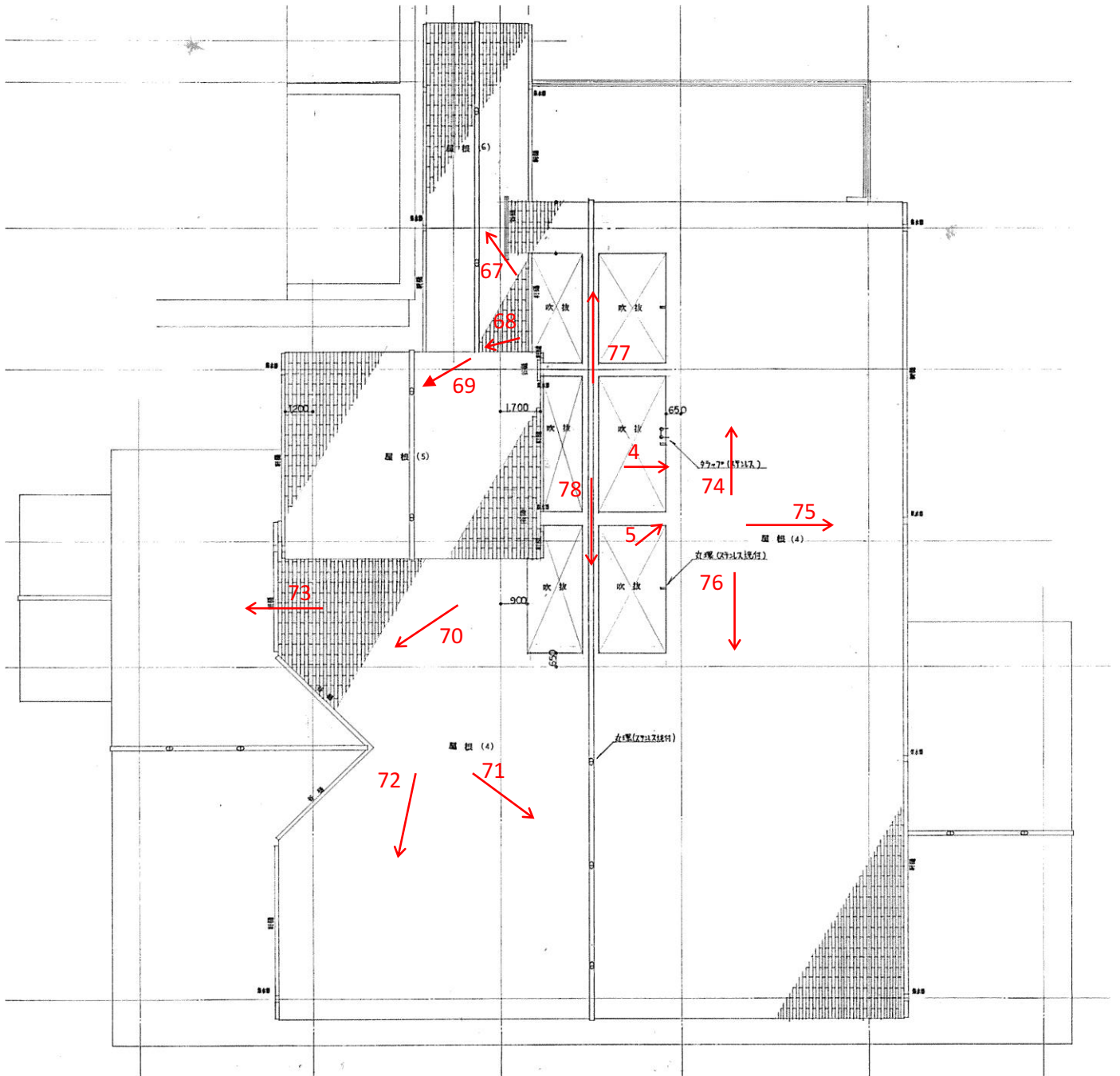
142の位置です。
1階児童コーナー西北角面廻りです。
漏水跡等は見られませんでした。



143の位置です。
1階玄関ホール廻りです。
漏水跡等は確認できませんでした。

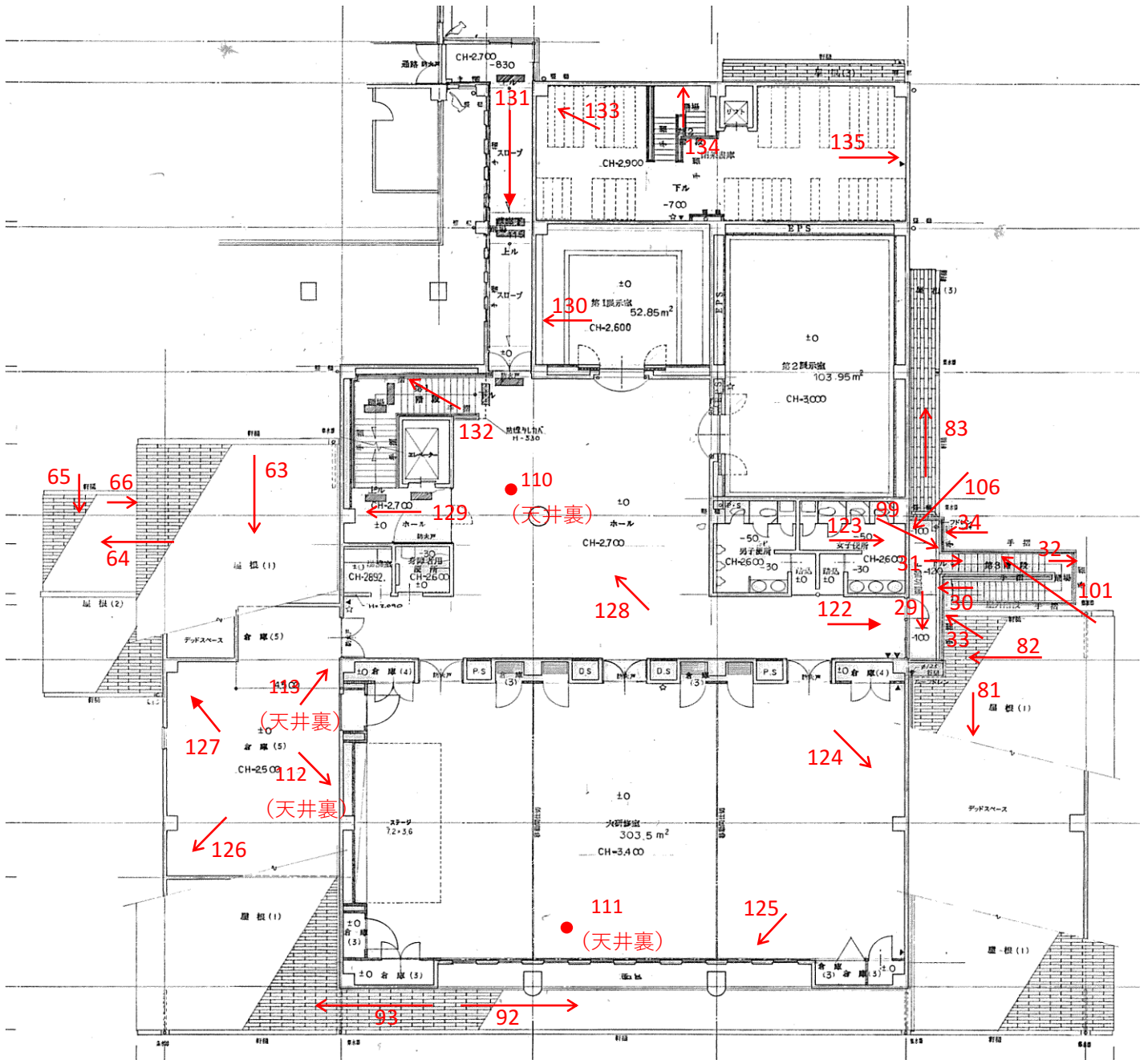


1 4 4 の位置です。
1 階渡廊下廻りの様子です。
漏水跡等は確認できませんでした。



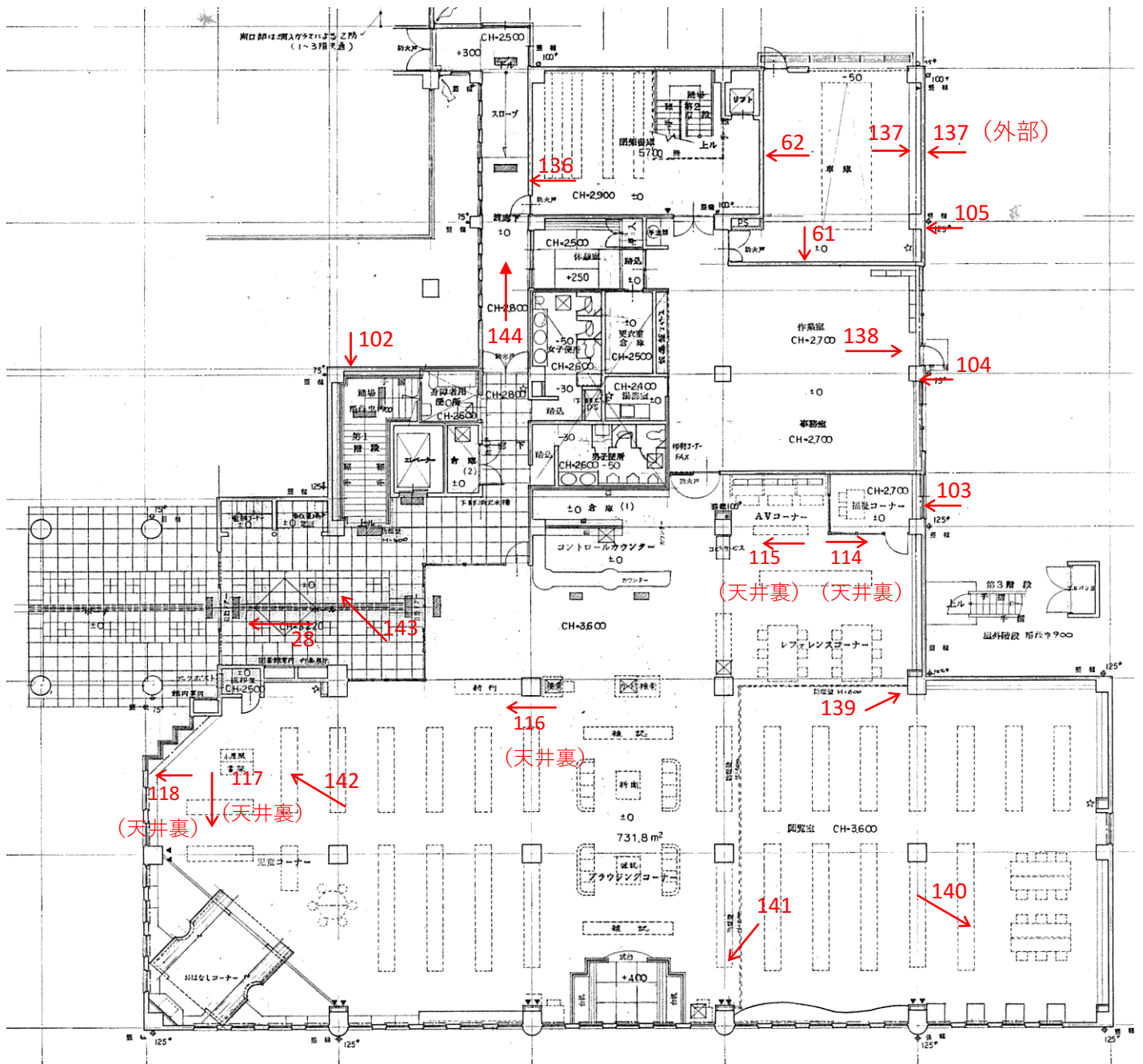
屋根伏図





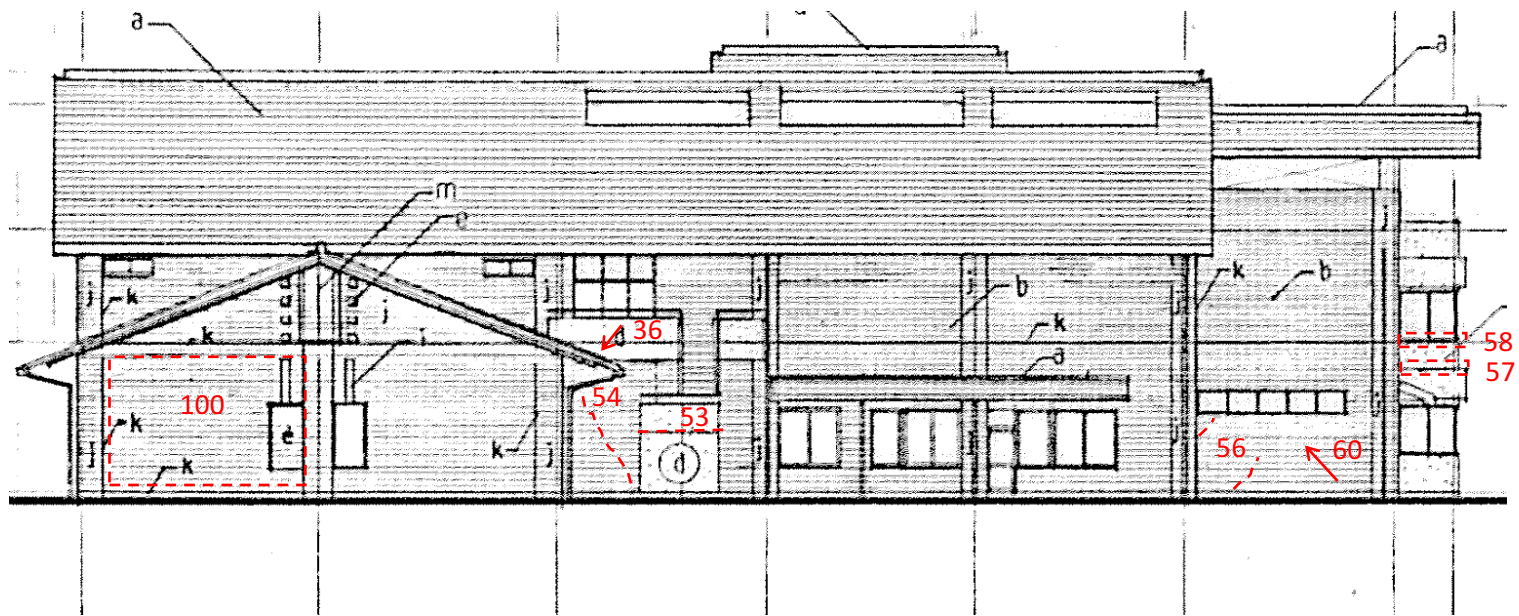
2階 平面図



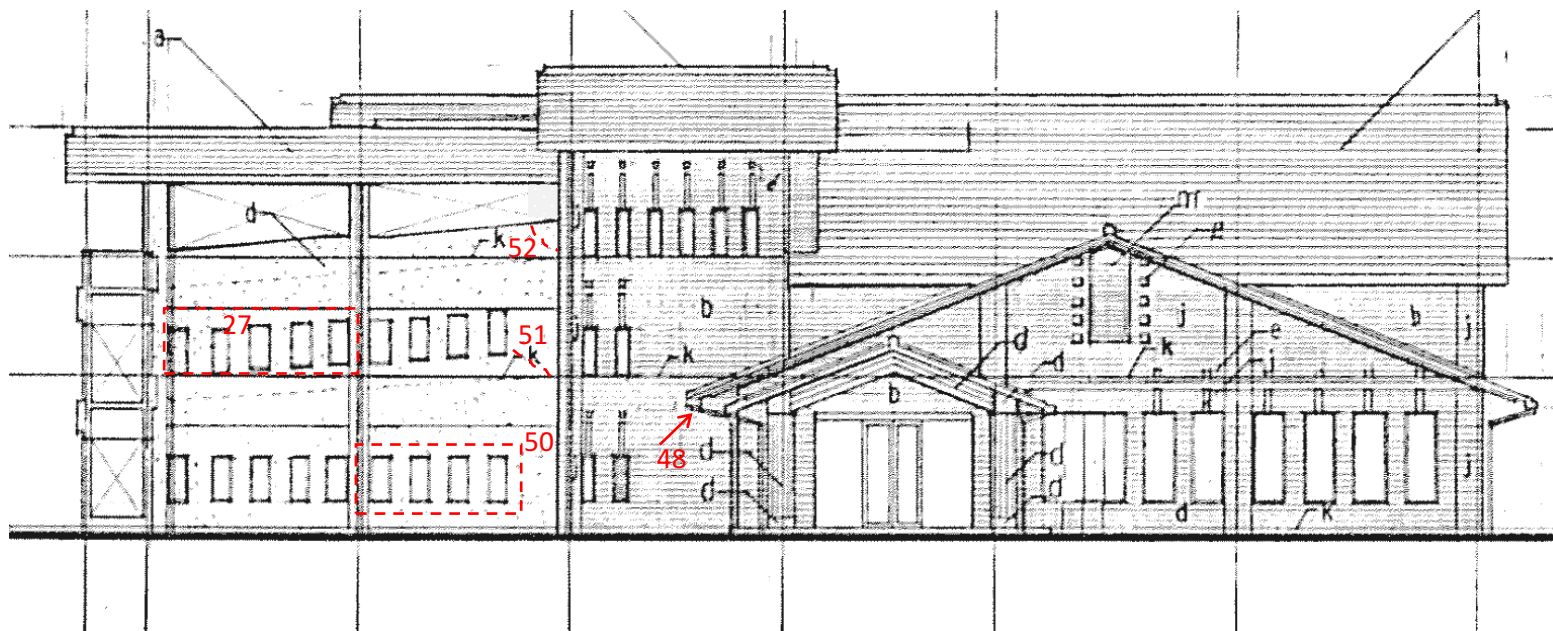


1階 平面図

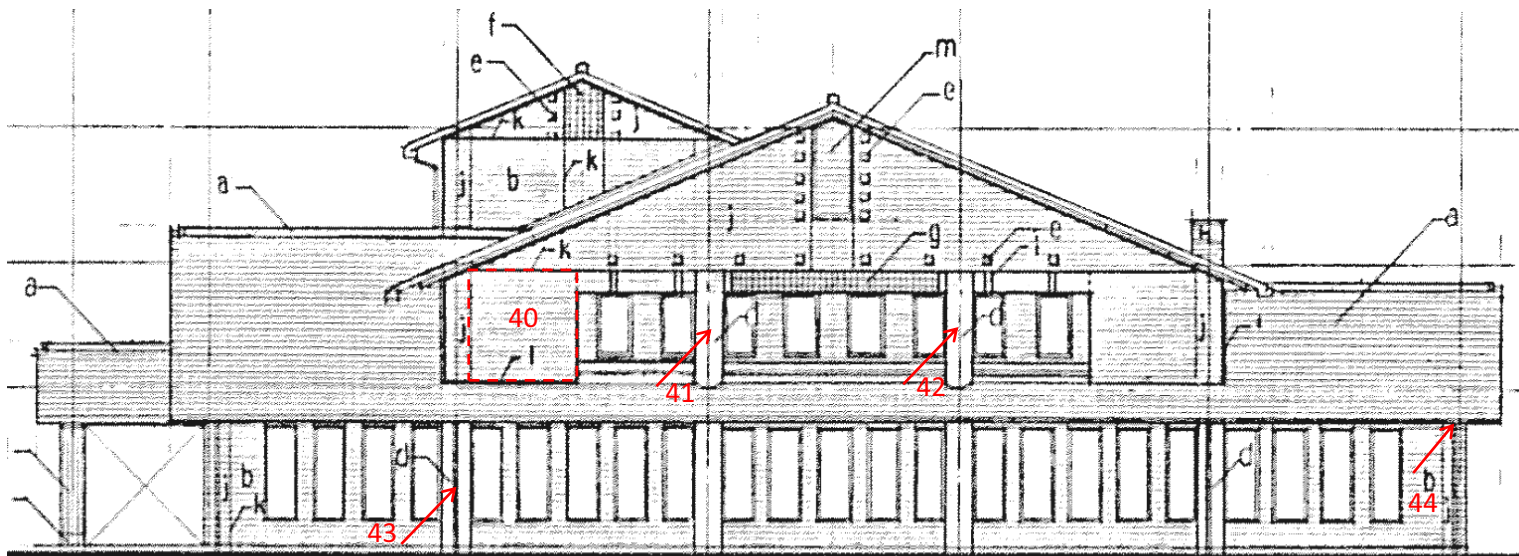




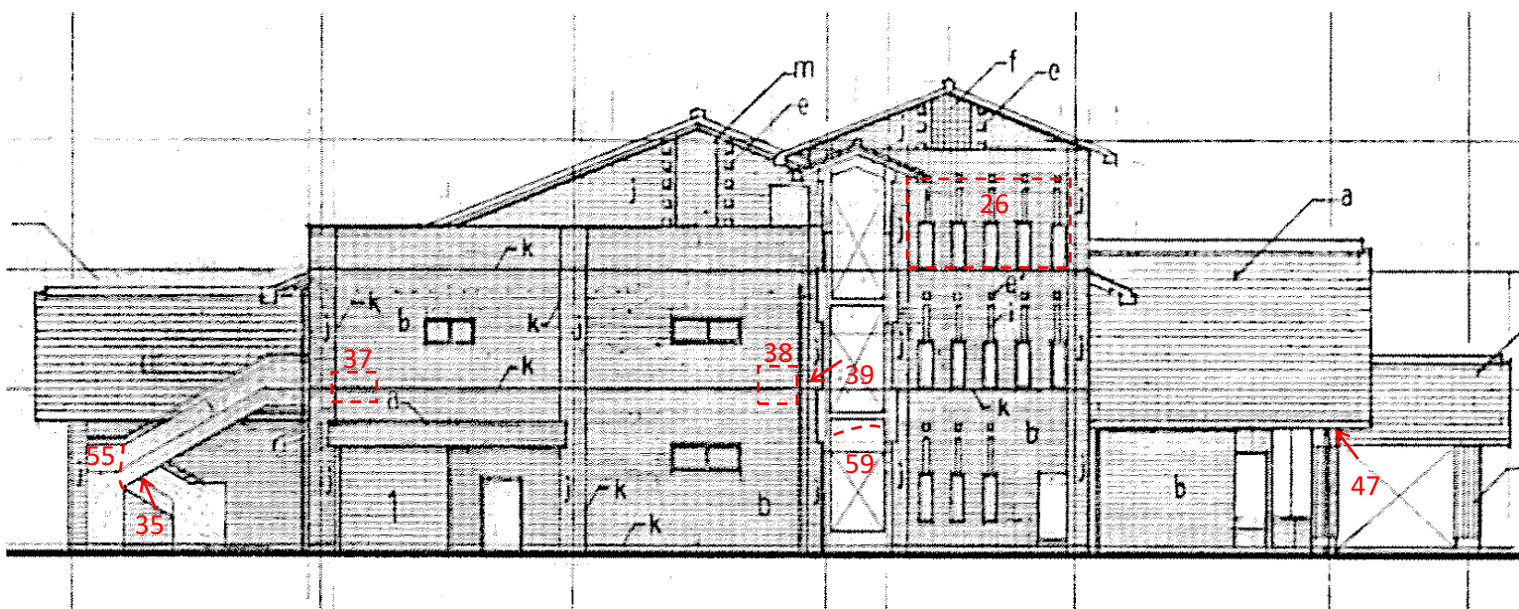
東面 立面图



西面 立面图



南面 立面图



北面 立面图









建具リスト


※排煙口の開閉は別紙排煙口チェック表に記載

※建具の評価については、別途「建具の現況調査表」に記載

建具の場所・符号					
番号	階	部屋名	符号	種類	備考
1	1	1階ホール	SUD1	ハメ殺し付引分け自動扉	SUS
2	1	1階ホール	SUD2	ハメ殺し付片開き扉付自動扉	SUS
3	1	第3階段	SUD3	片開き格子扉	SUS
4	1	EV機械室	AD1	片開き防音扉	
5	1	車庫	AD2	片開き扉	
6	3	3階ホール	AD3	片開き框扉	
7	3	3階ホール	AD4	片開き框扉	
8	3	設備点検通路	AD5	片開き扉	
9	1	閲覧室	AW1	ハメ殺し窓	
10	1	閲覧室	AW2	ハメ殺し付外倒し窓	排煙口付
11	1	閲覧室	AW3	ハメ殺し窓	
12	1	福祉コーナー	AW4	片開き窓	防音型
13	1	福祉コーナー	AW5	ハメ殺し付片開き框扉	防音型
14	1	第1階段	AW6	ハメ殺し窓	
15	1	事務室	AW7	片開き窓付引違い窓	
16	1	作業室	AW8	片開き扉片開き窓付引違い窓	
17	1	休憩室	AW9	3枚引違い窓	
18	1・2	書庫	AW10	外倒し窓	排煙口付
19	1・2	渡り廊下	AW11	引違い窓	
20	1・2	渡り廊下	AW12	片開き窓	
21	1・2	渡り廊下	AW13	片開き窓	
22	1	車椅子	AW14	外倒し窓	排煙口付
23	1	閲覧室	AW15	片開き窓付外倒し窓	排煙口付
24	2	大研修室	AW16	片開き窓	
25	2	2階ホール	AW17	片開き扉ハメ殺し窓付外倒し窓	
26	2	書庫	AW18	外倒し窓	排煙口
27	2	湯沸室	AW18'	外倒し窓	排煙口
28	1	車庫	AW19	ハメ殺し付外倒し窓	排煙口
29	2	大研修室	AW20	外倒し窓	排煙口
30	2	2階ホール	AW20'	外倒し窓	排煙口
31	1	ブックポスト	SD1	片開き扉	
32	1	倉庫	SD2	両開き扉	
33	1・2	身障者便所	SD3	片引き扉	
34	1	車庫、車庫	SD4	両開き扉	甲種防火戸
35	1・2	展示室	SD5	引分け扉	
36	1	書庫	SD6	片開き扉	
37	1	プロパン庫	SD7	網扉	
38	1	ポンプ室	SD8	片開き扉	
39	3	PS、DS	SD10	片開き扉	
40	1・2	渡り廊下	SFD1	両開き扉	甲種防火戸
41	1	事務室	SFD2	片開き扉	甲種防火戸
42	2	大研修室	SFD3	両開き扉	甲種防火戸
43	2	2階EVホール	SFD4	片開き扉(くぐり戸付)	
44	1	EV機械室	AG1	可動ガラリ	ガラリ
45		小屋浦	AG2	固定ガラリ	ガラリ
46		外壁面	AM1	面格子	
47		外壁面	AM2	面格子	
48		外壁面	AM3	面格子	
49		外壁面	OD1	オーバースライダー	



符号	場所	1	2					4	2	1	1		
形状													
型式		アルミ製可動シャリ (スラット型)	アルミ製固定シャリ					アルミ製固定シャリ (スラット型)	合 板	合 板	アルミ製固定シャリ (スラット型)		
仕上		電鍍粉体塗装 (黒)	合 板					電鍍粉体塗装 (黒)	合 板	合 板	熱硬化性ホリエスラット樹脂塗装 (黒)		
見込		70	合 板										
食物		1000×750 (740×600)	合 板					1000×750	合 板	合 板	1000×750 (740×600)		
調子													
場所		EV充電機	エレベーター					エレベーター	合 板	合 板	エレベーター		
備考		開口部 50%	合 板					開口部 50%	合 板	合 板	開口部 50%		
符号	場所	1	1	1	1	1	3	4	11		8	2	2
形状													
型式		本型片引戸 (750×2100)	本型片引戸 (750×2100)	本型片引戸 (750×2100)	本型片引戸 (750×2100)	本型片引戸 (750×2100)	本型片引戸 (750×2100)	本型片引戸 (750×2100)	本型片引戸 (750×2100)	本型片引戸 (750×2100)	本型片引戸 (750×2100)	本型片引戸 (750×2100)	本型片引戸 (750×2100)
仕上		電鍍粉体塗装 (黒)	合 板	合 板	合 板	合 板	合 板	合 板	合 板	合 板	合 板	合 板	合 板
見込		33	合 板	合 板	合 板	合 板	合 板	合 板	合 板	合 板	合 板	合 板	合 板
食物		750×2100 (750×2100)	750×2100	750×2100	750×2100	750×2100	750×2100	750×2100	750×2100	750×2100	750×2100	750×2100	750×2100
調子		1000×750	1000×750	1000×750	1000×750	1000×750	1000×750	1000×750	1000×750	1000×750	1000×750	1000×750	1000×750
場所		エレベーター	エレベーター	エレベーター	エレベーター	エレベーター	エレベーター	エレベーター	エレベーター	エレベーター	エレベーター	エレベーター	エレベーター
備考		750×2100 (750×2100)	合 板	合 板	合 板	合 板	合 板	合 板	合 板	合 板	合 板	合 板	合 板
符号	場所	8	1				2						
形状													
型式		24-1L型片引戸					24-1L型片引戸						
仕上		SOP					24-1L型片引戸						
見込		750 扉 30					750 扉 30						
食物		750×2100					750×2100						
調子													
場所		PS, DS, 1171474型					24-1L型片引戸						
備考							24-1L型片引戸						
符号	場所												
形状													
型式													
仕上													
見込													
食物													
調子													
場所													
備考													
工事名称	大野町図書館新築 工事設計図						大野町役場都市整備課				建 具 表 2		
訂正事項													
図面名													
DATE	H5.11										46		
SCALE	1:100										80		
											A		

1	SUD1	2	SUD2	3	SUD3		
							
4	AD1	5	AD2	6	AD3	7	AD4
							
8	AD5						
							

9	AW1	10	AW2	11	AW3	12	AW4 福祉コーナー
						写真無	
13	AW5	14	AW6	15	AW7	16	AW8
							
17	AW9	18	AW10	19	AW11	20	AW12
							

21	AW13	22	AW14	23	AW15	24	AW16	-
								
25	AW17	26	AW18	27	AW18'	28	AW19	
								
29	AW20	30	AW20'					
								

31	SD1 ブックポスト返却室	32	SD2	33	SD3	34	SD4
写真無							
35	SD5	36	SD6	37	SD7	38	SD8
							
39	SD10						
							

40	SFD1	41	SFD2 事務室	42	SFD3	43	SFD4
		写真無					
44	AG1	45	AG2				
							
46	AM1	47	AM2	48	AM3	49	OD1
							

建具の現況

凡例

不具合なし	○
不具合あり	×
該当なし	—

※排煙口の開閉は別紙排煙口チェック表に記載

建具の場所・符号					建具の指摘									コメント
					本 体				硝 子		網 戸		その他	
番号	階	部屋名	符号	種類	開閉 具合	枠障子 損 傷	ク レ セント	その他	ビート	損傷	開閉	損傷		その他
1	3	ホール	AD 4	片開き扉	○	×	○	×	○	○	-	-	-	傷数箇所、白錆、すき間押え ゴムのへたり、一部破れ
2	3	屋上入口	AD 3	片開き扉	○	×	○	-	-	-	-	-	-	塗装褪色、ドアノブ塗装劣化
3	3	屋上	AD 5	片開き扉	○	×	○	-	-	-	-	-	-	塗装褪色
4	3	ダクトスペース	SD 10	片開き扉	×	-	×	-	-	-	-	-	-	鍵作動不良
5	3	ダクトスペース	SD 10	片開き扉	×	-	×	-	-	-	-	-	-	鍵作動不良
6	3	トップライト	-	トップライト	-	○	-	-	×	-	-	-	×	硝子シール硬化、油汚れ
7	3	屋上	AM 1	面格子	-	×	-	×	-	-	-	-	-	塗装褪色、白錆
8	3	EVホール	AW 6	ハメ殺し窓	-	○	-	-	○	○	-	-	-	塗装褪色、白錆
9	3	EVホール	AW 6	ハメ殺し窓	-	○	-	-	○	○	-	-	-	塗装褪色、白錆
10	3	階段	AW 6	ハメ殺し窓	-	○	-	-	○	○	-	-	-	塗装褪色、白錆
11	3	階段	AW 6	ハメ殺し窓	-	○	-	-	○	○	-	-	-	塗装褪色、白錆
12	3	階段	AW 6	ハメ殺し窓	-	○	-	-	○	○	-	-	-	塗装褪色、白錆
13	3	階段	AW 6	ハメ殺し窓	-	○	-	-	○	○	-	-	-	塗装褪色、白錆
14	3	階段	AW 6	ハメ殺し窓	-	○	-	-	○	○	-	-	-	塗装褪色、白錆
15	3	階段	AW 6	ハメ殺し窓	-	○	-	-	○	○	-	-	-	塗装褪色、白錆
16	3	階段	AW 6	ハメ殺し窓	-	○	-	-	○	○	-	-	-	塗装褪色、白錆
17	3	階段	AW 6	ハメ殺し窓	-	○	-	-	○	○	-	-	-	塗装褪色、白錆
18	3	階段	AW 6	ハメ殺し窓	-	○	-	-	○	○	-	-	-	塗装褪色、白錆
19	3	南面外壁	AM 2	面格子	-	×	-	-	-	-	-	-	-	塗装褪色、白錆
20	2	ホール	SFD 4	片開き扉	-	×	-	-	-	-	-	-	-	傷あり
21	2	身障者用トイレ	SD 3	片引扉	○	○	○	×	-	-	-	-	-	戸先ゴムめくれ
22	2	湯沸室	AW 18	外倒窓	-	○	-	-	○	○	-	-	-	
23	2	倉庫入口	SD 4	両開き扉	○	×	○	-	-	-	-	-	-	塗装剥がれ、段差解消板不良
24	2	倉庫	AG 2	固定ガラリ	-	-	-	-	-	-	-	-	-	
25	2	倉庫	AM 1	面格子	-	×	-	-	-	-	-	-	-	塗装褪色、白錆
26	2	大研修室1	SFD 3	両開き扉	○	×	○	×	-	-	-	-	-	ダイノックシート傷、ラッチ受金物変形
27	2	大研修室2	SFD 3	両開き扉	○	×	○	×	-	-	-	-	-	ダイノックシート傷、戸先ゴム破れ
28	2	大研修室3	SFD 3	両開き扉	×	×	○	×	-	-	-	-	-	開閉不良、ダイノックシート傷
29	2	大研修室3	AW 20	外倒窓	○	×	○	×	-	-	-	-	-	塗装褪色、すき間押えゴム劣化
30	2	大研修室3	AW 20	外倒窓	○	○	○	-	-	-	-	-	-	
31	2	大研修室3	AW 16	片開き窓	○	○	○	×	○	○	-	-	-	塗装褪色、ドアストッパー外れ、 すき間押えゴムへたり
32	2	大研修室3	AW 16	片開き窓	○	○	○	×	○	○	-	-	-	ドアストッパー金物作動不良、 すき間押えゴムへたり
33	2	大研修室2	AW 16	片開き窓	○	○	○	×	○	○	-	-	-	
34	2	大研修室2	AW 16	片開き窓	○	○	○	×	○	○	-	-	-	
35	2	大研修室2	AW 16	片開き窓	○	○	○	×	○	○	-	-	-	
36	2	大研修室2	AW 16	片開き窓	○	○	○	×	○	○	-	-	-	
37	2	大研修室1	AW 16	片開き窓	○	○	○	×	○	○	-	-	-	
38	2	大研修室1	AW 16	片開き窓	○	○	○	×	○	○	-	-	-	
39	2	大研修室2	AM 3	面格子	-	-	-	×	-	-	-	-	-	白錆
40	2	PS	SD 10	片開き扉	○	○	○	-	-	-	-	-	-	
41	2	DS	SD 10	片開き扉	×	○	×	-	-	-	-	-	-	開閉不良・固着
42	2	DS	SD 10	片開き扉	×	○	×	-	-	-	-	-	-	開閉不良・固着
43	2	PS	SD 10	片開き扉	○	○	○	-	-	-	-	-	-	
44	2	外廊下	AW 17	片開き扉	×	○	×	×	×	○	-	-	-	レバーハンドルがたつき、ビート劣化、 すき間押えゴムへたり
45	2	女子トイレ	AW 20	外倒し窓	○	×	○	×	○	○	-	-	-	塗装褪色、すき間押えゴムへたり
46	2	スロープ	SFD 1	両開き扉	-	×	-	-	-	-	-	-	-	塗膜剥がれ
47	2	渡り廊下	AW 13	片開き扉	○	○	○	×	○	○	-	-	-	皿板塗装褪色、すき間押えゴムへたり

建具の現況

凡例

不具合なし	○
不具合あり	×
該当なし	—

※排煙口の開閉は別紙排煙口チェック表に記載

建具の場所・符号					建具の指摘									コメント
					本 体				硝 子		網 戸		その他	
番号	階	部屋名	符号	種類	開閉 具合	枠障子 損 傷	ク レ セ ント	その他	ビート	損傷	開閉	損傷		
48	2	渡り廊下	AW 13	片開き扉	○	○	○	×	○	○	-	-	-	皿板塗装褪色、すき間押えゴムへたり
49	2	渡り廊下	AW 13	片開き扉	○	○	○	×	○	○	-	-	-	皿板塗装褪色、すき間押えゴムへたり
50	2	渡り廊下	AW 13	片開き扉	○	○	○	×	○	○	-	-	-	皿板塗装褪色、すき間押えゴムへたり
51	2	渡り廊下	AW 13	片開き扉	○	○	○	×	○	○	-	-	-	皿板塗装褪色、すき間押えゴムへたり
52	2	渡り廊下	AW 13	片開き扉	○	○	○	×	○	○	-	-	-	皿板塗装褪色、すき間押えゴムへたり
53	2	渡り廊下	AW 13	片開き扉	○	○	○	×	○	○	-	-	-	皿板塗装褪色、すき間押えゴムへたり
54	2	渡り廊下	AW 13	片開き扉	○	○	○	×	○	○	-	-	-	皿板塗装褪色、すき間押えゴムへたり
55	2	渡り廊下	AW 13	片開き扉	○	○	○	×	○	○	-	-	-	皿板塗装褪色、すき間押えゴムへたり
56	2	渡り廊下	AW 12	片開き扉	○	○	○	×	○	○	-	-	-	皿板塗装褪色、すき間押えゴムへたり
57	2	渡り廊下	AW 11	引違い窓	○	×	○	×	○	○	-	-	-	サッシ褪色、皿板塗装褪色、シール劣化
58	2	階段	AW 6	ハメ殺し窓	-	○	-	-	○	○	-	-	-	
59	2	階段	AW 6	ハメ殺し窓	-	○	-	-	○	○	-	-	-	
60	2	階段	AW 6	ハメ殺し窓	-	○	-	-	○	○	-	-	-	
61	2	階段	AW 6	ハメ殺し窓	-	○	-	-	○	○	-	-	-	
62	2	階段	AW 6	ハメ殺し窓	-	○	-	-	○	○	-	-	-	
63	2	階段	AW 6	ハメ殺し窓	-	○	-	-	○	○	-	-	-	
64	2	階段	AW 6	ハメ殺し窓	-	○	-	-	○	○	-	-	-	
65	2	閉架書庫	AW 10	外倒し窓	○	○	○	-	-	-	-	-	-	
66	2	閉架書庫	AW 18	外倒し窓	○	○	○	-	-	-	-	-	-	
67	2	閉架書庫	SD 10	片開き扉	○	○	○	-	-	-	-	-	-	
68	1	ホール	SUD 2	引分け自動扉	○	○	○	-	○	○	-	-	-	
69	1	電話室	AW 14	外倒し窓	○	○	○	-	-	-	-	-	-	
70	1	車椅子置場	AW 14	外倒し窓	○	○	○	-	-	-	-	-	-	
71	1	ホール	SUD 1	引分け自動扉	○	○	○	-	○	○	-	-	-	
72	1	コーナー部	AW 1	ハメ殺し窓	○	○	○	×	×	○	-	-	-	皿板塗装褪色、ビート劣化
73	1	外周	AW 2	ハメ殺し窓	-	×	-	-	○	○	-	-	×	塗装褪色、シール劣化
74	1	外周	AW 15	片開き窓	×	×	×	×	○	○	○	○	×	塗装褪色、シール劣化、レバーカバー破損
75	1	外周	AW 15	片開き窓	○	×	×	×	○	○	○	○	×	塗装褪色、シール劣化、 ストッパー壊れ、クレセント硬い
76	1	外周	AW 2	ハメ殺し窓	-	○	-	×	×	○	-	-	-	皿板塗装褪色、ビート劣化
77	1	外周	AW 2	ハメ殺し窓	-	○	-	×	×	○	-	-	-	皿板塗装褪色、ビート劣化
78	1	外周	AW 2	ハメ殺し窓	-	○	-	×	×	○	-	-	-	皿板塗装褪色、ビート劣化
79	1	外周	AW 2	ハメ殺し窓	-	×	-	-	○	○	-	-	-	塗装褪色、白錆
80	1	外周	AW 2	ハメ殺し窓	-	×	-	-	○	○	-	-	-	塗装褪色、白錆
81	1	外周	AW 2	ハメ殺し窓	-	×	-	-	○	○	-	-	×	塗装褪色、白錆、シール劣化
82	1	外周	AW 15	片開き窓	○	×	○	-	○	○	○	○	-	塗装褪色、白錆
83	1	外周	AW 15	片開き窓	○	×	○	-	○	○	○	○	-	塗装褪色、白錆
84	1	外周	AW 2	ハメ殺し窓	-	×	-	-	○	○	-	-	-	塗装褪色、白錆
85	1	外周	AW 2	ハメ殺し窓	-	×	-	-	○	○	-	-	-	塗装褪色、白錆
86	1	外周	AW 2	ハメ殺し窓	-	×	-	-	○	○	-	-	-	塗装褪色、白錆
87	1	外周	AW 15	片開き窓	○	×	○	-	○	○	○	○	-	塗装褪色、白錆
88	1	外周	AW 15	片開き窓	○	×	○	-	○	○	○	○	×	塗装褪色、白錆、蔦が這ってる
89	1	外周	AW 2	ハメ殺し窓	-	×	-	-	○	○	-	-	×	塗装褪色、白錆、蔦が這ってる
90	1	外周	AW 2	ハメ殺し窓	-	×	-	-	○	○	-	-	-	塗装褪色、白錆
91	1	外周	AW 1	ハメ殺し窓	-	×	-	-	○	○	-	-	×	塗装褪色、白錆、蔦が這ってる
92	1	外周	AW 15	片開き窓	○	×	○	-	○	○	○	○	×	塗装褪色、白錆、蔦が這ってる
93	1	外周	AW 15	片開き窓	○	×	○	-	○	○	○	○	×	塗装褪色、白錆、蔦が這ってる
94	1	外周	AW 2	ハメ殺し窓	-	×	-	-	○	○	-	-	×	塗装褪色、白錆、蔦が這ってる
95	1	外周	AW 2	ハメ殺し窓	-	×	-	-	○	○	-	-	-	塗装褪色、白錆
96	1	外周	AW 2	ハメ殺し窓	-	×	-	-	○	○	-	-	×	塗装褪色、白錆、蔦が這ってる
97	1	外周	AW 15	片開き窓	○	×	○	-	○	○	○	○	×	塗装褪色、白錆、蔦が這ってる

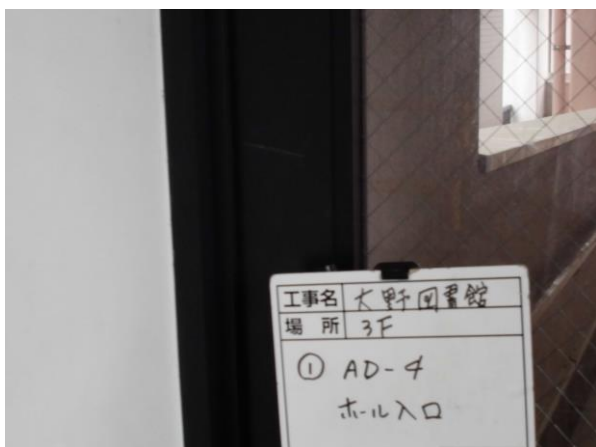
建具の現況

凡例

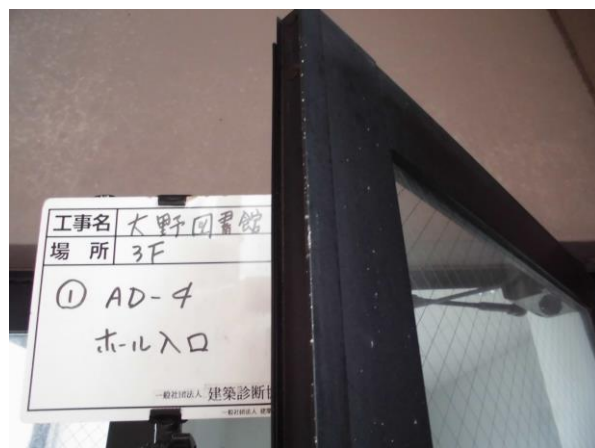
不具合なし	○
不具合あり	×
該当なし	—

※排煙口の開閉は別紙排煙口チェック表に記載

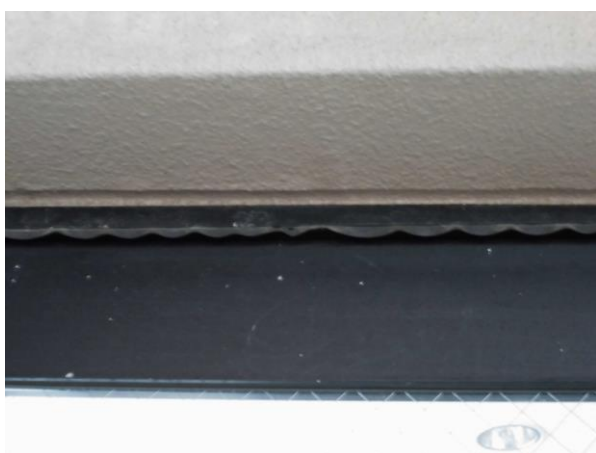
建具の場所・符号					建具の指摘									コメント
					本 体				硝 子		網 戸		その他	
番号	階	部屋名	符号	種類	開閉 具合	枠障子 損 傷	ク レ セント	その他	ビート	損傷	開閉	損傷		
98	1	外周	AW 15	片開き窓	○	×	○	-	○	○	○	○	×	塗装褪色、白錆、蔦が這ってる
99	1	外周	AW 2	ハメ殺し窓	-	×	-	-	○	○	-	-	×	塗装褪色、白錆、蔦が這ってる
100	1	外周	AW 2	ハメ殺し窓	-	×	-	-	○	○	-	-	-	塗装褪色、白錆
101	1	外周	AW 2	ハメ殺し窓	-	×	-	-	○	○	-	-	-	塗装褪色、白錆
102	1	外周	AW 3	ハメ殺し窓	-	×	-	-	○	○	-	-	×	塗装褪色、シール劣化
103	2	外周外壁	AM 1	面格子	-	×	-	-	-	-	-	-	-	塗装褪色、白錆
104	1	危険物貯蔵庫	SD 8	片開き扉	-	×	-	×	-	-	-	-	-	錆、チョーキング
105	1	プロパン貯蔵庫	SD 7	網扉	-	×	-	×	-	-	-	-	-	錆、チョーキング
106	1	外階段	SUD 3	片開き格子扉	○	×	×	-	-	-	-	-	-	錆、ラッチ不良
107	1	福祉コーナー	AW 4	片引戸	○	×	○	-	○	○	-	-	×	塗装褪色、白錆、シール割れ
108	1	事務所	AW 7	片開き、引違い窓	×	×	×	-	○	○	-	-	-	塗装褪色、白錆、作動不良
109	1	事務所	AW 8	片開き扉、引違窓	-	×	-	-	○	○	-	-	-	鍵開閉不良、塗装褪色、白錆、 (作動確認不可1箇所)
110	1	車庫	AW 19	外倒し窓	○	×	○	×	○	○	-	-	-	塗装褪色、白錆
111	1	車庫	OD 1	オーバースライダー	○	×	-	×	-	-	-	-	-	面材劣化、枠チョーキング、錆
112	1	車庫	AD 2	片開き扉	○	×	○	-	-	-	-	-	×	塗装褪色、パッキン破れ
113	1	書庫	AW 10	外倒し窓	-	×	-	-	-	-	-	-	-	塗装褪色、白錆
114	1	渡り廊下	AW 11	引違い窓	○	×	○	-	○	○	-	-	×	塗装褪色、白錆、シール硬化
115	1	渡り廊下	AW 12	片開き窓	○	×	○	-	○	○	-	-	×	塗装褪色、皿板塗装褪色
116	1	渡り廊下	AW 13	片開き窓	○	×	○	-	○	○	-	-	×	塗装褪色、皿板塗装褪色
117	1	渡り廊下	AW 13	片開き窓	○	×	○	-	○	○	-	-	×	塗装褪色、皿板塗装褪色
118	1	渡り廊下	AW 13	片開き窓	○	×	○	-	○	○	-	-	×	塗装褪色、皿板塗装褪色
119	1	渡り廊下	AW 13	片開き窓	○	×	○	-	○	○	-	-	×	塗装褪色、皿板塗装褪色
120	1	渡り廊下	AW 13	片開き窓	○	×	○	-	○	○	-	-	×	塗装褪色、皿板塗装褪色
121	1	渡り廊下	AW 13	片開き窓	○	×	○	-	○	○	-	-	×	塗装褪色、皿板塗装褪色
122	1	渡り廊下	AW 13	片開き窓	○	×	○	-	○	○	-	-	×	塗装褪色、皿板褪色、
123	1	渡り廊下	AW 13	片開き窓	○	×	○	-	○	○	-	-	×	すき間押えゴムへたり
124	1	渡り廊下	AW 13	片開き窓	○	×	○	-	○	○	-	-	×	
125	1	外周	AW 6	ハメ殺し窓	-	×	-	-	○	○	-	-	-	塗装褪色、白錆
126	1	外周	AW 6	ハメ殺し窓	-	×	-	-	○	○	-	-	-	塗装褪色、白錆
127	1	外周	AW 6	ハメ殺し窓	-	×	-	-	○	○	-	-	-	塗装褪色、白錆
128	1	ポンプ室	AD 1	片開き防音扉	-	×	-	-	-	-	-	-	-	塗装褪色、白錆
129	1	ポンプ室	AW 6	ハメ殺し窓	-	×	-	-	-	-	-	-	×	塗装褪色、シール劣化
130	1	ポンプ室	AG 1	可動ガラリ	×	×	-	-	-	-	-	×	-	塗装褪色、網戸たわみ、駆動不可
131	1	福祉コーナー	AW 5	片開き框扉	○	○	○	-	○	○	-	-	-	
132	1	事務所	SFD 2	片開き扉	-	×	-	-	-	-	-	-	-	塗膜剥がれ
133	1	車庫	SD 4	両開き扉	○	×	○	-	-	-	-	-	-	塗膜剥がれ
134	1	車庫PS	SD 10	片開き扉	○	○	○	-	-	-	-	-	-	
135	1	車庫	SD 4	片開き扉	○	×	×	-	-	-	-	-	-	塗膜剥がれ、ドアノブ固定不良
136	1	書庫	SD 6	片開き扉	○	○	○	-	-	-	-	-	-	
137	1	返却室	SD 1	片開き扉	○	×	○	-	-	-	-	-	-	塗膜剥がれ
138	1	消火ポンプ室	SD 2	両開き扉	○	○	○	-	-	-	-	-	-	
139	1	身障者用トイレ	SD 3	片引き扉	○	○	×	-	-	-	-	-	-	ラッチ受け金物ゆがみ



1. 3階ホール AD-4 両開き框扉
框部に傷が数か所ありました。



1. 3階ホール AD-4 両開き框扉
白錆が発生していました。



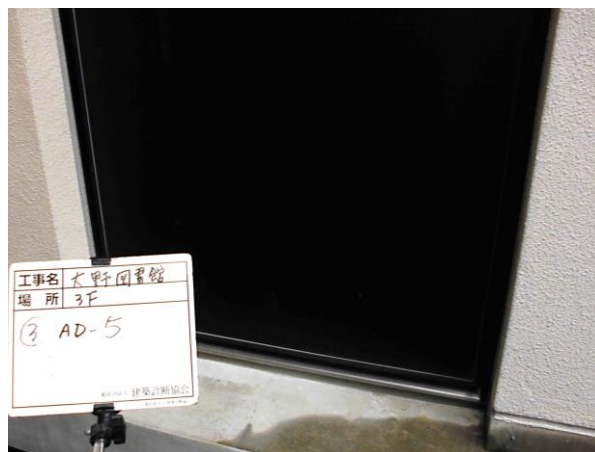
1. 3階ホール AD-4 両開き框扉
隙間塞ぎのゴムがへたっていました。



2. 3階ホール AD-3 両開き框扉
框部分が褪色していました。



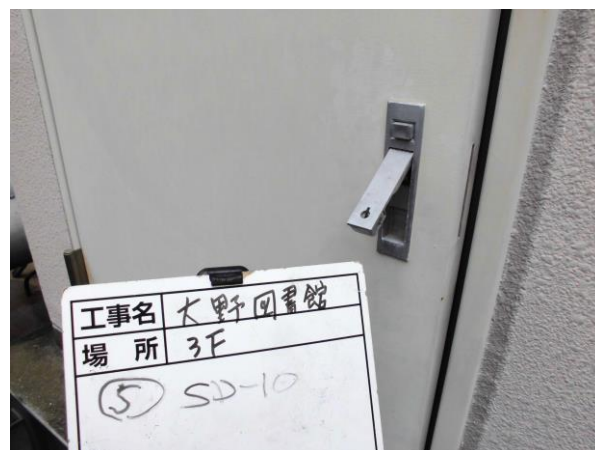
2. 3階ホール AD-3 両開き框扉
ドアノブの塗装が劣化していました。



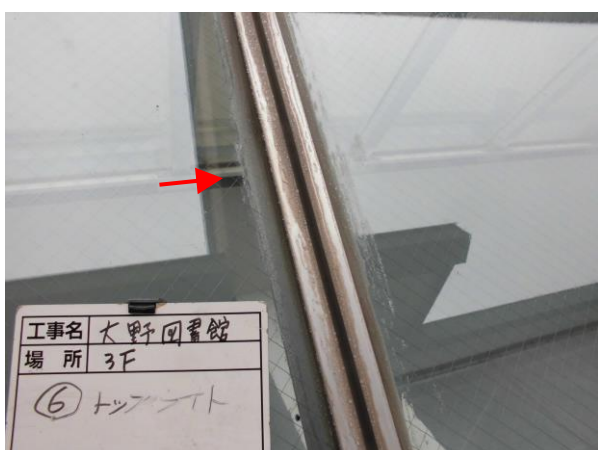
3. 3階屋上 AD-5 片開き扉
面材が褪色していました。



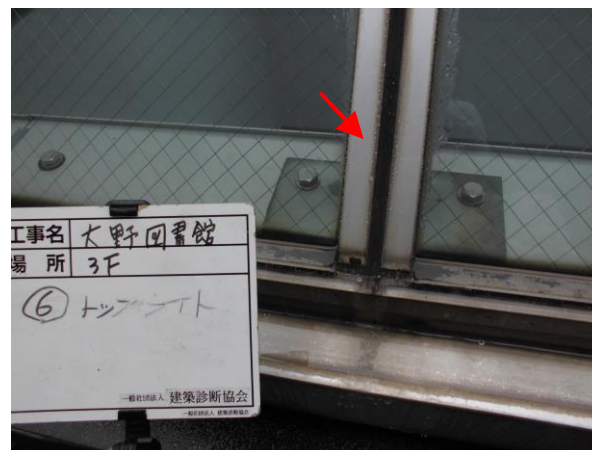
4. 3階屋上 SD-10 片開き扉
平面ハンドルが作動不良でした。



5. 3階屋上 SD-10 片開き扉
平面ハンドルが作動不良でした。



6. 3階屋上 ST-1 トップライト
シール周り油分汚れが付着していました。



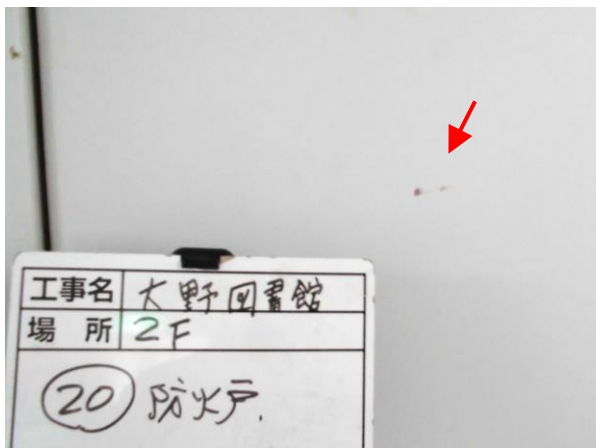
6. 3階屋上 ST-1 トップライト
シールが硬化していました。



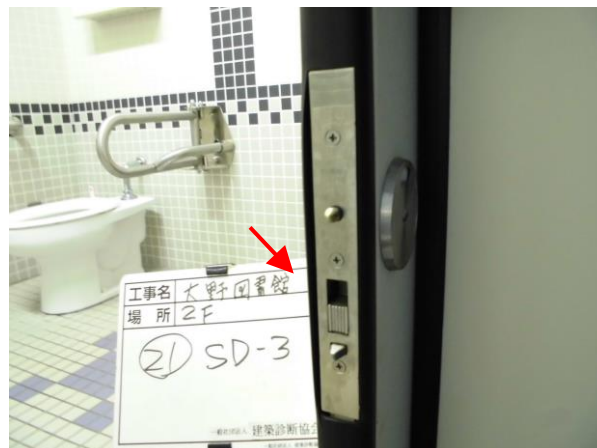
7. 3階屋上 AM-1 アルミ格子
退色と白錆が発生していました。



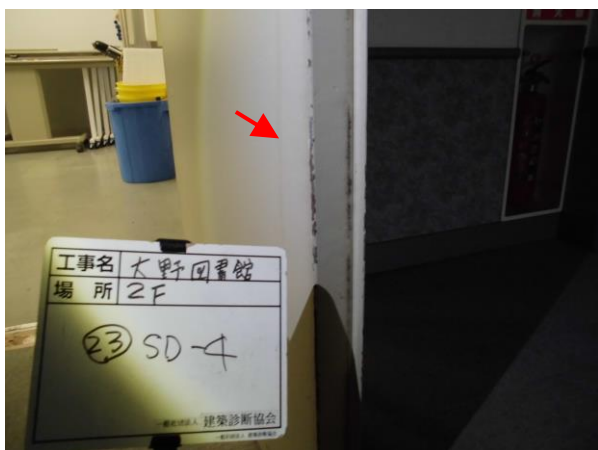
19. 3階外壁 AM-2 アルミ格子
退色と白錆が発生していました。



20. 2階ホール SFD-4 防火戸
表面にキズがありました。



21. 2階 身障者用便所 SD-3 片引き戸
戸先のゴムが変形していました。



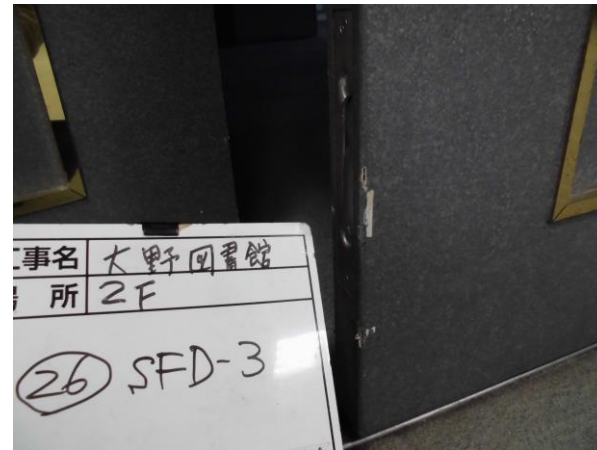
23. 2階 SD-4 両開き扉
塗装のハガレがありました。



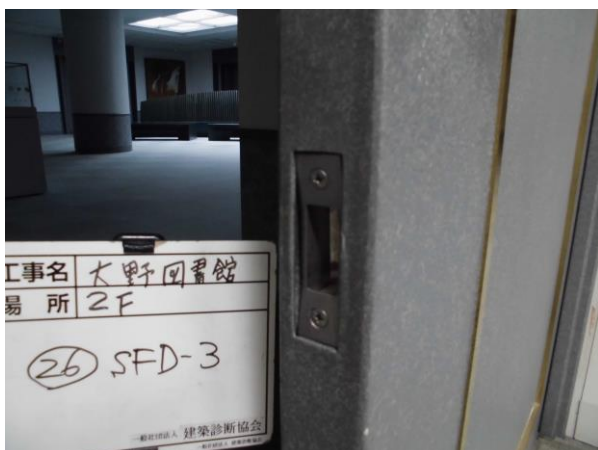
23. 2階 SD-4 両開き扉
段差解消用のアルミ平鋼が変形していました。



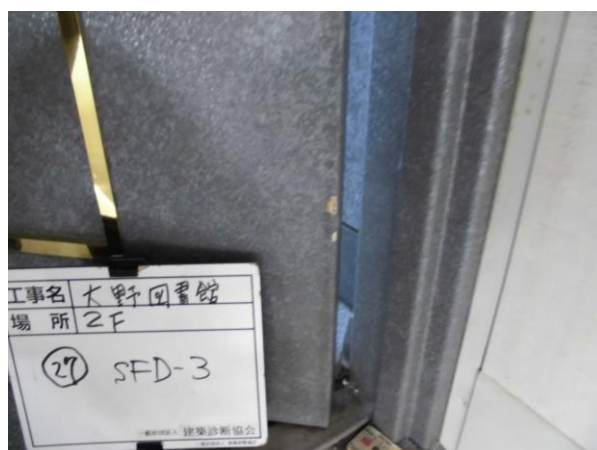
25. 2階 AM-1 アルミ格子
退色と白錆が発生していました。



26. 2階 SFD-3 両開き扉
表面シートにキズがありました。



26. 2階 SFD-3 両開き扉
ラッチ受け金物が変形していました。



27. 2階 SFD-3 両開き扉
表面シートにキズがありました。



27. 2階 SFD-3 両開き扉
戸先ゴムが破れていました。



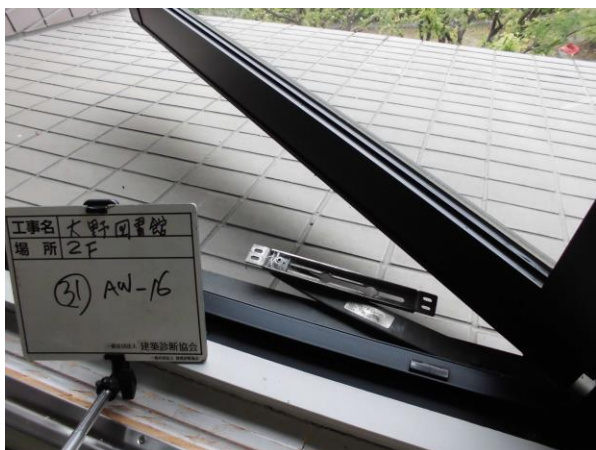
28. 2階 SFD-3 両開き扉
ドアクローザーが故障していました。



28. 2階 SFD-3 両開き扉
表面シートにキズがありました。



29. 2階 AW-20 排煙窓
退色していました。
隙間塞ぎのゴムがへたっていました。



31～38. 2階 AW-16 片開き窓
ドアストッパーが壊れていました。



31～38. 2階 AW-16 片開き窓
隙間塞ぎのゴムがへたっていました。



31～38. 2階 AW-16 片開き窓
退色していました。



39. 2階 AM-3 アルミ格子
白錆が発生していました。



41. 2階 SD-10 片開き扉
開閉不良でした。



42. 2階 SD-10 片開き扉
開閉不良でした。



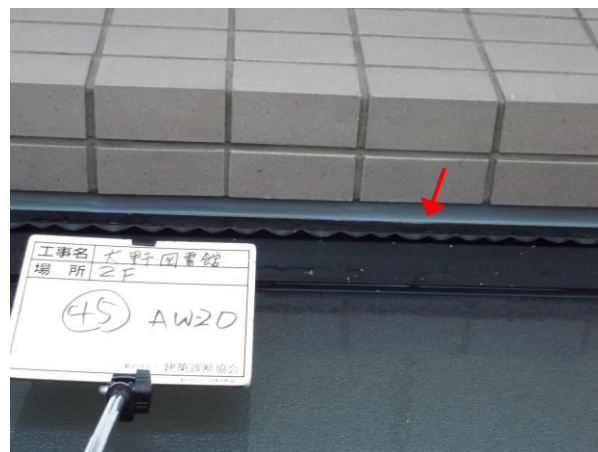
44. 2階 AW-17 片開き扉
レバーハンドルが故障していました。



44. 2階 AW-17 片開き扉
隙間塞ぎのゴムがへたっていました。



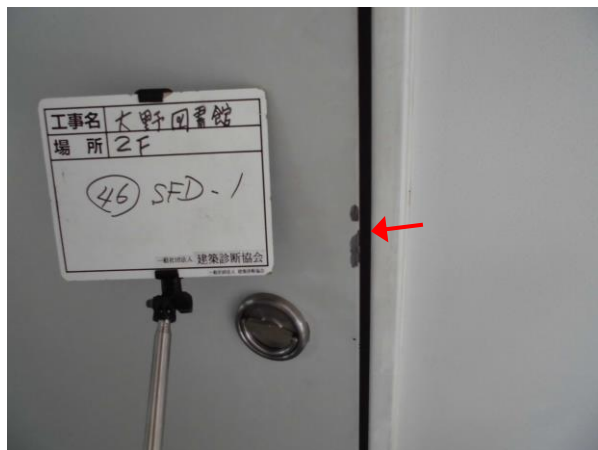
44. 2階 AW-17 片開き扉
サッシビートが変色していました。



45. 2階 AW-20 外倒し窓
隙間塞ぎのゴムがへたっていました。



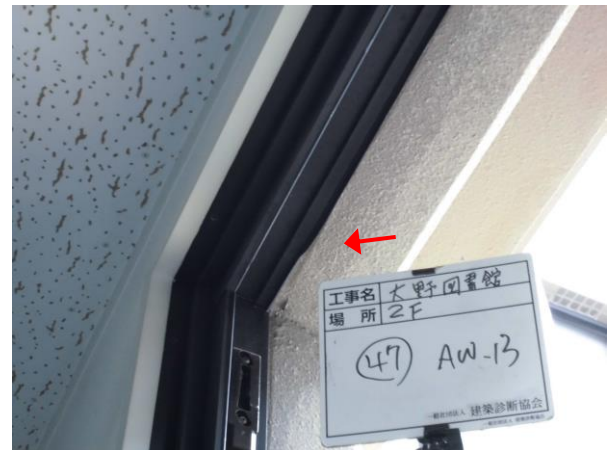
45. 2階 AW-20 外倒し窓
アルミ部が褪色していました。



46. 2階 SFD-1 防火扉
塗装のハガレがありました。



47～55. 2階 AW-13 片開き窓
水切板が褪色していました。



47～55. 2階 AW-13 片開き窓
隙間塞ぎのゴムがへたっていました。



56. 2階 AW-12 片開き窓
水切板が褪色していました。



56. 2階 AW-13 片開き窓
隙間塞ぎのゴムがへたっていました。



57. 2階 AW-11 引違窓
水切板が褪色していました。



57. 2階 AW-11 引違窓
シールが劣化して亀裂が生じ、苔も生えていました。



57. 2階 AW-11 引違窓
アルミ部が褪色していました。



72. 1階 AW-1 FIX窓
アルミ部が褪色していました。



72. 1階 AW-1 FIX窓
サッシビートが変色していました。



73・76～81・84～86・89～91・94～96・99～101.
1階 AW-2 FIX窓
アルミ部が褪色していました。



73・81. 1階 AW-2 FIX窓
シールが劣化してまして
亀裂が生じていました。



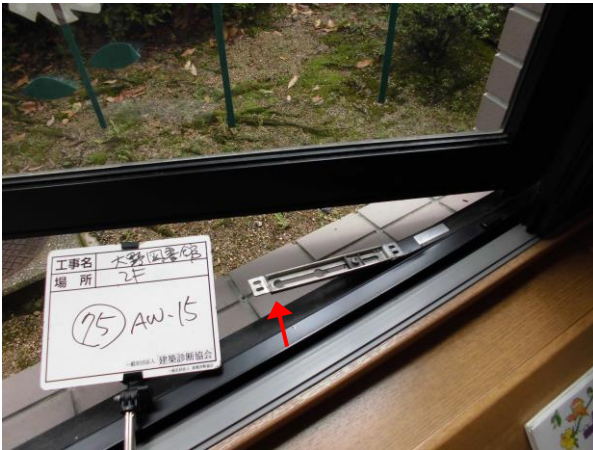
74・75・82・83・87・88・92・93・97・98.
1階 AW-15 片開き窓
アルミ部が褪色していました。



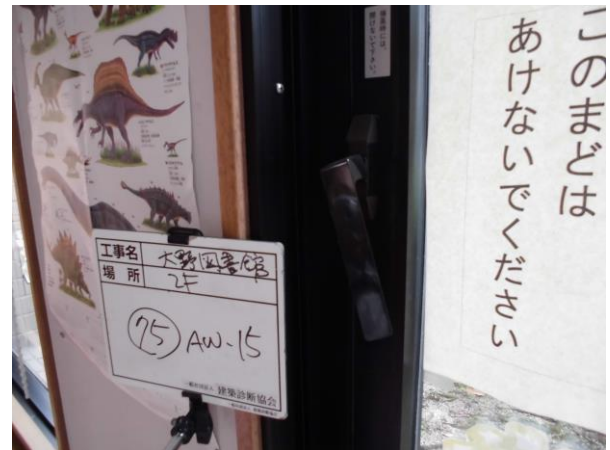
74・75. 1階 AW-15 片開き窓
シールが劣化して亀裂が生じていました。



74. 1階 AW-15 片開き窓
ハンドル金物の一部が破損していました。



75. 1階 AW-15 片開き窓
ストッパー金物が破損していました。



75. 1階 AW-15 片開き窓
ハンドルの開閉が固くなっていました。



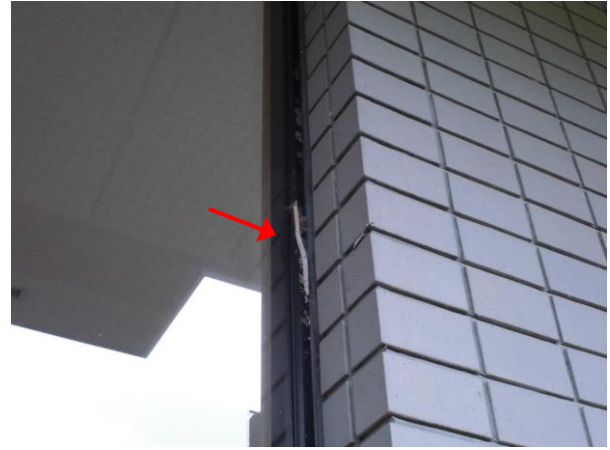
79～81・84～86・89～91・94～96・99～101.
1階 AW-2 FIX窓
白錆が発生していました。



82・83・87・88・92・93・97・98.
1階 AW-15 片開き窓
白錆が発生していました。



88・92・93・97・98.
1階 AW-15 片開き窓
ツタが完全に除去されずに、
サッシ枠にツタが残っていました。



89・91・94・96・99.
1階 AW-2 FIX窓
ツタが除去されずにサッシ枠に
残っていました。



102. 1階 AW-3 FIX窓
シールが劣化して硬化して
いました。



102. 1階 AW-3 片開きFIX窓
アルミ部が褪色していました。



103. 2階 AM-1 アルミ面格子
アルミ部が褪色していました。
白錆が発生していました。



104. 1階 SD-8 片開き扉
錆が発生していました。



104. 1階 SD-8 片開き扉
チョーキングが発生していました。



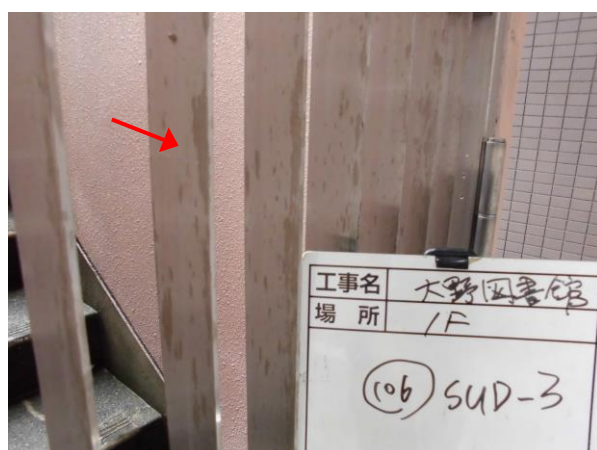
105. 1階 SD-7 片開き扉
錆が発生していました。



105. 1階 SD-7 片開き扉
チョーキングが発生していました。



106. 1階 SUD-3 片開き扉
ラッチ部分が故障していました。



106. 1階 SUD-3 片開き扉
錆が発生していました。



107. 1階 AW-4 福祉コーナー 引違窓
作動不良がありました。



107. 1階 AW-4 福祉コーナー 引違窓
褪色、白錆の発生、シールの劣化して
亀裂が生じていました。



108. 1階 AW-7 事務室 引違窓
褪色、白錆の発生がありました。



108. 1階 AW-7 事務室 引違窓
開閉作動が不良でした。



109. 1階 AW-8 作業室 片開き扉+引違い窓
鍵の開閉不良がありました。。



109. 1階 AW-8 作業室 片開き扉+引違い窓
褪色、白錆の発生がありました。



110. 1階 車庫 AW-19 FIX+外倒し窓
白錆と褪色がありました。