

27年度

大野図書館空調設備改修工事

竣工図・施工図

工事期間：平成27年7月13日～平成27年10月16日

請負業者：旭調温工業株式会社

電話番号：082-237-0201 担当者：石田 直士









付近見取図



配置図 1/1000

管種凡例

記号	名称	適用
CH	冷温水管 (往)	配管用炭素鋼鋼管 (白ガス管) JIS G 3452 屋外露出保温 ステンレスラッキング + グラスウール保温筒 (国土交通省仕様書)
CHR	冷温水管 (還)	配管用炭素鋼鋼管 (白ガス管) JIS G 3452 屋外露出保温 ステンレスラッキング + グラスウール保温筒 (国土交通省仕様書)
CD	冷却水管 (往)	配管用炭素鋼鋼管 (白ガス管) JIS G 3452 (国土交通省仕様書に準ずる。)
CDR	冷却水管 (還)	配管用炭素鋼鋼管 (白ガス管) JIS G 3452 (国土交通省仕様書に準ずる。)
O	油管 (往)	配管用炭素鋼鋼管 (黒ガス管) JIS G 3452 (国土交通省仕様書に準ずる。)
OR	油管 (還)	配管用炭素鋼鋼管 (黒ガス管) JIS G 3452 (国土交通省仕様書に準ずる。)
---	補給水管	水道用硬質ポリ塩化ビニル管 HIVP JIS K 6741 屋外露出保温 ステンレスラッキング + フォームポリスチレン保温筒 (国土交通省仕様書)
D	ドレン管	硬質ポリ塩化ビニル管 VP JIS K 6742
CH	既設冷温水管 (往)	
CHR	既設冷温水管 (還)	
CD	既設冷却水管 (往)	配管用炭素鋼鋼管 (白ガス管) JIS G 3452
CDR	既設冷却水管 (還)	配管用炭素鋼鋼管 (白ガス管) JIS G 3452
D	既設ドレン管	硬質ポリ塩化ビニル管 VP JIS K 6742 (ファンコイル) ・ 一般洋ステンレス鋼管 (SUS304) 冷温水・温水管
O	既設油管 (往)	配管用炭素鋼鋼管 (黒ガス管) JIS G 3452
OR	既設油管 (還)	配管用炭素鋼鋼管 (黒ガス管) JIS G 3452
---	既設補給水管	一般配管用ステンレス鋼鋼管 (SUS304) JIS G 3448
///	撤去箇所を示す	
×××	配管放棄を示す。	
⊗	はつり補修	ダイヤモンドカッター切りの上はつり補修





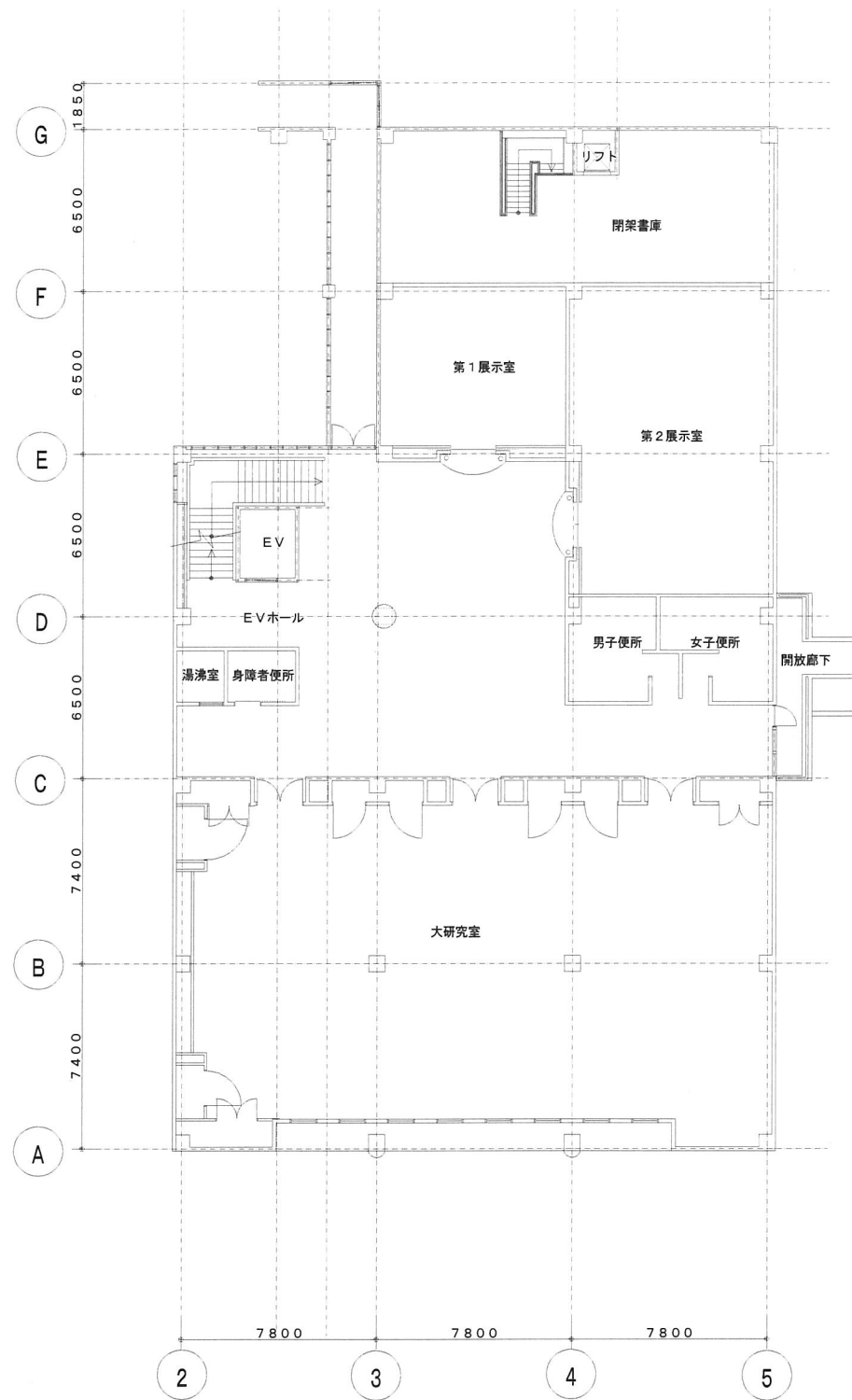
新設機器表

記号	名称	仕様	電源・電気容量	台数	備考
RB-1	吸収式冷温水発生機	二重効用A重油焚屋外設置形 冷房能力 211KW 暖房能力 193KW 冷温水循環量 605L/min 冷水 7→12℃、温水 55.4→60℃ 冷却水循環量 999L/min 冷却水 32→37.4℃ A重油消費量 冷房 17.0L/h、暖房 27.2L/h 付属品 防振ゴム 制御盤 (運転停止、状態、異常、台数制御、ローテーション機能) 自動制御設備に支給 (リレー盤内に組込み)	3φ200V 4.3KVA	2	

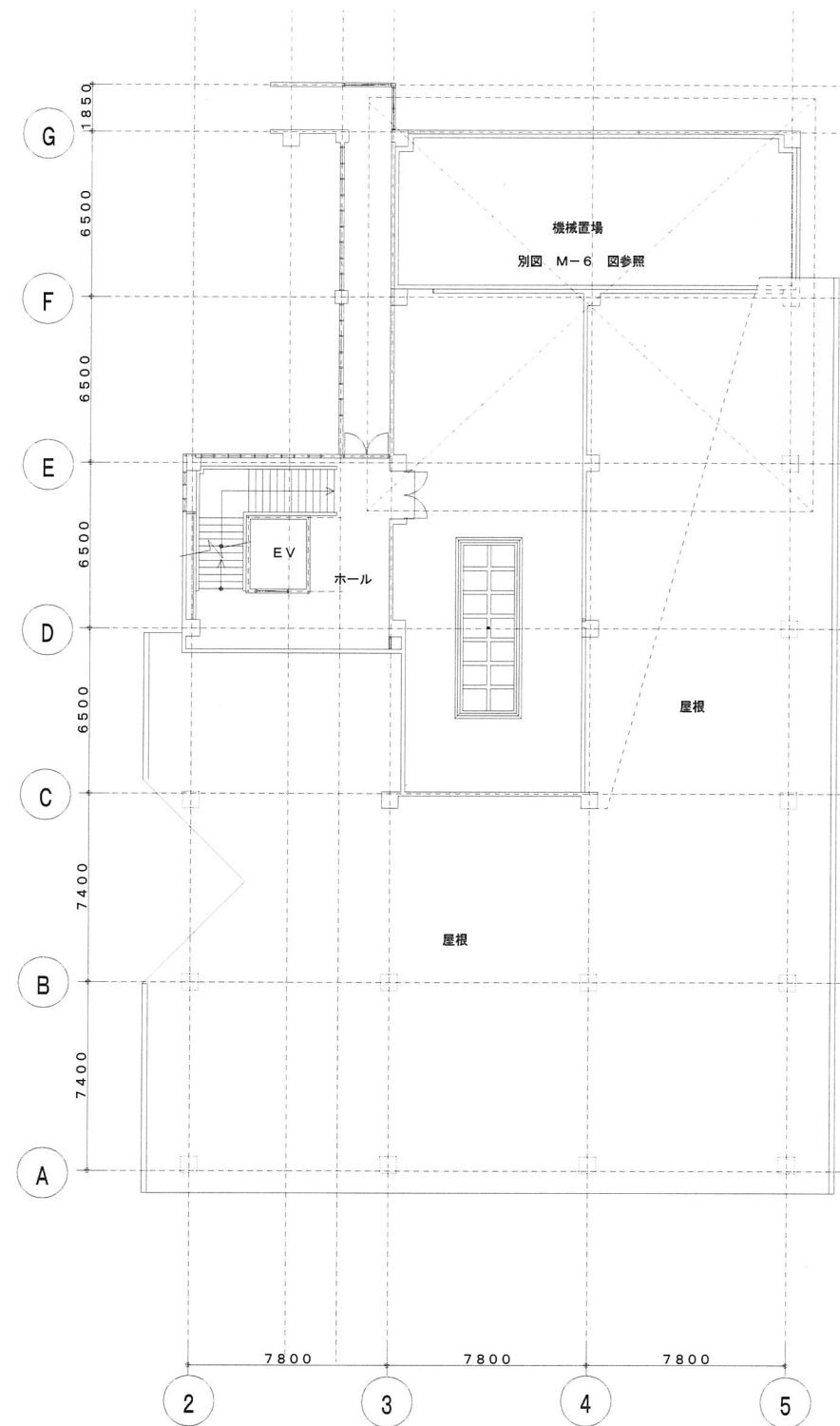
既設機器表

記号	名称	仕様	電源・電気容量	台数	備考
RB-11	吸収式冷温水発生機	二重効用A重油焚屋外設置形 冷房能力 120USRT 暖房能力 332,000kcal/h 冷温水循環量 1,210L/min 冷水 7→12℃、温水 55.4→60℃ 冷却水循環量 2,084L/min 冷却水 32→37.4℃ A重油消費量 冷房 37.6L/h、暖房 39.8L/h	3φ200V 7.1KVA	1	撤去廃棄処分
CT-11	冷却塔	二重効用吸収式用低騒音型 冷却能力 120USRT 冷却水循環水量 2,084L/min 冷却水 32→37.4℃ 送風機	3φ200V 5.5KW	1	防振架台共
PCH-11	冷温水ポンプ	一次側循環ポンプ 80x65x1,210L/minx11m	3φ200V 3.7KW	1	防振架台共
PCH-12	冷温水ポンプ	1階系統二次側循環ポンプ 65x50x550L/minx30m	3φ200V 5.5KW	1	防振架台共
PCH-13	冷温水ポンプ	2階系統二次側循環ポンプ 65x50x460L/minx26m	3φ200V 5.5KW	1	防振架台共
PCH-14	冷温水ポンプ	ホール系統二次側循環ポンプ 50x40x160L/minx20m	3φ200V 2.2KW	1	防振架台共
PCD-11	冷却水ポンプ	冷却水循環ポンプ 100x80x2,080L/minx19m	3φ200V 11KW	1	防振架台共
TE-11	密閉式膨張タンク	450φ			



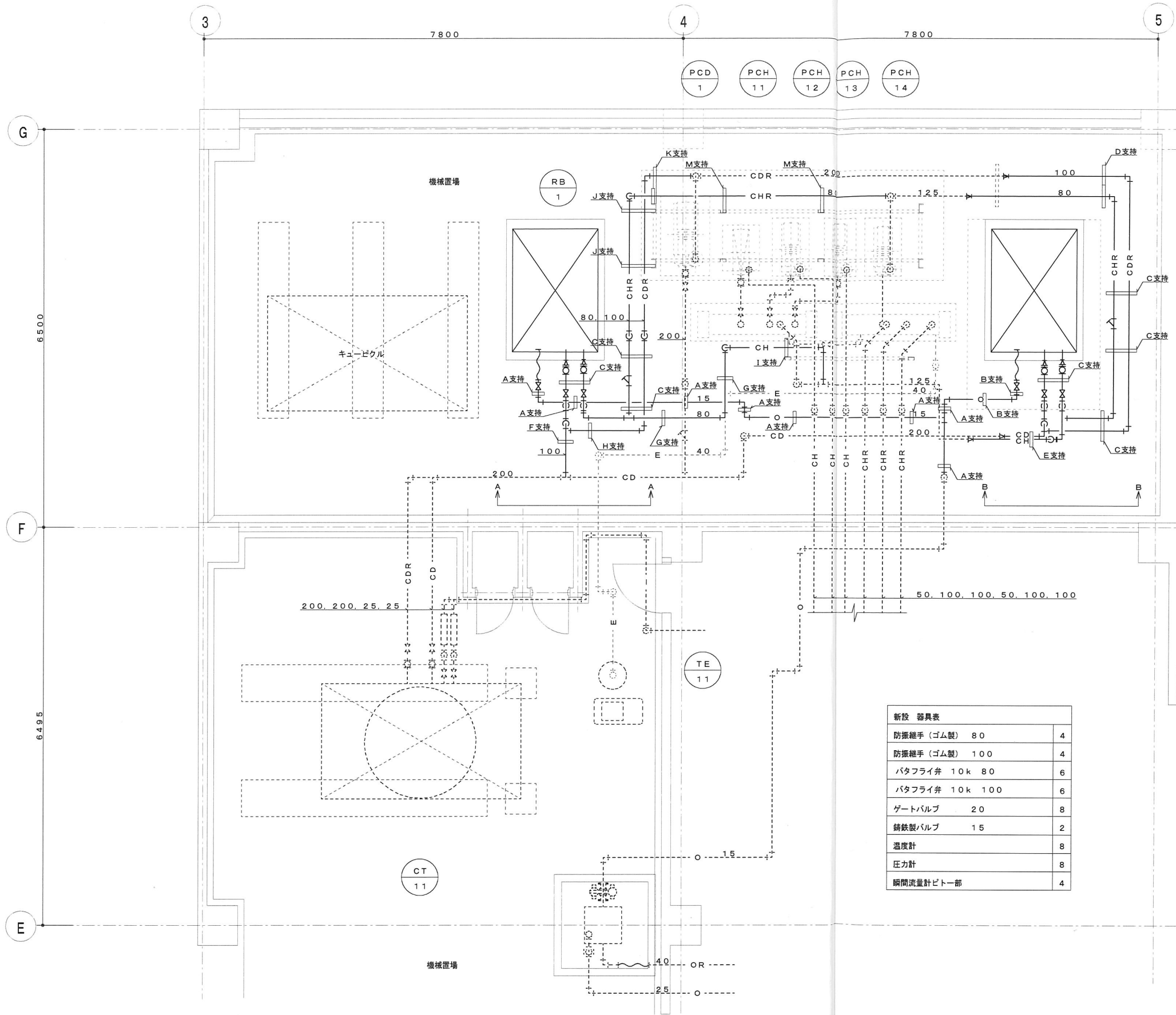


2階平面図 1/200



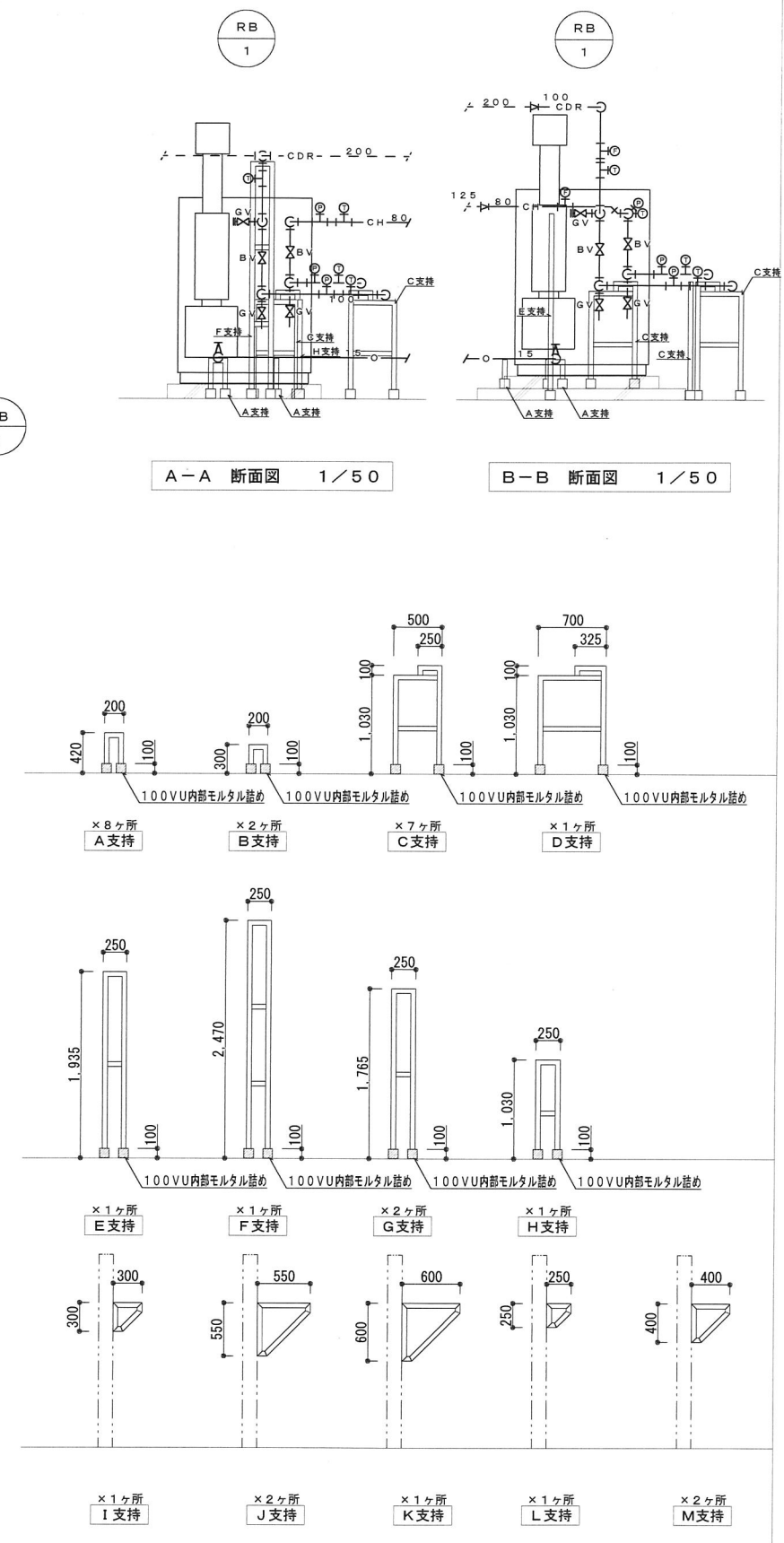
3階平面図 1/200





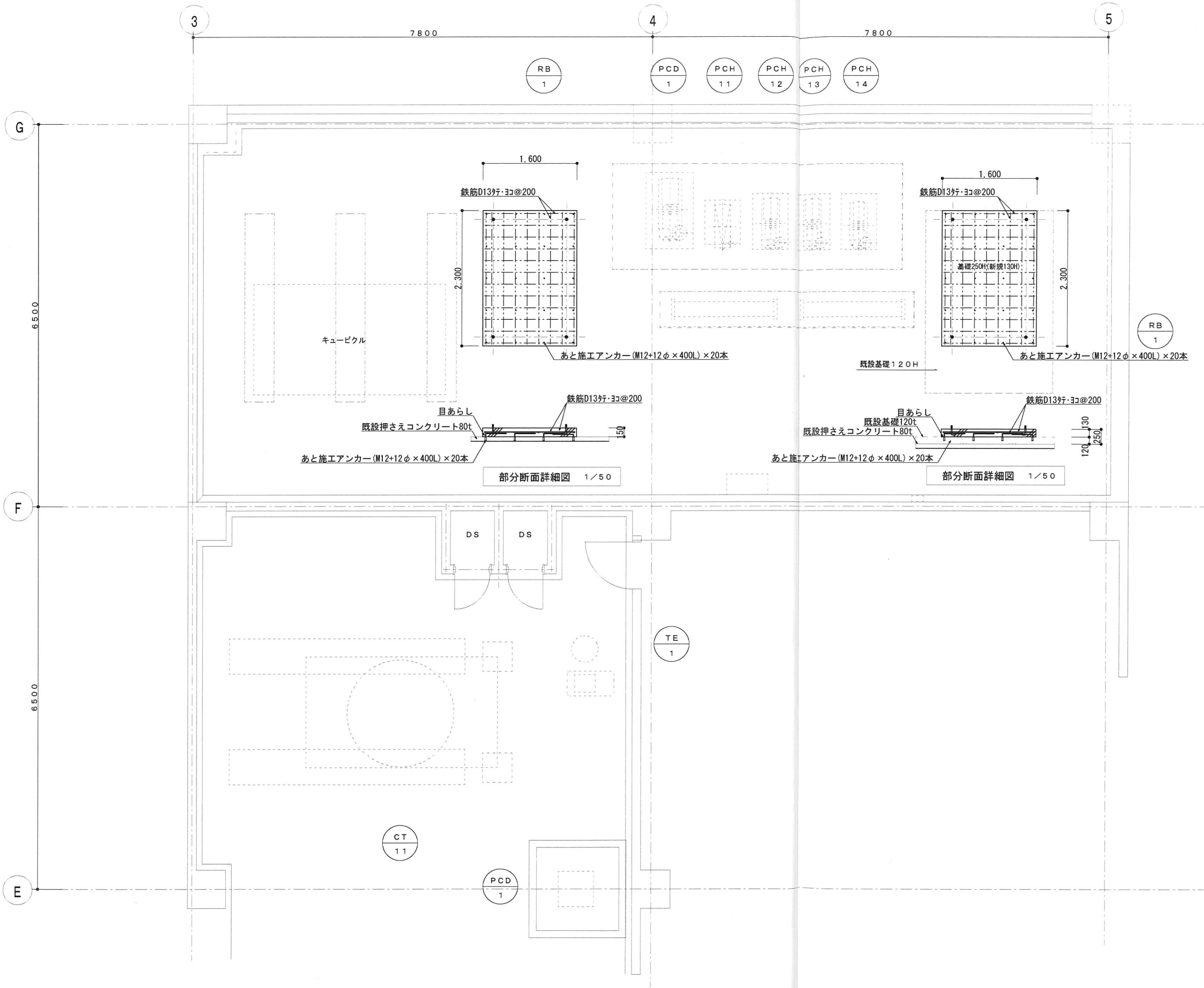
改修後 3階機械置場平面詳細図 1/50

新設 器具表		
防振継手 (ゴム製)	80	4
防振継手 (ゴム製)	100	4
バタフライ弁 10k	80	6
バタフライ弁 10k	100	6
ゲートバルブ	20	8
鋳鉄製バルブ	15	2
温度計		8
圧力計		8
瞬間流量計ビト一部		4



※ 鋼材 L-50×50×6t 溶融亜鉛めっき仕上





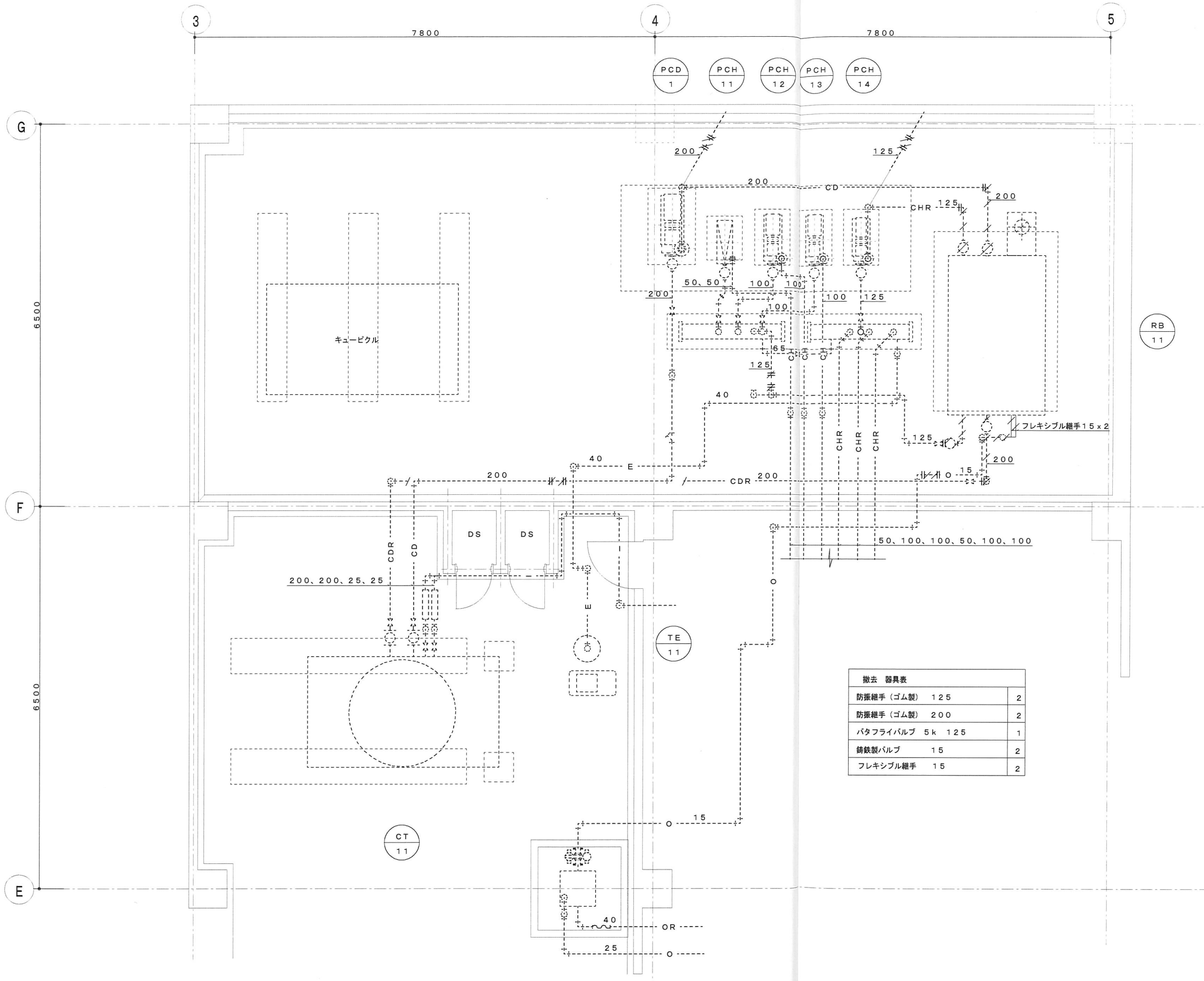
部分断面詳細図 1/50

部分断面詳細図 1/50

改修後 3階機械基礎平面詳細図 1/50

※機器アンカーボルト20φ x 80L x 4本を配筋に引っかけること。



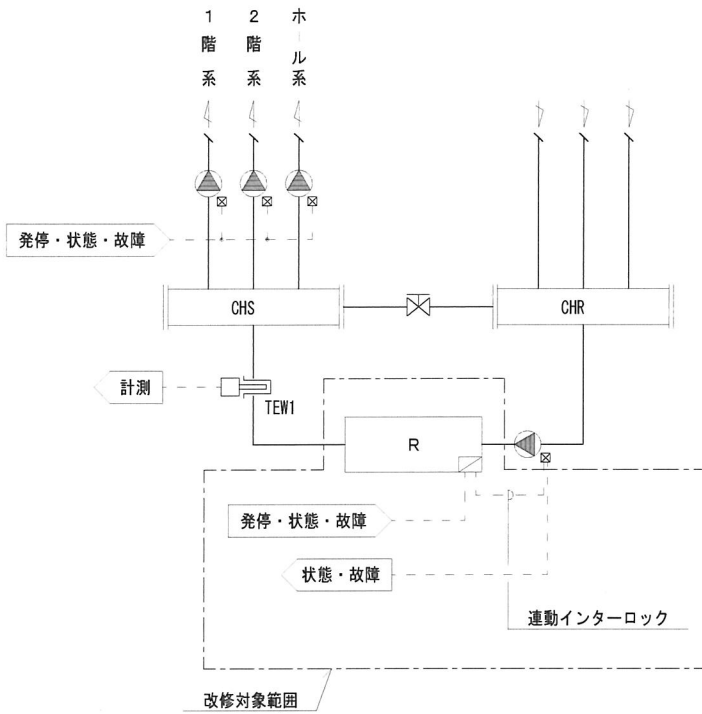


撤去 器具表	
防護継手 (ゴム製) 125	2
防護継手 (ゴム製) 200	2
バタフライバルブ 5k 125	1
鋳鉄製バルブ 15	2
フレキシブル継手 15	2

改修前 3階機械置場平面詳細図 1/50

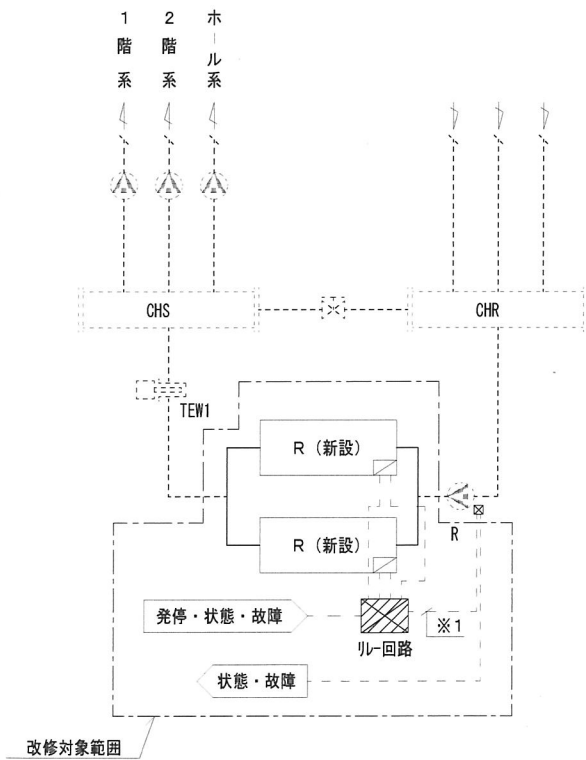
1. 熱源廻り制御 (1組)

改修前



制御項目  
 1. 中央監視盤より遠方操作及び状態・故障監視を行う。  
 ・冷温水発生機  
 ・冷温水1次ポンプ (冷温水発生機連動)  
 ・冷温水2次ポンプ

改修後



制御項目  
 1. 中央監視盤より遠方操作及び状態・故障監視を行う。  
 ・冷温水発生機  
 ・冷温水1次ポンプ (冷温水発生機連動)  
 ・冷温水2次ポンプ

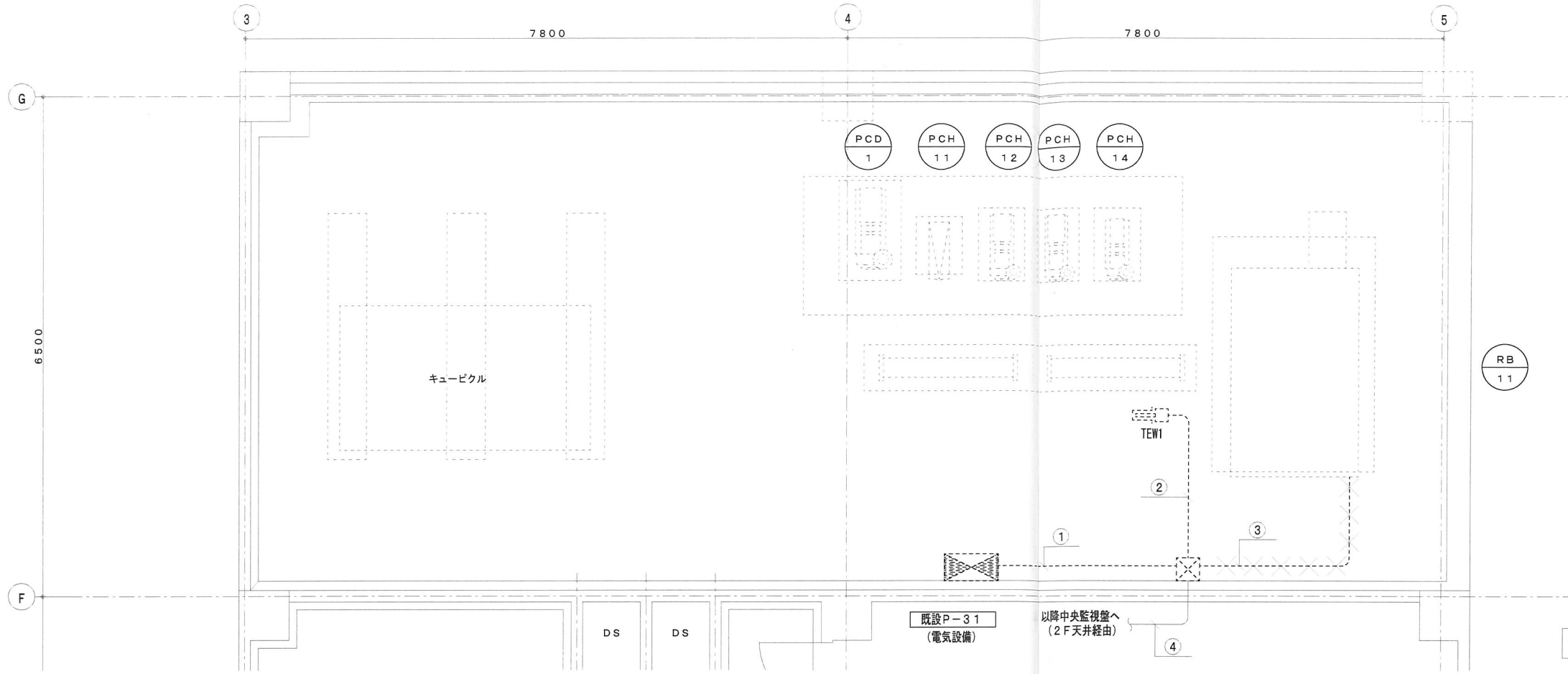
※1 連動 (冷却塔、冷温水ポンプ、冷却水ポンプ)  
 INT (冷却塔、冷温水ポンプ、冷却水ポンプ)

自動制御機器表、盤寸法表

記号	名称	型番	備考
TEW	挿入形温度検出器	LY7200A	(既設)
R	補助リレー		

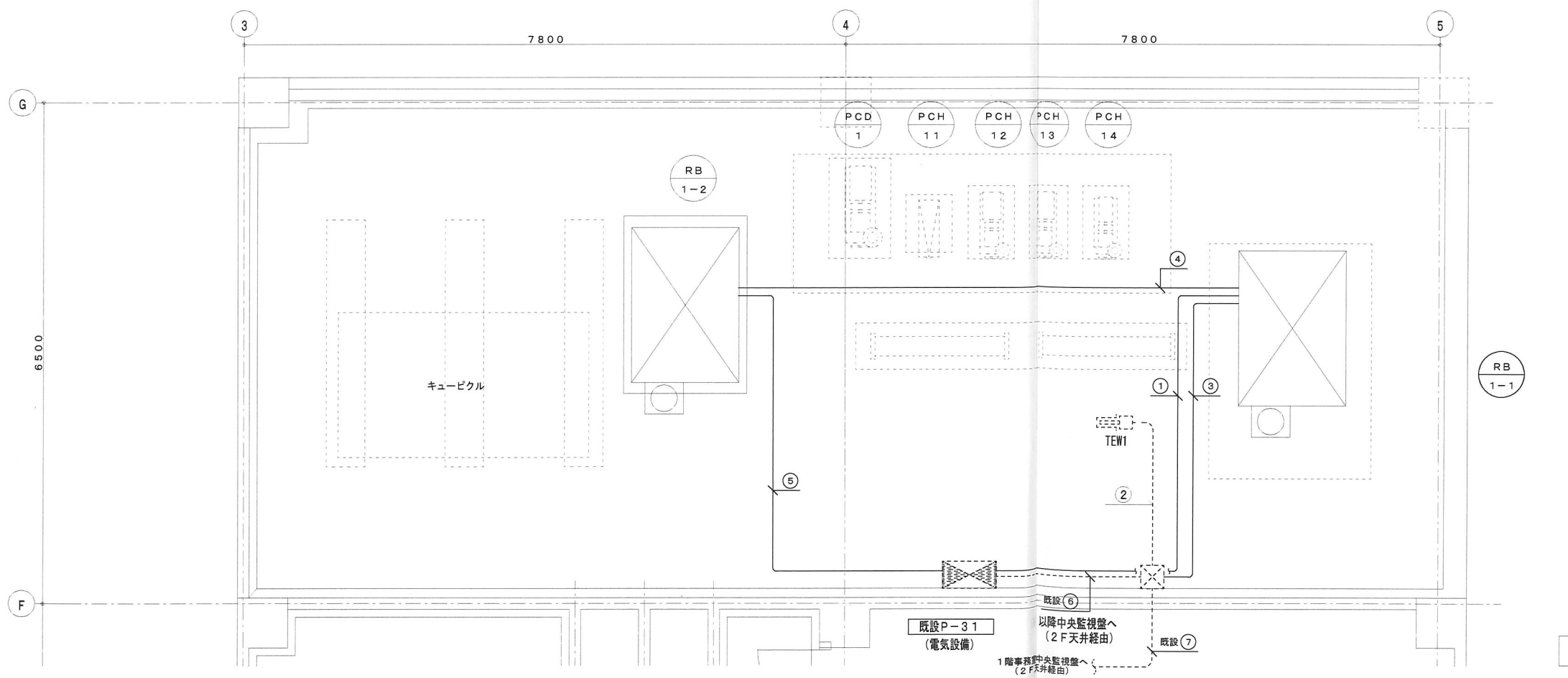
※ 吸収式冷温水機コントローラ制御盤 (機器付属品) 取付のこと





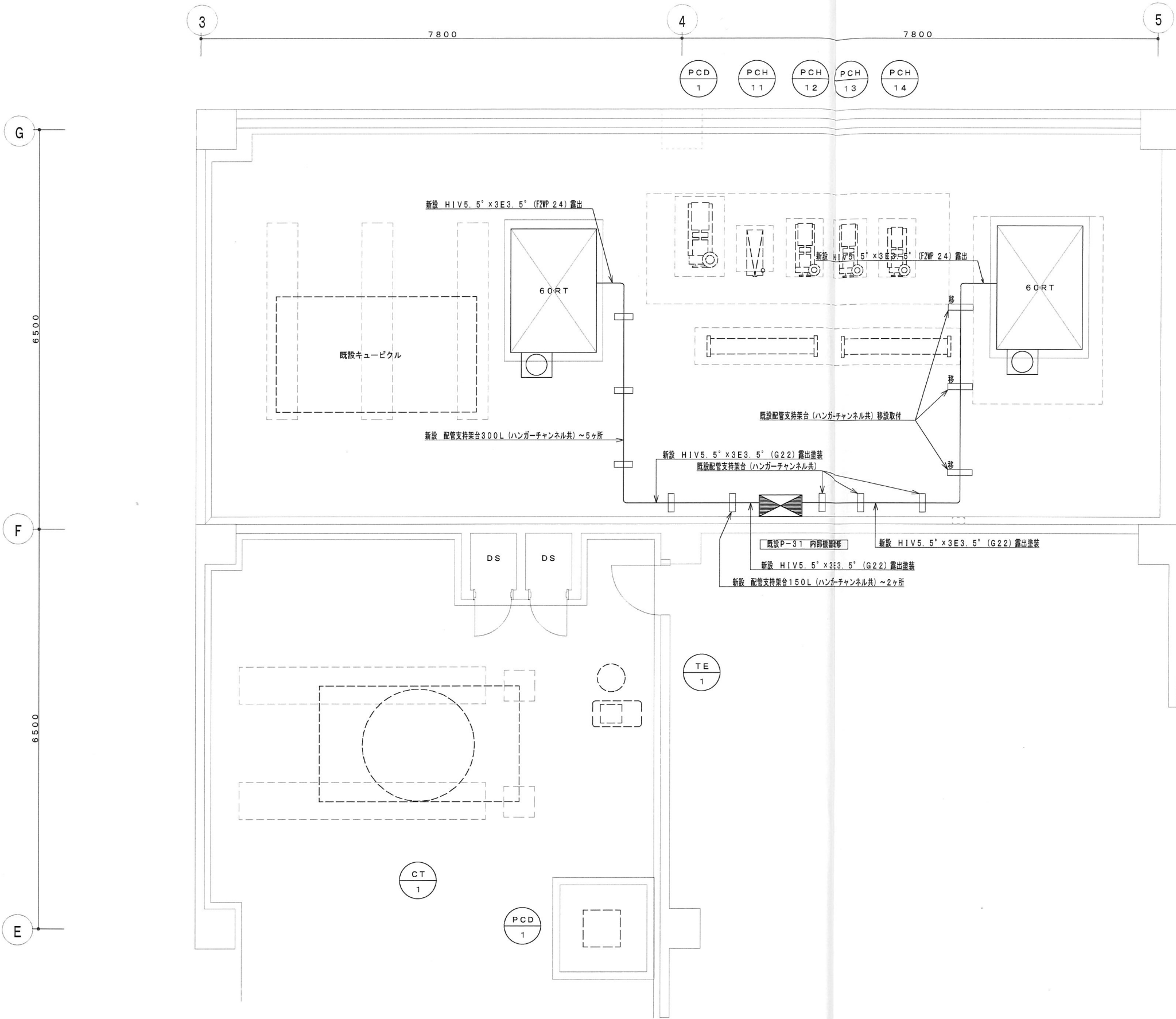
①	CPEV 0.9 - 15P (28)	中央監視盤~P-31盤
	CVV 2° - 8C (28)	P-31盤~RB-11
②	CVV1.25° - 2C (16)	中央監視盤~ TEW
③	CPEV 0.9 - 3P (16)	中央監視盤~RB-11
	VCT 2° - 2C (28)	中央監視盤~RB-11
	CVV 2° - 8C	P-31盤~RB-11
④	CPEV 0.9 - 15P	中央監視盤~P-31盤
	CPEV 0.9 - 3P (16)	中央監視盤~RB-11
	CVV1.25° - 2C	中央監視盤~ TEW
	VCTF1.25° - 2C	中央監視盤~RB-11

改修前 3階機械置場平面詳細図 1/50



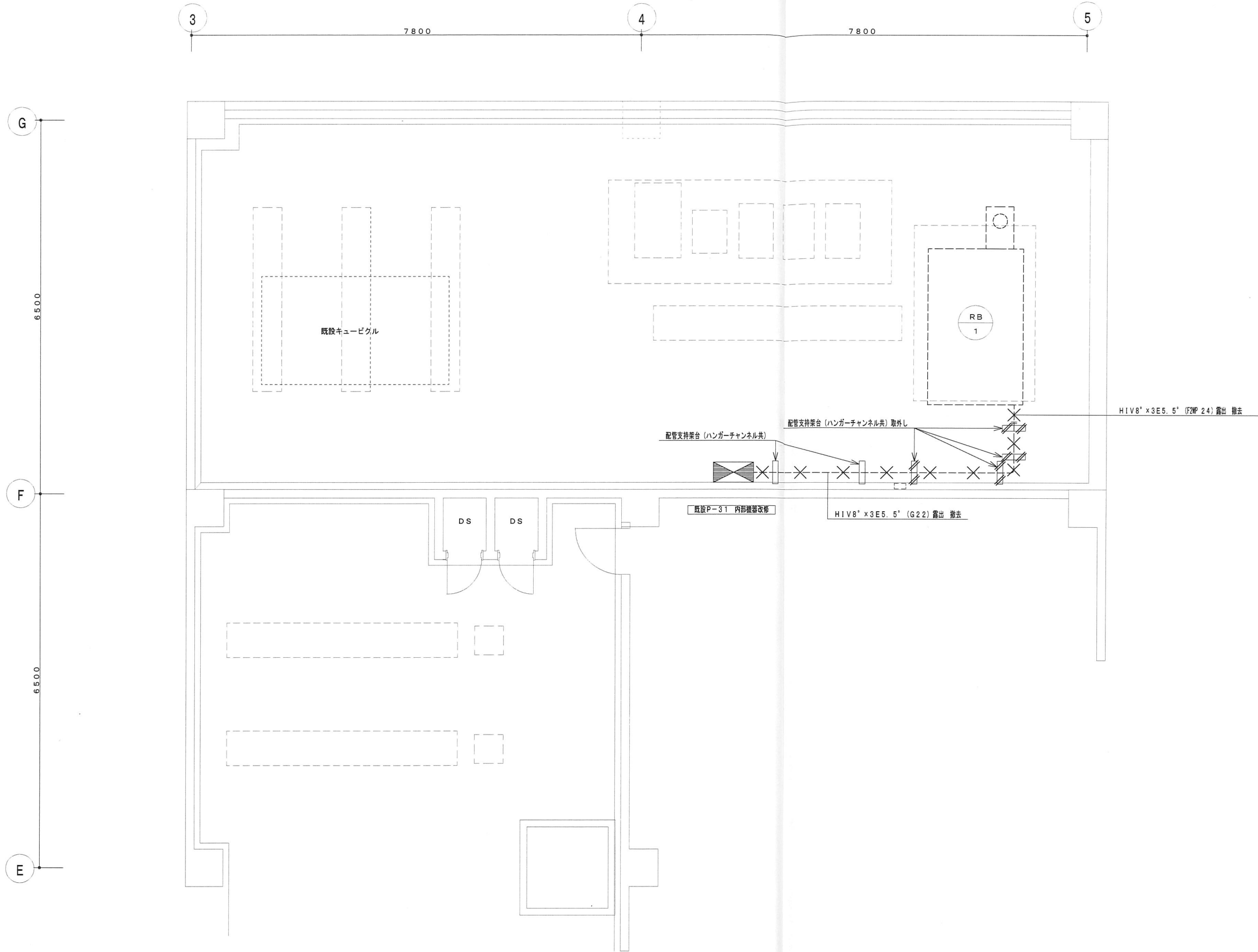
①	CVV1.25° - 4C×2 (28)	P-31盤~RB-1-1	(新設)
②	CVV1.25° - 2C (16)	中央監視盤~ TEW	(既設再利用)
③	CPEV 0.9 - 3P (22)	中央監視盤~RB-1-1	(新設)
	VCTF1.25° - 2C	中央監視盤~RB-1-1	(新設)
④	CPEV 0.9 - 3P (22)	RB-1-1~RB-1-2	(新設)
	VCTF1.25° - 2C	RB-1-1~RB-1-2	(新設)
⑤	CVV1.25° - 4C×2 (28)	P-31盤~RB-1-2	(新設)
⑥	CPEV 0.9 - 15P (28)	中央監視盤~P-31盤	(既設再利用)
⑦	CPEV 0.9 - 15P	中央監視盤~P-31盤	(既設再利用)
	CPEV 0.9 - 3P	中央監視盤~RB-1	(既設再利用)
	CVV1.25° - 2C	中央監視盤~ TEW	(既設再利用)
	VCTF1.25° - 2C	中央監視盤~RB-1	(既設再利用)

改修後 3階機械置場平面詳細図 1/50

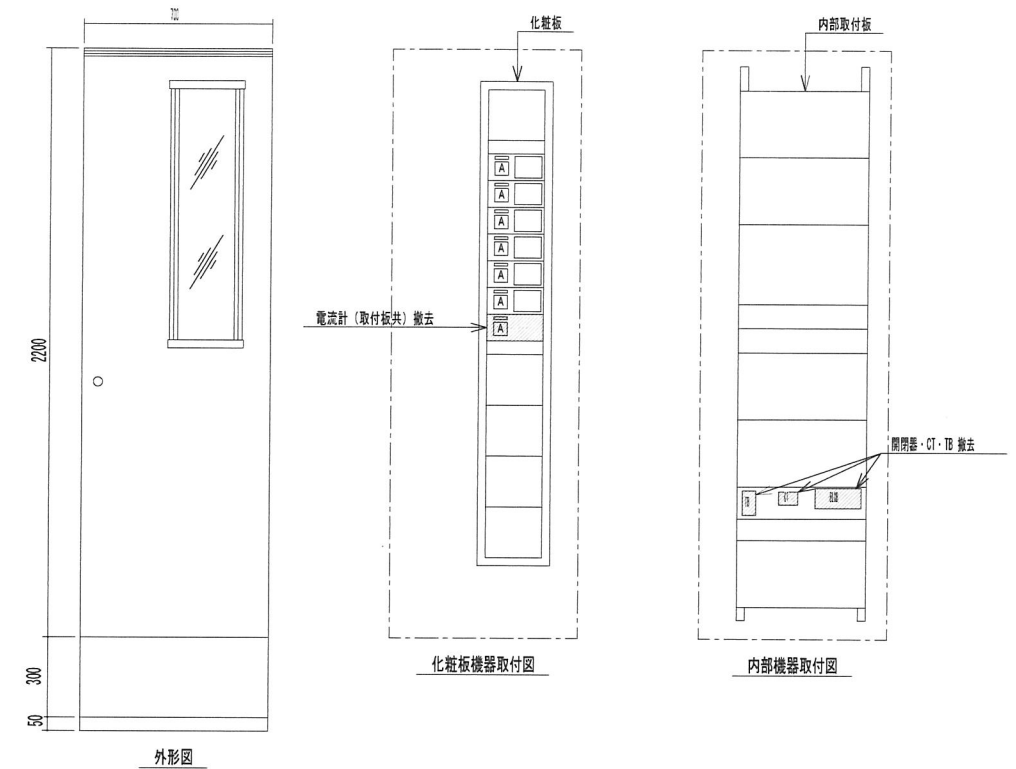
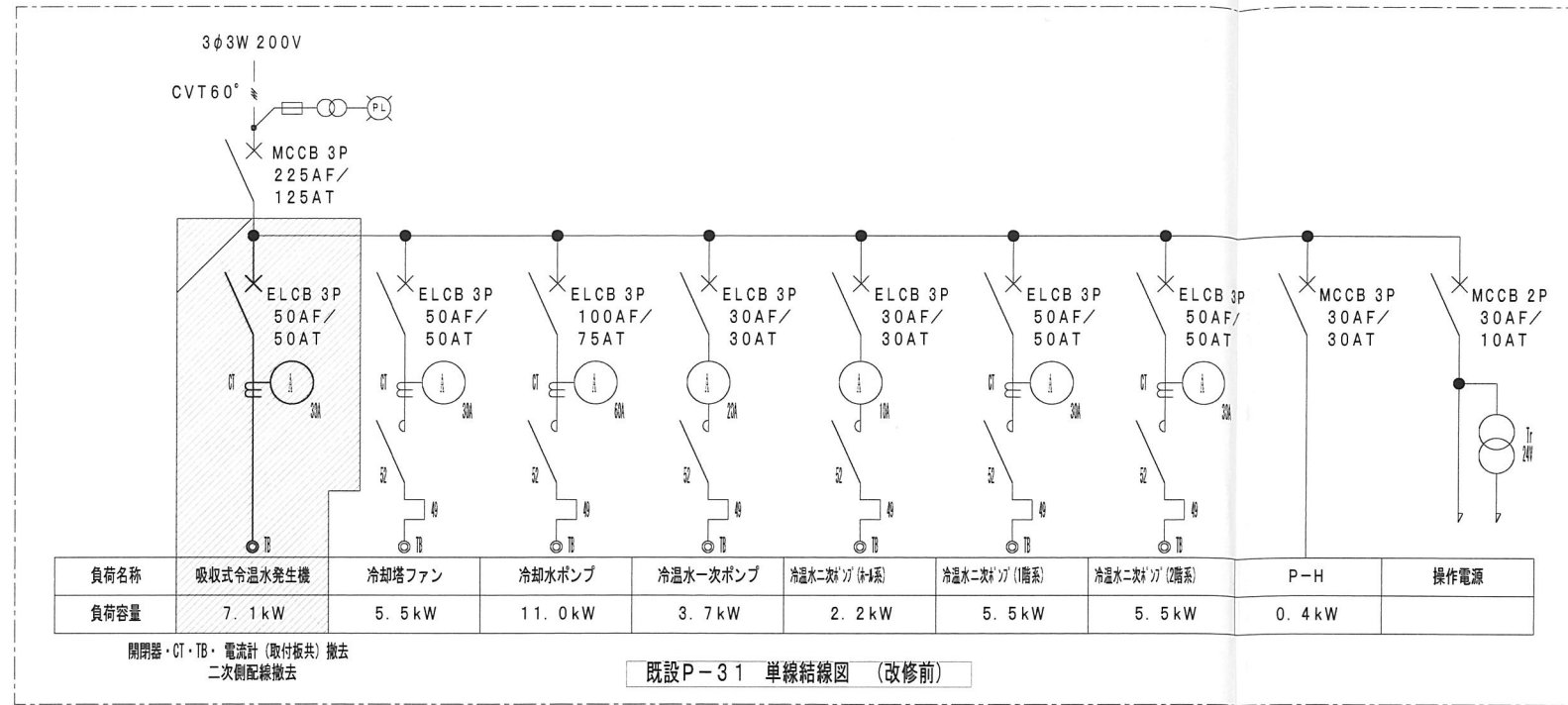


改修後 3階機械置場平面詳細図 1/50

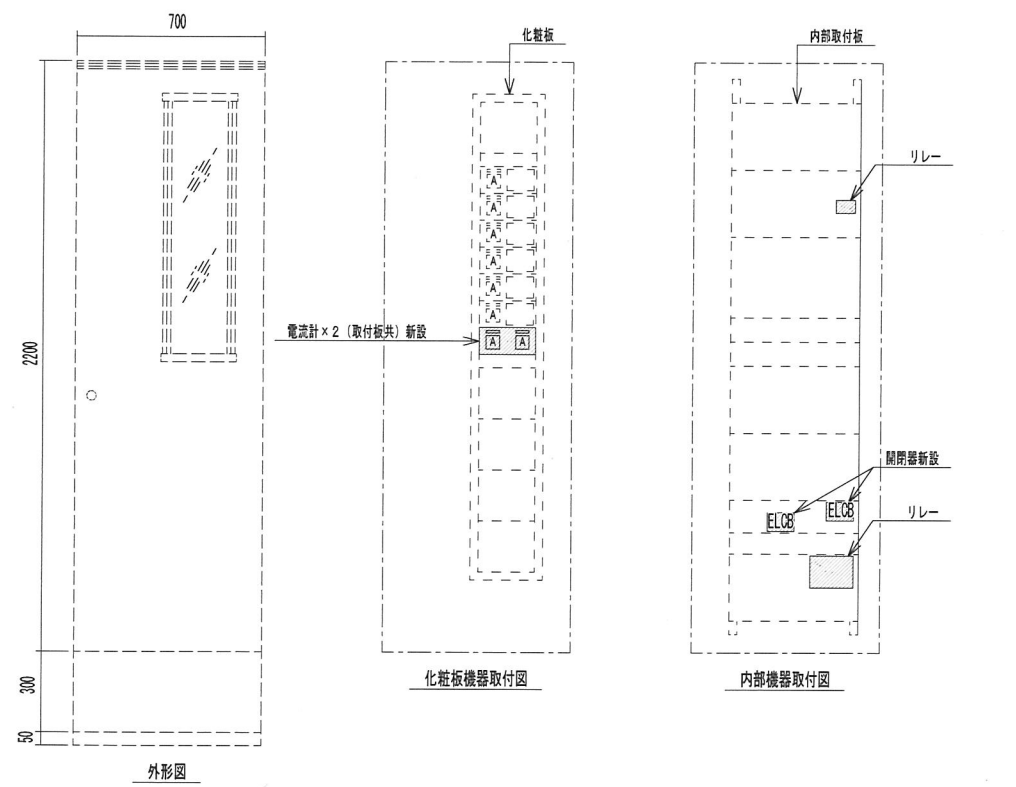
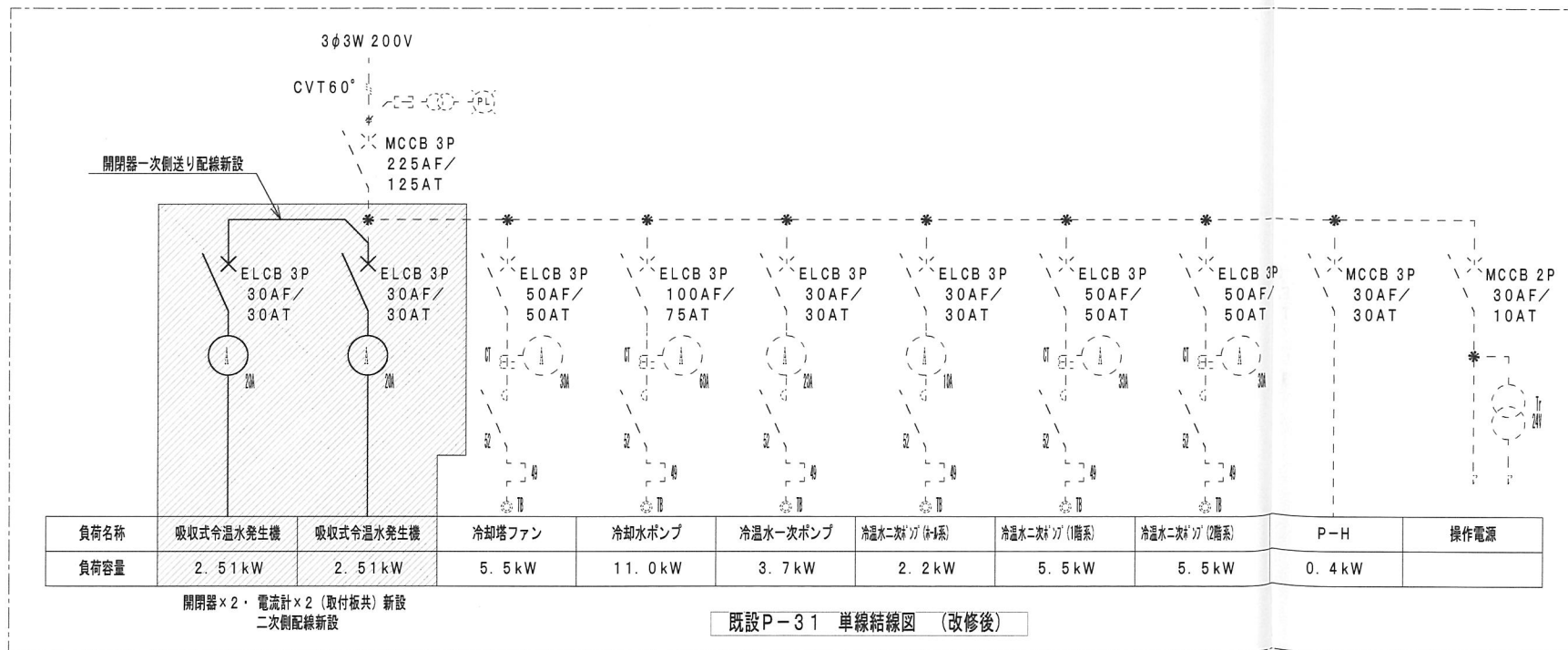
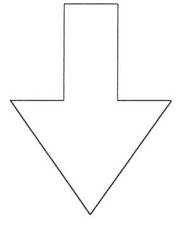




改修前 3階機械置場平面詳細図 1/50

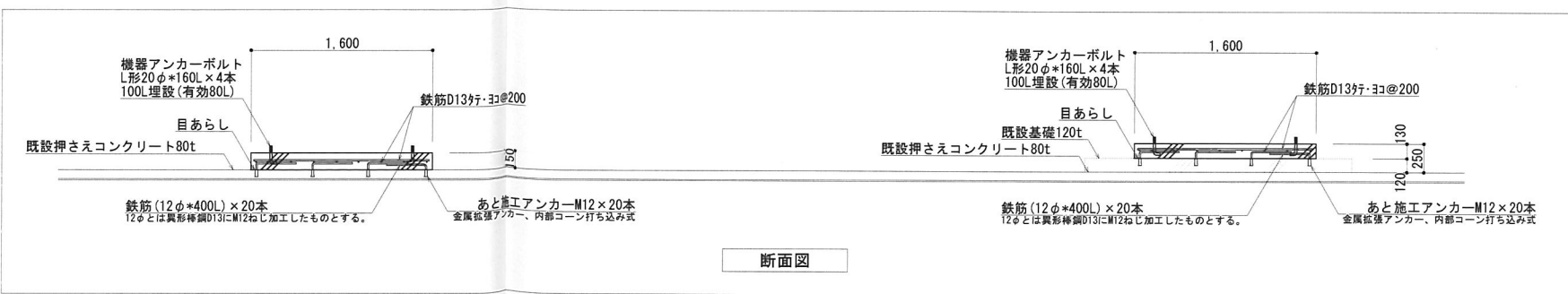
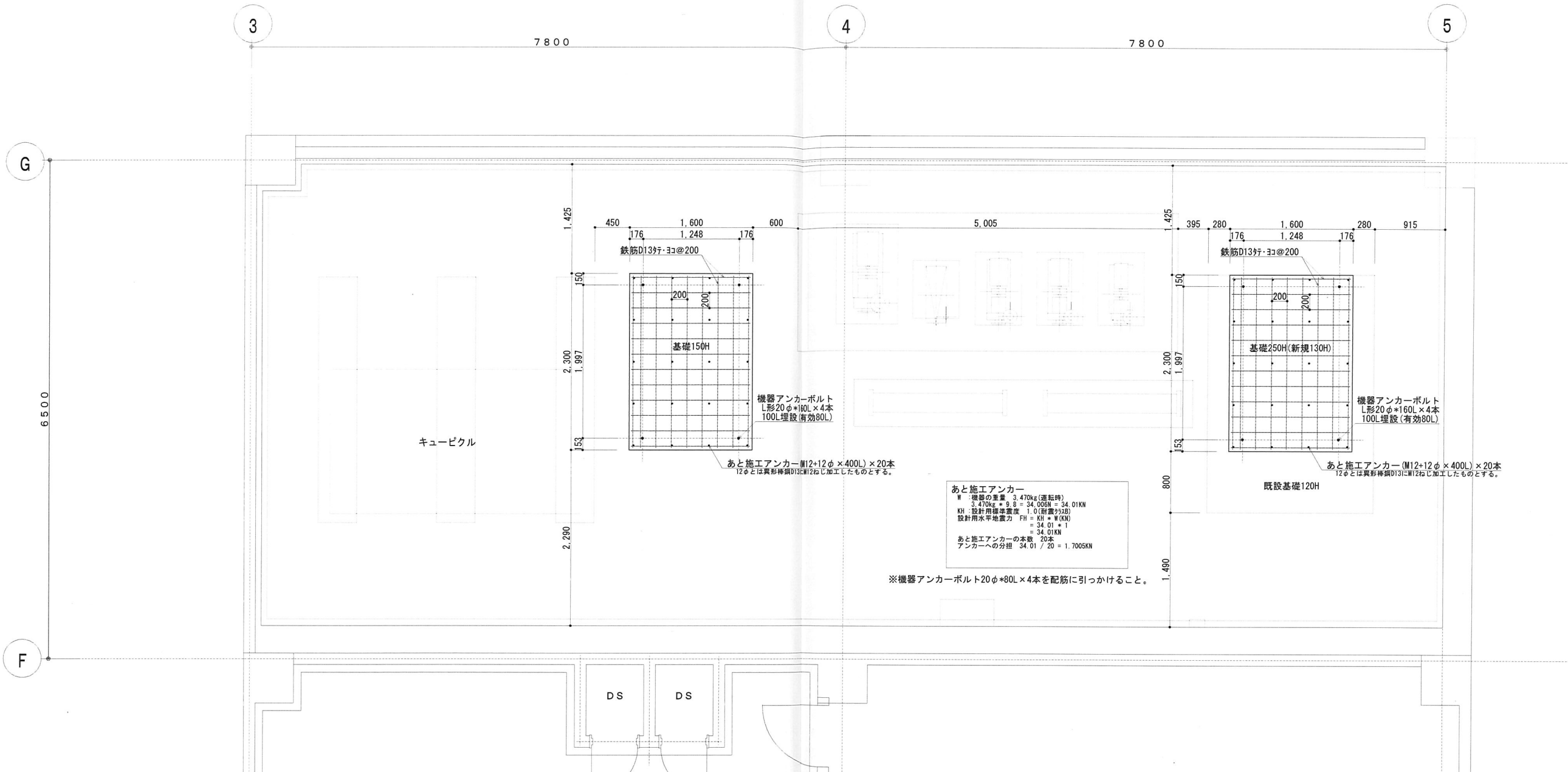


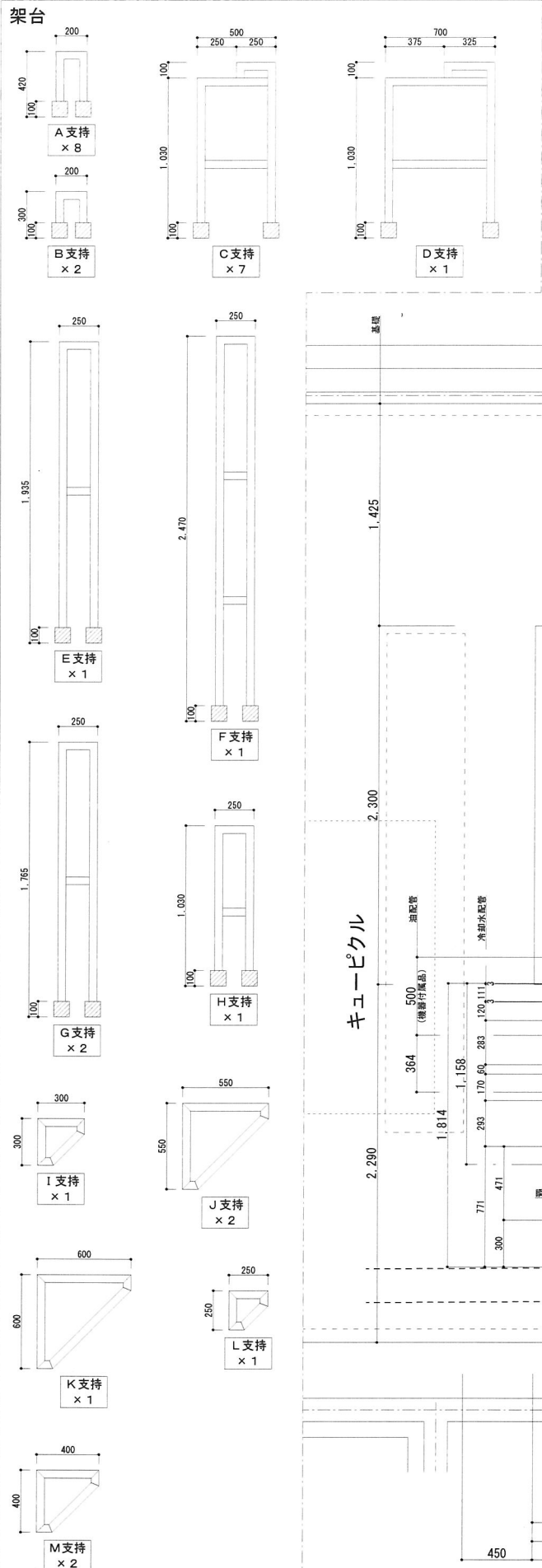
既設P-31 参考姿図 (改修前) S=1/20



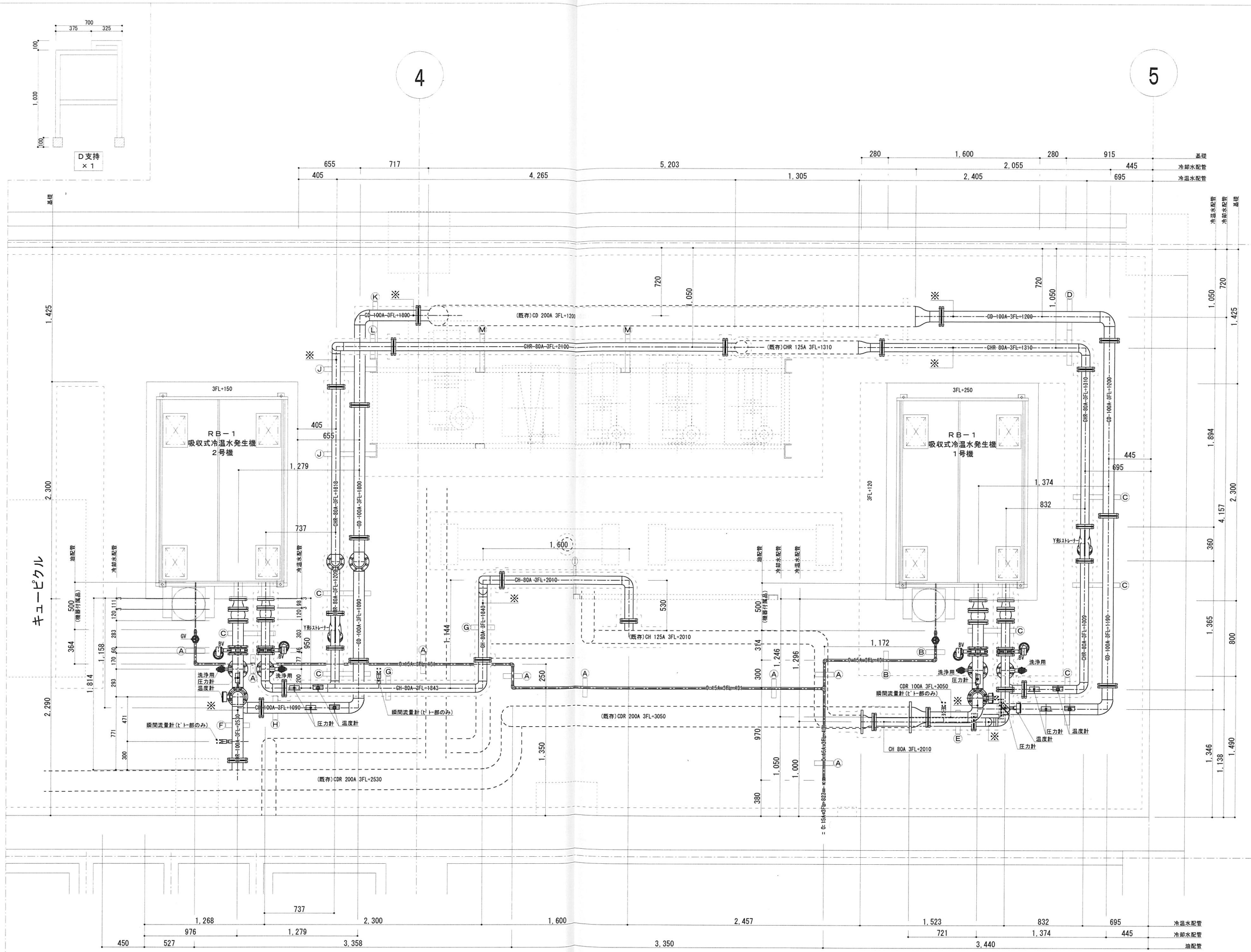
既設P-31 参考姿図 (改修前) S=1/20





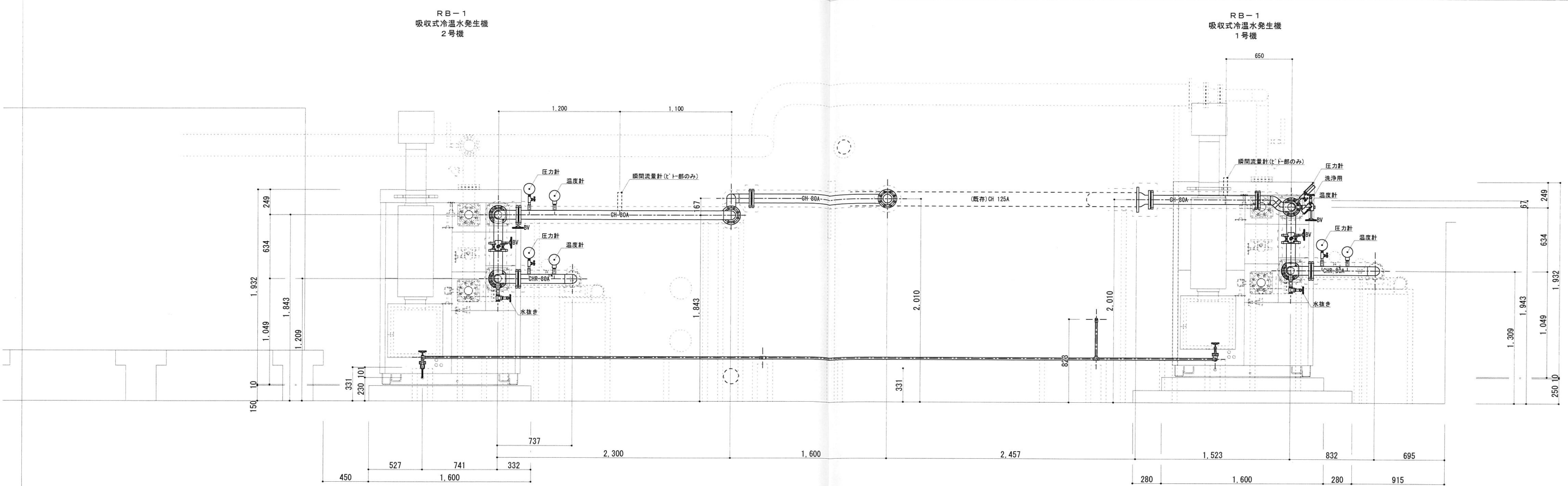


※鋼材 L-50\*50\*6t 溶融亜鉛めっき仕上  
足…VU100A内部モルタル詰め

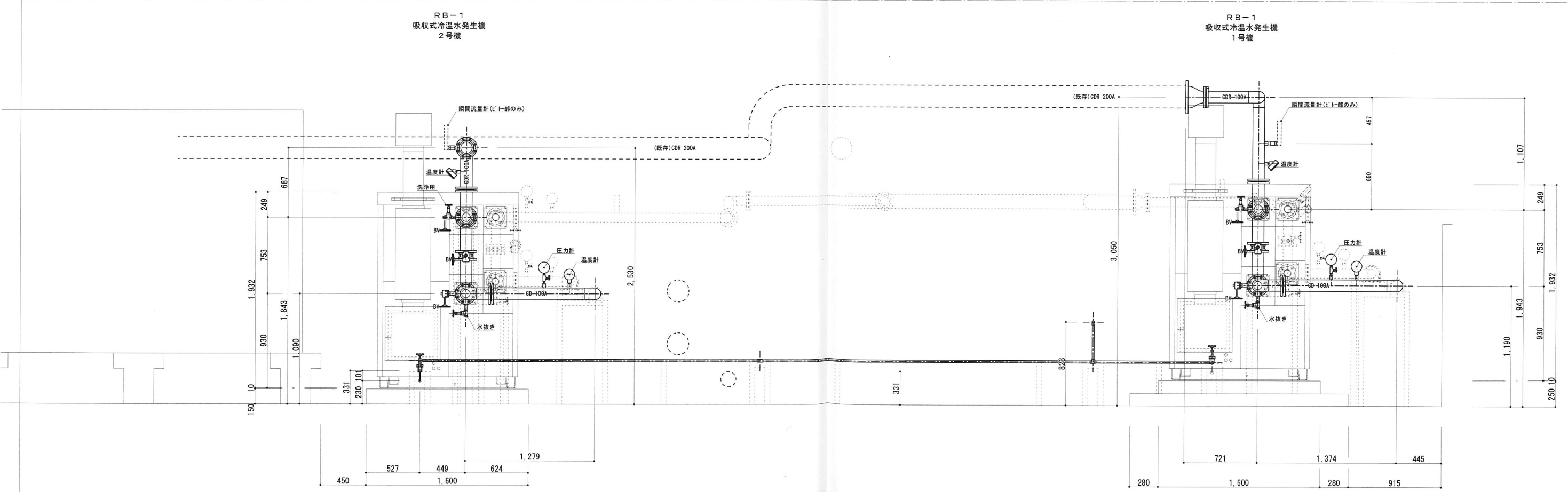


図番 M-02	旭調温工業株式会社										図 番 枚 数 1/20
	課長	担当課長	課長補佐	係長	監督員	主任技術者	現場代理人	名 称			
	大野図書館空調設備改修工事							3階機械置場 配管平面図			



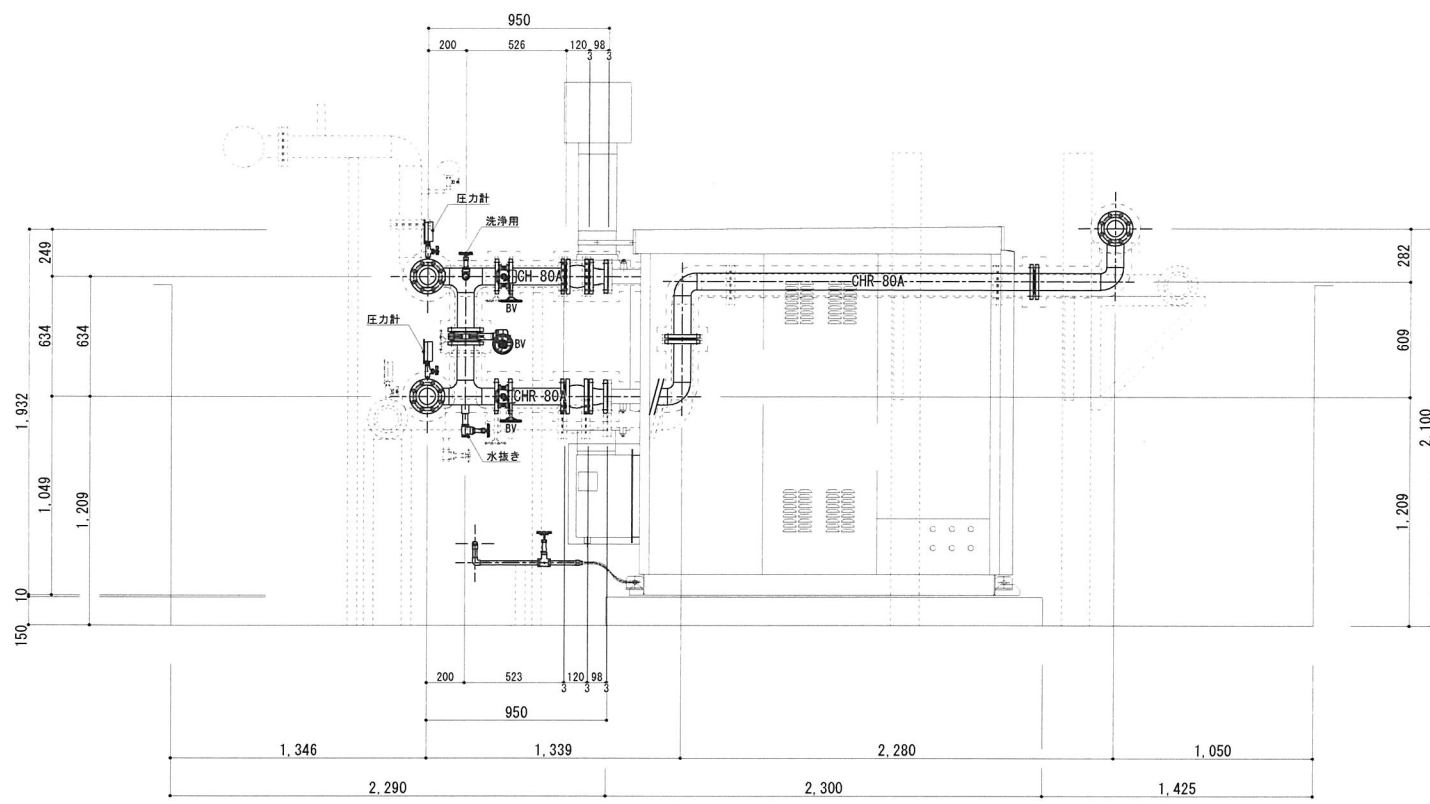


冷温水配管断面図

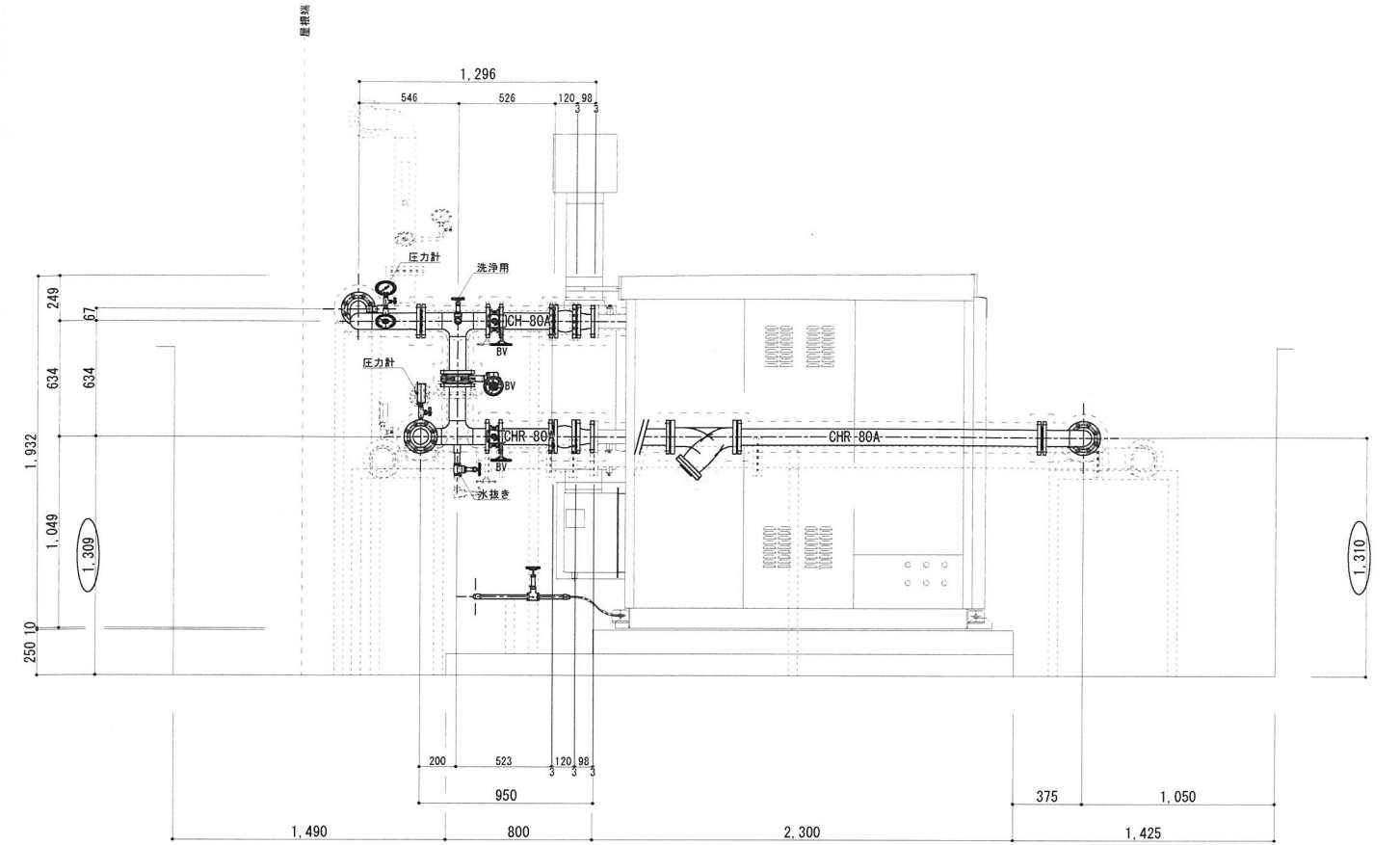


冷却水配管断面図

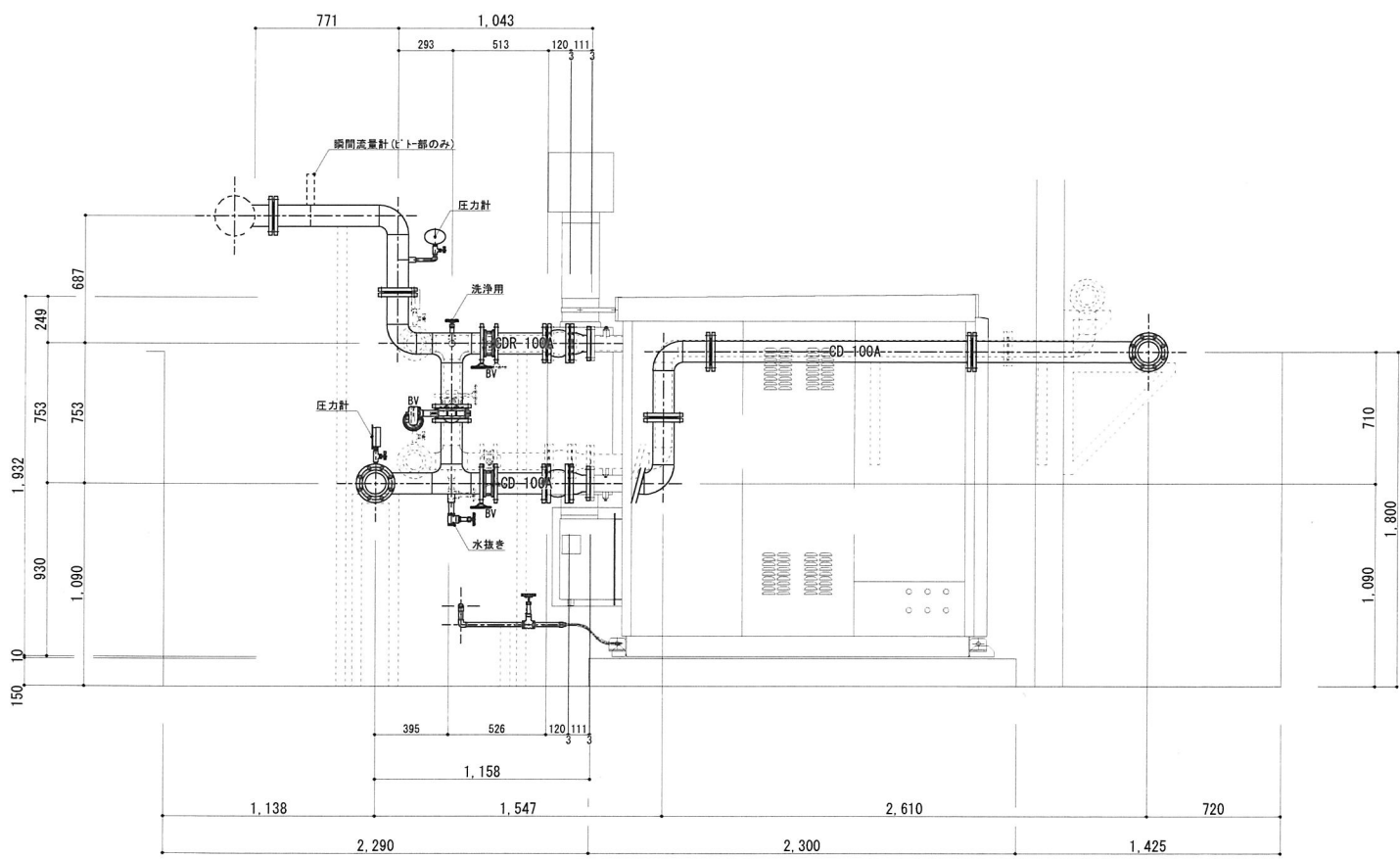




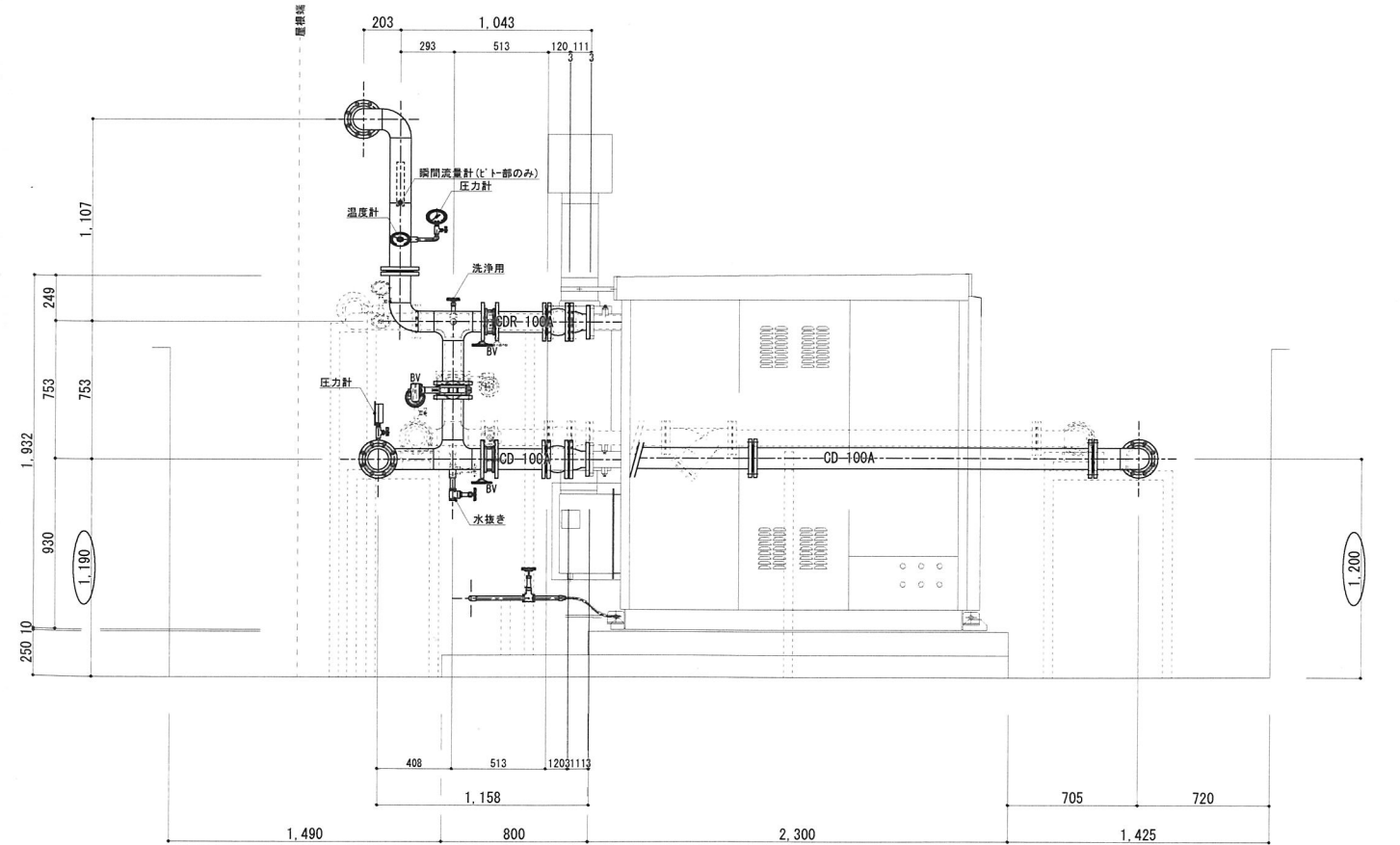
2号機 冷温水配管断面図(4通り側)



1号機 冷温水配管断面図(5通り側)



2号機 冷却水配管断面図(4通り側)



1号機 冷却水配管断面図(5通り側)

図面資料	

旭調温工業株式会社

課長	担当課長	課長補佐	係長	監督員	主任技術者	現場代理人	名称	図番	M-05
							大野図書館空調設備改修工事	縮尺	1/20
							3階機械置場 4・5通り側 配管断面図	枚数	1/20



