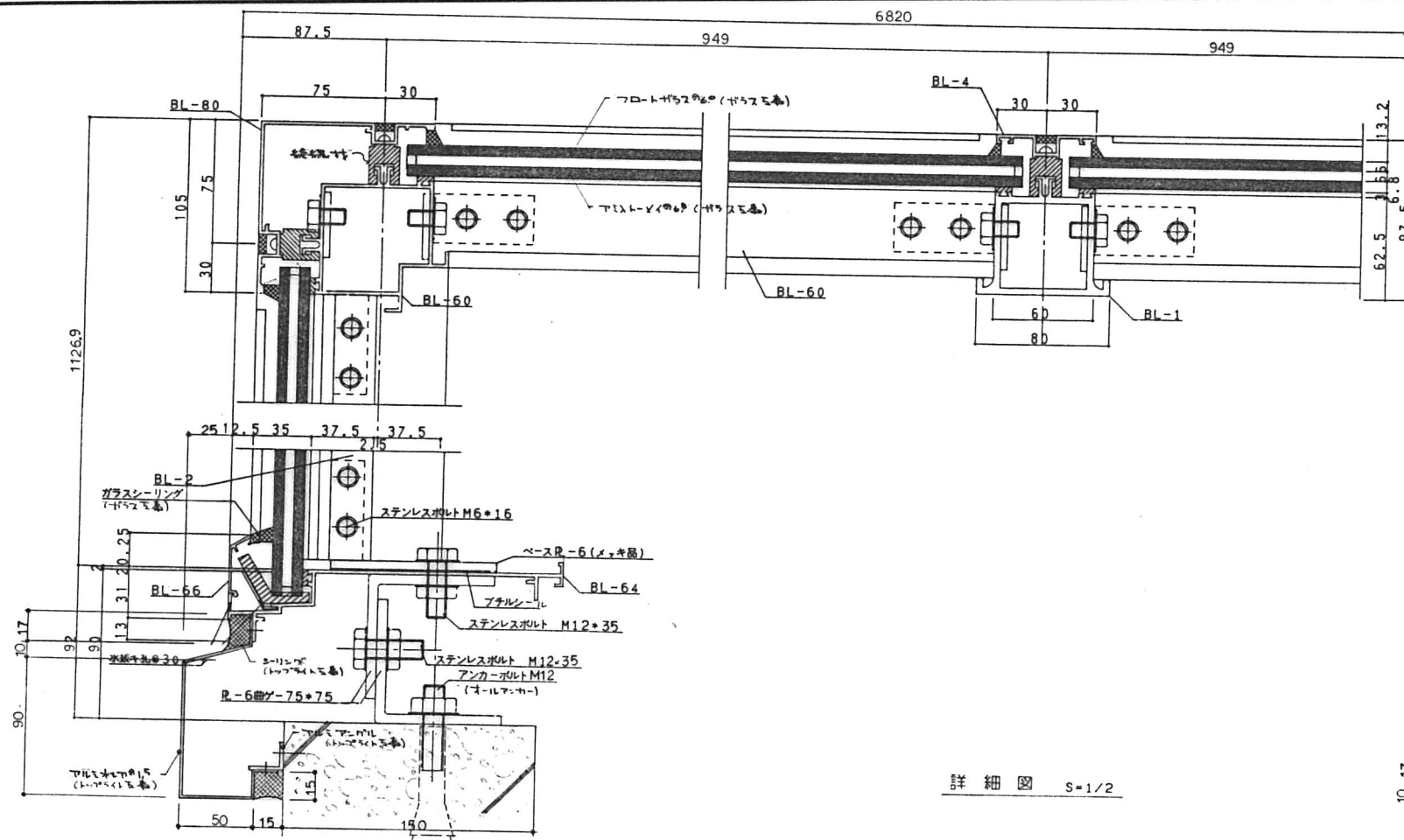
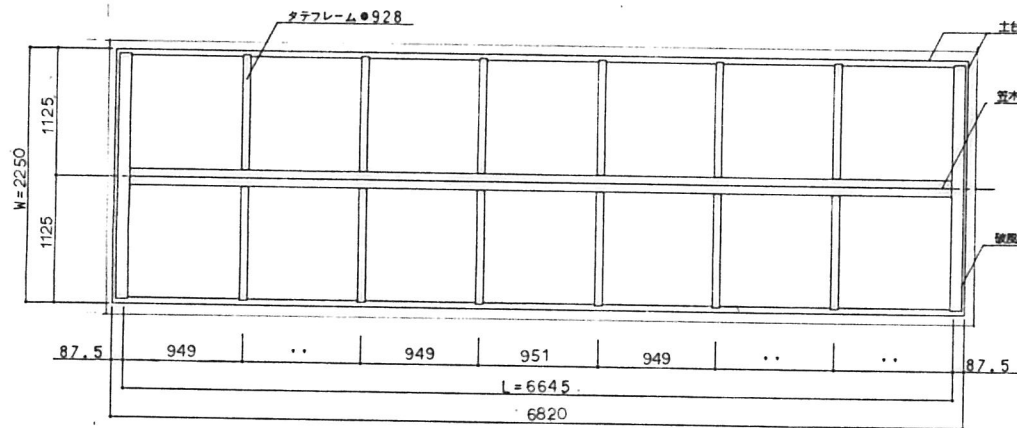


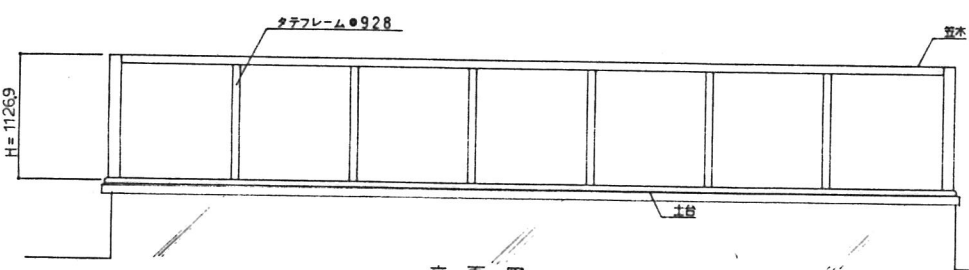
自動ドア-扉詳細図 S:1:10



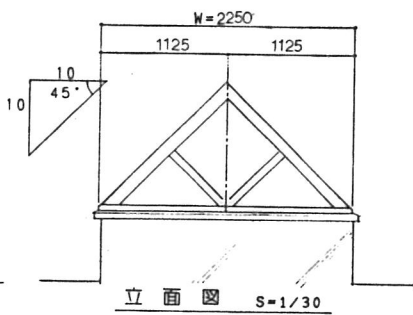
詳細図 S=1/2



屋根伏図 S=1/30

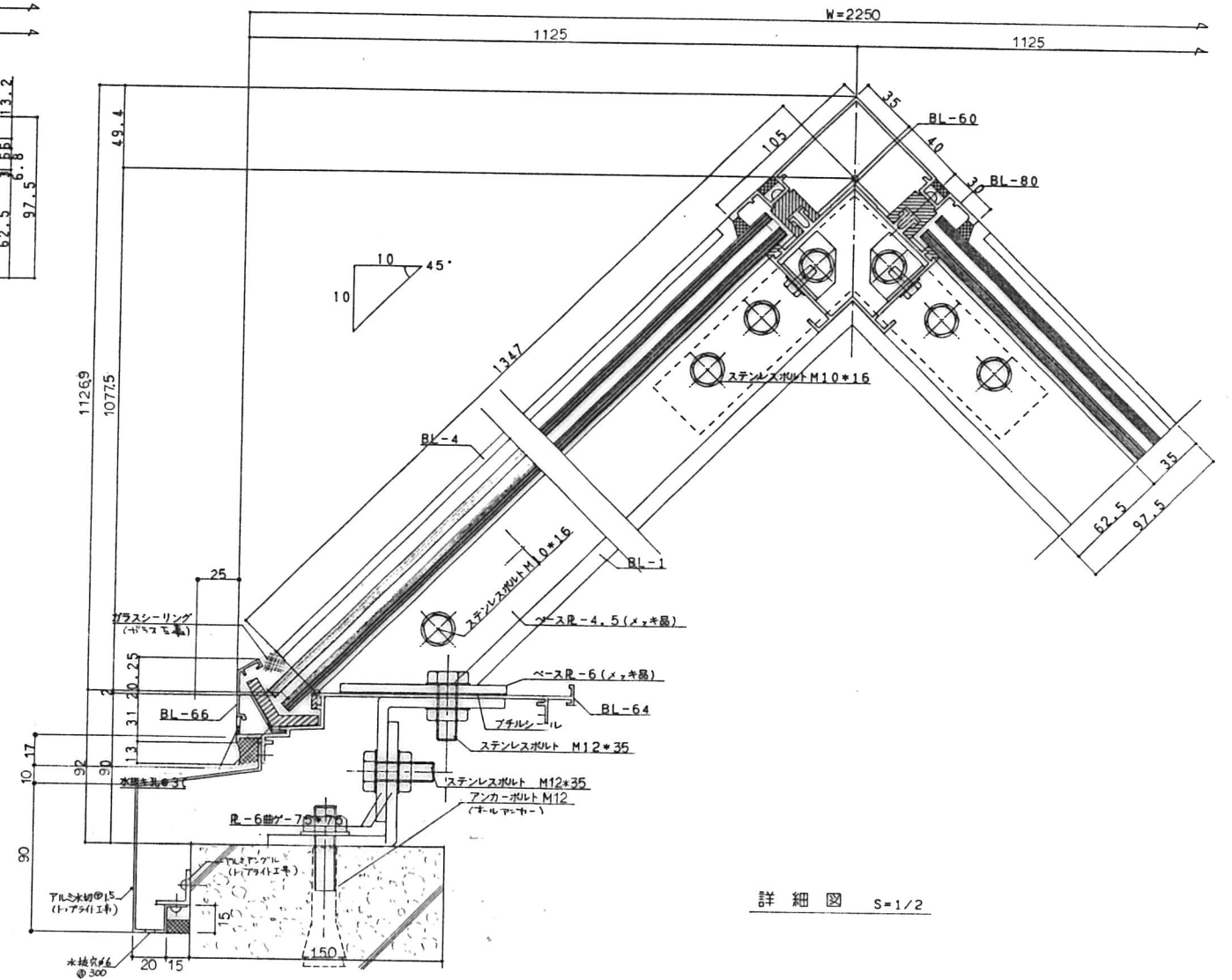


立面図 S=1/30

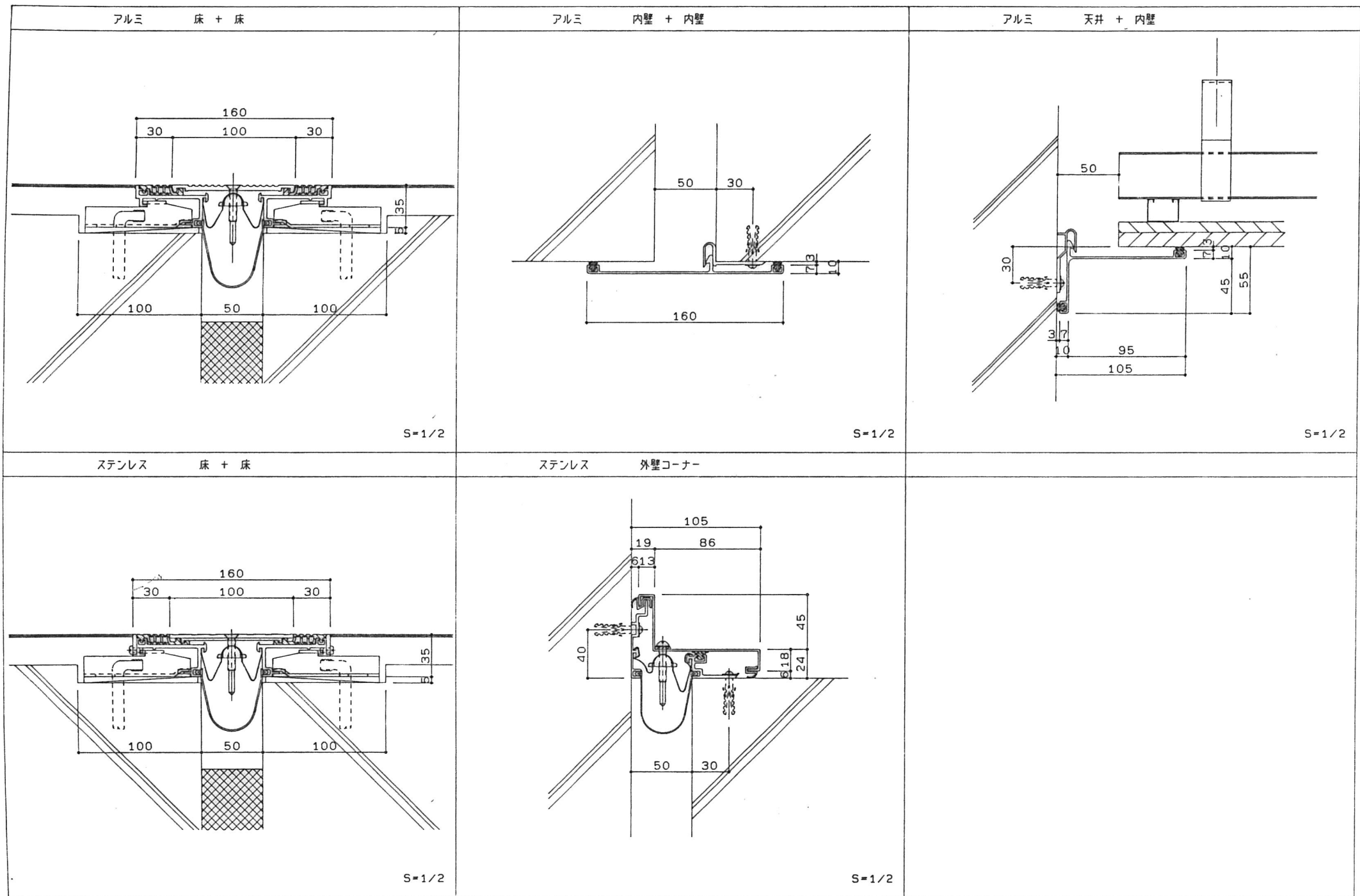


立面図 S=1/30

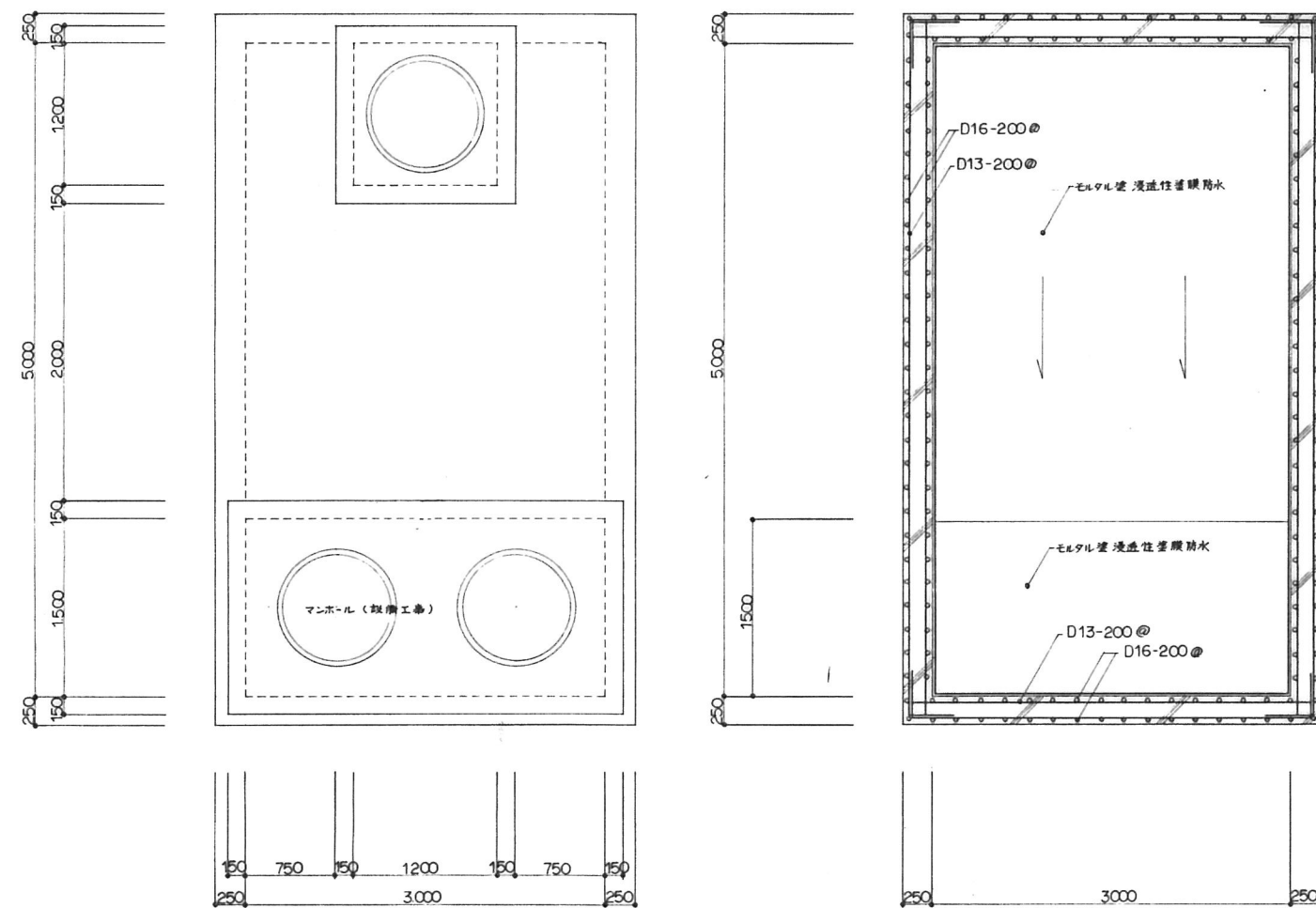
トップライト図 S=1:30 S=1:2



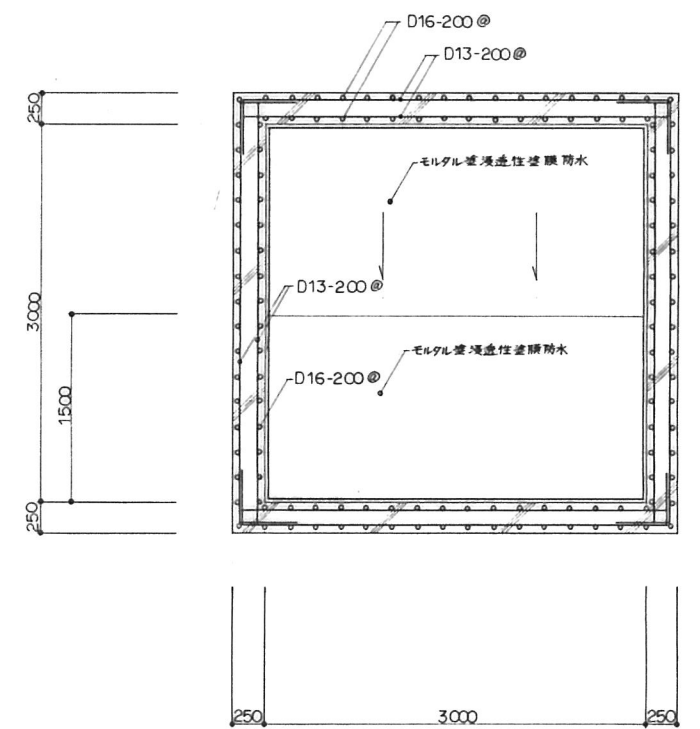
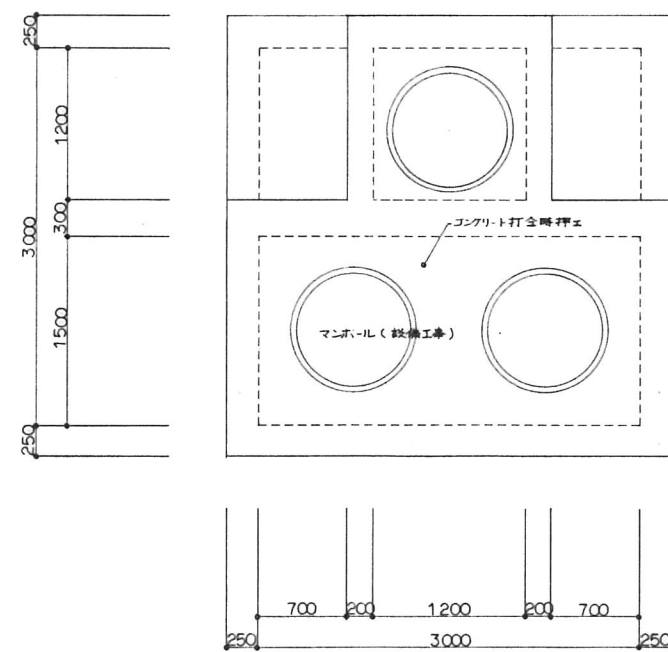
詳細図 S=1/2



エクスパンションジョイントカバー ② S=1:2

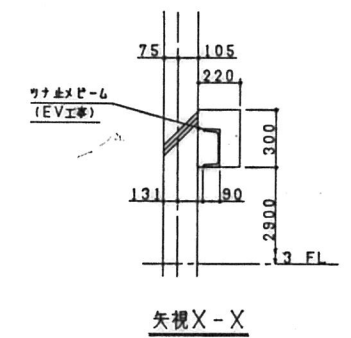
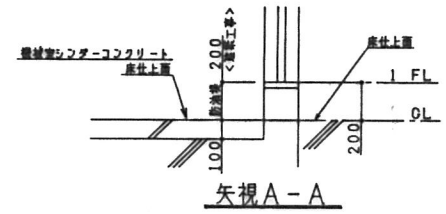


池田保育所貯溜槽詳細図 S = 1:30



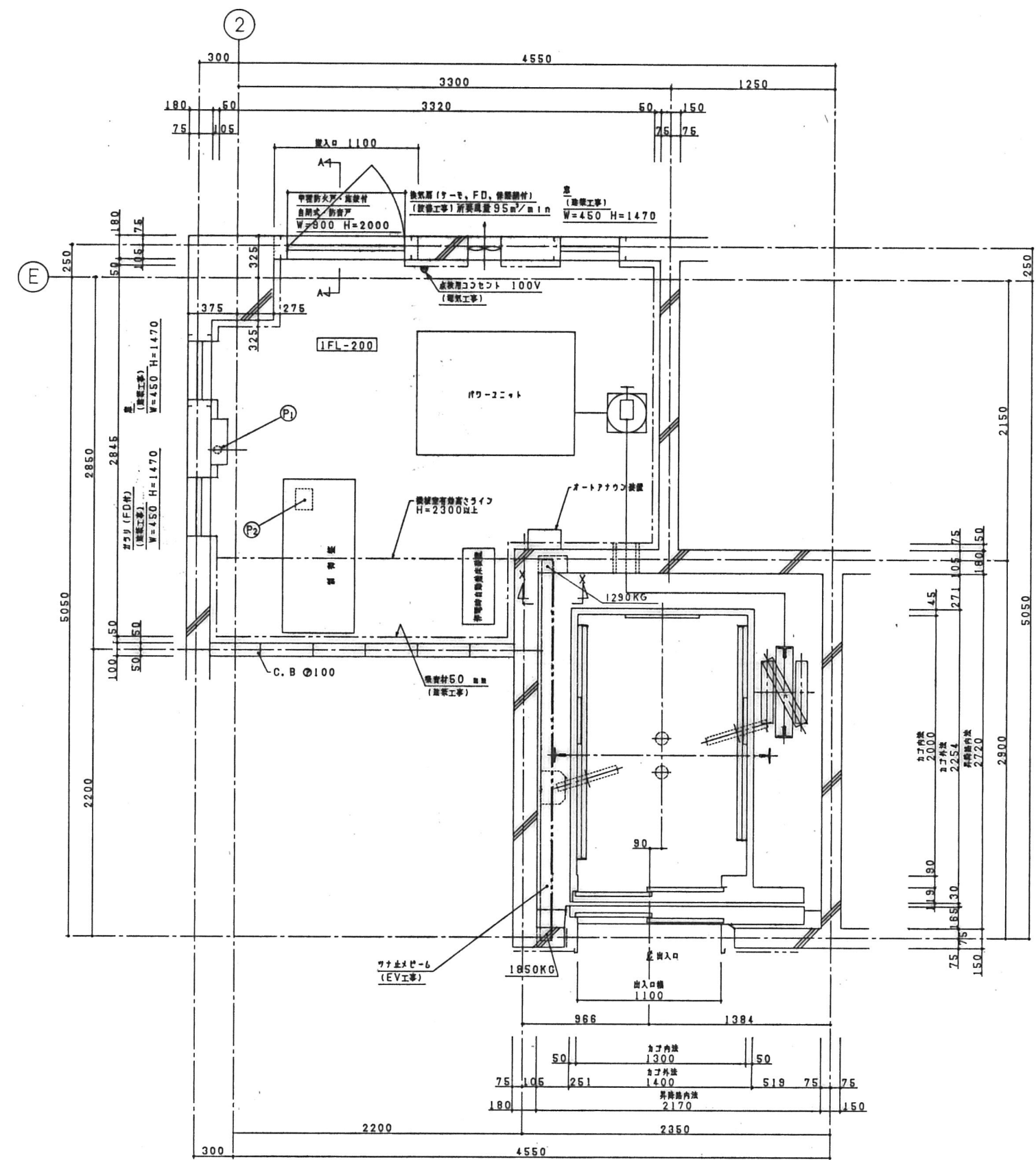
池田保育所貯溜槽詳細図 S = 1:30

設置場所は駐車場の奥、虎殿アスファルト敷きの上新設、柱間硝子150 白線引使用



号機名	設備容量	電源側NF容量	電線サイズ	CV-T
N0.1	57.2KVA	225AT (エレベーター用200A)	35mm ² 38mm ² 55mm ² 60mm ² 93mm ² 100mm ²	

- (電気工事)
- P1 1. 電源引込位置
動力用AC-3φ-210V-60Hz... 22mm² 配管上 FL+1.15m リード管 0.5m
2. 第三種接地... 2mm² 配管上 FL+0.15m リード管 1m
- P2 1. 照明用AC-1φ-100V-60Hz... 2mm² 配管上 FL+0.15m リード管 1m
2. エレベーター用電源の配管配線
0.9mmX10本 (1 F: 同書館)
(1 F: 公民館事務所)
- 計測者 ← インターネット



昇降路・機械室平面図 (1/20)
(1-3 FL)(機械室非常照明付)

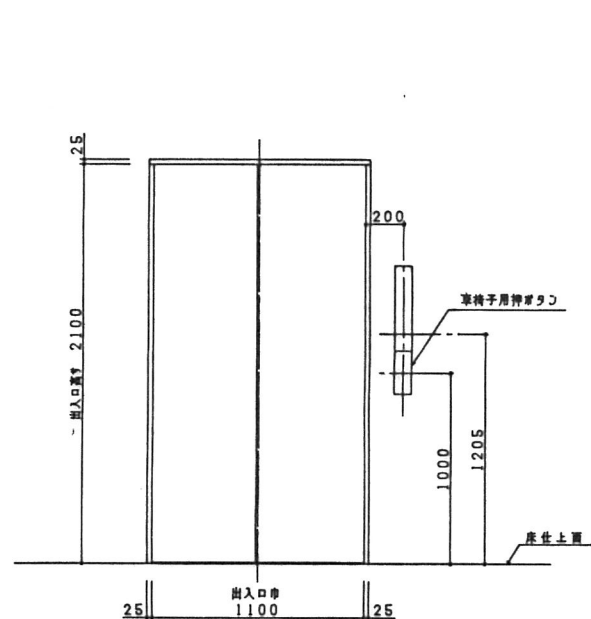
エレベーター仕様要項	
号機名	N0.1 号機
用途・形式	人荷用(車イス用)
制御方式	油圧サイドランジヤ-方式
操作方式	セレクトコロレクタ-
機軸荷重	1100kg・最大定員 16名
速度	45m/min
動力用電源	AC-3φ 210V 60Hz
照明用電源	AC-1φ 100V 60Hz
電動機	37kw
停止箇所	1-3階 計3箇所
カゴ内法	開口 1300mmX奥行 2000mm
出入口	幅 1100mmX高さ 2100mm
戸形式	二枚戸片開式
	カゴ室天井照度 (平均照度)
	カゴ室床照度 (平均照度)
	カゴ室床マット (有・無)
	地震制振装置 (有・無)
	停電時自動着床装置 (有・無)
	乗降時防犯窓 (有・無)
	車椅子用対策
	視覚障害者用対策
	オートドア開閉装置
	戸開延長時間付
	荷重 (S, H H=300)
	インターホン箱... 図番1F, 公民館1F事務所 (20mm)

- 除外工事事項
- [1] 建築工事関係
- 昇降路
- 昇降路の築造工事および各階乗場(インジケータ-押しボタン用床、機械室への配管穴とまじり)穴あけ工事
 - 各階乗場の出入口の枠周囲のモルタル詰め工事
 - エレベーター-乗降後の乗場整理および床、その他の積荷仕上げ工事
 - ビッド内防水工事(必要に応じて排水工事を含む)
 - ビッド床下部使用の場合の建築対策工事
- 機械室
- 機械室の築造工事および出入口設置工事
 - 機械室の防水対策工事
 - 消防法、危険物取扱規則、他による下記工事
 - 中層防火戸-機械室出入口の戸は中層防火戸、自閉式(ドアチェック付でも可)を設けとする。
 - 漏洩防止装置-タンクの油が全量漏れても室外へ流出せぬよう、機械室出入口敷居を高くする。(200mm)
 - 換気ロー-防火ダンパー付のガリまたはファン(サーモスイッチ付)と対称で有効な位置に取付ける。なわ、窓と付ける時はスチールラッシュ製で網入りガラスとする。
 - 消火器設置-機械室および最下層乗場にそれぞれ1個を設ける。(ABC粉末消火器3.5kg/1個が適当)
 - 機械室床の防水工事
 - 機械室出入口の貫通およびその復旧工事
 - 消防等の指図による機械室安全対策工事
 - その他建築に関する工事
- [2] 設備工事関係
- 機械室エレベーター-制御室までの動力電源、照明電源、接地線の引込み並びに隠込み工事
 - 昇降路外部のインターネット・その他エレベーターに必要な配管配線工事
 - 機械室の照明設備工事
 - 機械室の換気設備工事
 - 機械室およびビッド内の点検用コンセント設置工事
 - 昇降路頂部の照度感知の設置工事

- 注意事項
- エレベーター-遠隔監視サービスインターフェイス用トシテ、電話中継機カウエレベーター-昇降路マア配管(最小直径19mm、配線本数2本用)ヲ電気工事トシテ施工ノコト

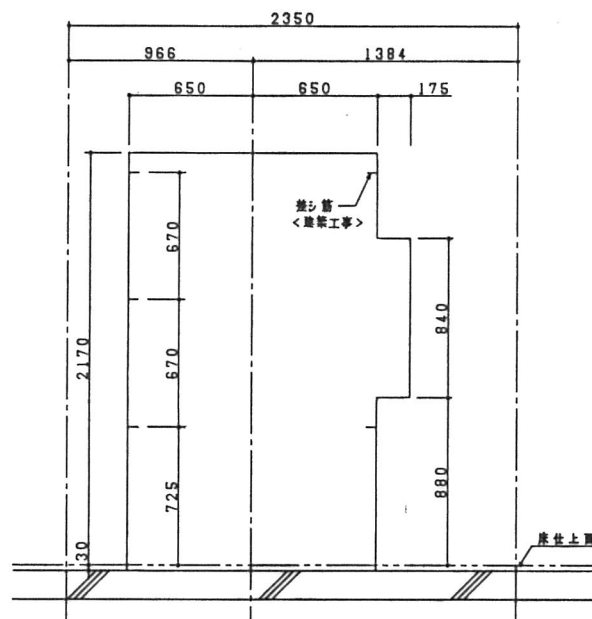
車椅子対策	
○ 専用乗場ボタン	
○ カゴ内専用操作盤 (左右2面)	
○ カゴ内鏡	
○ カゴ内手摺	
○ 光電装置 (カゴ出入口2段)	

視覚障害者対策	
○ 到達距離感知装置 (オートドア開閉)	
○ 到達距離感知装置 (上階へ進み)	
○ 点検名板 (一般用乗場ボタン及びカゴ乗降口設置)	
○ 点検名板 (カゴ出入口設置)	

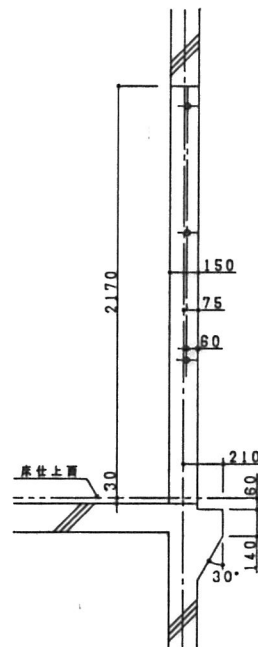


乗場正面図 (1/20)
(2, 3FL)

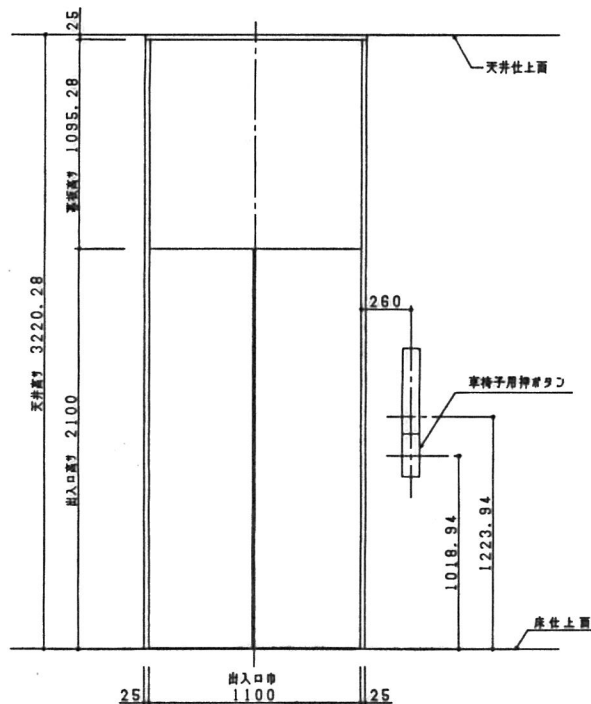
乗場仕様	
三方特	鋼板下地ダイノックフィルム (全 席)
扉	鋼板下地ダイノックフィルム (全 席)
ステーション	ステンレスヘアライフ仕上 (全 席)
客 板	鋼板下地ダイノックフィルム (1 席)



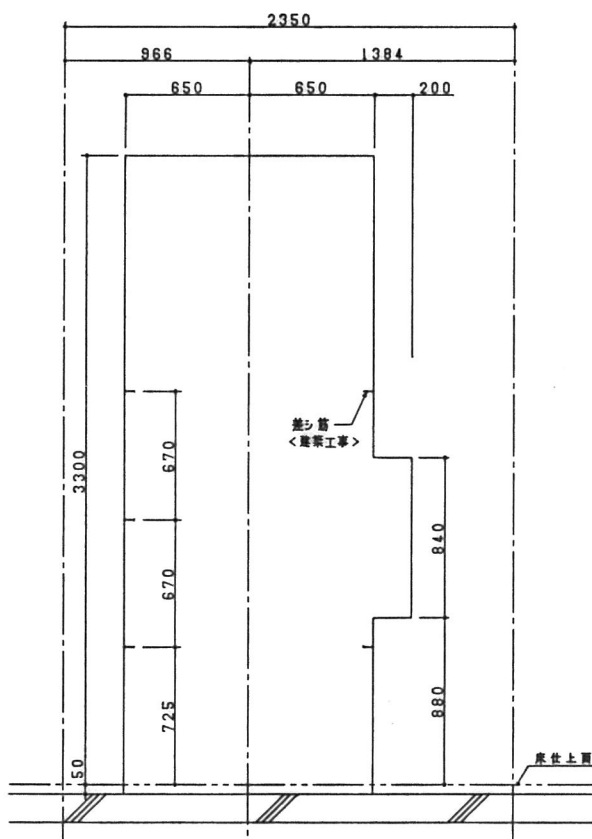
2, 3FL
乗場正面穴明図 (1/20)



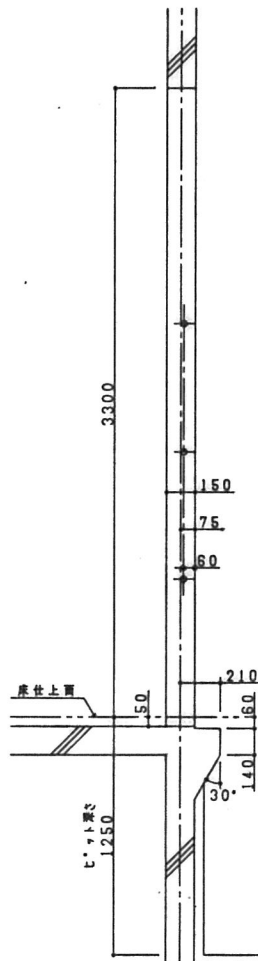
断面図



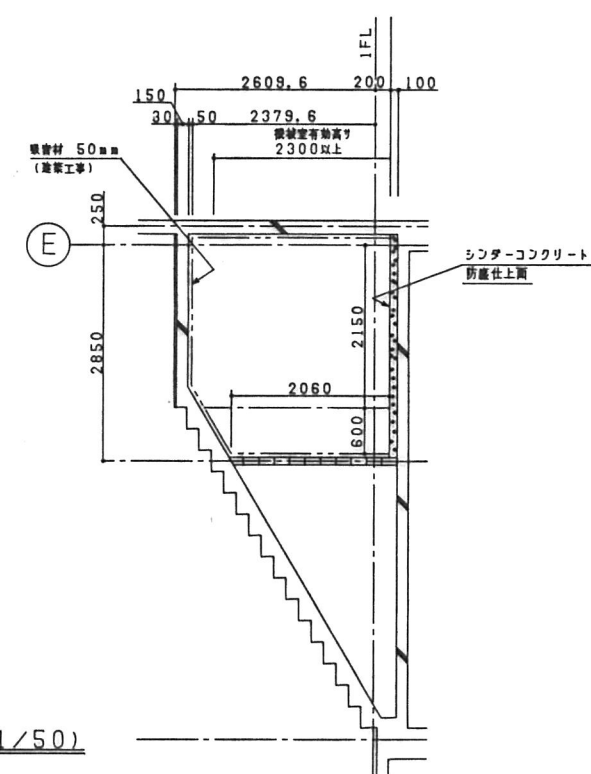
乗場正面図 (1/20)
(1FL)



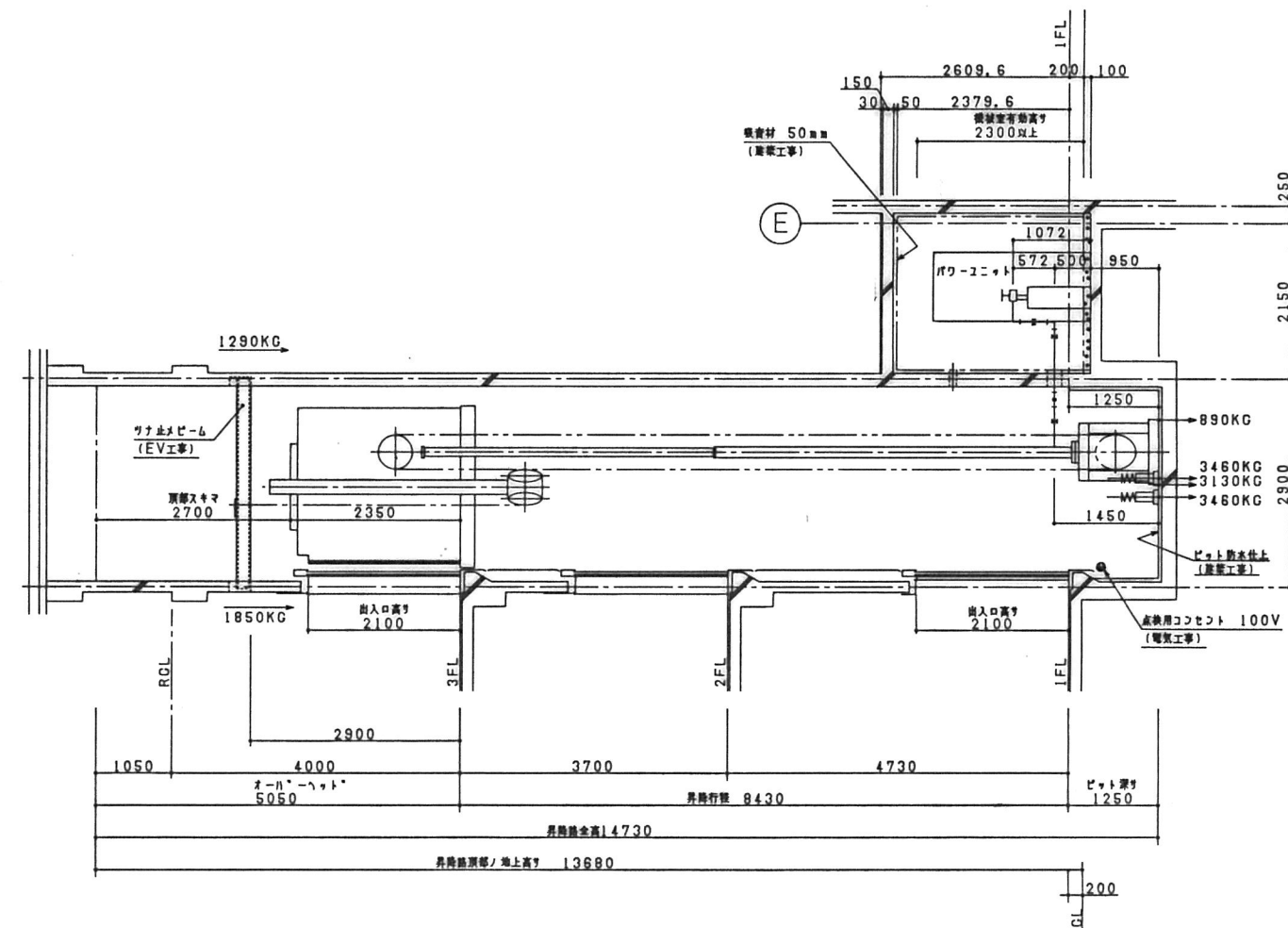
1FL
乗場正面穴明図 (1/20)



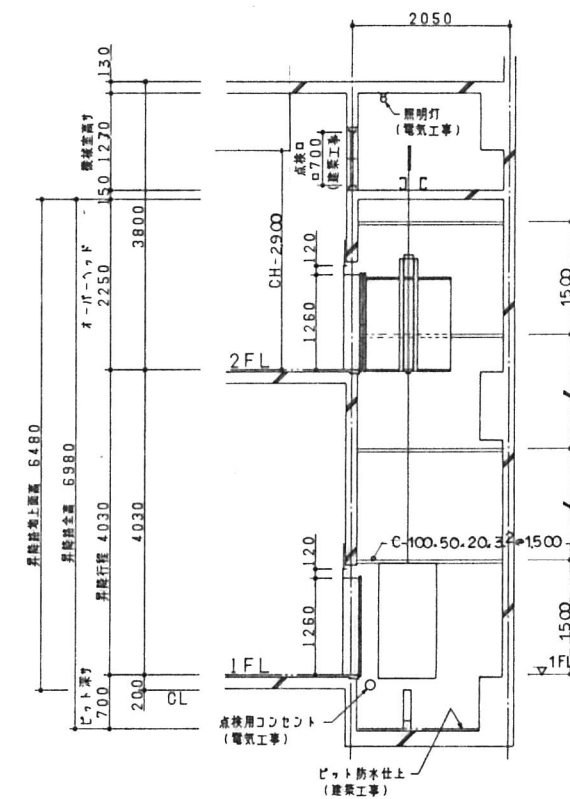
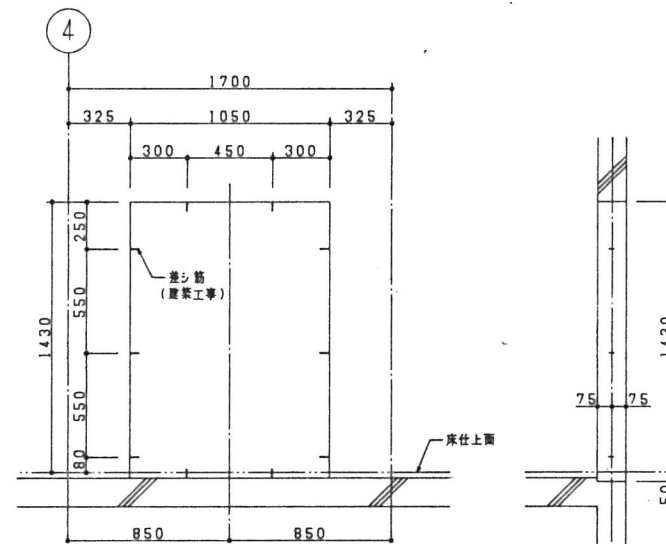
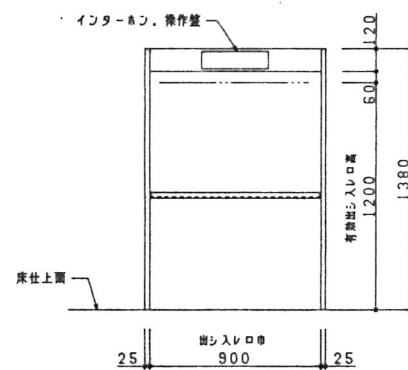
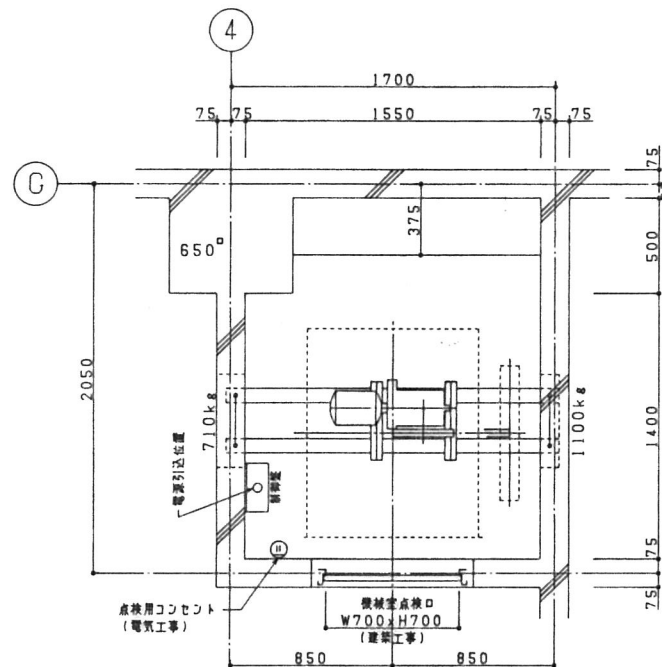
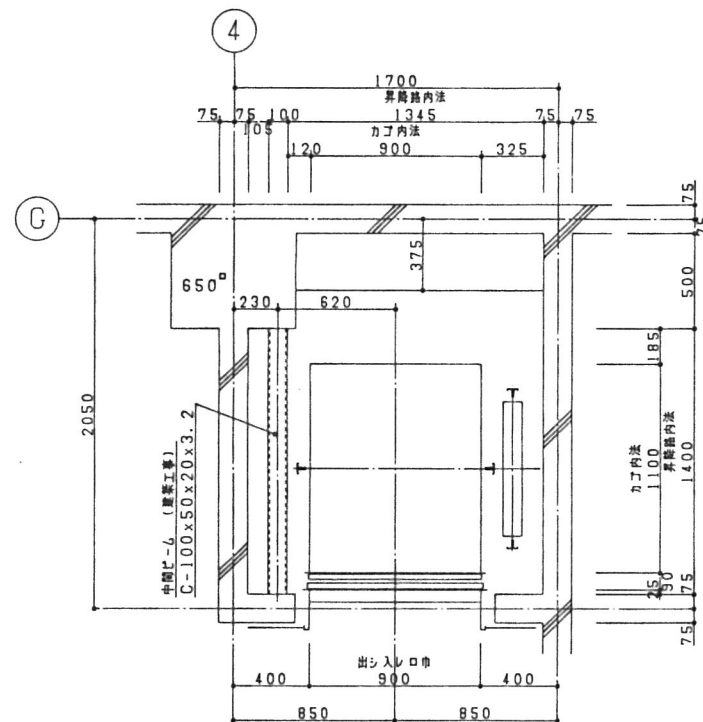
断面図



機械室縦断面図 (1/50)



昇降路縦断面図 (1/50)

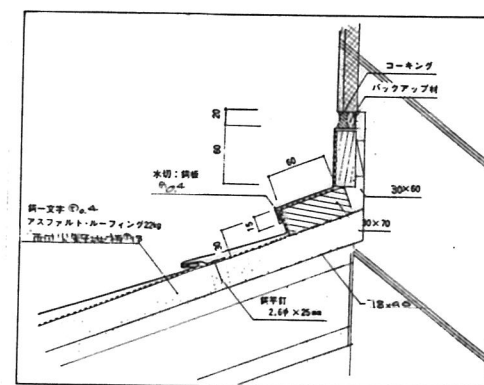
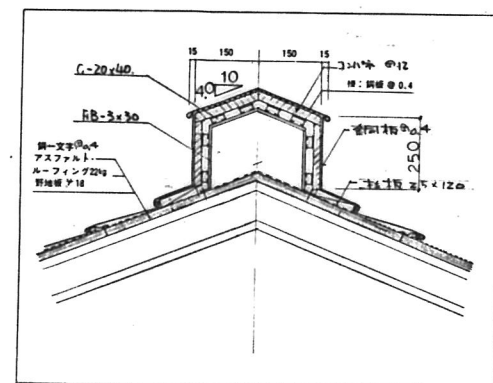
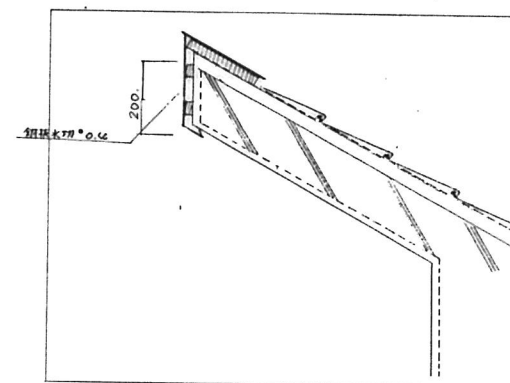
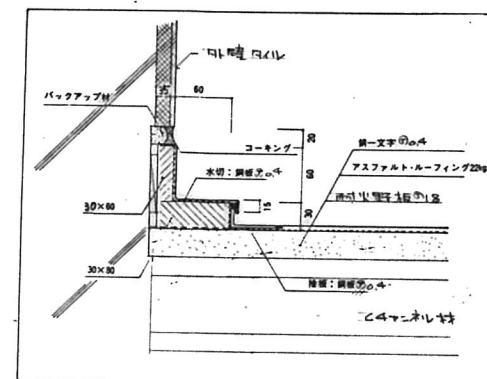
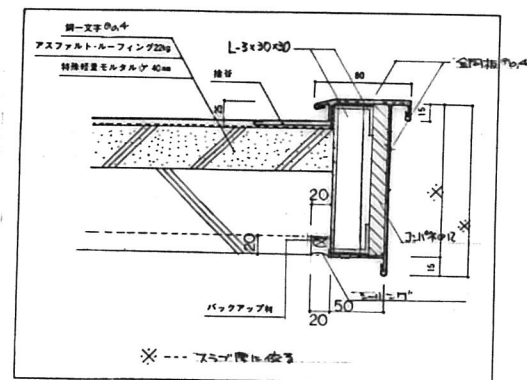
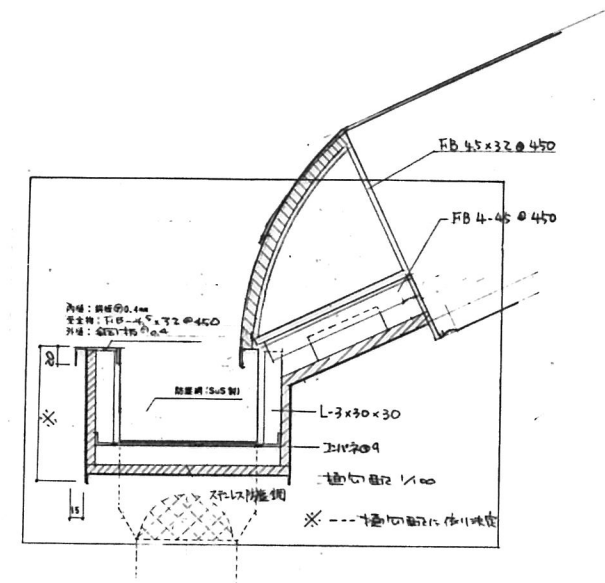
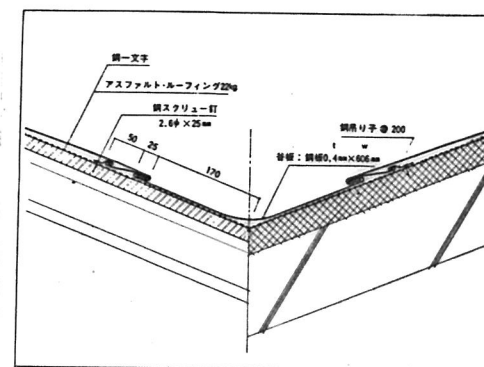
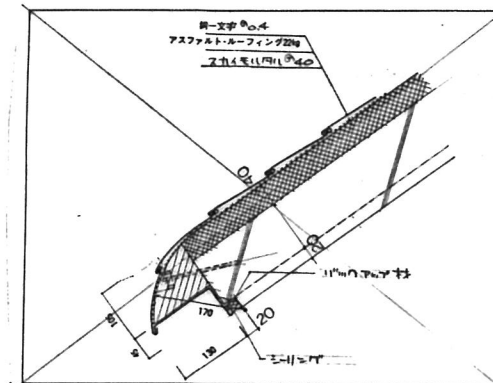


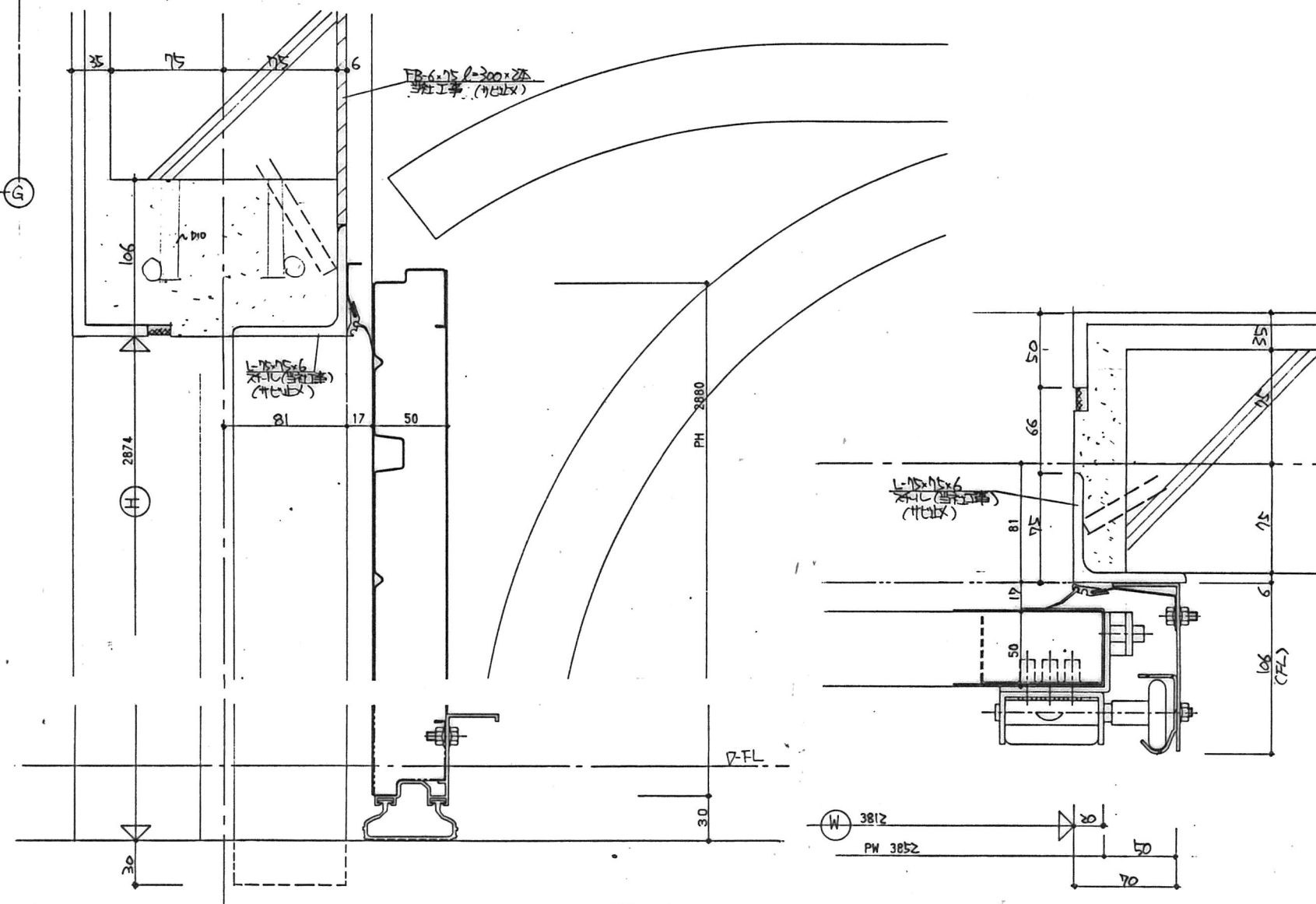
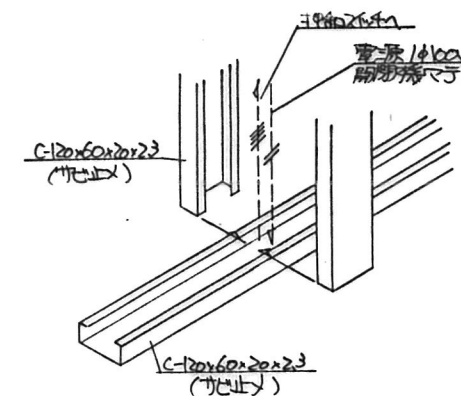
リフト仕様要項	
型式	
用途(台数)	配膳用・小荷物用(1台)
方式	交流一段速度歯車式
容量	300 kg
速度(電動機)	30 m/min 2.2kw
停止箇所	2 停止 (1 - 2F)
カゴ内法	900 x 1100 x 1200
電源	210V 60Hz 3φ
戸閉閉	<div> <div> \downarrow </div> <div> \uparrow </div> </div> 手動式 2枚戸上下閉 手動式 2枚戸上下閉
操作方式	相互屠制
設備容量	3.8 KVA
動力接地	3.5sq(65mm) 2sq
開閉器	15 AT

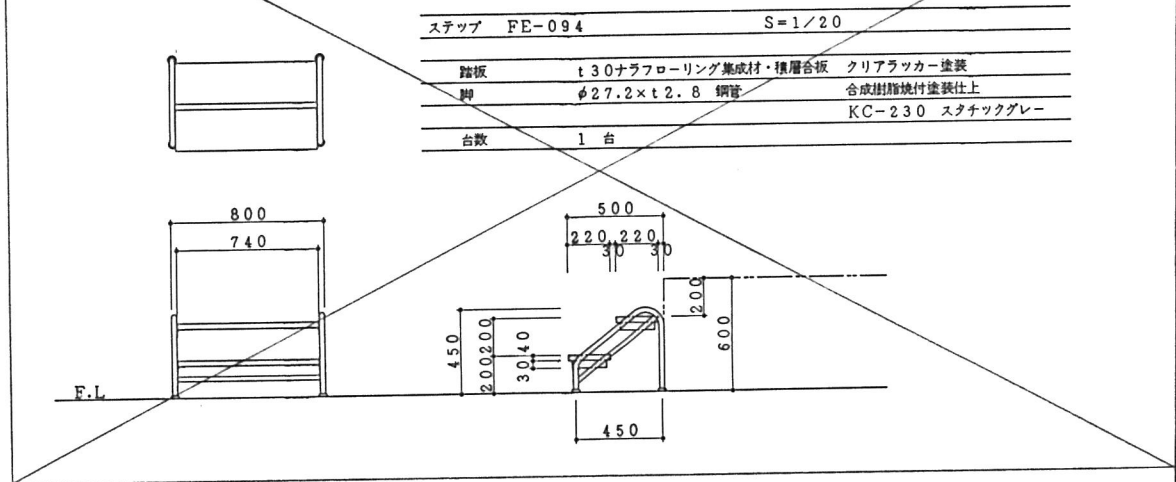
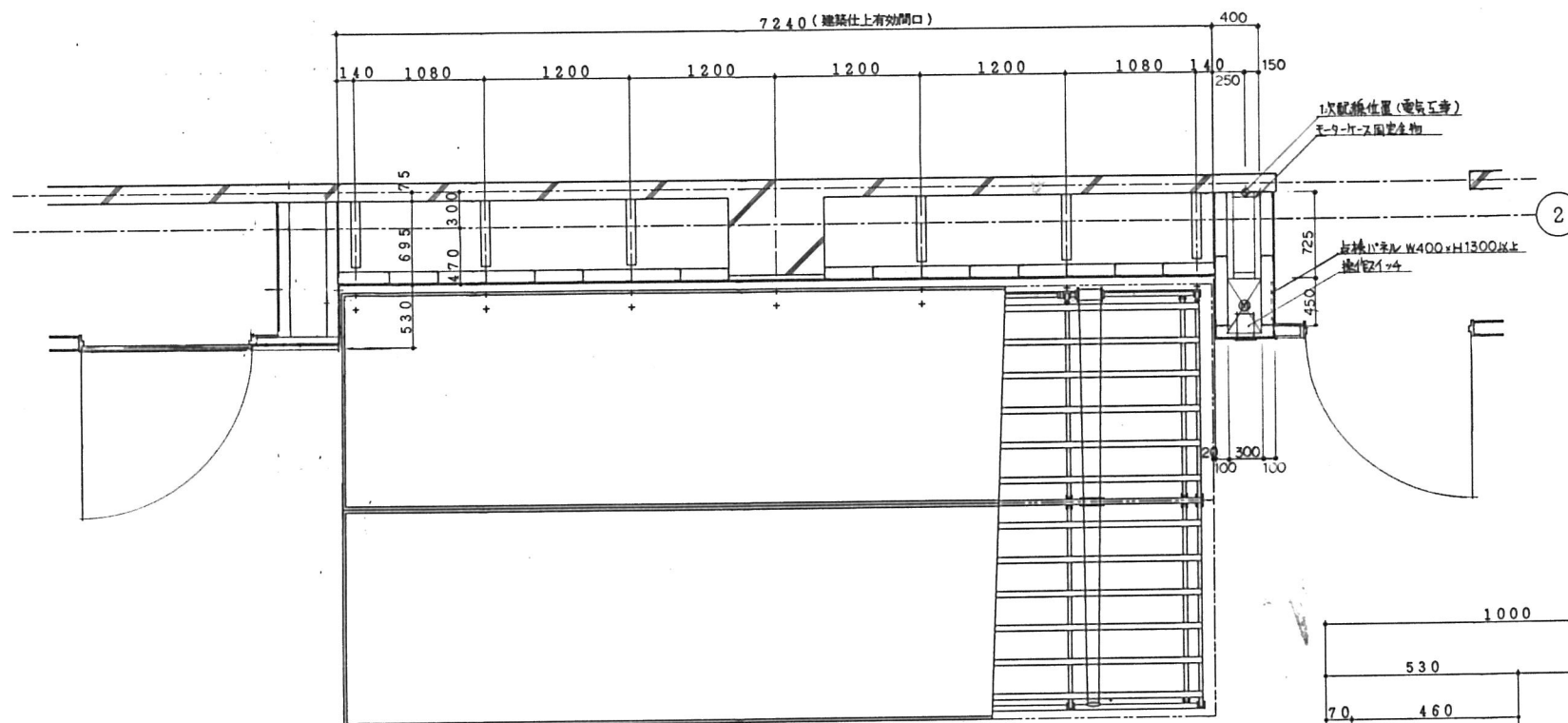
材 質 及 ビ 仕 上	
三 方 枠	鋼板塗装仕上 (全層)
扉	鋼板塗装仕上 (全層)
敷 居	L-65X65X6
カゴ室	鋼板塗装仕上
カゴ床	t3.2 鋼鋼板
カゴ扉	鋼板塗装仕上

- ④ (建築、電気工事)
 1. 昇降路及び機械室の築造工事
 2. 機械室床及び各層出入レロの孔明工事
(作作業、通話装置を含む)
 3. 機械室出入口設備工事
(天井部分の点検口及びタラップ設置工事を含む)
 4. ビット防水工事
 5. ビット下使用の場合の建築修繕工事
 6. 動力電源 (接地工事を含む) の機械室受電箱
迄の引込工事
 7. 機械室内の照明設備及び点検用コンセント設備工事

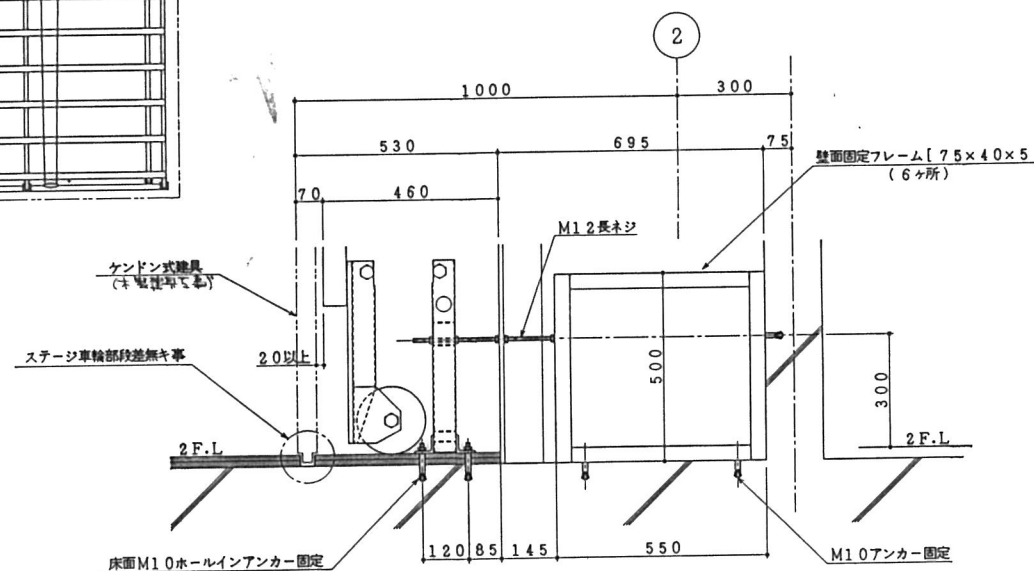
電源引込位置
動力用：AC-3φ・210V-60Hz
アース線：（第三種接地- 2mm²）
照明用：AC-1φ・100V-60Hz
（電気工事）





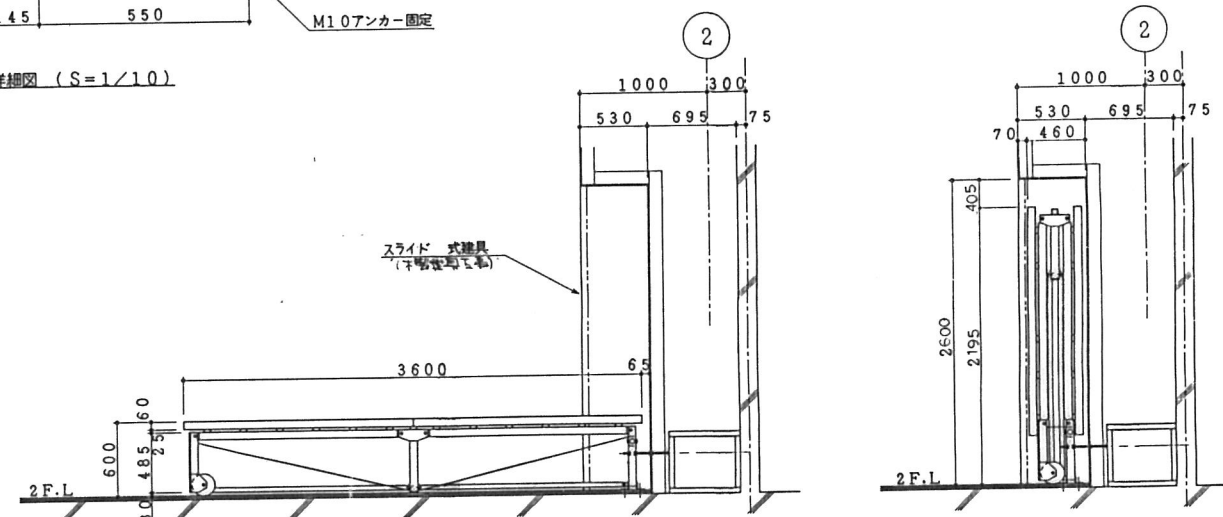
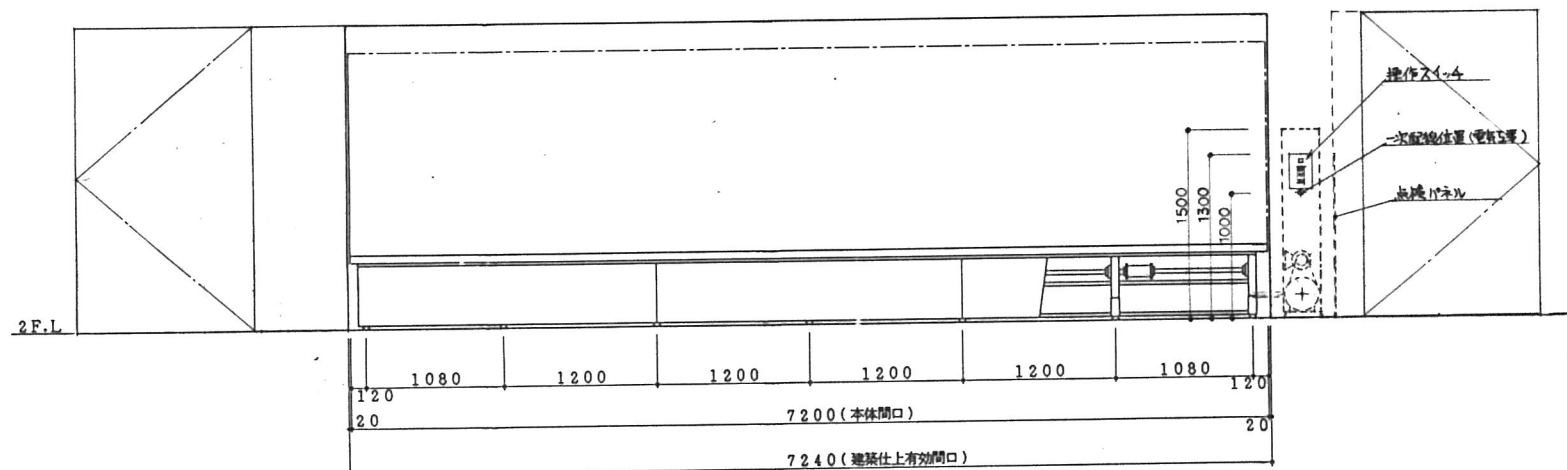


ステップ	FE-094	S=1/20
踏板	t30ナラフローリング集成材・横層合板	クリアラッカー塗装
脚	φ27.2×t2.8 鋼管	合成樹脂焼付塗装仕上
台数	1台	KC-230 スタチックグレー



建機固定部詳細図 (S=1/10)

電動式収納ステージ	DS-10	S=1/30
本体主要部仕様		
ステージフロア	t33ナラフローリング化粧合板 (t18合板下地 t15仕上材)	
カマチ	ナラ集成材 05×11×11	
幕板	t12ラワン合板 ビニールレザー張り	
モーターケース	300×50×t4 軽量清彩鋼 合成樹脂塗装仕上	(仕上ハスステージ工事外)
フレーム		
脚	60×60×t2.3 角鋼管	合成樹脂塗装仕上
大引	60×30×t2.3 角鋼管	合成樹脂塗装仕上
横太	50×50×t1.6 角鋼管	合成樹脂塗装仕上
駆動装置		
モーター	3相200V 0.75kw	
操作盤		
ブッシュボタン方式	(使用・収納・非常停止)	
壁面固定金物	6ヶ	
建機床仕上	タイルカーペット (コンクリート下地)	
設置階	2 階	



大野町役場都市整備課 S=1/30