

# 上吉和 ぼうさいマップ

廿日市市 平成25年3月

## ぼうさいマップに関する注意事項

このマップは、地域のみなさんと防災座談会を重ねながら作成したものです。マップには、地域の災害履歴や危険箇所、避難場所、避難時の注意箇所などをまとめています。ご家庭などで最寄りの避難場所・避難経路などを確認し、早めの避難ができるよう、備えておきましょう。

## 我が家の防災メモ

家族の集会所

家族の連絡先

緊急時の連絡先  
**吉和支所：0829-77-2111 (代表)**  
**廿日市市役所：0829-20-0001 (代表)**

災害伝言ダイヤル

伝言を録音する → 171 → 「被災地の方」は自分の電話番号を「被災地以外の方」は被災地の方の電話番号を

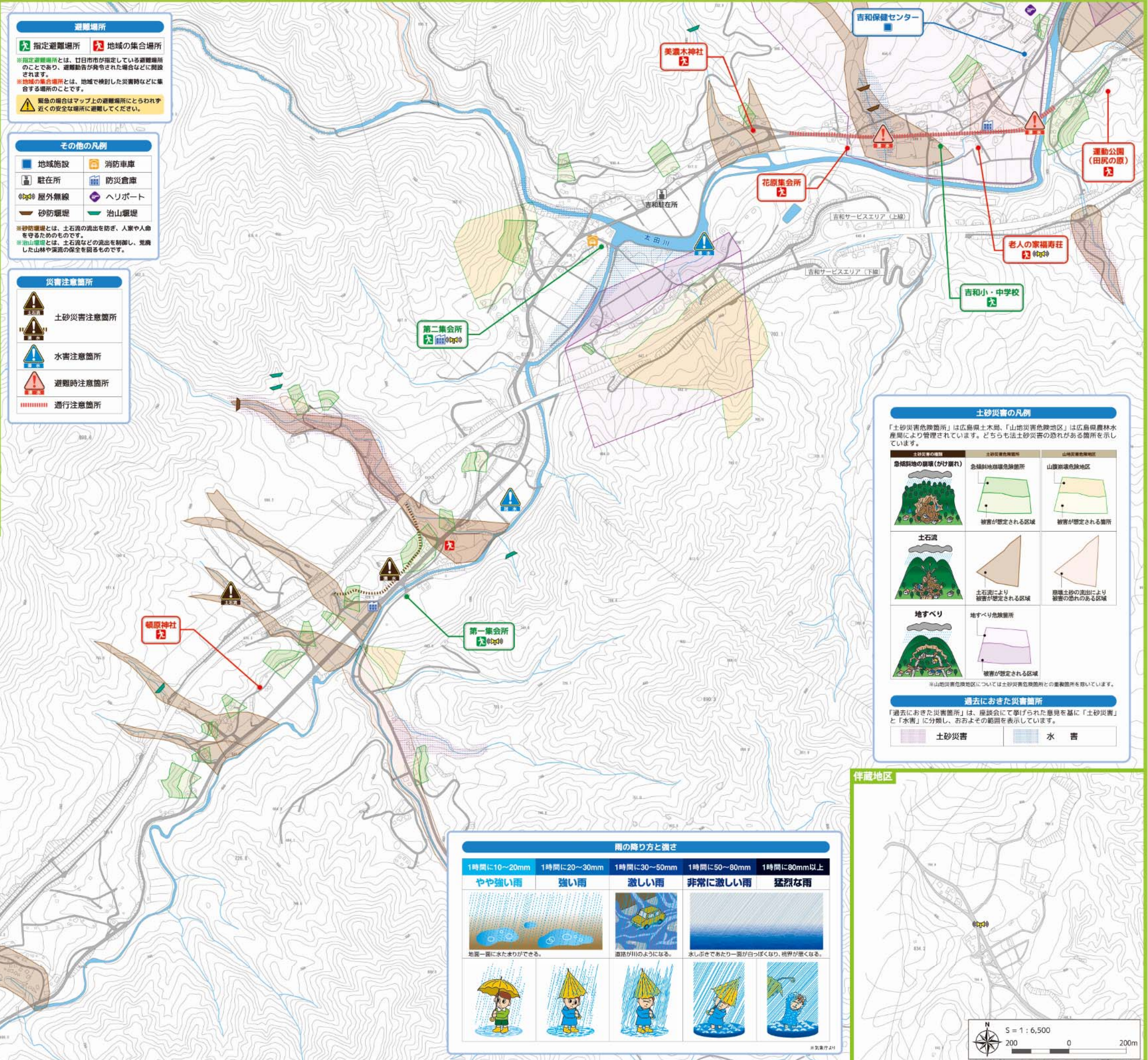
伝言を再生する → 「1」を選択 → 「2」を選択

市外局番-000-0000 → 録音 30秒 → 再生 30秒

メモ

## ぼうさいマップに関するお問合せ

廿日市市 総務部 危機管理課 〒738-8501 広島県廿日市市下平良一丁目 11-1  
 TEL: (0829)30-9102 / FAX: (0829)32-1059



### 避難場所

**指定避難場所** (指定された避難場所) **地域の集会所** (地域の集会所)

※指定避難場所とは、廿日市市が指定している避難場所のことであり、避難勧告が発令された場合などに開設されます。

※地域の集会所とは、地域で検討した災害時などに集まる場所のことです。

緊急の場合はマップ上の避難場所にとらわれず、近くの安全な場所に避難してください。

### その他の凡例

■ 地域施設 ■ 消防車庫  
 ■ 駐在所 ■ 防災倉庫  
 ● 屋外無線 ● ヘリポート  
 ■ 砂防堰堤 ■ 治山堰堤

※砂防堰堤とは、土石流の流出を防ぎ、人家や人命を守るためのものです。  
 ※治山堰堤とは、土石流などの流出を制御し、荒廃した山林や渓流の保全を図るものです。

### 災害注意箇所

▲ 土砂災害注意箇所  
 ▲ 水害注意箇所  
 ▲ 避難時注意箇所  
 ■■■■■ 通行注意箇所

## 土砂災害の凡例

「土砂災害危険箇所」は広島県土木、「山地災害危険地区」は広島県農林水産局により管理されています。どちらも土砂災害の恐れがある箇所を示しています。

土砂災害の種類	土砂災害危険箇所	山地災害危険地区
急傾斜地の崩壊(けいざい)	急傾斜地崩壊危険箇所	山腹崩壊危険地区
	被害が想定される区域	被害が想定される箇所
土石流	土石流により被害が想定される区域	崩壊土砂の流出により被害の恐れのある区域
地すべり	地すべり危険箇所	被害が想定される区域

※山地災害危険地区については土砂災害危険箇所との重複箇所を除いています。

過去におきた災害箇所  
 「過去におきた災害箇所」は、座談会にて挙げられた意見を基に「土砂災害」と「水害」に分類し、おおよその範囲を表示しています。

■ 土砂災害 ■ 水害

### 雨の降り方と強さ

1時間に10~20mm	1時間に20~30mm	1時間に30~50mm	1時間に50~80mm	1時間に80mm以上
やや強い雨	強い雨	激しい雨	非常に激しい雨	猛烈な雨
地面一面に水たまりができる。	道路が川のようになる。	水はぶきであたり一面が白っぽくなり、視界が悪くなる。		

