

友和地区西部 ぼうさいマップ

甘日市 平成25年3月

ぼうさいマップに関する注意事項

このマップは、友和地区のみならずワークショップを重ねながら作成したものです。マップには、地区の災害履歴や危険箇所、避難場所、避難時の注意事項などをまとめています。ご家庭などで最寄りの避難場所・避難経路などを確認し、早めの避難ができるよう備えておきましょう。



緊急時の連絡

緊急時の連絡先
 佐伯支所：0829-72-1111 (代表)
 甘日市市役所：0829-20-0001 (代表)
 友和市民センター：0829-74-0001

災害伝言ダイヤル

伝言を録音する 171 (1)を速記
 再生する 1 (1)を速記

伝言を録音する 市外局番-000-0000 (2)を速記
 再生する 2 (2)を速記

録音 30秒
 再生 30秒

避難場所

指定避難場所 地区の集合場所

※指定避難場所とは、甘日市が指定している避難場所のことであり、避難勧告が発令された場合などに開設されます。
 ※地区の集合場所とは、地区で検討した災害時に集まる場所のことです。

緊急の場合はマップ上の避難場所にとらわれず、近くの安全な場所に避難してください。

災害注意箇所

土砂災害注意箇所
 水害注意箇所
 河川注意箇所
 避難時注意箇所
 通行注意箇所

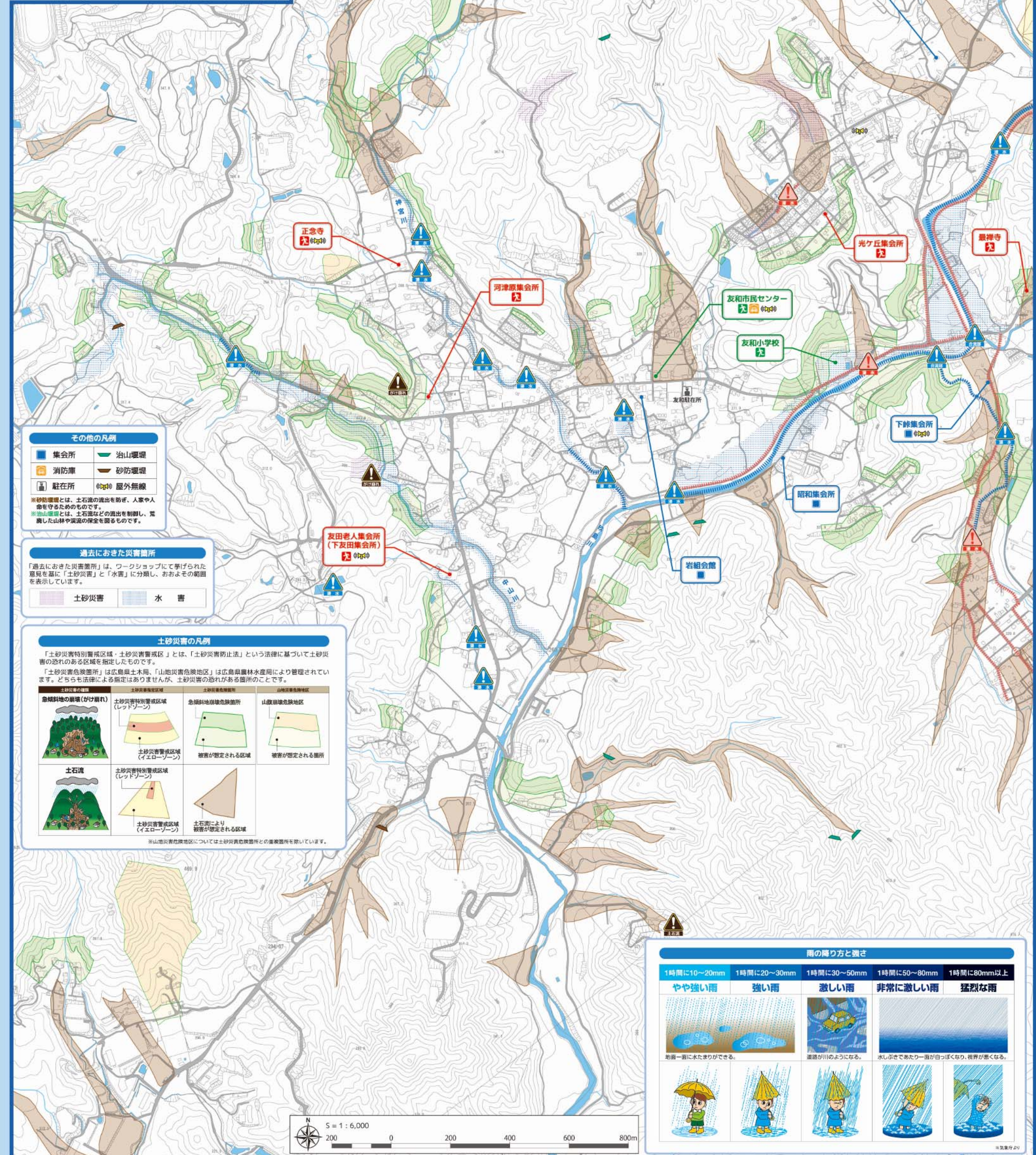
甘日市市総務部 危機管理課

〒738-8501 広島県甘日市市下平良一丁目 11-1
 TEL: (0829)30-9102 / FAX: (0829)32-1059

我が家の防災メモ

家族の集合場所

家族の連絡先



その他の凡例

集会所 消火庫 駐在所 山崩れ 砂防堰堤 屋外無線

※砂防堰堤とは、土石流の流出を防止、人家や人命を守るためのものです。
 ※山崩れとは、土石流などの流出を抑制し、荒廃した山林や渓流の保全を図るものです。

過去におきた災害箇所

「過去におきた災害箇所」は、ワークショップにて挙げられた意見を基に「土砂災害」と「水害」に分類し、おおよその範囲を表示しています。

土砂災害 水害

土砂災害の凡例

「土砂災害特別警戒区域・土砂災害警戒区域」とは、「土砂災害防止法」という法律に基づいて土砂災害の恐れのある区域を指定したものです。
 「土砂災害危険箇所」は広島土木局、「山地災害危険地区」は広島県農林水産局により管理されています。どちらも法律による指定はありませんが、土砂災害の恐れがある箇所のことです。

急傾斜地の崩壊(かけ崩れ)	土砂災害特別警戒区域(レッドゾーン)	急傾斜地崩壊危険箇所	山地災害危険地区
	土砂災害警戒区域(イエローゾーン)	被害が想定される区域	被害が想定される箇所
土石流		土砂災害警戒区域(イエローゾーン)	
		土砂災害により被害が想定される区域	

※山地災害危険地区については土砂災害警戒区域との重複箇所を削いでいます。

雨の降り方と強さ

1時間に10~20mm	1時間に20~30mm	1時間に30~50mm	1時間に50~80mm	1時間に80mm以上
やや強い雨	強い雨	激しい雨	非常に激しい雨	猛烈な雨
地面一面に水たまりができる。	道路が川のようになる。		水しぶきであたり一面が白っぽくなり、視界が悪くなる。	

