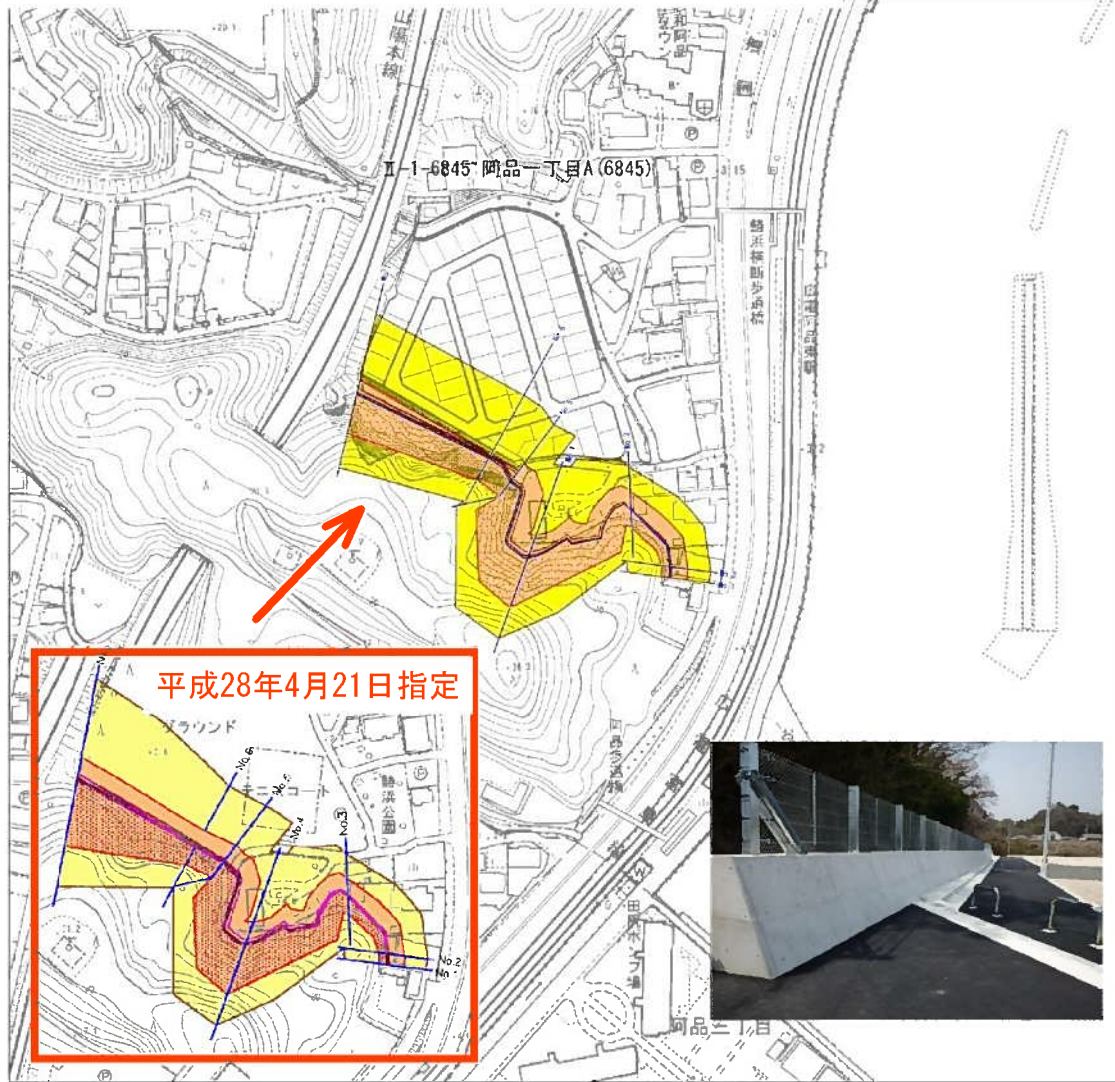


土砂災害警戒区域・土砂災害特別警戒区域 区域図

民間造成工事の完了による、
土砂災害警戒区域及び土砂災害特別警戒区域の範囲の変更



凡 例	
土砂災害警戒区域	
移動による力が100kN/m ² を二倍する区域	
移動による力が100kN/m ² 以下の区域	
堆積高が3mを上回る区域	
堆積高が3m以下の区域	
特別警戒区域	

告示年月日	平成 年 月 日
告示番号	広島県告示 第 号
様式-1(急)	平面図
自然現象の種類	急傾斜地の崩壊
図番	II-1-6845
図名	阿品一丁目A(6845)
所在地	廿日市市阿品一丁目

力の区分	区間	No.1~No.2間	No.2~No.3間	No.3~No.4間	No.4~No.5間	No.5~No.6間	No.6~No.7間
移動による力の100kN/m ² を上回る区域(kN/m ²)	移動高 (m)	103.7	136.3	136.3	125.1	131.7	
	移動高 (m)	0.75	0.75	0.75	0.75	0.75	
	移動高 (m)	0.75	0.75	0.75	0.75	0.75	
移動による力が100kN/m ² 以下の区域(kN/m ²)	移動高 (m)	96.7	96.7	93.8	97.3	97.3	91.3
	移動高 (m)	0.75	0.75	0.75	0.75	0.75	
	移動高 (m)	0.75	0.75	0.75	0.75	0.75	
堆積高が3mを上回る区域(kN/m ²)	堆積高 (m)	20.8	-	15.7	16.7	15.3	19.3
	堆積高 (m)	4.1	-	3.3	3.3	3.8	3.8
	堆積高が3m以下の区域(kN/m ²)	15.2	14.2	13.2	13.2	14.2	14.2
堆積高 (m)	堆積高 (m)	2.6	2.8	2.5	2.6	2.8	2.6
	堆積高 (m)						

位置図



・国土地理院も数値地図25000(地図画像)『広島』を掲載
 ・この地図は、廿日市市の承認を得て、同市発行の2.5万分の1地形図を複製したものである。(承認番号 平24 第83791号)