

報告第7号

専決処分につき承認を求めることについて

地方自治法（昭和22年法律第67号）第179条第1項の規定により、次のとおり専決処分したから、同条第3項の規定により報告し、市議会の承認を求める。

平成28年5月26日

廿日市市長 眞野 勝 弘

- 1 専決処分の内容 別紙のとおり
- 2 専決処分年月日 平成28年4月19日

平成28年度

廿日市市一般会計補正予算
(第1号)

広島県廿日市市



平成28年度廿日市市一般会計補正予算（第1号）

平成28年度廿日市市の一般会計補正予算（第1号）は、次に定めるところによる。

（歳入歳出予算の補正）

- 第1条 既定の歳入歳出予算の総額に歳入歳出それぞれ14,442千円を追加し、歳入歳出予算の総額を歳入歳出それぞれ47,124,442千円とする。
- 2 歳入歳出予算の補正の款項の区分及び当該区分ごとの金額並びに補正後の歳入歳出予算の金額は、「第1表 歳入歳出予算補正」による。

平成28年4月19日

廿日市市長 眞野勝弘

第1表 歳入歳出予算補正
歳 入

款	項	補正前の額	補正額	計
		千円	千円	千円
18	繰入金	1,293,290	14,442	1,307,732
	1 基金繰入金	1,293,290	14,442	1,307,732
	歳入合計	47,110,000	14,442	47,124,442

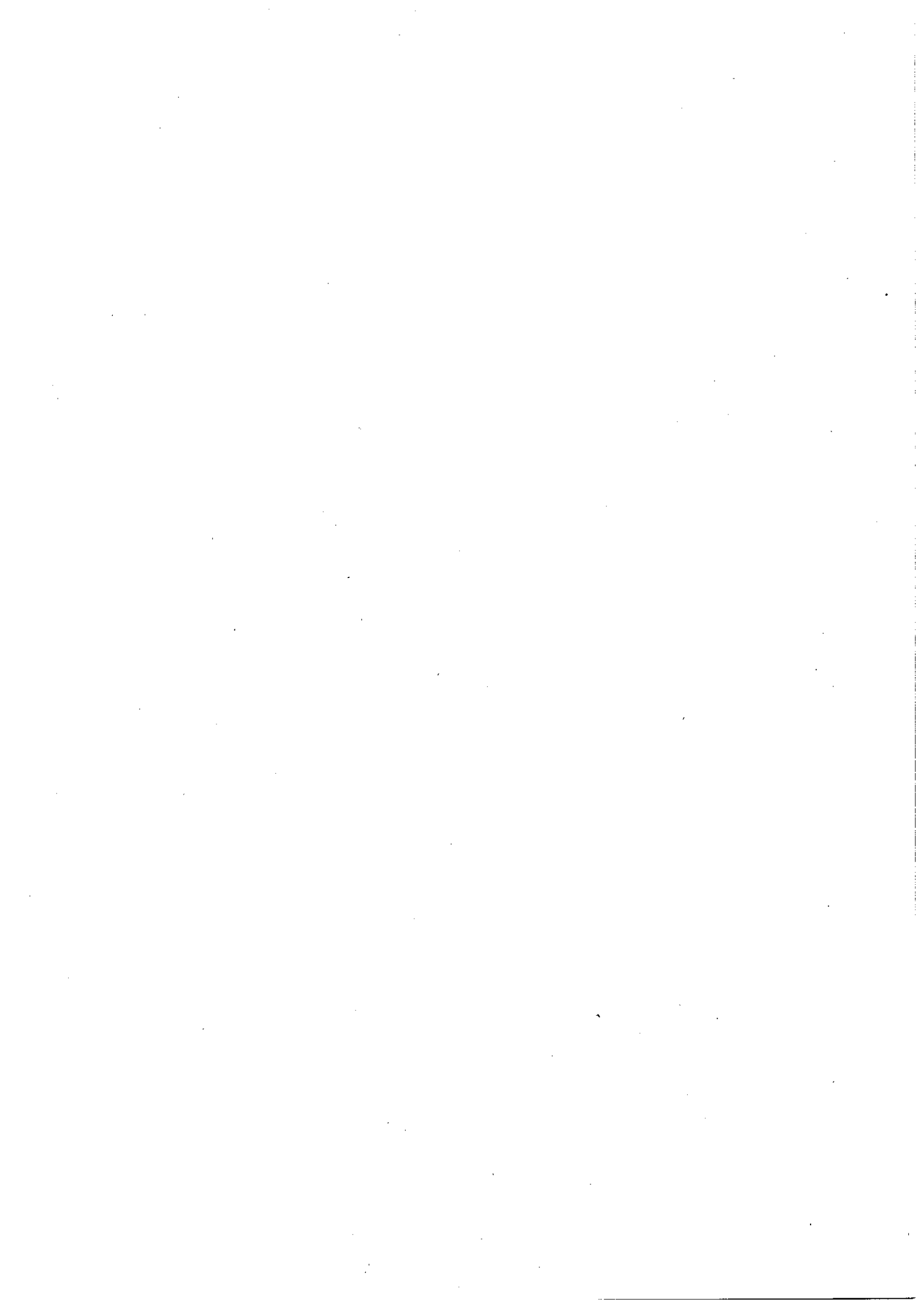
歳 出

款	項	補正前の額	補正額	計
		千円	千円	千円
2	総務費	5,836,252	12,817	5,849,069
	1 総務管理費	4,945,797	12,817	4,958,614
3	民生費	15,648,040	1,625	15,649,665
	4 災害救助費	1	1,625	1,626
	歳出合計	47,110,000	14,442	47,124,442

平成28年度

廿日市市一般会計歳入歳出
補正予算事項別明細書
(第1号)

広島県廿日市市



歳入歳出補正予算事項別明細書

1 総括
(歳入)

款	補正前の額 千円	補正額 千円	計 千円
18 繰入金	1,293,290	14,442	1,307,732
歳入合計	47,110,000	14,442	47,124,442

一般会計

(歳 出)

款	補正前の額	補 正 額	計
	千円	千円	千円
2 総務費	5, 836, 252	12, 817	5, 849, 069
3 民生費	15, 648, 040	1, 625	15, 649, 665
歳 出 合 計	47, 110, 000	14, 442	47, 124, 442

補正額の財源内訳			
特 国県支出金	定 地方債	財 その他	源 一般財源
千円	千円	千円	千円
			12,817
			1,625
0	0	0	14,442

一般会計

2 歳 入

18款 繰入金

14,442千円

1項 基金繰入金

14,442千円

目	補正前の額	補正額	計
1 財政調整基金繰入金	千円 870,000	千円 14,442	千円 884,442
計	1,293,290	14,442	1,307,732

節		説	明
区 分	金 額		
1 財政調整基金 繰入金	千円 14,442	財政調整基金繰入金	千円 14,442

18款 繰入金

3 歳 出

2 款 総務費

12,817千円

1 項 総務管理費

12,817千円

目	補正前の額	補正額	計	補正額の財源内訳			
				特 定 財 源			一般財源
				国県支出金	地方債	その他	
13 諸費	千円 189,109	千円 12,817	千円 201,926	千円	千円	千円	千円 12,817
計	4,945,797	12,817	4,958,614	0	0	0	12,817

3 款 民生費

1,625千円

4 項 災害救助費

1,625千円

1 災害救助費	1	1,625	1,626				1,625
計	1	1,625	1,626	0	0	0	1,625

節		説	明
区 分	金 額		
3 職員手当等	千円 6,211	004 熊本地震被災地支援事業	千円 12,817
9 旅費	4,875	職員の派遣に要する経費	11,426
11 需用費	1,731	災害応急物資購入費	1,391

13 委託料	162	002 熊本地震被災者支援事業	1,625
20 扶助費	1,463	被災者の受入に要する経費	

2款 総務費 3款 民生費

給 与 費

1 一般職 (1) 総括

区 分	職 員 数 (人)	給 与 費		
		給 料 (千円)	職 員 手 当 (千円)	計 (千円)
補正後	(16) 951	3,771,400	2,397,013	6,168,413
補正前	(16) 951	3,771,400	2,390,802	6,162,202
比 較	(0) 0	0	6,211	6,211

職員手当	区 分	管理職手当 (千円)	扶 養 手 当 (千円)	住 居 手 当 (千円)
	補正後	76,440	118,408	72,494
	補正前	76,440	118,408	72,494
	比 較	0	0	0
の 内 訳	区 分	期 末 手 当 (千円)	勤 勉 手 当 (千円)	夜 間 勤 務 手 当 (千円)
	補正後	931,865	571,663	13,000
	補正前	931,865	571,663	13,000
	比 較	0	0	0

明 細 書

共 済 費 (千円)	合 計 (千円)	備 考
1,273,385	7,441,798	※職員数欄の()は再任用短時間勤務職員 で外数である。
1,273,385	7,435,587	
0	6,211	

通 勤 手 当 (千円)	時 間 外 勤 務 手 当 (千円)	特 殊 勤 務 手 当 (千円)	管 理 職 員 特 別 勤 務 手 当 (千円)
62,670	367,255	1,121	
62,670	361,044	1,121	
0	6,211	0	0
休 日 勤 務 手 当 (千円)	地 域 手 当 (千円)	単 身 赴 任 手 当 (千円)	
60,000	121,329	768	
60,000	121,329	768	
0	0	0	

(2) 給料及び職員手当の増減額の明細

区 分	増 減 額 (千円)	増 減 事 由 別 内 訳	
			(千円)
給 料	0	給与改定に伴う増減分	0
		昇給に伴う増加分	0
		その他の増減分	0
職員手当	6,211	制度改正に伴う増減分	0
		その他の増減分	6,211

説 明	備 考
時間外勤務手当の増加分	6,211