

廿日市市 木材利用センターたより 2024. 1月号



けん玉発祥の地 Since 1921

はっかいち

〒738-0021

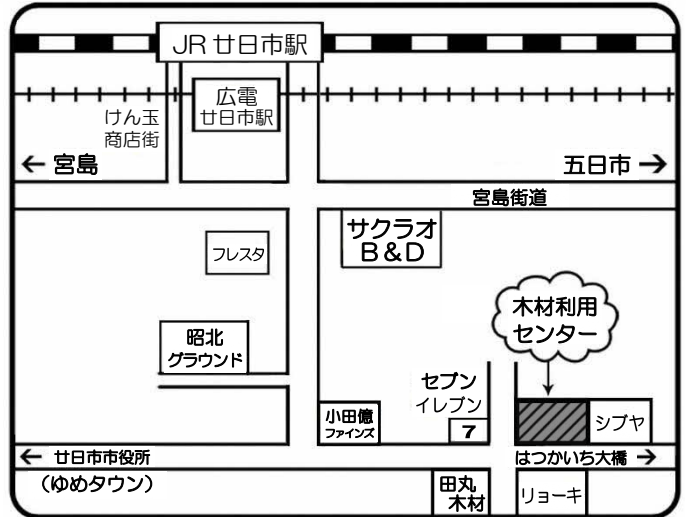
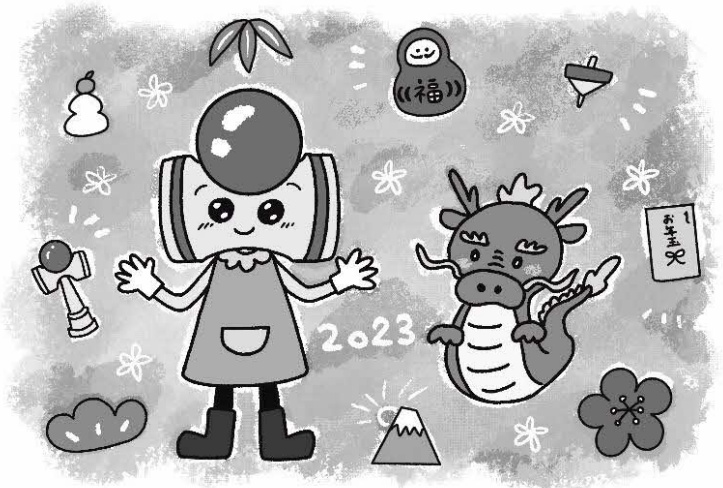
廿日市市木材港北5-95

TEL/FAX (0829) 32-2393

開館時間 9:30~16:30
閉館日 毎週月曜日/祝日
年未年始/お盆
駐車場 有り(15台)

《木材利用センター Facebook ページ》

Facebookで「廿日市市木材利用センター」と検索するか、右のQRコードより見ることができます。➡



教室はすべて予約制です。
お電話でお申し込みを受付しています。
教室案内は、広報はっかいち、木材利用センター Facebook ページにも掲載しています。

1月の教室のご案内

園児(保護者同伴) ~ 大人向け

けん玉教室

無料の貸し出し
けん玉あります!

日時: 1月20日(土)・28日(日)
各10:00~12:00

講師: 砂原宏幸 先生

参加費: 各300円

定員: 各30名



園児(保護者同伴) ~ 小学生向け

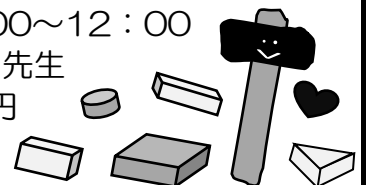
ハザイでつくろう

日時: 1月13日(土)・27日(土)
各10:00~12:00

講師: 三上敬子 先生

参加費: 各300円

定員: 各15名



大人向け

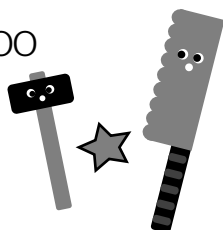
DIY教室 (初心者向け)

日時: 1月24日(水)
10:00~13:00

講師: 三上敬子 先生

参加費: 2000円~

定員: 3~5名



DIY教室について

- ★定員は3~5名程度(作る作品や参加者の力量により人数を決定します。)
- ★参加費用は2000円~
作品の大きさ、木材の種類などによって、相談の上、決定します。
- ★1~2回程度の講師との電話相談必須です。
- ★作品は原則3時間以内で作れる物とします。



2月の教室のご案内



<p>大人向け DIY教室 (初心者向け)</p> <p>日時: 2月 7日 (水) 2月21日 (水) 各 10:00~13:00</p> <p>講師: 三上敬子 先生 参加費: 各 2000 円~ 定員: 各 3~5名</p> <p>初めてのDIY にオススメです。 簡単な物でしたら材料付きです。 かなりお得です! (持込もOK)</p>	<p>園児(保護者同伴) ~ 大人向け けん玉教室</p> <p>日時: 2月 3日 (土) 2月 18日 (日) 各 10:00~12:00</p> <p>講師: 砂原宏幸 先生 参加費: 各 300 円 定員: 各 30名</p> <p>参加者の方の年齢や個性に合わせて 楽しく指導します。見学だけでも OKです。お気軽にどうぞ~!</p>	<p>園児(保護者同伴) ~ 小学生向け ハザイでつくろう</p> <p>日時: 2月 10日 (土) 10:00~12:00</p> <p>講師: 三上敬子 先生 参加費: 300 円 定員: 15名</p> <p>色々な形の端材を用意しています。 自由に何でも作ってみてね~☆ ボランティアさんもいるので安心!</p>
---	---	--

★イベント日程・休館日カレンダー★

2024年2月							休館日: <input type="checkbox"/>
月 MON	火 TUE	水 WED	木 THU	金 FRI	土 SAT	日 SUN	
♥	♥	♥	1	2	3 けん玉 教室	4	
5	6	7 DIY 教室	8	9	10 ハザイ でつくろう	11 建国記念 の日	
12 振替休日	13	14	15	16	17	18 けん玉 教室	
19	20	21 DIY 教室	22	23 天皇 誕生日	24	25	
26	27	28	29	♥	♥	♥	

木工品の展示販売

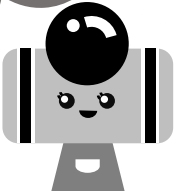
本館1Fの展示室にて木工品の販売をしています。
見学だけでも大歓迎ですので、
どうぞお気軽にお越し下さい~!!

アウトレット けん玉

練習用けん玉 (B級品)

ヨゴレやキズ、フシなどがあったり、
サイズや見た目が少し規格外のもの
など。練習用けん玉(1200円)の
半額 → 600円で販売中です!
※当センター限定販売。
在庫状況により無い
時もあります。

みんなで
あそびに来てね!



けん玉マスコット
たまちゃん

木材利用センターは、ハザイ教室・けん玉教室、季節に合わせたイベント教室、木工サークルさんの作品展示・販売、けん玉の販売・ひもの修理、けん玉の製造見学などを行っています。展示室や施設見学は常時受け付けておりますので、ぜひご来館下さい。

けん玉製造見学をご希望の方は、あらかじめ予約が必要となりますので、当センターまでお問い合わせ下さい。ただし、材料の調達状況や年間の製造計画により、見学ができない場合もありますのでご了承下さい。

木材利用センターで製造したけん玉は、当センター以外でも下記の場所等で販売されていますので、在庫状況などは各所へお問い合わせ下さい。

- はつかいち観光協会
- ニューヤマザキデイリーストア (廿日市市役所店)
- 広島市郷土資料館
- はつこいマーケット

はつかいちにけん玉が発祥し、
令和3年に100周年をむかえました。

