

廿日市市 木材利用センターたより 2024. 3月号



けん玉発祥の地 Since 1921

はっかいち

〒738-0021

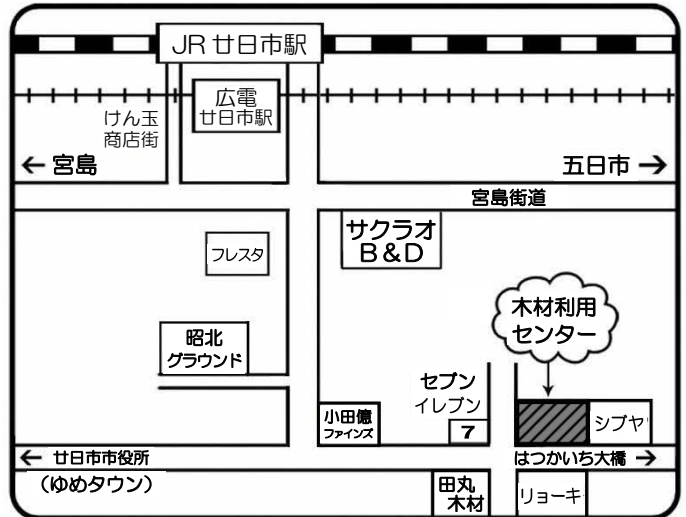
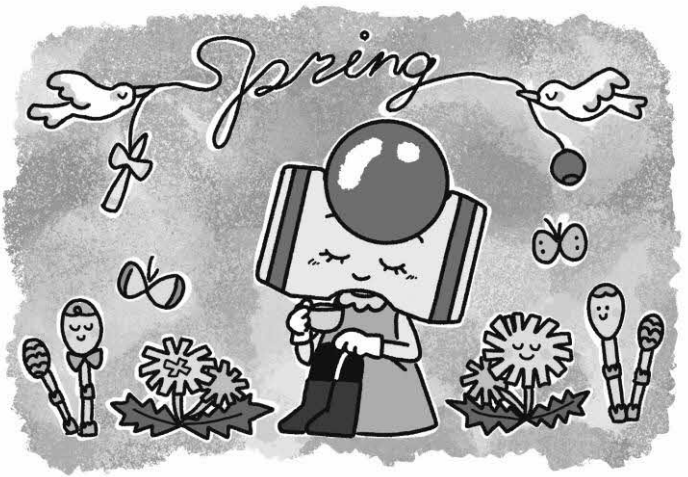
廿日市市木材港北 5-95

TEL/FAX (0829) 32-2393

開館時間 9:30~16:30
閉館日 毎週月曜日/祝日
年末年始/お盆
駐車場 有り(15台)

《木材利用センター Facebook ページ》

Facebook で「廿日市市木材利用センター」と検索するか、右のQRコードより見ることができます。➡



教室はすべて予約制です。
お電話でお申し込みを受付しています。
教室案内は、広報はっかいち、木材利用センター Facebook ページにも掲載しています。

3月の教室のご案内

園児(保護者同伴) ~ 大人向け

けん玉教室

無料の貸し出し
けん玉あります!

日時: 3月 2日(土)・17日(日)
各 10:00~12:00

講師: 砂原宏幸 先生

参加費: 各300円

定員: 各30名



園児(保護者同伴) ~ 小学生向け

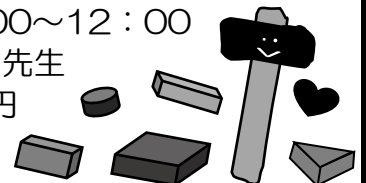
ハザイでつくろう

日時: 3月 9日(土)・23日(土)
各 10:00~12:00

講師: 三上敬子 先生

参加費: 各300円

定員: 各15名



大人向け

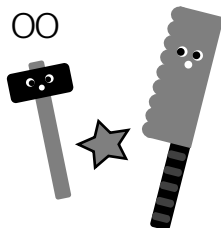
DIY 教室 (初心者向け)

日時: 3月 6日(水)・27日(水)
各 10:00~13:00

講師: 三上敬子 先生

参加費: 各2000円~

定員: 各3~5名



DIY 教室について

- ★定員は3~5名程度(作る作品や参加者の力量により人数を決定します。)
- ★参加費用は2000円~
作品の大きさ、木材の種類などによって、相談の上、決定します。
- ★1~2回程度の講師との電話相談必須です。
- ★作品は原則3時間以内で作れる物とします。



4月の教室のご案内



<p>大人向け DIY教室 (初心者向け)</p> <p>日時：4月10日(水) 4月24日(水) 各 10:00~13:00</p> <p>講師：三上敬子 先生 参加費：各 2000 円～ 定員：各 3～5名</p> <p>初めてのDIYにオススメです。 簡単な物でしたら材料付きです。 かなりお得です！(持込もOK)</p>	<p>園児(保護者同伴)～大人向け けん玉教室</p> <p>日時：4月6日(土) 4月28日(日) 各 10:00~12:00</p> <p>講師：砂原宏幸 先生 参加費：各 300 円 定員：各 30名</p> <p>参加者の方の年齢や個性に合わせて 楽しく指導します。見学だけでも OKです。お気軽にどうぞ～！</p>	<p>園児(保護者同伴)～小学生向け ハザイでつくろう</p> <p>日時：4月13日(土) 10:00~12:00</p> <p>講師：三上敬子 先生 参加費：300 円 定員：15名</p> <p>色々な形の端材を用意しています。 自由に何でも作ってみてね～☆ ボランティアさんもいるので安心！</p>
---	---	--

★イベント日程・休館日カレンダー★

2024年4月							休館日：
月 MON	火 TUE	水 WED	木 THU	金 FRI	土 SAT	日 SUN	
1	2	3	4	5	6 けん玉 教室	7	
8	9	10 DIY 教室	11	12	13 ハザイ でつくろう	14	
15	16	17	18	19	20	21	
22	23	24 DIY 教室	25	26	27 五月人形 をつくろう	28 けん玉 教室	
29 昭和の日	30						

小学生～大人向け 五月人形をつくろう

日時：4月27日(土)
10:00~12:00

講師：三上敬子 先生
参加費：800 円
定員：15名

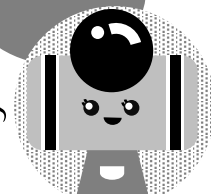
ミニけん玉パーツを使って
かわいい五月人形が出来ます♪



木工品の展示販売

本館1Fの展示室にて木工品の
販売をしています。
見学だけでも大歓迎ですので、
どうぞお気軽にお越し下さい～！！

みんなで
あそびに来てね♪



けん玉マスコット
たまちゃん

木材利用センターは、ハザイ教室・けん玉教室、季節に合わせたイベント教室、木工サークルさんの作品展示・販売、けん玉の販売・ひもの修理、けん玉の製造見学などを行っています。展示室や施設見学は常時受け付けておりますので、ぜひご来館下さい。

けん玉製造見学をご希望の方は、あらかじめ予約が必要となりますので、当センターまでお問い合わせ下さい。ただし、材料の調達状況や年間の製造計画により、見学ができない場合もありますのでご了承下さい。

木材利用センターで製造したけん玉は、当センター以外でも下記の場所等で販売されていますので、在庫状況などは各所へお問い合わせ下さい。

- はつかいち観光協会 ●ニューヤマザキデイリーストア(廿日市市役所店)
- 広島市郷土資料館 ●はつこいマーケット

はつかいちにけん玉が発祥し、
令和3年に100周年をむかえました。

