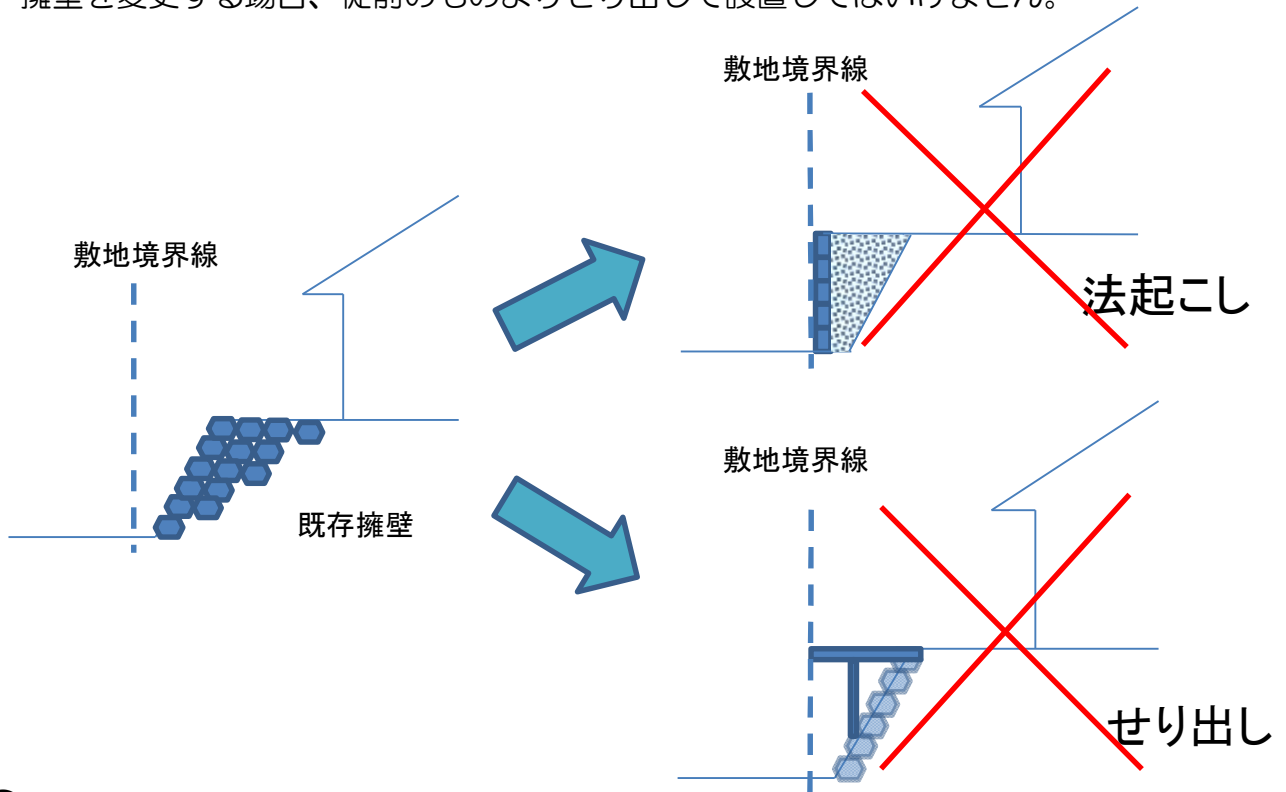


建築主および所有者の方へ

☆廿日市駅北地区地区計画区域内の規制☆ (特に注意が必要な事項)

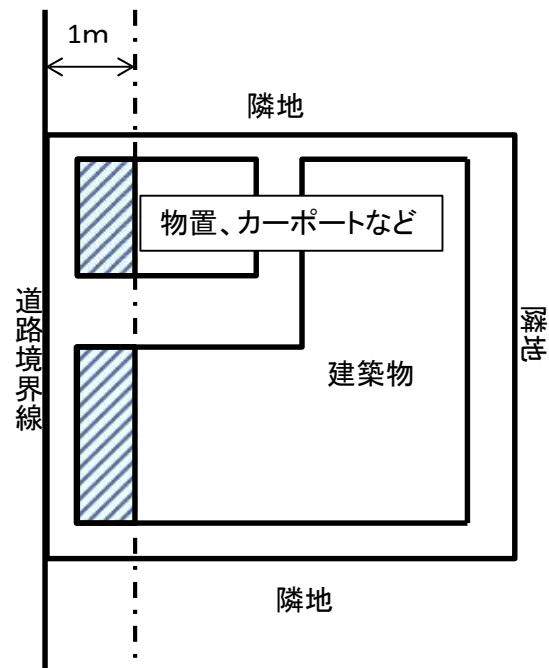
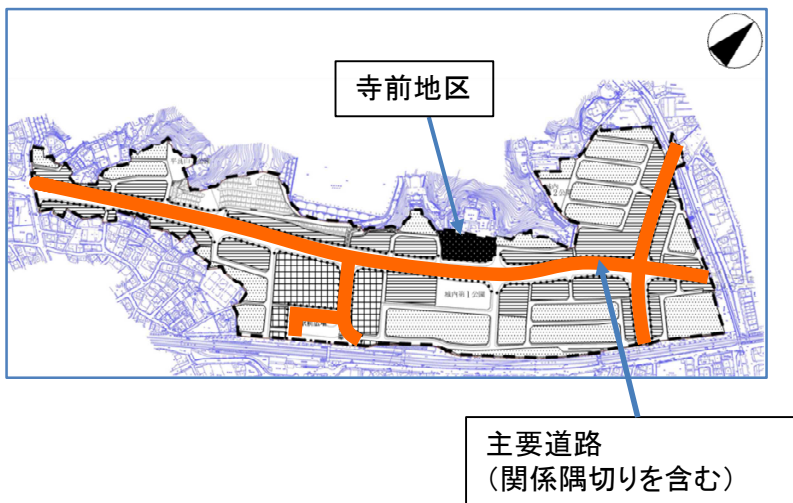
●擁壁についての制限

擁壁を変更する場合、従前のものよりせり出して設置してはいけません。



●壁面の位置の制限

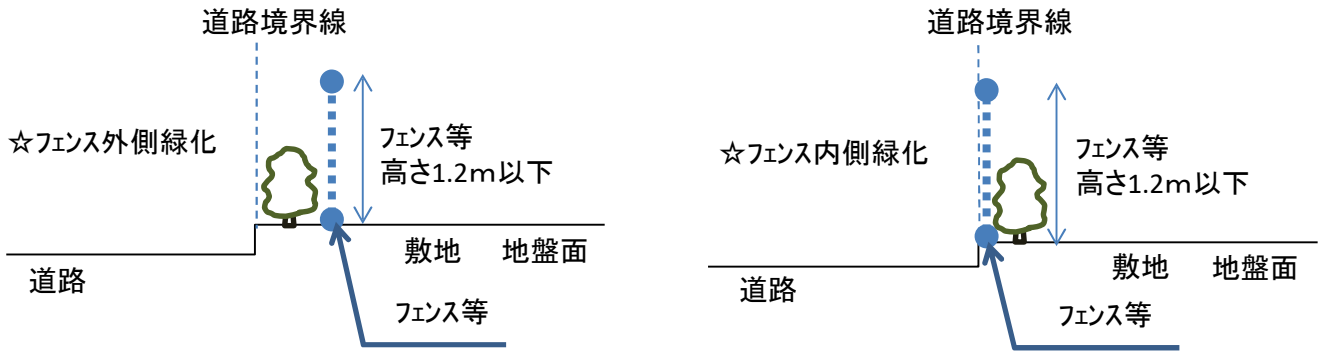
主要道路に接する家で、物置やカーポートなどを設置する場合、主要道路から1mの範囲では制限があります。



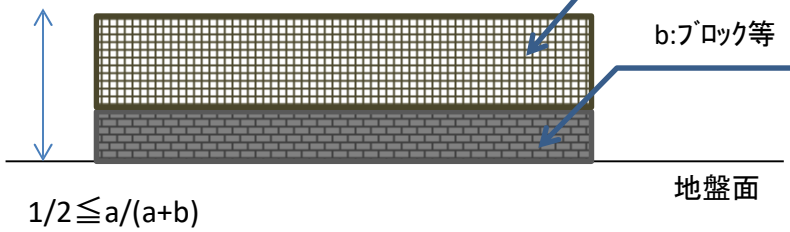
●フェンスの構造の制限

道路に面する部分にフェンス等を設置する場合は高さ等に制限があります。

- ① フェンス等を設置する場合、その内側または外側を緑化する必要があります。フェンスの高さは1.2m以下です。



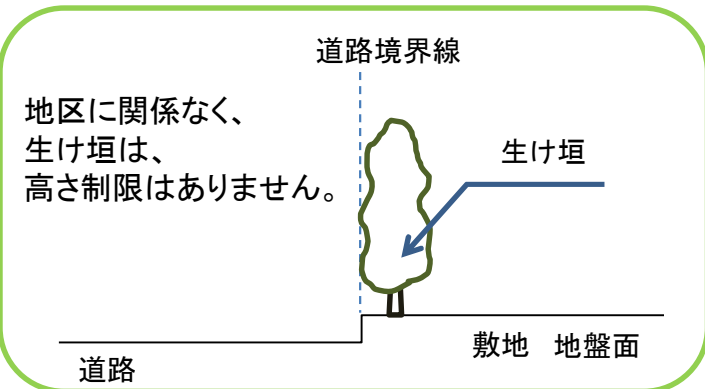
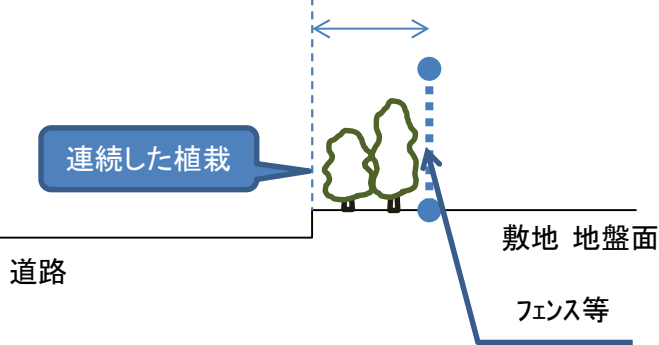
フェンス等
高さ1.2m以下



フェンスとコンクリートブロック塀を併用する場合、内側または外側の緑化、高さ制限1.2m、フェンスの透過率50%、コンクリートブロックとフェンスの割合に規制があります。

- ② 寺前地区のみ道路境界線から1m以上後退した場合、フェンスの構造の制限は、適用されません。ただし、その間は緑化が必要です。※寺前地区の位置は前ページに表記

道路境界線
1m以上



●屋外広告物の制限

屋外広告物は、自己用のみ設置可能です。案内看板は設置できません。

