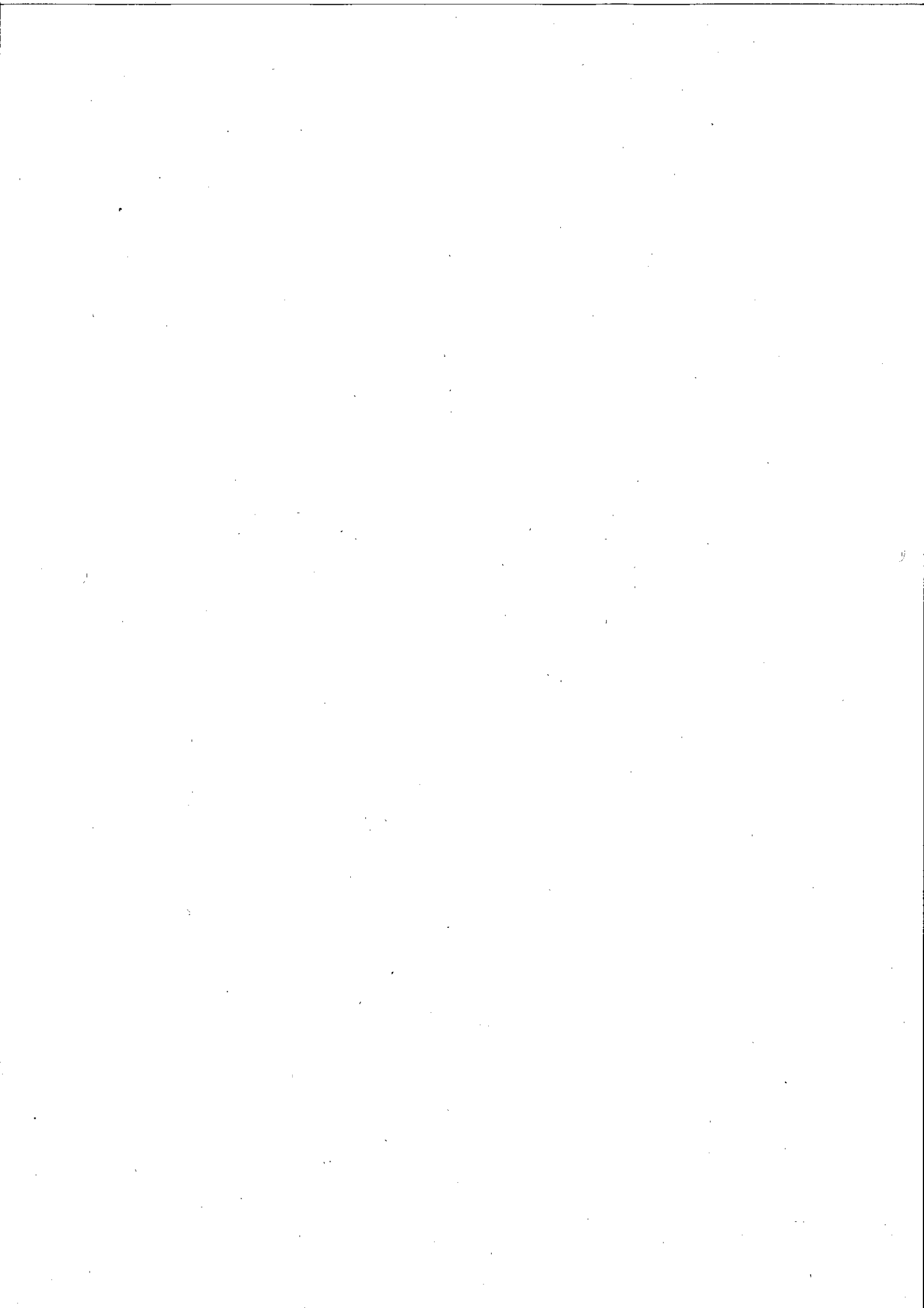


平成28年度

廿日市市一般会計補正予算
(第7号)

広島県廿日市市



議案第27号

平成28年度廿日市市一般会計補正予算（第7号）

平成28年度廿日市市の一般会計補正予算（第7号）は、次に定めるところによる。

（歳入歳出予算の補正）

第1条 既定の歳入歳出予算の総額から歳入歳出それぞれ1,795,310千円を減額し、歳入歳出予算の総額を歳入歳出それぞれ46,364,715千円とする。

2 歳入歳出予算の補正の款項の区分及び当該区分ごとの金額並びに補正後の歳入歳出予算の金額は、「第1表 歳入歳出予算補正」による。

（繰越明許費の補正）

第2条 既定の繰越明許費の追加、変更は、「第2表 繰越明許費補正」による。

（債務負担行為の補正）

第3条 既定の債務負担行為の追加、変更は、「第3表 債務負担行為補正」による。

（地方債の補正）

第4条 既定の地方債の廃止、変更は、「第4表 地方債補正」による。

平成29年2月16日提出

廿日市市長 眞野勝弘

第1表 歳入歳出予算補正
歳 入

| 款 | 項 | 補正前の額 | 補正額 | 計 |
|----|---------------|------------|----------|------------|
| | | 千円 | 千円 | 千円 |
| 1 | 市税 | 15,473,735 | 446,696 | 15,920,431 |
| | 1 市民税 | 6,820,207 | 257,734 | 7,077,941 |
| | 2 固定資産税 | 6,920,689 | 191,190 | 7,111,879 |
| | 3 軽自動車税 | 238,358 | 9,226 | 247,584 |
| | 4 市町村たばこ税 | 639,857 | △17,169 | 622,688 |
| | 5 入湯税 | 37,792 | 1,702 | 39,494 |
| | 6 都市計画税 | 816,832 | 4,013 | 820,845 |
| 2 | 地方譲与税 | 294,866 | 9,464 | 304,330 |
| | 1 地方揮発油譲与税 | 84,625 | 12,399 | 97,024 |
| | 2 自動車重量譲与税 | 205,241 | △2,935 | 202,306 |
| 3 | 利子割交付金 | 13,823 | 5,046 | 18,869 |
| | 1 利子割交付金 | 13,823 | 5,046 | 18,869 |
| 4 | 配当割交付金 | 102,761 | △43,744 | 59,017 |
| | 1 配当割交付金 | 102,761 | △43,744 | 59,017 |
| 5 | 株式等譲渡所得割交付金 | 84,520 | △45,908 | 38,612 |
| | 1 株式等譲渡所得割交付金 | 84,520 | △45,908 | 38,612 |
| 6 | 地方消費税交付金 | 2,124,629 | △198,095 | 1,926,534 |
| | 1 地方消費税交付金 | 2,124,629 | △198,095 | 1,926,534 |
| 7 | ゴルフ場利用税交付金 | 69,240 | 3,950 | 73,190 |
| | 1 ゴルフ場利用税交付金 | 69,240 | 3,950 | 73,190 |
| 8 | 自動車取得税交付金 | 62,953 | 6,433 | 69,386 |
| | 1 自動車取得税交付金 | 62,953 | 6,433 | 69,386 |
| 9 | 地方特例交付金 | 76,327 | 3,242 | 79,569 |
| | 1 地方特例交付金 | 76,327 | 3,242 | 79,569 |
| 10 | 地方交付税 | 8,800,000 | 292,869 | 9,092,869 |
| | 1 地方交付税 | 8,800,000 | 292,869 | 9,092,869 |

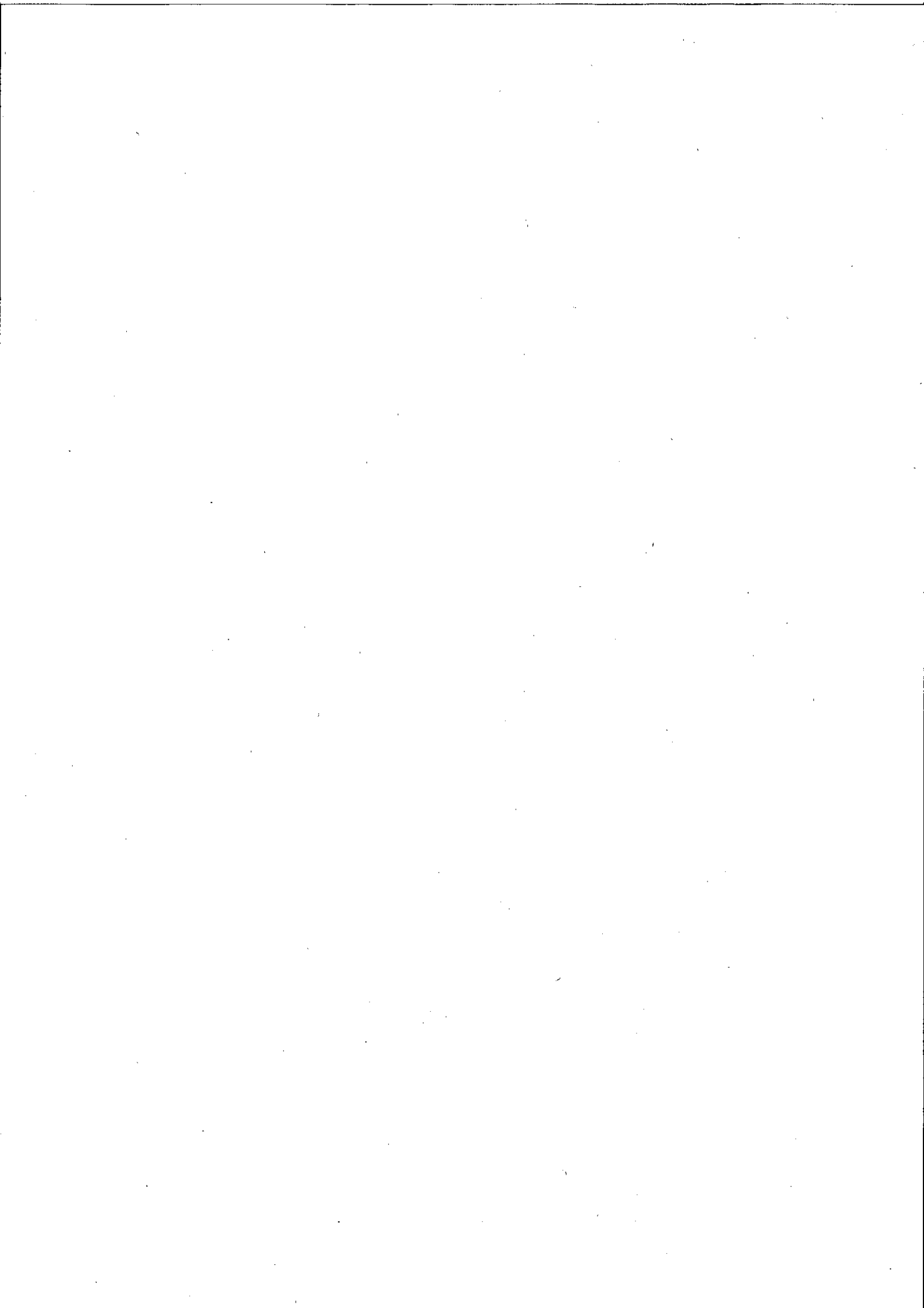
| 款 | 項 | 補正前の額 | 補正額 | 計 |
|----|---------------|-----------|----------|-----------|
| | | 千円 | 千円 | 千円 |
| 11 | 交通安全対策特別交付金 | 16,773 | △913 | 15,860 |
| | 1 交通安全対策特別交付金 | 16,773 | △913 | 15,860 |
| 12 | 分担金及び負担金 | 408,752 | △3,790 | 404,962 |
| | 1 分担金 | 2,679 | △550 | 2,129 |
| | 2 負担金 | 406,073 | △3,240 | 402,833 |
| 13 | 使用料及び手数料 | 1,121,560 | △5,180 | 1,116,380 |
| | 1 使用料 | 867,676 | △11,595 | 856,081 |
| | 2 手数料 | 253,884 | 6,415 | 260,299 |
| 14 | 国庫支出金 | 6,666,578 | △302,939 | 6,363,639 |
| | 1 国庫負担金 | 4,082,724 | △719 | 4,082,005 |
| | 2 国庫補助金 | 2,553,408 | △302,220 | 2,251,188 |
| 15 | 県支出金 | 3,786,585 | △76,741 | 3,709,844 |
| | 1 県負担金 | 1,881,991 | △13,582 | 1,868,409 |
| | 2 県補助金 | 1,662,979 | △55,060 | 1,607,919 |
| | 3 委託金 | 241,615 | △8,099 | 233,516 |
| 16 | 財産収入 | 452,669 | △13,344 | 439,325 |
| | 1 財産運用収入 | 104,083 | △2,242 | 101,841 |
| | 2 財産売払収入 | 348,586 | △11,102 | 337,484 |
| 17 | 寄附金 | 10,236 | 910 | 11,146 |
| | 1 寄附金 | 10,236 | 910 | 11,146 |
| 18 | 繰入金 | 1,320,265 | △364,489 | 955,776 |
| | 1 基金繰入金 | 1,320,265 | △402,169 | 918,096 |
| | 2 特別会計繰入金 | 0 | 37,680 | 37,680 |
| 19 | 繰越金 | 54,593 | 71,277 | 125,870 |
| | 1 繰越金 | 54,593 | 71,277 | 125,870 |
| 20 | 諸収入 | 998,460 | △96,493 | 901,967 |

| 款 | 項 | 補正前の額 | 補正額 | 計 |
|----|-----------|-------------|------------|-------------|
| | 2 市預金利子 | 千円 5,014 | 千円 △842 | 千円 4,172 |
| | 3 貸付金元利収入 | 507,743 | △1,035 | 506,708 |
| | 4 受託事業収入 | 19,949 | △13,700 | 6,249 |
| | 5 雑入 | 435,754 | △80,916 | 354,838 |
| 21 | 市債 | 6,220,700 | △1,483,561 | 4,737,139 |
| | 1 市債 | 6,220,700 | △1,483,561 | 4,737,139 |
| | 歳入合計 | 48,160,025 | △1,795,310 | 46,364,715 |

歳 出

| 款 | 項 | 補正前の額 | 補 正 額 | 計 |
|---|-------------|------------|----------|------------|
| | | 千円 | 千円 | 千円 |
| 1 | 議会費 | 365,538 | △1,324 | 364,214 |
| | 1 議会費 | 365,538 | △1,324 | 364,214 |
| 2 | 総務費 | 5,898,355 | △137,702 | 5,760,653 |
| | 1 総務管理費 | 5,004,466 | △122,248 | 4,882,218 |
| | 2 徴税費 | 509,077 | △6,702 | 502,375 |
| | 3 戸籍住民基本台帳費 | 198,545 | △1,843 | 196,702 |
| | 4 選挙費 | 129,865 | △6,827 | 123,038 |
| | 5 統計調査費 | 20,572 | △82 | 20,490 |
| 3 | 民生費 | 16,020,121 | △163,864 | 15,856,257 |
| | 1 社会福祉費 | 8,282,735 | △56,689 | 8,226,046 |
| | 2 児童福祉費 | 6,546,969 | △142,257 | 6,404,712 |
| | 3 生活保護費 | 1,188,791 | 35,082 | 1,223,873 |
| 4 | 衛生費 | 4,436,110 | △294,232 | 4,141,878 |
| | 1 保健衛生費 | 1,513,773 | △40,956 | 1,472,817 |
| | 2 清掃費 | 2,922,337 | △253,276 | 2,669,061 |
| 5 | 農林水産業費 | 947,544 | △69,107 | 878,437 |
| | 1 農業費 | 442,832 | △19,163 | 423,669 |
| | 2 林業費 | 316,720 | △36,695 | 280,025 |
| | 3 水産業費 | 187,992 | △13,249 | 174,743 |
| 6 | 商工費 | 1,367,429 | △152,555 | 1,214,874 |
| | 1 商工費 | 1,367,429 | △152,555 | 1,214,874 |
| 7 | 土木費 | 7,288,182 | △732,027 | 6,556,155 |
| | 1 土木管理費 | 700,196 | △74,789 | 625,407 |
| | 2 道路橋りょう費 | 2,563,457 | △261,149 | 2,302,308 |
| | 3 河川費 | 523,496 | △112,191 | 411,305 |
| | 4 都市計画費 | 3,326,063 | △286,392 | 3,039,671 |

| 款 | 項 | 補正前の額 | 補正額 | 計 |
|----|---------------|------------|------------|------------|
| | | 千円 | 千円 | 千円 |
| | 5 住宅費 | 28,856 | 116 | 28,972 |
| | 6 砂防費 | 146,114 | 2,378 | 148,492 |
| 8 | 消防費 | 2,013,812 | △58,487 | 1,955,325 |
| | 1 消防費 | 2,013,812 | △58,487 | 1,955,325 |
| 9 | 教育費 | 4,266,777 | △144,532 | 4,122,245 |
| | 1 教育総務費 | 414,798 | △7,950 | 406,848 |
| | 2 小学校費 | 866,052 | △19,052 | 847,000 |
| | 3 中学校費 | 399,550 | △14,536 | 385,014 |
| | 4 幼稚園費 | 199,126 | △1,071 | 198,055 |
| | 5 社会教育費 | 1,385,512 | △83,954 | 1,301,558 |
| | 6 保健体育費 | 1,001,739 | △17,969 | 983,770 |
| 10 | 災害復旧費 | 41,312 | △846 | 40,466 |
| | 1 農林水産施設災害復旧費 | 7,709 | △846 | 6,863 |
| 11 | 公債費 | 5,484,845 | △40,634 | 5,444,211 |
| | 1 公債費 | 5,484,845 | △40,634 | 5,444,211 |
| | 歳 出 合 計 | 48,160,025 | △1,795,310 | 46,364,715 |



第2表 繰越明許費補正

1 追加

| 款 | 項 |
|----------|-------------|
| ② 総務費 | 3 戸籍住民基本台帳費 |
| ③ 民生費 | 1 社会福祉費 |
| ⑤ 農林水産業費 | 2 林業費 |
| | 3 水産業費 |
| ⑥ 商工費 | 1 商工費 |
| ⑦ 土木費 | 2 道路橋りょう費 |
| | 3 河川費 |
| | 4 都市計画費 |

| 事業名 | 金額 |
|----------------------------|-------------|
| 戸籍住民基本台帳一般事業 負担金 | 千円 8,901 |
| 吉和地域高齢者施設整備事業 委託料、工事請負費 | 52,082 |
| 林道整備事業 工事請負費 | 3,814 |
| 造林保育事業 委託料 | 5,500 |
| 漁港整備事業負担金 負担金 | 2,000 |
| 包ヶ浦自然公園リニューアル事業 工事請負費 | 33,000 |
| 道路整備事業 用地購入費、補償費 | 9,056 |
| 橋りょう耐震対策事業 委託料 | 29,249 |
| 港湾施設整備負担金 負担金 | 22,500 |
| 海岸保全施設整備負担金 負担金 | 5,000 |
| 市街地整備関連調査事業 委託料 | 5,076 |

| 款 | 項 |
|---------|-------------|
| ⑦ 土 木 費 | 4 都 市 計 画 費 |
| | 6 砂 防 費 |
| ⑨ 教 育 費 | 2 小 学 校 費 |
| | 3 中 学 校 費 |

| 事業名 | 金額 |
|---------------------------------------|-------------|
| 街路廿日市駅通線整備事業 負担金 | 千円 2,300 |
| 街路廿日市駅通線（駅前広場）整備事業 工事請負費、用地購入費、補償費 | 205,806 |
| 街路佐方線整備事業 負担金 | 11,100 |
| 急傾斜地崩壊対策事業 工事請負費 | 39,658 |
| 急傾斜地崩壊対策県負担金 負担金 | 7,350 |
| 小学校空調設備整備事業 工事請負費 | 12,852 |
| 中学校リニューアル事業 委託料 | 13,252 |

2 変更

| 款 | 項 |
|---------|-----------|
| ⑦ 土 木 費 | 2 道路橋りょう費 |
| | 4 都市計画費 |

| 事業名 | 金額 | |
|---|--------------|---------------|
| | 補正前 | 補正後 |
| 大野浦駅周辺道路整備事業 委託料、工事請負費、用地購入費、補償費、 事務費 | 千円 44,685 | 千円 857,870 |
| 歩道整備事業 工事請負費 | 13,300 | 15,420 |
| 街路深江林ヶ原線整備事業 工事請負費 | 25,740 | 33,717 |
| 公共下水道事業特別会計繰出金 繰出金 | 13,700 | 46,500 |

第3表 債務負担行為補正

1 追加

| 事 | 項 |
|--------------------|---|
| 原市民センター空調設備改修工事請負費 | |

2 変更

| 事 | 項 |
|-------------------------------------|---|
| 給与・総務事務業務委託料（平成28年度分） | |
| 地域医療拠点等整備事業基本計画策定及び民間活力導入可能性調査業務委託料 | |
| 納税通知書封入封緘業務委託料（平成28年度分） | |
| 池田保育園改築工事基本・実施設計業務委託料 | |
| 一般廃棄物処理施設建設工事設計施工監理業務委託料 | |
| 一般廃棄物処理施設の整備及び管理運営に要する経費（平成28年度分） | |
| 大之木跨線道水路橋耐震補強工事委託料 | |

| 期 間 | 限 度 額 |
|------------|--------------|
| 平成 2 9 年 度 | 千円 36,562 |

| 補 正 前 | | 補 正 後 | |
|----------------------------|--------------|----------------------------|--------------|
| 期 間 | 限 度 額 | 期 間 | 限 度 額 |
| 平成 2 9 年 度 从 平成 3 1 年 度 まで | 千円 62,368 | 平成 2 9 年 度 从 平成 3 1 年 度 まで | 千円 62,014 |
| 平成 2 8 年 度 从 平成 2 9 年 度 まで | 15,000 | 平成 2 8 年 度 从 平成 2 9 年 度 まで | 14,256 |
| 平成 2 8 年 度 从 平成 2 9 年 度 まで | 15,592 | 平成 2 8 年 度 从 平成 2 9 年 度 まで | 13,461 |
| 平成 2 9 年 度 | 18,637 | 平成 2 9 年 度 | 7,509 |
| 平成 2 9 年 度 从 平成 3 0 年 度 まで | 249,181 | 平成 2 9 年 度 从 平成 3 0 年 度 まで | 168,399 |
| 平成 2 9 年 度 从 平成 5 0 年 度 まで | 28,138,000 | 平成 2 9 年 度 从 平成 5 0 年 度 まで | 20,562,006 |
| 平成 2 9 年 度 | 100,000 | 平成 2 9 年 度 | 99,851 |

第4表 地方債補正

1 廃止

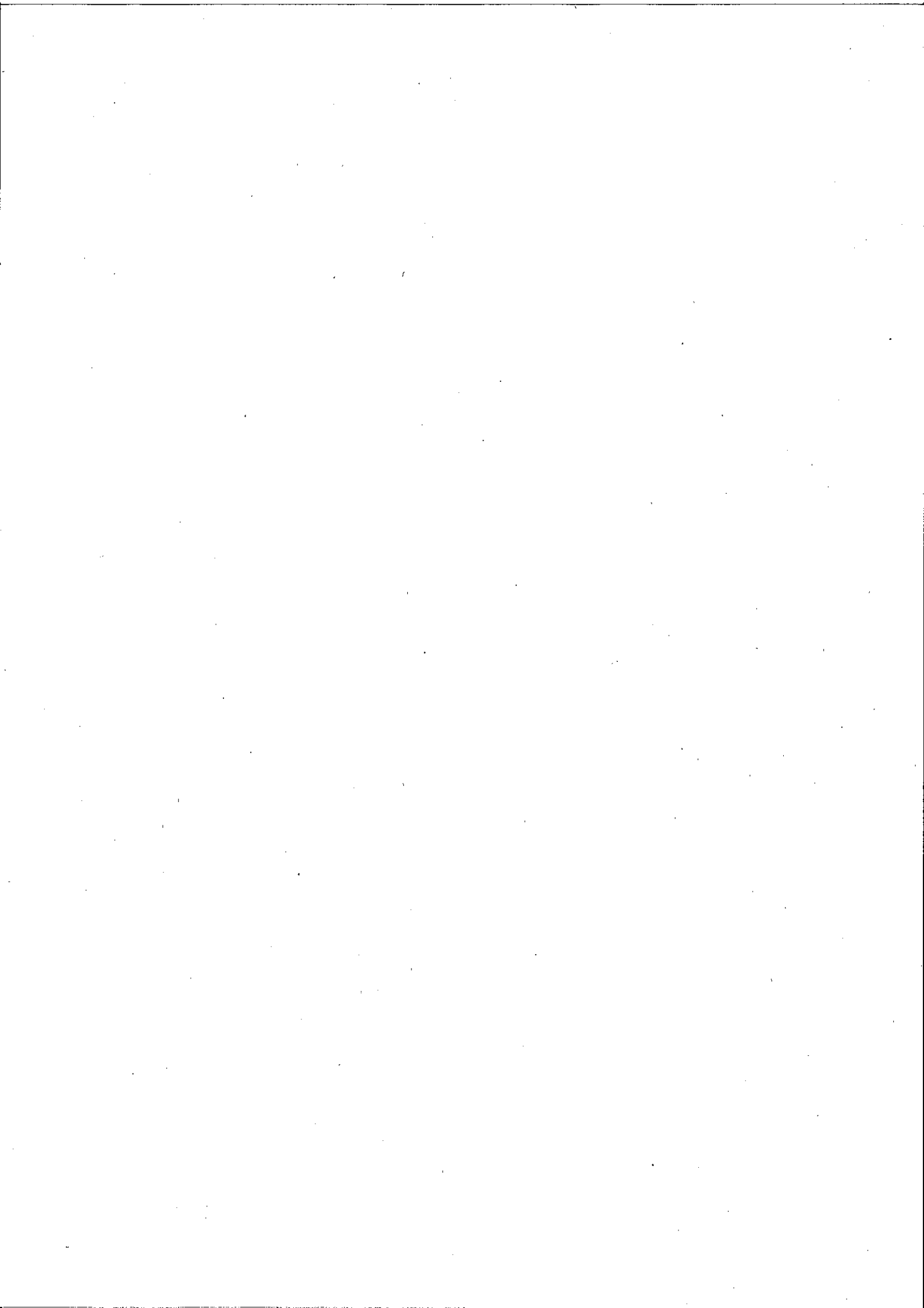
| 起債の目的 | 限度額 | 起債の方法 |
|-------------|---------|------------|
| | 千円 | |
| 庁舎整備事業 | 181,000 | 普通貸借又は証券発行 |
| 社会福祉施設整備事業 | 2,400 | |
| 火葬場整備事業 | 28,200 | |
| 小学校リニューアル事業 | 9,300 | |
| 中学校リニューアル事業 | 14,900 | |

| 利 率 | 償 還 の 方 法 |
|---|--|
| % 5.0 以内 (ただし、利率 見直し方式で借 り入れる資金に ついて、利率の 見直しを行った 後においては、 当該見直し後の 利率) | 借入先の融資条件による。 ただし、市財政の都合により据置期間及び償還期限を短縮し、若しくは 繰上償還又は低利に借換えることができる。 |

2 変 更

| 起 債 の 目 的 | 補 正 前 | | | |
|---------------|-----------|------------|---|--|
| | 限 度 額 | 起債の方法 | 利 率 | 償 還 の 方 法 |
| | 千円 | | % | |
| 自転車駐車場整備事業 | 5,700 | 普通貸借又は証券発行 | 5.0以内 (ただし、 利率見直し 方式で借り 入れる資金 について、 利率の見直 しを行った 後において は、当該見 直し後の利 率) | 借入先の融資条件 による。 ただし、市財政の 都合により据置期 間及び償還期限を 短縮し、若しくは 繰上償還又は低利 に借換えることが できる。 |
| 自主運行バス購入事業 | 8,900 | | | |
| 過疎地域自立促進特別事業 | 42,500 | | | |
| 吉和地域高齢者施設整備事業 | 65,900 | | | |
| 福祉センター耐震化事業 | 5,200 | | | |
| 保育園整備事業 | 96,400 | | | |
| 診療所整備事業 | 110,000 | | | |
| 簡易水道事業 | 55,000 | | | |
| 一般廃棄物処理施設整備事業 | 398,100 | | | |
| 小規模農業基盤整備事業 | 39,000 | | | |
| 林道整備事業 | 45,100 | | | |
| 小規模崩壊地対策事業 | 4,800 | | | |
| 漁港施設整備事業 | 13,600 | | | |
| 漁港整備事業 | 14,200 | | | |
| 漁場整備事業 | 33,800 | | | |
| 道路整備事業 | 945,100 | | | |
| 橋りょう整備事業 | 32,800 | | | |
| 橋りょう耐震対策事業 | 37,400 | | | |
| 歩道整備事業 | 25,300 | | | |
| 河川整備事業 | 12,000 | | | |
| 港湾施設整備事業 | 420,600 | | | |
| 海岸保全施設整備事業 | 13,500 | | | |
| 街路整備事業 | 443,700 | | | |
| 都市公園整備事業 | 21,500 | | | |
| 急傾斜地崩壊対策事業 | 76,900 | | | |
| 消防車両整備事業 | 73,700 | | | |
| 消防水利施設整備事業 | 6,500 | | | |
| 防災行政無線整備事業 | 22,500 | | | |
| 小学校施設耐震化事業 | 2,100 | | | |
| 小中一貫校施設整備事業 | 244,000 | | | |
| 小学校空調設備整備事業 | 11,900 | | | |
| 市民センター整備事業 | 389,900 | | | |
| 給食センター建設事業 | 204,500 | | | |
| 臨時財政対策債 | 1,850,000 | | | |
| 林道災害復旧事業 | 2,000 | | | |

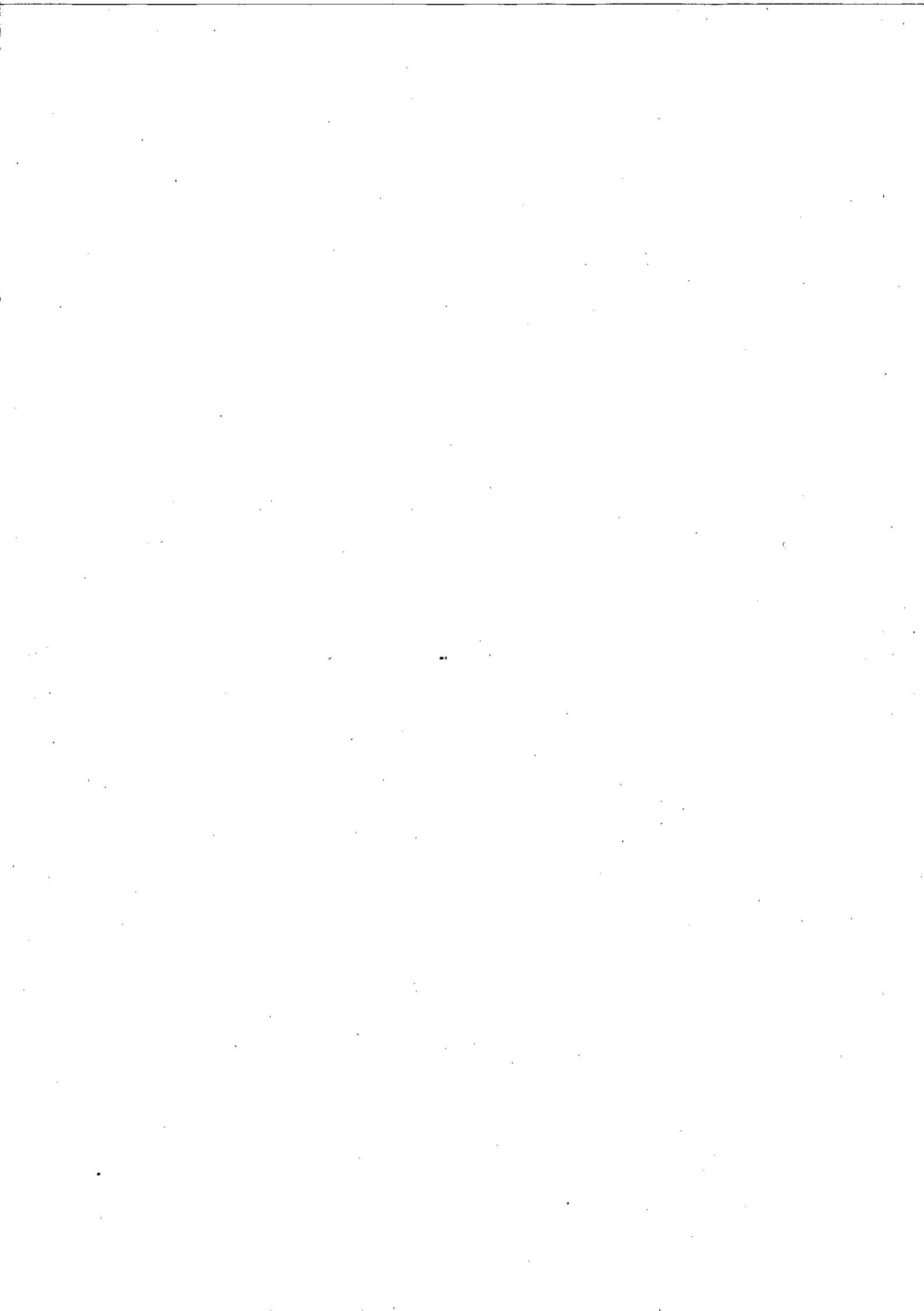
| 補 正 後 | | | |
|-----------|-------------|-----|-----------|
| 限 度 額 | 起償の方法 | 利 率 | 償 還 の 方 法 |
| 千円 | | % | |
| 5,600 | | | |
| 8,500 | | | |
| 38,500 | | | |
| 79,400 | 補 正 前 と 同 じ | | |
| 3,600 | | | |
| 60,200 | | | |
| 109,200 | | | |
| 39,400 | | | |
| 199,000 | | | |
| 36,000 | | | |
| 40,300 | | | |
| 2,900 | | | |
| 10,700 | | | |
| 11,300 | | | |
| 32,300 | | | |
| 722,300 | | | |
| 30,300 | | | |
| 31,800 | | | |
| 22,600 | | | |
| 10,500 | | | |
| 313,700 | | | |
| 12,100 | | | |
| 357,800 | | | |
| 16,800 | | | |
| 70,300 | | | |
| 11,300 | | | |
| 4,700 | | | |
| 12,100 | | | |
| 2,000 | | | |
| 226,400 | | | |
| 4,800 | | | |
| 323,300 | | | |
| 52,500 | | | |
| 1,623,539 | | | |
| 600 | | | |



平成28年度

廿日市市一般会計歳入歳出
補正予算事項別明細書
(第7号)

広島県廿日市市



歳入歳出補正予算事項別明細書

1 総括
(歳入)

| 款 | 補正前の額 | 補正額 | 計 |
|----------------|------------|------------|------------|
| | 千円 | 千円 | 千円 |
| 1 市税 | 15,473,735 | 446,696 | 15,920,431 |
| 2 地方譲与税 | 294,866 | 9,464 | 304,330 |
| 3 利子割交付金 | 13,823 | 5,046 | 18,869 |
| 4 配当割交付金 | 102,761 | △43,744 | 59,017 |
| 5 株式等譲渡所得割交付金 | 84,520 | △45,908 | 38,612 |
| 6 地方消費税交付金 | 2,124,629 | △198,095 | 1,926,534 |
| 7 ゴルフ場利用税交付金 | 69,240 | 3,950 | 73,190 |
| 8 自動車取得税交付金 | 62,953 | 6,433 | 69,386 |
| 9 地方特例交付金 | 76,327 | 3,242 | 79,569 |
| 10 地方交付税 | 8,800,000 | 292,869 | 9,092,869 |
| 11 交通安全対策特別交付金 | 16,773 | △913 | 15,860 |
| 12 分担金及び負担金 | 408,752 | △3,790 | 404,962 |
| 13 使用料及び手数料 | 1,121,560 | △5,180 | 1,116,380 |
| 14 国庫支出金 | 6,666,578 | △302,939 | 6,363,639 |
| 15 県支出金 | 3,786,585 | △76,741 | 3,709,844 |
| 16 財産収入 | 452,669 | △13,344 | 439,325 |
| 17 寄附金 | 10,236 | 910 | 11,146 |
| 18 繰入金 | 1,320,265 | △364,489 | 955,776 |
| 19 繰越金 | 54,593 | 71,277 | 125,870 |
| 20 諸収入 | 998,460 | △96,493 | 901,967 |
| 21 市債 | 6,220,700 | △1,483,561 | 4,737,139 |
| | | | |
| 歳入合計 | 48,160,025 | △1,795,310 | 46,364,715 |

一般会計

(歳 出)

| 款 | 補正前の額 | 補 正 額 | 計 |
|----------|------------|------------|------------|
| | 千円 | 千円 | 千円 |
| 1 議会費 | 365,538 | △1,324 | 364,214 |
| 2 総務費 | 5,898,355 | △137,702 | 5,760,653 |
| 3 民生費 | 16,020,121 | △163,864 | 15,856,257 |
| 4 衛生費 | 4,436,110 | △294,232 | 4,141,878 |
| 5 農林水産業費 | 947,544 | △69,107 | 878,437 |
| 6 商工費 | 1,367,429 | △152,555 | 1,214,874 |
| 7 土木費 | 7,288,182 | △732,027 | 6,556,155 |
| 8 消防費 | 2,013,812 | △58,487 | 1,955,325 |
| 9 教育費 | 4,266,777 | △144,532 | 4,122,245 |
| 10 災害復旧費 | 41,312 | △846 | 40,466 |
| 11 公債費 | 5,484,845 | △40,634 | 5,444,211 |
| 歳 出 合 計 | 48,160,025 | △1,795,310 | 46,364,715 |

| 補正額の財源内訳 | | | |
|----------|------------|----------|----------|
| 特 定 | 財 源 | | 一 般 財 源 |
| 国県支出金 | 地 方 債 | そ の 他 | |
| 千円 | 千円 | 千円 | 千円 |
| | | | △1,324 |
| △18,102 | △185,500 | △72,924 | 138,824 |
| △106,957 | △26,700 | △15,551 | △14,656 |
| 17,333 | △243,700 | △64,715 | △3,150 |
| △12,278 | △17,000 | △38,855 | △974 |
| △858 | | △35,976 | △115,721 |
| △263,206 | △440,600 | △176,021 | 147,800 |
| 998 | △74,600 | △10,639 | 25,754 |
| 2,213 | △267,600 | △91,259 | 212,114 |
| 406 | △1,400 | △22 | 170 |
| | | | △40,634 |
| | | | |
| | | | |
| | | | |
| | | | |
| | | | |
| | | | |
| | | | |
| △380,451 | △1,257,100 | △505,962 | 348,203 |

一般会計

2 歳 入

1 款 市税

446,696千円

1 項 市民税

257,734千円

| 目 | 補正前の額 | 補 正 額 | 計 |
|------|-----------------|--------------|-----------------|
| 1 個人 | 千円 6,063,108 | 千円 99,444 | 千円 6,162,552 |
| 2 法人 | 757,099 | 158,290 | 915,389 |
| 計 | 6,820,207 | 257,734 | 7,077,941 |

| 節 | | 説 | 明 |
|---------|--------------|-------|--------------|
| 区 分 | 金 額 | | |
| 1 現年課税分 | 千円 92,651 | 現年課税分 | 千円 92,651 |
| | | 調定見込額 | 6,161,289 |
| | | 収納率 | 99.2% |
| | | 収入見込額 | 6,111,998 |
| | | 計上済額 | 6,019,347 |
| | | 差引 | 92,651 |
| 2 滞納繰越分 | 6,793 | 滞納繰越分 | 6,793 |
| | | 調定見込額 | 140,428 |
| | | 収納率 | 36.0% |
| | | 収入見込額 | 50,554 |
| | | 計上済額 | 43,761 |
| | | 差引 | 6,793 |
| 1 現年課税分 | 158,669 | 現年課税分 | 158,669 |
| | | 調定見込額 | 916,650 |
| | | 収納率 | 99.8% |
| | | 収入見込額 | 914,816 |
| | | 計上済額 | 756,147 |
| | | 差引 | 158,669 |
| 2 滞納繰越分 | △379 | 滞納繰越分 | △379 |
| | | 調定見込額 | 5,210 |
| | | 収納率 | 11.0% |
| | | 収入見込額 | 573 |
| | | 計上済額 | 952 |
| | | 差引 | △379 |
| | | | |

1款 市税

1 款 市税

446,696千円

2 項 固定資産税

191,190千円

| 目 | 補正前の額 | 補正額 | 計 |
|---------|-----------------|---------------|-----------------|
| 1 固定資産税 | 千円 6,883,301 | 千円 191,190 | 千円 7,074,491 |
| 計 | 6,920,689 | 191,190 | 7,111,879 |

1 款 市税

446,696千円

3 項 軽自動車税

9,226千円

| | | | |
|---------|---------|-------|---------|
| 1 軽自動車税 | 238,358 | 9,226 | 247,584 |
|---------|---------|-------|---------|

| 節 | | 説明 | |
|---------|---------------|-------|---------------|
| 区分 | 金額 | | |
| 1 現年課税分 | 千円 190,757 | 現年課税分 | 千円 190,757 |
| | | 調定見込額 | 7,074,586 |
| | | 収納率 | 99.3% |
| | | 収入見込額 | 7,025,063 |
| | | 計上済額 | 6,834,306 |
| | | 差引 | 190,757 |
| 2 滞納繰越分 | 433 | 滞納繰越分 | 433 |
| | | 調定見込額 | 164,762 |
| | | 収納率 | 30.0% |
| | | 収入見込額 | 49,428 |
| | | 計上済額 | 48,995 |
| | | 差引 | 433 |

| | | | |
|---------|-------|-------|---------|
| 1 現年課税分 | 9,206 | 現年課税分 | 9,206 |
| | | 調定見込額 | 249,526 |
| | | 収納率 | 98.2% |
| | | 収入見込額 | 245,034 |
| | | 計上済額 | 235,828 |
| | | 差引 | 9,206 |
| 2 滞納繰越分 | 20 | 滞納繰越分 | 20 |
| | | 調定見込額 | 9,274 |
| | | 収納率 | 27.5% |
| | | 収入見込額 | 2,550 |
| | | 計上済額 | 2,530 |

1款 市税

1 款 市税

446,696千円

3 項 軽自動車税

9,226千円

| 目 | 補正前の額 | 補正額 | 計 |
|---|---------|-------|---------|
| | 千円 | 千円 | 千円 |
| 計 | 238,358 | 9,226 | 247,584 |

1 款 市税

446,696千円

4 項 市町村たばこ税

△17,169千円

| | | | |
|-----------|---------|---------|---------|
| 1 市町村たばこ税 | 639,857 | △17,169 | 622,688 |
| 計 | 639,857 | △17,169 | 622,688 |

1 款 市税

446,696千円

5 項 入湯税

1,702千円

| | | | |
|-------|--------|-------|--------|
| 1 入湯税 | 37,792 | 1,702 | 39,494 |
| 計 | 37,792 | 1,702 | 39,494 |

1 款 市税

446,696千円

6 項 都市計画税

4,013千円

| | | | |
|---------|---------|-------|---------|
| 1 都市計画税 | 816,832 | 4,013 | 820,845 |
|---------|---------|-------|---------|

| 節 | | 説 | 明 |
|-----|-----|----|----------|
| 区 分 | 金 額 | | |
| | 千円 | 差引 | 千円 20 |
| | | | |

| | | | |
|---------|---------|-------|---------|
| 1 現年課税分 | △17,169 | 現年課税分 | △17,169 |
| | | 調定見込額 | 622,688 |
| | | 収納率 | 100.0% |
| | | 収入見込額 | 622,688 |
| | | 計上済額 | 639,857 |
| | | 差引 | △17,169 |
| | | | |

| | | | |
|---------|-------|-------|--------|
| 1 現年課税分 | 1,702 | 現年課税分 | 1,702 |
| | | 調定見込額 | 39,494 |
| | | 収納率 | 100.0% |
| | | 収入見込額 | 39,494 |
| | | 計上済額 | 37,792 |
| | | 差引 | 1,702 |
| | | | |

| | | | |
|---------|-------|-------|-------|
| 1 現年課税分 | 3,898 | 現年課税分 | 3,898 |
|---------|-------|-------|-------|

1款 市税

1 款 市税

446,696千円

6 項 都市計画税

4,013千円

| 目 | 補正前の額 | 補 正 額 | 計 |
|---|---------|-------|---------|
| | 千円 | 千円 | 千円 |
| 計 | 816,832 | 4,013 | 820,845 |

2 款 地方譲与税

9,464千円

1 項 地方揮発油譲与税

12,399千円

| | | | |
|------------|--------|--------|--------|
| 1 地方揮発油譲与税 | 84,625 | 12,399 | 97,024 |
| 計 | 84,625 | 12,399 | 97,024 |

2 款 地方譲与税

9,464千円

2 項 自動車重量譲与税

△2,935千円

| | | | |
|------------|---------|--------|---------|
| 1 自動車重量譲与税 | 205,241 | △2,935 | 202,306 |
| 計 | 205,241 | △2,935 | 202,306 |

| 節 | | 説 | 明 |
|---------|-----|-------|---------|
| 区 分 | 金 額 | | |
| | 千円 | | 千円 |
| | | 調定見込額 | 820,944 |
| | | 収納率 | 99.3% |
| | | 収入見込額 | 815,197 |
| | | 計上済額 | 811,299 |
| | | 差引 | 3,898 |
| 2 滞納繰越分 | 115 | 滞納繰越分 | 115 |
| | | 調定見込額 | 18,827 |
| | | 収納率 | 30.0% |
| | | 収入見込額 | 5,648 |
| | | 計上済額 | 5,533 |
| | | 差引 | 115 |

| | | | |
|----------------|--------|----------|--------|
| 1 地方揮発油譲 与税 | 12,399 | 地方揮発油譲与税 | 12,399 |
| | | | |

| | | | |
|----------------|--------|----------|--------|
| 1 自動車重量譲 与税 | △2,935 | 自動車重量譲与税 | △2,935 |
| | | | |

1 款 市税 2 款 地方譲与税

3 款 利子割交付金 5,046千円
 1 項 利子割交付金 5,046千円

| 目 | 補正前の額 | 補正額 | 計 |
|----------|--------------|-------------|--------------|
| 1 利子割交付金 | 千円 13,823 | 千円 5,046 | 千円 18,869 |
| 計 | 13,823 | 5,046 | 18,869 |

4 款 配当割交付金 △43,744千円
 1 項 配当割交付金 △43,744千円

| | | | |
|----------|---------|---------|--------|
| 1 配当割交付金 | 102,761 | △43,744 | 59,017 |
| 計 | 102,761 | △43,744 | 59,017 |

5 款 株式等譲渡所得割交付金 △45,908千円
 1 項 株式等譲渡所得割交付金 △45,908千円

| | | | |
|---------------|--------|---------|--------|
| 1 株式等譲渡所得割交付金 | 84,520 | △45,908 | 38,612 |
| 計 | 84,520 | △45,908 | 38,612 |

6 款 地方消費税交付金 △198,095千円
 1 項 地方消費税交付金 △198,095千円

| | | | |
|------------|-----------|----------|-----------|
| 1 地方消費税交付金 | 2,124,629 | △198,095 | 1,926,534 |
| 計 | 2,124,629 | △198,095 | 1,926,534 |

7 款 ゴルフ場利用税交付金 3,950千円
 1 項 ゴルフ場利用税交付金 3,950千円

| | | | |
|--------------|--------|-------|--------|
| 1 ゴルフ場利用税交付金 | 69,240 | 3,950 | 73,190 |
| 計 | 69,240 | 3,950 | 73,190 |

| 節 | | 説 | 明 |
|----------|-------------|--------|-------------|
| 区 分 | 金 額 | | |
| 1 利子割交付金 | 千円 5,046 | 利子割交付金 | 千円 5,046 |
| | | | |

| | | | |
|----------|---------|--------|---------|
| 1 配当割交付金 | △43,744 | 配当割交付金 | △43,744 |
| | | | |

| | | | |
|---------------|---------|-------------|---------|
| 1 株式等譲渡所得割交付金 | △45,908 | 株式等譲渡所得割交付金 | △45,908 |
| | | | |

| | | | |
|------------|----------|----------|----------|
| 1 地方消費税交付金 | △198,095 | 地方消費税交付金 | △198,095 |
| | | | |

| | | | |
|--------------|-------|------------|-------|
| 1 ゴルフ場利用税交付金 | 3,950 | ゴルフ場利用税交付金 | 3,950 |
| | | | |

3 款 利子割交付金 4 款 配当割交付金 5 款 株式等譲渡所得割交付金 6 款 地方消費税交付金
7 款 ゴルフ場利用税交付金

8 款 自動車取得税交付金 6,433千円
 1 項 自動車取得税交付金 6,433千円

| 目 | 補正前の額 | 補正額 | 計 |
|-------------|--------------|-------------|--------------|
| 1 自動車取得税交付金 | 千円 62,953 | 千円 6,433 | 千円 69,386 |
| 計 | 62,953 | 6,433 | 69,386 |

9 款 地方特例交付金 3,242千円
 1 項 地方特例交付金 3,242千円

| | | | |
|-----------|--------|-------|--------|
| 1 地方特例交付金 | 76,327 | 3,242 | 79,569 |
| 計 | 76,327 | 3,242 | 79,569 |

10 款 地方交付税 292,869千円
 1 項 地方交付税 292,869千円

| | | | |
|---------|-----------|---------|-----------|
| 1 地方交付税 | 8,800,000 | 292,869 | 9,092,869 |
| 計 | 8,800,000 | 292,869 | 9,092,869 |

11 款 交通安全対策特別交付金 △913千円
 1 項 交通安全対策特別交付金 △913千円

| | | | |
|---------------|--------|------|--------|
| 1 交通安全対策特別交付金 | 16,773 | △913 | 15,860 |
| 計 | 16,773 | △913 | 15,860 |

| 節 | | 説 | 明 |
|-----------------|-------------|-----------|-------------|
| 区 分 | 金 額 | | |
| 1 自動車取得税 交付金 | 千円 6,433 | 自動車取得税交付金 | 千円 6,433 |
| | | | |

| | | | |
|---------------|-------|---------|-------|
| 1 地方特例交付 金 | 3,242 | 地方特例交付金 | 3,242 |
| | | | |

| | | | |
|---------|---------|-------------|------------|
| 1 地方交付税 | 292,869 | 普通交付税 | 192,869 |
| | | 予算現額 | 8,000,000 |
| | | 確定額=①-②-③ | 8,192,869 |
| | | ①基準財政需要額 | 23,484,376 |
| | | ②臨時財政対策債振替額 | 1,623,539 |
| | | ③基準財政収入額 | 13,667,968 |
| | | 特別交付税 | 100,000 |
| | | | |

| | | | |
|-------------------|------|-------------|------|
| 1 交通安全対策 特別交付金 | △913 | 交通安全対策特別交付金 | △913 |
| | | | |

8 款 自動車取得税交付金 9 款 地方特例交付金 10 款 地方交付税 11 款 交通安全対策特別交付金

1 2 款 分担金及び負担金

△3,790千円

1 項 分担金

△550千円

| 目 | 補正前の額 | 補正額 | 計 |
|-------------|-------------|------------|-------------|
| 1 農林水産業費分担金 | 千円 2,498 | 千円 △528 | 千円 1,970 |
| 2 災害復旧費分担金 | 181 | △22 | 159 |
| 計 | 2,679 | △550 | 2,129 |

1 2 款 分担金及び負担金

△3,790千円

2 項 負担金

△3,240千円

| | | | |
|----------|---------|---------|---------|
| 1 総務費負担金 | 76,609 | 8,764 | 85,373 |
| 3 衛生費負担金 | 116,197 | △12,004 | 104,193 |
| 計 | 406,073 | △3,240 | 402,833 |

1 3 款 使用料及び手数料

△5,180千円

1 項 使用料

△11,595千円

| | | | |
|---------|---------|--------|---------|
| 2 民生使用料 | 571,002 | △1,977 | 569,025 |
| 3 衛生使用料 | 139,913 | △3,216 | 136,697 |

| 節 | | 説 | 明 |
|--------------------------|-----------|----------------|-----------|
| 区 分 | 金 額 | | |
| 1 農業費分担金 | 千円 △70 | 小規模農業基盤整備事業分担金 | 千円 △70 |
| 2 林業費分担金 | △458 | 小規模崩壊地復旧事業分担金 | △458 |
| 1 農林水産施設 災害復旧費分 担金 | △22 | 農地災害復旧事業分担金 | △22 |
| | | | |

| | | | |
|----------------|---------|-----------------------|---------|
| 1 総務管理費負 担金 | 8,764 | 国民健康保険特別会計電算負担金 | △184 |
| | | 介護保険特別会計電算負担金 | △48 |
| | | 宮島競艇施行組合派遣職員負担金 | 2,840 |
| | | 広島県後期高齢者医療広域連合派遣職員負担金 | △473 |
| | | 東日本大震災被災地支援派遣職員負担金 | △192 |
| | | 広島県土木協会派遣職員負担金 | 6,821 |
| 1 保健衛生費負 担金 | △12,004 | 廃棄物処理施設整備負担金 | △12,004 |
| | | | |

| | | | |
|---------------|--------|---------------|--------|
| 1 社会福祉使用 料 | △1,977 | 総合健康福祉センター使用料 | △1,977 |
| 1 保健衛生使用 料 | △3,744 | 霊峯苑使用料 | △1,813 |
| | | 西浄苑使用料 | 69 |

12款 分担金及び負担金 13款 使用料及び手数料

13款 使用料及び手数料
1項 使用料

△5,180千円
△11,595千円

| 目 | 補正前の額 | 補正額 | 計 |
|---------|---------|---------|---------|
| | 千円 | 千円 | 千円 |
| 5 商工使用料 | 57,372 | △5,702 | 51,670 |
| 8 教育使用料 | 29,234 | △700 | 28,534 |
| 計 | 867,676 | △11,595 | 856,081 |

13款 使用料及び手数料
2項 手数料

△5,180千円
6,415千円

| | | | |
|---------|---------|--------|---------|
| 1 総務手数料 | 49,853 | △3,031 | 46,822 |
| 3 衛生手数料 | 192,801 | 10,835 | 203,636 |
| 5 土木手数料 | 9,553 | △1,389 | 8,164 |

| 節 | | 説 明 | 千円 |
|--------------|--------|------------------|--------|
| 区 分 | 金 額 | | |
| | 千円 | 吉和診療所使用料 | △2,000 |
| 2 清掃使用料 | 528 | エコセンターはつかいち土地使用料 | △9 |
| | | 大野清掃センター土地使用料 | 537 |
| 1 商工使用料 | △5,702 | 商工保健会館使用料 | △538 |
| | | 森の館使用料 | 420 |
| | | 宮浜温泉水使用料 | △400 |
| | | 宮浜温泉水配湯設備使用料 | 2,730 |
| | | 宮島栈橋旅客ターミナル使用料 | 166 |
| | | 魅惑の里施設使用料 | △8,222 |
| | | 包ヶ浦自然公園土地使用料 | 187 |
| | | 岩倉ファームパーク施設使用料 | △45 |
| 3 歴史民俗資料館使用料 | △700 | 宮島歴史民俗資料館使用料 | △700 |

| | | | |
|-----------|--------|-------------|--------|
| 1 総務手数料 | △3,031 | 戸籍手数料 | △754 |
| | | 証明手数料 | △2,226 |
| | | 臨時運行許可手数料 | △28 |
| | | 印鑑登録証再交付手数料 | △23 |
| 2 清掃手数料 | 10,835 | 廃棄物処分手数料 | 10,746 |
| | | し尿くみ取り手数料 | 89 |
| 1 土木管理手数料 | △1,389 | 証明手数料 | 52 |
| | | 確認申請手数料 | △523 |
| | | 中間検査申請手数料 | △184 |

13款 使用料及び手数料

1 3 款 使用料及び手数料
2 項 手数料

△5,180千円
6,415千円

| 目 | 補正前の額 | 補 正 額 | 計 |
|---|---------|-------|---------|
| | 千円 | 千円 | 千円 |
| 計 | 253,884 | 6,415 | 260,299 |

1 4 款 国庫支出金
1 項 国庫負担金

△302,939千円
△719千円

| | | | |
|------------|-----------|--------|-----------|
| 1 民生費国庫負担金 | 4,056,700 | 1,152 | 4,057,852 |
| 2 衛生費国庫負担金 | 4,678 | △1,871 | 2,807 |

| 節 | | 説 | 明 |
|-----|-----|------------------|------|
| 区 分 | 金 額 | | |
| | 千円 | | 千円 |
| | | 完了検査申請手数料 | △772 |
| | | 計画変更申請手数料 | △96 |
| | | 建築許可等申請手数料 | △148 |
| | | 長期優良住宅認定手数料 | 219 |
| | | 低炭素建築物新築等計画認定手数料 | 63 |
| | | | |

| | | | |
|--------------|---------|---|--------------------------------------|
| 1 社会福祉費負担金 | 8,648 | 国民健康保険基盤安定負担金 17,295×1/2 | 8,648 |
| 3 障害者福祉費負担金 | 23,605 | 補装具費負担金 障害福祉サービス費等負担金 | △361 23,966 |
| 4 特別障害者手当負担金 | △3,299 | 特別障害者手当負担金 | △3,299 |
| 5 児童福祉費負担金 | 3,411 | 母子生活支援施設助産施設措置費負担金 児童扶養手当給付費負担金 障害児施設給付費等負担金 施設型給付費負担金 | △2,760 △2,985 10,995 △1,839 |
| 6 児童手当負担金 | △15,118 | 児童手当負担金 | △15,118 |
| 7 生活保護費等負担金 | △16,095 | 生活保護費負担金 中国残留邦人生活支援給付金負担金 | △15,278 △817 |
| 1 保健衛生費負担金 | △1,871 | 未熟児養育医療負担金 | △1,871 |

13款 使用料及び手数料 14款 国庫支出金

1 4 款 国庫支出金
1 項 国庫負担金

△302,939千円
△719千円

| 目 | 補正前の額 | 補正額 | 計 |
|---|-----------------|------------|-----------------|
| 計 | 千円 4,082,724 | 千円 △719 | 千円 4,082,005 |

1 4 款 国庫支出金
2 項 国庫補助金

△302,939千円
△302,220千円

| | | | |
|------------|-----------|----------|-----------|
| 1 総務費国庫補助金 | 26,923 | △2,391 | 24,532 |
| 2 民生費国庫補助金 | 656,543 | △98,763 | 557,780 |
| 3 衛生費国庫補助金 | 276,203 | 23,679 | 299,882 |
| 4 土木費国庫補助金 | 1,444,428 | △236,333 | 1,208,095 |

| 節 | | 説 | 明 |
|-----|-----|---|----|
| 区 分 | 金 額 | | |
| | 千円 | | 千円 |

| | | | |
|--------------|----------|--|------------------------------|
| 1 総務管理費補助金 | △2,391 | 社会資本整備総合交付金 社会保障・税番号制度個人番号カード交付事業補助金 | △572 △1,819 |
| 1 社会福祉費補助金 | △41,492 | 臨時福祉給付金給付事業費補助金 年金生活者等支援臨時福祉給付金給付事業費補助金 臨時福祉給付金等給付事務費補助金 | △6,546 △20,550 △14,396 |
| 2 障害者福祉費補助金 | △33,553 | 地域生活支援事業費補助金 | △33,553 |
| 3 児童福祉費補助金 | △23,591 | 母子家庭等対策費補助金 保育対策総合支援事業費補助金 子ども・子育て支援交付金 | △1,194 △18,000 △4,397 |
| 5 老人福祉費補助金 | △127 | 地域介護・福祉空間整備推進交付金 | △127 |
| 1 保健衛生費補助金 | △271,616 | 循環型社会形成推進交付金 | △271,616 |
| 2 清掃費補助金 | 295,295 | 地域環境保全対策費補助金 廃棄物処理施設整備交付金 | △191 295,486 |
| 1 建築指導費補助金 | △30,942 | 社会資本整備総合交付金 | △30,942 |
| 2 道路橋りょう費補助金 | △104,284 | 社会資本整備総合交付金 | △104,284 |

14款 国庫支出金

1 4 款 国庫支出金
2 項 国庫補助金

△302,939千円

△302,220千円

| 目 | 補正前の額 | 補 正 額 | 計 |
|------------|-----------|----------|-----------|
| | 千円 | 千円 | 千円 |
| 6 教育費国庫補助金 | 124,093 | 11,588 | 135,681 |
| 計 | 2,553,408 | △302,220 | 2,251,188 |

1 5 款 県支出金
1 項 県負担金

△76,741千円

△13,582千円

| | | | |
|-----------|-----------|--------|-----------|
| 1 総務費県負担金 | 34,531 | △7,284 | 27,247 |
| 2 民生費県負担金 | 1,620,563 | 22,068 | 1,642,631 |

| 節 | | 説 明 | |
|------------|----------------|---|---------------------------------|
| 区 分 | 金 額 | | |
| 3 都市計画費補助金 | 千円 △101,107 | 景観形成事業推進費補助金 社会資本整備総合交付金 集約都市形成支援事業費補助金 | 千円 △106 △94,796 △6,205 |
| 2 小学校費補助金 | 12,217 | 特別支援教育就学奨励費補助金 学校施設環境改善交付金 | 150 12,067 |
| 3 中学校費補助金 | △400 | 特別支援教育就学奨励費補助金 | △400 |
| 4 幼稚園費補助金 | △204 | 幼稚園就園奨励費補助金 | △204 |
| 5 社会教育費補助金 | △370 | 社会資本整備総合交付金 | △370 |
| 6 保健体育費補助金 | 345 | 学校施設環境改善交付金 | 345 |
| | | | |

| | | | |
|-------------|--------|--|------------------|
| 1 総務管理費負担金 | △7,284 | 広島県派遣職員負担金 | △7,284 |
| 1 社会福祉費負担金 | 9,705 | 国民健康保険基盤安定負担金 14,268×3/4+17,295×1/4 後期高齢者医療保険基盤安定負担金 | 15,024 △5,319 |
| 3 障害者福祉費負担金 | 11,802 | 補装具費負担金 障害福祉サービス費等負担金 | △181 11,983 |

14款 国庫支出金 15款 県支出金

15款 県支出金
1項 県負担金

△76,741千円
△13,582千円

| 目 | 補正前の額 千円 | 補正額 千円 | 計 千円 |
|--------------|-------------|-----------|-----------|
| 3 衛生費県負担金 | 8,837 | △497 | 8,340 |
| 4 農林水産業費県負担金 | 21,280 | △5,455 | 15,825 |
| 5 県移譲事務交付金 | 196,780 | △22,414 | 174,366 |
| 計 | 1,881,991 | △13,582 | 1,868,409 |

15款 県支出金
2項 県補助金

△76,741千円
△55,060千円

| | | | |
|-----------|---------|---------|---------|
| 1 総務費県補助金 | 843,388 | 342 | 843,730 |
| 2 民生費県補助金 | 416,042 | △31,030 | 385,012 |

| 節 | | 説 | 明 |
|--------------|-------------|---|-------------------------------|
| 区 分 | 金 額 | | |
| 4 児童福祉費負担金 | 千円 3,198 | 母子生活支援施設助産施設措置費負担金 障害児施設給付費等負担金 施設型給付費負担金 | 千円 △1,380 5,497 △919 |
| 5 児童手当負担金 | △4,300 | 児童手当負担金 | △4,300 |
| 7 災害救助費負担金 | 1,663 | 熊本地震救助負担金 | 1,663 |
| 1 保健衛生費負担金 | △497 | 未熟児養育医療負担金 | △497 |
| 1 農業費負担金 | △5,455 | 地籍調査事業負担金 | △5,455 |
| 1 県移譲事務交付金 | △5,240 | 県分権改革推進移譲事務交付金 | △5,240 |
| 2 県公共事業移譲交付金 | △17,174 | 県公共事業移譲交付金 | △17,174 |
| | | | |

| | | | |
|------------|-----|--|-----------------------|
| 1 総務管理費補助金 | 342 | 生活交道路線維持費補助金 地域課題解決支援事業補助金 中山間地域の未来創造支援事業交付金 | 1,500 △300 △858 |
| 2 隣保館費補助金 | △15 | 地方改善事業費（隣保館運営費等）補助金 | △15 |

15款 県支出金

15款 県支出金
2項 県補助金

△76,741千円
△55,060千円

| 目 | 補正前の額 千円 | 補正額 千円 | 計 千円 |
|--------------|-------------|-----------|---------|
| 3 衛生費県補助金 | 99,712 | △9,992 | 89,720 |
| 4 農林水産業費県補助金 | 194,655 | △10,292 | 184,363 |
| 6 土木費県補助金 | 66,850 | △4,008 | 62,842 |

| 節 | | 説 | 明 |
|-------------|---------------|------------------------|--------------|
| 区 分 | 金 額 | | |
| 3 障害者福祉費補助金 | 千円 △19,012 | 重度心身障害者医療費補助金 | 千円 △2,243 |
| | | 重度心身障害者医療費事務費補助金 | 7 |
| | | 地域生活支援事業費補助金 | △16,776 |
| 4 児童福祉費補助金 | △12,003 | 乳幼児医療費補助金 | △5,090 |
| | | ひとり親家庭等医療費補助金 | △207 |
| | | 子ども・子育て支援交付金 | △4,397 |
| | | 地域少子化対策重点推進交付金 | △2,309 |
| 1 保健衛生費補助金 | △8,300 | 小型浄化槽設置整備事業補助金 | △2,880 |
| | | 地域グリーンニューディール基金事業補助金 | △5,420 |
| 2 清掃費補助金 | △1,692 | 地域廃棄物対策支援事業補助金 | △1,692 |
| 1 農業費補助金 | 1,323 | 農業委員会交付金 | △84 |
| | | 新規就農総合支援事業補助金 | △750 |
| | | 農地集積加速化支援事業補助金 | 3,325 |
| | | 経営所得安定対策推進事業補助金 | △652 |
| | | 農業委員会補助金 | △516 |
| 2 林業費補助金 | △9,853 | 小規模崩壊地復旧事業費補助金 | △2,375 |
| | | ひろしまの森づくり事業交付金 | △3,469 |
| | | 森林環境保全直接支援事業補助金 | △1,669 |
| | | 育成林整備事業補助金 | △2,684 |
| | | 次世代林業基盤づくり事業補助金 | 344 |
| 3 水産業費補助金 | △1,762 | かき養殖経営安定緊急対策資金利子補給費補助金 | △1,762 |
| 2 砂防費補助金 | 11,321 | 急傾斜地崩壊対策費補助金 | 11,321 |
| 3 建築指導費補助金 | △15,329 | 建築物土砂災害対策改修促進事業補助金 | △567 |
| | | 大規模建築物耐震化事業補助金 | △14,762 |

15款 県支出金

1 5 款 県支出金
2 項 県補助金

△76,741千円
△55,060千円

| 目 | 補正前の額 | 補正額 | 計 |
|-------------|--------------|------------|--------------|
| 8 教育費県補助金 | 千円 23,093 | 千円 △486 | 千円 22,607 |
| 9 災害復旧費県補助金 | 3,153 | 406 | 3,559 |
| 計 | 1,662,979 | △55,060 | 1,607,919 |

1 5 款 県支出金
3 項 委託金

△76,741千円
△8,099千円

| | | | |
|----------|---------|--------|---------|
| 1 総務費委託金 | 224,461 | △6,971 | 217,490 |
| 2 民生費委託金 | 2,236 | △252 | 1,984 |
| 4 土木費委託金 | 9,244 | △876 | 8,368 |
| 計 | 241,615 | △8,099 | 233,516 |

1 6 款 財産収入
1 項 財産運用収入

△13,344千円
△2,242千円

| | | | |
|-----------|--------|--------|--------|
| 1 財産貸付収入 | 51,442 | 922 | 52,364 |
| 2 利子及び配当金 | 52,641 | △3,164 | 49,477 |

| 節 | | 説 明 | |
|----------------------|------------|--------------------------|-------------|
| 区 分 | 金 額 | | |
| 1 教育総務費補助金 | 千円 △486 | 「山・海・島」体験活動補助金 | 千円 △486 |
| 1 農林水産施設 災害復旧費補助金 | 406 | 農地災害復旧費補助金 林道災害復旧費補助金 | △105 511 |
| | | | |

| | | | |
|------------|--------|------------------------------------|------------------|
| 4 選挙費委託金 | △6,889 | 参議院議員選挙事務委託金 海区漁業調整委員会委員選挙事務委託金 | △2,182 △4,707 |
| 5 統計調査費委託金 | △82 | 学校基本調査委託金 工業統計調査委託金 | △36 △46 |
| 1 社会福祉費委託金 | △252 | 生活のしづらさなどに関する調査委託金 | △252 |
| 2 都市計画費委託金 | △876 | 宮島公園施設等管理委託金 | △876 |
| | | | |

| | | | |
|------------|--------|-------------------------|----------------|
| 1 土地建物貸付収入 | 922 | 土地建物貸付収入 | 922 |
| 1 利子及び配当金 | △3,164 | 財政調整基金利子 公共施設等整備基金利子 | 3,996 1,196 |

15款 県支出金 16款 財産収入

1.6 款 財産収入
1 項 財産運用収入

△13,344千円
△2,242千円

| 目 | 補正前の額 | 補正額 | 計 |
|---|---------|--------|---------|
| | 千円 | 千円 | 千円 |
| 計 | 104,083 | △2,242 | 101,841 |

1.6 款 財産収入
2 項 財産売却収入

△13,344千円
△11,102千円

| | | | |
|-----------|---------|---------|---------|
| 1 不動産売却収入 | 348,366 | △11,102 | 337,264 |
| 計 | 348,586 | △11,102 | 337,484 |

1.7 款 寄附金
1 項 寄附金

910千円
910千円

| | | | |
|----------|--------|-----|--------|
| 2 総務費寄附金 | 10,235 | 110 | 10,345 |
| 3 民生費寄附金 | 0 | 50 | 50 |
| 6 商工費寄附金 | 0 | 50 | 50 |
| 9 教育費寄附金 | 0 | 700 | 700 |
| 計 | 10,236 | 910 | 11,146 |

| 節 | | 説 | 明 |
|-----|-----|------------|--------|
| 区 分 | 金 額 | | |
| | 千円 | | 千円 |
| | | 減債基金利子 | △5,135 |
| | | ふるさと創生基金利子 | △2,839 |
| | | 土地開発基金利子 | △382 |
| | | | |

| | | | |
|-----------|--------|---------|--------|
| 1 土地売払収入 | △2,149 | 土地売払収入 | △2,149 |
| 2 立木等売払収入 | △8,953 | 立木等売払収入 | △8,953 |
| | | | |

| | | | |
|------------|-----|----------|-----|
| 1 総務管理費寄附金 | 110 | 総務管理費寄附金 | 110 |
| 2 児童福祉費寄附金 | 50 | 児童福祉費寄附金 | 50 |
| 1 商工費寄附金 | 50 | 商工費寄附金 | 50 |
| 1 中学校費寄附金 | 700 | 中学校費寄附金 | 700 |
| | | | |

16款 財産収入 17款 寄附金

18款 繰入金

△364,489千円

1項 基金繰入金

△402,169千円

| 目 | 補正前の額 | 補正額 | 計 |
|----------------|---------------|---------------|---------------|
| 1 財政調整基金繰入金 | 千円 910,975 | 千円 △11,375 | 千円 899,600 |
| 2 公共施設等整備基金繰入金 | 386,000 | △386,000 | 0 |
| 3 農業振興基金繰入金 | 4,369 | △874 | 3,495 |
| 6 奨学金基金繰入金 | 14,641 | △3,920 | 10,721 |
| 計 | 1,320,265 | △402,169 | 918,096 |

18款 繰入金

△364,489千円

2項 特別会計繰入金

37,680千円

| | | | |
|------------------------|---|--------|--------|
| 1 介護保険特別会計繰入金 | 0 | 6,603 | 6,603 |
| 2 廿日市駅北土地区画整理事業特別会計繰入金 | 0 | 31,077 | 31,077 |
| 計 | 0 | 37,680 | 37,680 |

19款 繰越金

71,277千円

1項 繰越金

71,277千円

| | | | |
|-------|--------|--------|---------|
| 1 繰越金 | 54,593 | 71,277 | 125,870 |
| 計 | 54,593 | 71,277 | 125,870 |

| 節 | | 説 明 | |
|--------------------|---------------|--------------|---------------|
| 区 分 | 金 額 | | |
| 1 財政調整基金 繰入金 | 千円 △11,375 | 財政調整基金繰入金 | 千円 △11,375 |
| 1 公共施設等整 備基金繰入金 | △386,000 | 公共施設等整備基金繰入金 | △386,000 |
| 1 農業振興基金 繰入金 | △874 | 農業振興基金繰入金 | △874 |
| 1 奨学金基金繰 入金 | △3,920 | 奨学金基金繰入金 | △3,920 |
| | | | |

| | | | |
|------------------------------------|--------|----------------------|--------|
| 1 介護保険特別 会計繰入金 | 6,603 | 介護保険特別会計繰入金 | 6,603 |
| 1 廿日市駅北土 地区画整理事 業特別会計繰 入金 | 31,077 | 廿日市駅北土地区画整理事業特別会計繰入金 | 31,077 |
| | | | |

| | | | |
|-------|--------|-----|--------|
| 1 繰越金 | 71,277 | 繰越金 | 71,277 |
| | | | |

18款 繰入金 19款 繰越金

20款 諸収入
2項 市預金利子

△96,493千円
△842千円

| 目 | 補正前の額 | 補正額 | 計 |
|---------|-------------|------------|-------------|
| 1 市預金利子 | 千円 5,014 | 千円 △842 | 千円 4,172 |
| 計 | 5,014 | △842 | 4,172 |

20款 諸収入
3項 貸付金元利収入

△96,493千円
△1,035千円

| | | | |
|-----------|---------|--------|---------|
| 1 貸付金元利収入 | 507,743 | △1,035 | 506,708 |
| 計 | 507,743 | △1,035 | 506,708 |

20款 諸収入
4項 受託事業収入

△96,493千円
△13,700千円

| | | | |
|----------------|--------|---------|-------|
| 2 農林水産業費受託事業収入 | 19,899 | △13,700 | 6,199 |
| 計 | 19,949 | △13,700 | 6,249 |

20款 諸収入
5項 雑入

△96,493千円
△80,916千円

| | | | |
|------|---------|---------|---------|
| 2 雑入 | 435,746 | △80,916 | 354,830 |
|------|---------|---------|---------|

| 節 | | 説 | 明 |
|--------|------------|------|------------|
| 区 分 | 金 額 | | |
| 1 預金利子 | 千円 △842 | 預金利子 | 千円 △842 |
| | | | |

| | | | |
|-----------|--------|------------|--------|
| 1 貸付金元利収入 | △1,035 | 奨学金貸付金元利収入 | △1,035 |
| | | | |

| | | | |
|-------------|---------|----------------|---------|
| 1 林業費受託事業収入 | △13,700 | 森林総合研究所造林事業委託金 | △13,700 |
| | | | |

| | | | |
|------|---------|-------------------|--------|
| 3 雑入 | △81,024 | 市町村アカデミー研修受講経費助成金 | △498 |
| | | 生命保険団体事務費 | △361 |
| | | 雇用保険料 | △8 |
| | | 電気・水道料 | △2,803 |
| | | 損害賠償等保険金 | 2,544 |
| | | 宝くじコミュニティ助成金 | △7,200 |
| | | 健康診査徴収金 | △4,000 |
| | | 有価物売払 | △9,702 |
| | | 山陽自動車道救急業務支弁金 | △4 |
| | | | |

20款 諸収入

20款 諸収入
5項 雑入

△96,493千円
△80,916千円

| 目 | 補正前の額 | 補正額 | 計 |
|---|---------|---------|---------|
| | 千円 | 千円 | 千円 |
| 計 | 435,754 | △80,916 | 354,838 |

21款 市債
1項 市債

△1,483,561千円
△1,483,561千円

| | | | |
|-------|---------|----------|---------|
| 1 総務債 | 245,400 | △185,500 | 59,900 |
| 2 民生債 | 169,900 | △26,700 | 143,200 |

| 節 | | 説 | 明 |
|-----------------|-----|-------------------|---------|
| 区 分 | 金 額 | | |
| | 千円 | | 千円 |
| | | 市民ホール利用料 | 80 |
| | | 広島県市町村振興協会市町交付金 | 196 |
| | | 選挙投票所・個人演説会等施設公営費 | △252 |
| | | 私用電報・電話料 | △157 |
| | | 道路整備負担金 | △763 |
| | | 公共スポーツ施設等活性化助成金 | △1,000 |
| | | 防災行政無線設置負担金 | △35 |
| | | 魅惑の里事業収入 | △32,182 |
| | | 高速道路区域内構造物補修助成金 | △800 |
| | | 解決金 | 1,314 |
| | | 未熟児養育医療徴収金 | △547 |
| | | 道路舗装負担金 | △24,300 |
| | | 滞納処分費 | △546 |
| 4 各種精算及び 返還金 | 108 | 過年度保護施設事務費返還金 | 108 |

| | | | |
|---------|----------|----------------|----------|
| 1 総務管理債 | △185,500 | 庁舎整備事業債 | △181,000 |
| | | 自転車駐車場整備事業債 | △100 |
| | | 自主運行バス購入事業債 | △400 |
| | | 過疎地域自立促進特別事業債 | △4,000 |
| 1 社会福祉債 | 9,500 | 吉和地域高齢者施設整備事業債 | 13,500 |
| | | 社会福祉施設整備事業債 | △2,400 |
| | | 福祉センター耐震化事業債 | △1,600 |
| 2 児童福祉債 | △36,200 | 保育園整備事業債 | △36,200 |

20款 諸収入 21款 市債

21款 市債
1項 市債

△1,483,561千円

△1,483,561千円

| 目 | 補正前の額 | 補正額 | 計 |
|----------|---------------|----------------|---------------|
| 3 衛生債 | 千円 591,300 | 千円 △243,700 | 千円 347,600 |
| 4 農林水産業債 | 150,500 | △17,000 | 133,500 |
| 6 土木債 | 2,130,800 | △440,600 | 1,690,200 |
| 7 消防債 | 102,700 | △74,600 | 28,100 |
| 8 教育債 | 897,300 | △267,600 | 629,700 |

| 節 | | 説 明 | |
|-----------|---------------|----------------|---------------|
| 区 分 | 金 額 | | |
| 1 保健衛生債 | 千円 △44,600 | 火葬場整備事業債 | 千円 △28,200 |
| | | 診療所整備事業債 | △800 |
| | | 簡易水道事業債 | △15,600 |
| 2 清掃債 | △199,100 | 一般廃棄物処理施設整備事業債 | △199,100 |
| 1 農業債 | △3,000 | 小規模農業基盤整備事業債 | △3,000 |
| 2 林業債 | △6,700 | 林道整備事業債 | △4,800 |
| | | 小規模崩壊地対策事業債 | △1,900 |
| 3 水産業債 | △7,300 | 漁港施設整備事業債 | △2,900 |
| | | 漁港整備事業債 | △2,900 |
| | | 漁場整備事業債 | △1,500 |
| 1 道路橋りょう債 | △233,600 | 道路整備事業債 | △222,800 |
| | | 橋りょう整備事業債 | △2,500 |
| | | 橋りょう耐震対策事業債 | △5,600 |
| | | 歩道整備事業債 | △2,700 |
| 2 河川債 | △109,800 | 河川整備事業債 | △1,500 |
| | | 港湾施設整備事業債 | △106,900 |
| | | 海岸保全施設整備事業債 | △1,400 |
| 3 都市計画債 | △90,600 | 街路整備事業債 | △85,900 |
| | | 都市公園整備事業債 | △4,700 |
| 4 砂防債 | △6,600 | 急傾斜地崩壊対策事業債 | △6,600 |
| 1 消防債 | △74,600 | 消防車両整備事業債 | △62,400 |
| | | 消防水利施設整備事業債 | △1,800 |
| | | 防災行政無線整備事業債 | △10,400 |
| 1 小学校債 | △34,100 | 小学校リニューアル事業債 | △9,300 |

21款 市債

21款 市債
1項 市債

△1,483,561千円

△1,483,561千円

| 目 | 補正前の額 | 補正額 | 計 |
|-----------|-----------|------------|-----------|
| | 千円 | 千円 | 千円 |
| 9 臨時財政対策債 | 1,850,000 | △226,461 | 1,623,539 |
| 10 災害復旧債 | 12,900 | △1,400 | 11,500 |
| 計 | 6,220,700 | △1,483,561 | 4,737,139 |

| 節 | | 説 | 明 |
|-------------------|----------|--------------|----------|
| 区 分 | 金 額 | | |
| | 千円 | | 千円 |
| | | 小学校施設耐震化事業債 | △100 |
| | | 小中一貫校施設整備事業債 | △17,600 |
| | | 小学校空調設備整備事業債 | △7,100 |
| 2 中学校債 | △14,900 | 中学校リニューアル事業債 | △14,900 |
| 3 社会教育債 | △66,600 | 市民センター整備事業債 | △66,600 |
| 5 保健体育債 | △152,000 | 給食センター建設事業債 | △152,000 |
| 1 臨時財政対策債 | △226,461 | 臨時財政対策債 | △226,461 |
| 1 農林水産施設 災害復旧債 | △1,400 | 林道災害復旧事業債 | △1,400 |
| | | | |

3 歳 出

1 款 議会費

△1,324千円

1 項 議会費

△1,324千円

| 目 | 補正前の額 | 補正額 | 計 | 補正額の財源内訳 | | | |
|-------|---------------|--------------|---------------|----------|-----|-----|--------------|
| | | | | 特 定 財 源 | | | 一般財源 |
| | | | | 国県支出金 | 地方債 | その他 | |
| 1 議会費 | 千円 365,538 | 千円 △1,324 | 千円 364,214 | 千円 | 千円 | 千円 | 千円 △1,324 |
| 計 | 365,538 | △1,324 | 364,214 | 0 | 0 | 0 | △1,324 |

2 款 総務費

△137,702千円

1 項 総務管理費

△122,248千円

| | | | | | | | |
|---------|-----------|--------|-----------|----------------|--|--------------------------------------|--------|
| 1 一般管理費 | 2,029,095 | △4,244 | 2,024,851 | △8,707 | | 1,980 | 2,483 |
| | | | | 県支出金 △8,707 | | 分担金及び 負担金 2,839 諸収入 △859 | |
| 2 文書広報費 | 38,909 | △1,293 | 37,616 | | | | △1,293 |

| 節 | | 説明 | |
|------|--------------|-----------|--------------|
| 区分 | 金額 | | |
| 9 旅費 | 千円 △1,324 | 003 議会運営費 | 千円 △1,324 |
| | | | |

| | | | |
|--------------------|--------|-------------------|--------|
| 1 報酬 | △84 | 005 職員派遣事業 | △800 |
| 4 共済費 | △701 | 007 人事給与管理事業 | △2,235 |
| 7 賃金 | △1,445 | 009 人材育成事業 | △1,169 |
| 8 報償費 | △6 | 011 表彰事業 | △40 |
| 9 旅費 | △412 | | |
| 11 需用費 | △64 | | |
| 12 役務費 | △105 | | |
| 13 委託料 | △503 | | |
| 14 使用料及び賃 借料 | △124 | | |
| 19 負担金、補助 及び交付金 | △800 | | |
| 1 報酬 | △270 | 002 情報公開・個人情報保護事業 | △288 |
| 9 旅費 | △18 | 003 広報広聴事業 | △1,005 |
| 13 委託料 | △1,000 | | |
| 19 負担金、補助 及び交付金 | △5 | | |

1 款 議会費 2 款 総務費

2款 総務費

△137,702千円

1項 総務管理費

△122,248千円

| 目 | 補正前の額 | 補正額 | 計 | 補正額の財源内訳 | | | |
|---------|---------------|--------------|---------------|--------------------------|----------------------------|---|---------|
| | | | | 特定財源 | | | 一般財源 |
| | | | | 国県支出金 | 地方債 | その他 | |
| 3 財政管理費 | 千円 852,412 | 千円 △2,839 | 千円 849,573 | 千円 | 千円 | 千円 △2,839 財産収入 △2,839 | 千円 |
| 5 財産管理費 | 864,839 | △40,717 | 824,122 | | △181,000 市債 △181,000 | △61,943 財産収入 57 繰入金 △62,000 | 202,226 |
| 6 企画費 | 170,464 | △36,404 | 134,060 | △2,309 県支出金 △2,309 | | 80 諸収入 80 | △34,175 |

| 節 | | 説 | 明 |
|----------------|--------------|--------------------|--------------|
| 区 分 | 金 額 | | |
| 25 積立金 | 千円 △2,839 | 002 ふるさと創生基金利子積立金 | 千円 △2,839 |
| 12 役務費 | △557 | 001 財産管理一般事業 | △7,504 |
| 13 委託料 | △37 | 006 公共事業代替用地整備事業 | △33,270 |
| 14 使用料及び賃借料 | △995 | 008 財政調整基金利子積立金 | 3,996 |
| 15 工事請負費 | △6,262 | 009 公共施設等整備基金利子積立金 | 1,196 |
| 17 公有財産購入費 | △32,800 | 010 減債基金利子積立金 | △5,135 |
| 19 負担金、補助及び交付金 | △123 | | |
| 25 積立金 | 57 | | |
| 1 報酬 | △305 | 001 企画調整事業 | △10,142 |
| 7 賃金 | △113 | 002 計画調査事業 | △18,618 |
| 8 報償費 | △386 | 003 国際交流事業 | △752 |
| 9 旅費 | △836 | 004 男女共同参画推進事業 | △403 |
| 12 役務費 | △220 | 006 行政経営推進事業 | △1,038 |
| 13 委託料 | △23,426 | 007 シティプロモーション事業 | △4,000 |
| 14 使用料及び賃借料 | △90 | 008 定住推進事業 | △800 |
| | | 009 公共施設マネジメント事業 | △251 |
| | | 010 協働推進事業 | △400 |

2款 総務費

2款 総務費

△137,702千円

1項 総務管理費

△122,248千円

| 目 | 補正前の額 千円 | 補正額 千円 | 計 千円 | 補正額の財源内訳 | | | |
|--------------|-------------|-----------|---------|--------------|------------|--------------------------------|------------|
| | | | | 特定財源 | | | 一般財源 千円 |
| | | | | 国県支出金 千円 | 地方債 千円 | その他 千円 | |
| 8 交通安全対策費 | 8,641 | △710 | 7,931 | | | 寄附金 110 | △820 |
| 9 駐車場費 | 11,581 | △390 | 11,191 | | 市債 △100 | 繰入金 △2,000 | 1,710 |
| 10 行政システム推進費 | 252,048 | △15,735 | 236,313 | | | 分担金及び負担金 △232 | △15,503 |
| 11 コミュニティ振興費 | 423,482 | △11,555 | 411,927 | 県支出金 △300 | | 繰入金 △1,000 諸収入 △3,852 | △6,403 |

| 節 | | 説 明 | 千円 |
|--------------------|---------------|--------------------|--------|
| 区 分 | 金 額 | | |
| 19 負担金、補助 及び交付金 | 千円 △11,028 | | |
| 18 備品購入費 | △710 | 001 交通安全対策一般事業 | △710 |
| 12 役務費 | △132 | 002 自転車駐車場整備事業 | △390 |
| 15 工事請負費 | △258 | | |
| 8 報償費 | △225 | 001 行政システム管理運営事業 | △6,791 |
| 11 需用費 | △3,509 | 002 行政ネットワーク管理運営事業 | △4,870 |
| 12 役務費 | △2,674 | 003 行政システム推進事業 | △885 |
| 13 委託料 | △4,027 | 004 行政ネットワーク推進事業 | △3,189 |
| 14 使用料及び賃 借料 | △3,350 | | |
| 18 備品購入費 | △1,950 | | |
| 1 報酬 | △446 | 002 コミュニティ一般事業 | △188 |
| 4 共済費 | △180 | 003 防犯灯維持管理事業 | △210 |
| 8 報償費 | △270 | 004 集会所管理運営事業 | △1,158 |
| 9 旅費 | △170 | 006 防犯灯整備推進事業 | △1,820 |
| 11 需用費 | △5 | 007 協働のまちづくり事業 | △316 |
| 12 役務費 | △104 | 008 宝くじコミュニティ助成事業 | △3,600 |
| 13 委託料 | △3,323 | 009 地域支援事業 | △4,263 |

2款 総務費

2款 総務費
1項 総務管理費

△137,702千円

△122,248千円

| 目 | 補正前の額 千円 | 補正額 千円 | 計 千円 | 補正額の財源内訳 | | | |
|------------|-------------|-----------|-----------|---------------------------------------|------------------------|------------------------------|------------|
| | | | | 特定財源 | | | 一般財源 千円 |
| | | | | 国庫支出金 千円 | 地方債 千円 | その他 千円 | |
| 12 生活交通対策費 | 149,351 | △8,046 | 141,305 | 928 国庫支出金 △572 県支出金 1,500 | △4,400 市債 △4,400 | | △4,574 |
| 13 諸費 | 201,926 | △315 | 201,611 | 1,076 県支出金 1,076 | | △191 分担金及び 負担金 △191 | △1,200 |
| 計 | 5,004,466 | △122,248 | 4,882,218 | △9,312 | △185,500 | △69,887 | 142,451 |

2款 総務費
2項 徴税费

△137,702千円

△6,702千円

| | | | | | | | |
|---------|---------|--------|---------|--|--|--|--------|
| 1 税務総務費 | 471,412 | △5,382 | 466,030 | | | | △5,382 |
|---------|---------|--------|---------|--|--|--|--------|

| 節 | | 説明 | |
|----------------|------------|-----------------|--------|
| 区分 | 金額 | | |
| 14 使用料及び賃借料 | 千円 △187 | | 千円 |
| 15 工事請負費 | △790 | | |
| 19 負担金、補助及び交付金 | △6,080 | | |
| 8 報償費 | △41 | 001 バス路線維持補助金 | △4,468 |
| 9 旅費 | △16 | 003 自主運行バス運営事業 | △1,700 |
| 18 備品購入費 | △1,021 | 004 地域公共交通再編事業 | △857 |
| 19 負担金、補助及び交付金 | △6,968 | 005 自主運行バス購入事業 | △1,021 |
| 11 需用費 | △315 | 004 熊本地震被災地支援事業 | △315 |

| | | | |
|--------|--------|-----------------|--------|
| 1 報酬 | △1,545 | 002 市民税課税一般事業 | △634 |
| 7 賃金 | △1,841 | 003 資産税課税一般事業 | △2,200 |
| 9 旅費 | △62 | 005 固定資産税土地評価事業 | △2,548 |
| 13 委託料 | △1,900 | | |

2款 総務費

2款 総務費
2項 徴税費

△137,702千円
△6,702千円

| 目 | 補正前の額 千円 | 補正額 千円 | 計 千円 | 補正額の財源内訳 | | | |
|---------|-------------|-----------|---------|-------------|-----------|-----------|------------|
| | | | | 特定財源 | | | 一般財源 千円 |
| | | | | 国県支出金 千円 | 地方債 千円 | その他 千円 | |
| 2 賦課徴収費 | 37,665 | △1,320 | 36,345 | | | | △1,320 |
| 計 | 509,077 | △6,702 | 502,375 | 0 | 0 | 0 | △6,702 |

2款 総務費
3項 戸籍住民基本台帳費

△137,702千円
△1,843千円

| | | | | | | | |
|-------------|---------|--------|---------|---------------------------|---|---|-------|
| 1 戸籍住民基本台帳費 | 198,545 | △1,843 | 196,702 | △1,819 国庫支出金 △1,819 | | △3,037 使用料及び 手数料 △3,031 諸収入 △6 | 3,013 |
| 計 | 198,545 | △1,843 | 196,702 | △1,819 | 0 | △3,037 | 3,013 |

2款 総務費
4項 選挙費

△137,702千円
△6,827千円

| | | | | | | | |
|------------|--------|--------|--------|--------------------------|--|--|----|
| 2 参議院議員選挙費 | 44,156 | △2,120 | 42,036 | △2,182 県支出金 △2,182 | | | 62 |
|------------|--------|--------|--------|--------------------------|--|--|----|

| 節 | | 説 明 | |
|-------------|-----------|-------------|------|
| 区 分 | 金 額 | | |
| 14 使用料及び賃借料 | 千円 △34 | | 千円 |
| 12 役務費 | △860 | 001 市民税賦課事業 | △310 |
| 13 委託料 | △460 | 002 資産税賦課事業 | △150 |
| | | 003 市税収納事業 | △860 |
| | | | |

| | | | |
|----------------|--------|------------------|--------|
| 4 共済費 | △2 | 002 戸籍住民基本台帳一般事業 | △1,843 |
| 7 賃金 | △21 | | |
| 18 備品購入費 | △1 | | |
| 19 負担金、補助及び交付金 | △1,819 | | |
| | | | |

| | | | |
|---------|--------|---------------|--------|
| 1 報酬 | △114 | 001 職員給与費 | △1,106 |
| 3 職員手当等 | △1,106 | 002 参議院議員選挙事業 | △1,014 |
| 7 賃金 | △277 | | |
| 9 旅費 | △5 | | |
| 11 需用費 | △100 | | |

2款 総務費

2款 総務費
4項 選挙費

△137,702千円

△6,827千円

| 目 | 補正前の額 千円 | 補正額 千円 | 計 千円 | 補正額の財源内訳 | | | |
|------------------|-------------|-----------|---------|--------------------------|-----------|-----------|------------|
| | | | | 特定財源 | | | 一般財源 千円 |
| | | | | 国県支出金 千円 | 地方債 千円 | その他 千円 | |
| 4 海区漁業調整委員会委員選挙費 | 4,708 | △4,707 | 1 | △4,707 県支出金 △4,707 | | | |
| 計 | 129,865 | △6,827 | 123,038 | △6,889 | 0 | 0 | 62 |

2款 総務費
5項 統計調査費

△137,702千円

△82千円

| | | | | | | | |
|-----------|-------|-----|-------|--------------------|--|--|--|
| 2 基幹統計調査費 | 4,365 | △82 | 4,283 | △82 県支出金 △82 | | | |
|-----------|-------|-----|-------|--------------------|--|--|--|

| 節 | | 説 | 明 |
|----------------|------------|---------------------|--------|
| 区 分 | 金 額 | | |
| 12 役務費 | 千円 △139 | | 千円 |
| 13 委託料 | △22 | | |
| 14 使用料及び賃借料 | △118 | | |
| 18 備品購入費 | △9 | | |
| 19 負担金、補助及び交付金 | △230 | | |
| 1 報酬 | △723 | 001 職員給与費 | △3,284 |
| 3 職員手当等 | △3,284 | 002 海区漁業調整委員会委員選挙事業 | △1,423 |
| 7 賃金 | △284 | | |
| 9 旅費 | △7 | | |
| 11 需用費 | △231 | | |
| 12 役務費 | △69 | | |
| 14 使用料及び賃借料 | △109 | | |

| | | | |
|---------|-----|--------------|-----|
| 3 職員手当等 | △24 | 001 職員給与費 | △24 |
| 9 旅費 | △6 | 002 基幹統計調査事業 | △58 |
| 11 需用費 | △42 | | |

2款 総務費

2款 総務費

△137,702千円

5項 統計調査費

△82千円

| 目 | 補正前の額 | 補正額 | 計 | 補正額の財源内訳 | | | |
|---|--------|-----|--------|----------|-----|-----|------|
| | | | | 特定財源 | | | 一般財源 |
| | | | | 国県支出金 | 地方債 | その他 | |
| | 千円 | 千円 | 千円 | 千円 | 千円 | 千円 | 千円 |
| 計 | 20,572 | △82 | 20,490 | △82 | 0 | 0 | 0 |

3款 民生費

△163,864千円

1項 社会福祉費

△56,689千円

| | | | | | | | |
|-----------|-----------|---------|-----------|--------------------------------------|------------------------|------------------------------|---------|
| 1 社会福祉総務費 | 1,116,669 | △48,208 | 1,068,461 | △41,492 国庫支出金 △41,492 | | △467 分担金及び 負担金 △467 | △6,249 |
| 2 老人福祉費 | 1,670,320 | △53,943 | 1,616,377 | △169 国庫支出金 △127 県支出金 △42 | 13,500 市債 13,500 | △2,000 繰入金 △2,000 | △65,274 |
| 5 老人医療費 | 1,564,174 | △59,156 | 1,505,018 | △5,319 県支出金 △5,319 | | | △53,837 |

| 節 | | 説 明 |
|--------|-----------|-----|
| 区 分 | 金 額 | |
| 12 役務費 | 千円 △10 | 千円 |
| | | |

| | | | |
|--------------------|---------|--------------------|---------|
| 1 報酬 | △141 | 002 社会福祉一般事業 | △141 |
| 4 共済費 | △149 | 003 民生委員・児童委員活動事業 | △116 |
| 7 賃金 | △466 | 004 社会福祉団体等助成事業 | △4,383 |
| 9 旅費 | △55 | 006 地域福祉計画推進事業 | △16 |
| 11 需用費 | △299 | 008 臨時福祉給付金給付事業 | △43,379 |
| 12 役務費 | △2,267 | 009 避難行動要支援者避難支援事業 | △173 |
| 13 委託料 | △13,349 | | |
| 19 負担金、補助 及び交付金 | △31,482 | | |
| 8 報償費 | △192 | 001 老人保護措置事業 | △1,312 |
| 19 負担金、補助 及び交付金 | △517 | 002 在宅高齢者福祉対策事業 | △90 |
| 20 扶助費 | △1,312 | 003 老人クラブ助成事業 | △300 |
| 28 繰出金 | △51,922 | 005 敬老事業 | △192 |
| 19 負担金、補助 及び交付金 | △51,648 | 009 介護保険特別会計繰出金 | △51,922 |
| 28 繰出金 | △7,508 | 011 地域介護・福祉空間整備事業 | △127 |
| | | 003 後期高齢者医療一般事業 | △51,648 |
| | | 004 後期高齢者医療特別会計繰出金 | △7,508 |
| | | | |

2款 総務費 3款 民生費

3款 民生費
1項 社会福祉費

△163,864千円

△56,689千円

| 目 | 補正前の額 | 補正額 | 計 | 補正額の財源内訳 | | | |
|-------------|--------------|------------|--------------|---|------------------------|---------------------|------------|
| | | | | 特定財源 | | | 一般財源 |
| | | | | 国県支出金 | 地方債 | その他 | |
| 7 人権推進費 | 千円 38,938 | 千円 △214 | 千円 38,724 | 千円 | 千円 | 千円 | 千円 △214 |
| 8 隣保館費 | 17,142 | △16 | 17,126 | △15 県支出金 △15 | | | △1 |
| 9 国民健康保険事務費 | 1,002,549 | 36,201 | 1,038,750 | 23,672 国庫支出金 8,648 県支出金 15,024 | | | 12,529 |
| 10 国民年金事務費 | 40,174 | △1,396 | 38,778 | | | | △1,396 |
| 11 障害者福祉費 | 2,355,518 | 71,619 | 2,427,137 | △18,473 国庫支出金 △13,247 県支出金 △5,226 | △2,400 市債 △2,400 | △157 諸収入 △157 | 92,649 |

| 節 | | 説 | 明 |
|--------------------|-----------|--|-----------|
| 区 分 | 金 額 | | |
| 8 報償費 | 千円 △55 | 002 人権推進事業 | 千円 △17 |
| 12 役務費 | △3 | 003 人権啓発推進事業 | △197 |
| 13 委託料 | △153 | | |
| 19 負担金、補助 及び交付金 | △3 | | |
| 9 旅費 | △16 | 002 隣保館管理運営事業 | △16 |
| 28 繰出金 | 36,201 | 001 国民健康保険特別会計繰出金 | 36,201 |
| 1 報酬 | △1,196 | 002 国民年金一般事業 | △1,396 |
| 4 共済費 | △200 | | |
| 1 報酬 | △56 | 001 障害者福祉一般事業 | △474 |
| 7 賃金 | △32 | 002 心身障害者扶養共済掛金助成事業 | △496 |
| 8 報償費 | △391 | 003 社会福祉施設整備助成事業 | △2,250 |
| 9 旅費 | △2 | 004 特別障害者手当等給付事業 | △2,820 |
| 11 需用費 | △49 | 005 障害支援区分認定事業 | △161 |
| 12 役務費 | △200 | 006 地域生活支援事業 | △17,039 |
| 13 委託料 | △437 | 007 自立支援医療（更生医療）給付事業 平成27年度国庫負担金返還金 | 3,099 |
| | | 008 自立支援医療（育成医療）給付事業 | △540 |
| | | 009 療養介護医療給付事業 | 1,145 |

3款 民生費

3款 民生費
1項 社会福祉費

△163,864千円

△56,689千円

| 目 | 補正前の額 千円 | 補正額 千円 | 計 千円 | 補正額の財源内訳 | | | |
|---------------|-------------|-----------|-----------|--------------------------|------------------------|---|------------|
| | | | | 特定財源 | | | 一般財源 千円 |
| | | | | 国県支出金 千円 | 地方債 千円 | その他 千円 | |
| 12 重度心身障害者医療費 | 301,942 | 0 | 301,942 | △2,236 県支出金 △2,236 | | | 2,236 |
| 13 福祉センター費 | 168,017 | △1,576 | 166,441 | | △1,600 市債 △1,600 | △2,977 使用料及び 手数料 △1,977 繰入金 △1,000 | 3,001 |
| 計 | 8,282,735 | △56,689 | 8,226,046 | △44,032 | 9,500 | △5,601 | △16,556 |

| 節 | | 説 | 明 |
|--------------------|--------------|----------------------------|--------|
| 区 分 | 金 額 | | |
| 19 負担金、補助 及び交付金 | 千円 △7,867 | 平成27年度国庫負担金返還金 | 千円 |
| 20 扶助費 | 54,603 | 010 補装具費給付事業 | △908 |
| 23 償還金、利子 及び割引料 | 26,050 | 011 障害福祉サービス費給付事業 扶助費追加 | 92,063 |
| | | 居宅介護給付費 | 16,547 |
| | | 重度訪問介護給付費 | 9,866 |
| | | 行動援護給付費 | 1,172 |
| | | 同行援護給付費 | △459 |
| | | 療養介護給付費 | 1,025 |
| | | 短期入所給付費 | 19,346 |
| | | 生活介護給付費 | 21,950 |
| | | 施設入所支援給付費 | 6,038 |
| | | 訓練等給付費 | △7,368 |
| | | 特定障害者特別給付費 | 1,146 |
| | | 相談支援給付費 | 1,124 |
| | | 平成27年度国庫負担金返還金 | 14,537 |
| | | 平成27年度県負担金返還金 | 7,269 |
| | | 執行残減額 | △130 |
| | | 財源更正 | |
| 13 委託料 | △1,576 | 002 福祉センター耐震化事業 | △1,576 |

3款 民生費

3款 民生費
2項 児童福祉費

△163,864千円

△142,257千円

| 目 | 補正前の額 | 補正額 | 計 | 補正額の財源内訳 | | | |
|-----------|---------------|--------------|---------------|---|--------------------------|---------------------------|---------|
| | | | | 特定財源 | | | 一般財源 |
| | | | | 国県支出金 | 地方債 | その他 | |
| 1 児童福祉総務費 | 千円 507,509 | 千円 37,428 | 千円 544,937 | 千円 10,630 国庫支出金 6,518 県支出金 4,112 | 千円 50 寄附金 50 | 千円 26,748 | |
| 2 乳幼児等医療費 | 284,970 | △22,863 | 262,107 | △5,090 県支出金 △5,090 | | | △17,773 |
| 3 保育園費 | 3,115,088 | △124,013 | 2,991,075 | △27,336 国庫支出金 △23,128 県支出金 △4,208 | △36,200 市債 △36,200 | △10,000 繰入金 △10,000 | △50,477 |
| 4 児童措置費 | 2,395,080 | △24,775 | 2,370,305 | △22,403 | | | △2,372 |

| 節 | | 説 明 | |
|--------------------|--------------|-----------------|-------------|
| 区 分 | 金 額 | | |
| 20 扶助費 | 千円 23,951 | 001 児童福祉一般事業 | 千円 5,872 |
| | | 平成27年度国庫補助金返還金 | |
| 23 償還金、利子 及び割引料 | 13,477 | 003 母子福祉等事業 | △3,590 |
| | | 005 障害児通園等事業 | 35,146 |
| | | 扶助費追加 | |
| | | 障害児通所給付費 | 28,704 |
| | | 障害児相談給付費 | △1,163 |
| | | 平成27年度国庫負担金返還金 | 5,070 |
| | | 平成27年度県負担金返還金 | 2,535 |
| 13 委託料 | △2,205 | 001 乳幼児等医療費給付事業 | △22,863 |
| 20 扶助費 | △20,658 | | |
| 1 報酬 | △42,393 | 001 職員給与費 | △7,200 |
| 2 給料 | △1,000 | 002 保育園管理運営事業 | △70,370 |
| 3 職員手当等 | △6,200 | 平成27年度国庫負担金返還金 | 2,365 |
| 4 共済費 | △15,250 | 平成27年度県負担金返還金 | 1,183 |
| 9 旅費 | △723 | 執行残減額 | △73,918 |
| 13 委託料 | △3,529 | 003 保育園維持管理事業 | △1,988 |
| 15 工事請負費 | △22,664 | 004 保育園整備事業 | △44,455 |
| 19 負担金、補助 及び交付金 | △35,802 | | |
| 23 償還金、利子 及び割引料 | 3,548 | | |
| 7 賃金 | △25 | 001 児童手当給付事業 | △17,394 |

3款 民生費

3款 民生費

△163,864千円

2項 児童福祉費

△142,257千円

| 目 | 補正前の額 千円 | 補正額 千円 | 計 千円 | 補正額の財源内訳 | | | |
|--------------|-------------|-----------|-----------|------------------|-----------|-----------|------------|
| | | | | 特定財源 | | | 一般財源 千円 |
| | | | | 国庫支出金 千円 | 地方債 千円 | その他 千円 | |
| | | | | 国庫支出金 △18,103 | | | |
| | | | | 県支出金 △4,300 | | | |
| 5 ひとり親家庭等医療費 | 42,325 | 0 | 42,325 | △207 | | | 207 |
| | | | | 県支出金 △207 | | | |
| 6 児童福祉施設費 | 201,997 | △8,034 | 193,963 | △2,424 | | | △5,610 |
| | | | | 国庫支出金 △1,212 | | | |
| | | | | 県支出金 △1,212 | | | |
| 計 | 6,546,969 | △142,257 | 6,404,712 | △46,830 | △36,200 | △9,950 | △49,277 |

3款 民生費

△163,864千円

3項 生活保護費

35,082千円

| | | | | | | | |
|-----------|--------|--------|--------|--|--|--|--------|
| 1 生活保護総務費 | 95,819 | △1,436 | 94,383 | | | | △1,436 |
|-----------|--------|--------|--------|--|--|--|--------|

| 節 | | 説明 | 千円 |
|--------------------|----------|----------------|--------------|
| 区分 | 金額 | | |
| 9 旅費 | 千円 △3 | 002 児童扶養手当給付事業 | 千円 △7,381 |
| 11 需用費 | △13 | | |
| 20 扶助費 | △24,734 | | |
| | | 財源更正 | |
| 1 報酬 | △2,638 | 002 児童館管理運営事業 | △513 |
| 4 共済費 | △875 | 003 児童会管理運営事業 | △7,521 |
| 7 賃金 | △3,000 | | |
| 8 報償費 | △72 | | |
| 9 旅費 | △381 | | |
| 11 需用費 | △30 | | |
| 12 役務費 | △358 | | |
| 13 委託料 | △3 | | |
| 19 負担金、補助 及び交付金 | △677 | | |

| | | | |
|-------|------|--------------------|--------|
| 1 報酬 | △784 | 002 生活保護一般事業 | △1,432 |
| 4 共済費 | △341 | 003 中国残留邦人生活支援一般事業 | △4 |

3款 民生費

3款 民生費

△163,864千円

3項 生活保護費

35,082千円

| 目 | 補正前の額 千円 | 補正額 千円 | 計 千円 | 補正額の財源内訳 | | | |
|-------|-------------|-----------|-----------|-----------------------------|-----------|-----------|------------|
| | | | | 特定財源 | | | 一般財源 千円 |
| | | | | 国庫支出金 千円 | 地方債 千円 | その他 千円 | |
| 2 扶助費 | 1,092,972 | 36,518 | 1,129,490 | △16,095 国庫支出金 △16,095 | | | 52,613 |
| 計 | 1,188,791 | 35,082 | 1,223,873 | △16,095 | 0 | 0 | 51,177 |

4款 衛生費

△294,232千円

1項 保健衛生費

△40,956千円

| | | | | | | | |
|-----------|---------|---------|---------|---|--|---------------------|---------|
| 1 保健衛生総務費 | 368,802 | △6,500 | 362,302 | 23 県支出金 23 | | | △6,523 |
| 3 母子保健費 | 109,383 | △1,821 | 107,562 | △2,150 国庫支出金 △1,762 県支出金 △388 | | △547 諸収入 △547 | 876 |
| 4 健康増進費 | 93,713 | △15,574 | 78,139 | | | △4,000 | △11,574 |

| 節 | | 説 | 明 |
|----------------|-----------|---------------------|--------|
| 区 分 | 金 額 | | |
| 7 賃金 | 千円 △49 | | 千円 |
| 9 旅費 | △149 | | |
| 11 需用費 | △1 | | |
| 12 役務費 | △52 | | |
| 13 委託料 | △57 | | |
| 14 使用料及び賃借料 | △3 | | |
| 20 扶助費 | △1,258 | 001 生活保護扶助事業 | 37,776 |
| | | 過年度国庫負担金返還金 | 1,520 |
| | | 平成27年度国庫負担金返還金 | 36,256 |
| 23 償還金、利子及び割引料 | 37,776 | 002 中国残留邦人生活支援給付金事業 | △1,258 |

| | | | |
|----------------|--------|-----------------|---------|
| 2 給料 | △2,000 | 001 職員給与費 | △6,500 |
| 3 職員手当等 | △4,500 | | |
| 13 委託料 | △500 | 001 母子保健事業 | △500 |
| | | 002 未熟児養育医療給付事業 | △1,321 |
| 20 扶助費 | △2,535 | 平成27年度国庫負担金返還金 | 1,214 |
| 23 償還金、利子及び割引料 | 1,214 | 執行残減額 | △2,535 |
| 1 報酬 | △56 | 001 健康増進事業 | △15,574 |

3款 民生費 4款 衛生費

4款 衛生費

△294,232千円

1項 保健衛生費

△40,956千円

| 目 | 補正前の額 千円 | 補正額 千円 | 計 千円 | 補正額の財源内訳 | | | |
|-----------|-------------|-----------|---------|---|--------------------------|---|------------|
| | | | | 特定財源 | | | 一般財源 千円 |
| | | | | 国庫支出金 千円 | 地方債 千円 | その他 千円 | |
| | | | | | | 諸収入 △4,000 | |
| 5 環境衛生費 | 104,974 | △2,665 | 102,309 | △160 県支出金 △160 | △28,200 市債 △28,200 | △10,747 使用料及び 手数料 △1,744 繰入金 △9,000 諸収入 △3 | 36,442 |
| 6 環境保全対策費 | 35,102 | △10,637 | 24,465 | △5,974 国庫支出金 △3,071 県支出金 △2,903 | | | △4,663 |
| 7 診療所費 | 281,191 | △2,548 | 278,643 | | △800 | △19,000 | 17,252 |

| 節 | | 説 | 明 |
|----------------|------------|-----------------|--------|
| 区 分 | 金 額 | | |
| 7 賃金 | 千円 △188 | | 千円 |
| 12 役務費 | △30 | | |
| 13 委託料 | △15,300 | | |
| 9 旅費 | △23 | 001 環境衛生一般事業 | △658 |
| 11 需用費 | △1,540 | 002 生活衛生監視事業 | △17 |
| 13 委託料 | △1,100 | 003 霊峯苑管理運営事業 | △1,990 |
| 14 使用料及び賃借料 | △2 | | |
| 1 報酬 | △5 | 001 環境管理事業 | △1,050 |
| 7 賃金 | △87 | 002 生活排水対策事業 | △8,661 |
| 8 報償費 | △131 | 003 環境都市創造事業 | △901 |
| 9 旅費 | △55 | 004 地球温暖化対策推進事業 | △25 |
| 11 需用費 | △22 | | |
| 12 役務費 | △29 | | |
| 13 委託料 | △1,571 | | |
| 14 使用料及び賃借料 | △71 | | |
| 19 負担金、補助及び交付金 | △8,666 | | |
| 11 需用費 | △778 | 002 吉和診療所管理運営事業 | △1,778 |

4款 衛生費

4款 衛生費

△294,232千円

1項 保健衛生費

△40,956千円

| 目 | 補正前の額 千円 | 補正額 千円 | 計 千円 | 補正額の財源内訳 | | | |
|--------|-------------|-----------|-----------|--------------------|--------------------------|--|------------|
| | | | | 特定財源 | | | 一般財源 千円 |
| | | | | 国県支出金 千円 | 地方債 千円 | その他 千円 | |
| | | | | | 市債 △800 | 使用料及び 手数料 △2,000 繰入金 △17,000 | |
| 9 上水道費 | 250,752 | △1,211 | 249,541 | 376 県支出金 376 | △15,600 市債 △15,600 | | 14,013 |
| 計 | 1,513,773 | △40,956 | 1,472,817 | △7,885 | △44,600 | △34,294 | 45,823 |

4款 衛生費

△294,232千円

2項 清掃費

△253,276千円

| | | | | | | | |
|--------------|-----------|----------|-----------|--|----------------------------|------------------------------------|---------|
| 1 清掃総務費 | 127,033 | △3,189 | 123,844 | △1,438 県支出金 △1,438 | | | △1,751 |
| 2 塵芥処理場 費 | 2,562,375 | △241,660 | 2,320,715 | 26,656 国庫支出金 26,750 県支出金 △94 | △199,100 市債 △199,100 | △30,786 分担金及び 負担金 △12,004 | △38,430 |

| 節 | | 説 | 明 |
|----------------|--------------|--|---------------|
| 区 分 | 金 額 | | |
| 14 使用料及び賃借料 | 千円 △1,000 | 003 吉和診療所整備事業 | 千円 △770 |
| 18 備品購入費 | △770 | | |
| 19 負担金、補助及び交付金 | 376 | 001 簡易水道事業特別会計繰出金 003 水道事業会計負担金 熊本地震被災地支援負担金 | △1,587 376 |
| 28 繰出金 | △1,587 | | |

| | | | |
|----------------|---------|--------------------|----------|
| 1 報酬 | △182 | 002 清掃一般事業 | △2,834 |
| 8 報償費 | △35 | 003 ごみ減量化促進対策事業 | △355 |
| 11 需用費 | △2,729 | | |
| 12 役務費 | △56 | | |
| 13 委託料 | △49 | | |
| 19 負担金、補助及び交付金 | △138 | | |
| 7 賃金 | △517 | 001 塵芥処理場管理運営事業 | △45,895 |
| 11 需用費 | △44,939 | 002 家庭系一般廃棄物収集運搬事業 | △2,065 |
| 12 役務費 | △4 | 003 一般廃棄物処理施設整備事業 | △193,700 |
| 13 委託料 | △4,075 | | |

4款 衛生費

4款 衛生費
2項 清掃費

△294,232千円

△253,276千円

| 目 | 補正前の額 | 補正額 | 計 | 補正額の財源内訳 | | | |
|---------|-----------|----------|-----------|----------|----------|--|---------|
| | | | | 特定財源 | | | 一般財源 |
| | | | | 国県支出金 | 地方債 | その他 | |
| 千円 | 千円 | 千円 | 千円 | 千円 | 千円 | 千円 | 千円 |
| | | | | | | 使用料及び 手数料 11,274 財産収入 646 繰入金 △21,000 諸収入 △9,702 | |
| 3 し尿処理費 | 232,929 | △8,427 | 224,502 | | | 365 使用料及び 手数料 89 財産収入 276 | △8,792 |
| 計 | 2,922,337 | △253,276 | 2,669,061 | 25,218 | △199,100 | △30,421 | △48,973 |

5款 農林水産業費
1項 農業費

△69,107千円

△19,163千円

| | | | | | | | |
|--------------|---------|--------|---------|------------------------|--|---------------------|--------|
| 1 農業委員会 費 | 9,522 | △246 | 9,276 | △600 県支出金 △600 | | | 354 |
| 3 農業振興費 | 108,412 | △4,451 | 103,961 | 1,923 県支出金 1,923 | | △874 繰入金 △874 | △5,500 |

| 節 | | 説 | 明 |
|----------------|------------|------------|--------|
| 区 分 | 金 額 | | |
| 14 使用料及び賃借料 | 千円 △260 | | 千円 |
| 15 工事請負費 | △191,700 | | |
| 19 負担金、補助及び交付金 | △15 | | |
| 27 公課費 | △150 | | |
| 9 旅費 | △28 | 001 し尿処理事業 | △8,427 |
| 11 需用費 | △8,390 | | |
| 14 使用料及び賃借料 | △9 | | |
| | | | |

| | | | |
|----------------|--------|-----------------|--------|
| 7 賃金 | △82 | 001 農業委員会運営費 | △246 |
| 12 役務費 | △14 | | |
| 13 委託料 | △150 | | |
| 13 委託料 | △2,000 | 004 担い手経営基盤強化事業 | 1,701 |
| 19 負担金、補助及び交付金 | △2,451 | 農地集積協力金 | 3,325 |
| | | 執行残減額 | △1,624 |
| | | 006 地産地消推進事業 | △5,000 |

4款 衛生費 5款 農林水産業費

5款 農林水産業費

△69,107千円

1項 農業費

△19,163千円

| 目 | 補正前の額 千円 | 補正額 千円 | 計 千円 | 補正額の財源内訳 | | | |
|---------|-------------|-----------|---------|--------------------------|------------------------|--|------------|
| | | | | 特定財源 | | | 一般財源 千円 |
| | | | | 国県支出金 千円 | 地方債 千円 | その他 千円 | |
| 6 農地改良費 | 56,005 | △3,251 | 52,754 | | △3,000 市債 △3,000 | △8,070 分担金及び 負担金 △70 繰入金 △8,000 | 7,819 |
| 7 国土調査費 | 96,266 | △11,215 | 85,051 | △5,455 県支出金 △5,455 | | | △5,760 |
| 計 | 442,832 | △19,163 | 423,669 | △4,132 | △3,000 | △8,944 | △3,087 |

5款 農林水産業費

△69,107千円

2項 林業費

△36,695千円

| | | | | | | | |
|---------|---------|---------|---------|--------------------------|------------------------|---------------------------|-------|
| 2 林業振興費 | 266,897 | △31,946 | 234,951 | △4,009 県支出金 △4,009 | △4,800 市債 △4,800 | △28,453 財産収入 △8,953 | 5,316 |
|---------|---------|---------|---------|--------------------------|------------------------|---------------------------|-------|

| 節 | | 説 | 明 |
|-------------|--------|------------------|------------|
| 区 分 | 金 額 | | |
| | 千円 | 008 水田農業構造改革対策事業 | 千円 △652 |
| | | 009 新規農業経営者育成事業 | △500 |
| 9 旅費 | △9 | 001 小規模農業基盤整備事業 | △3,251 |
| 13 委託料 | △170 | | |
| 15 工事請負費 | △3,072 | | |
| 1 報酬 | △36 | 003 地籍調査実施事業 | △11,215 |
| 7 賃金 | △716 | | |
| 8 報償費 | △28 | | |
| 11 需用費 | △136 | | |
| 12 役務費 | △328 | | |
| 13 委託料 | △9,926 | | |
| 14 使用料及び賃借料 | △23 | | |
| 27 公課費 | △22 | | |

| | | | |
|------|------|--------------|--------|
| 1 報酬 | △56 | 001 林業振興事業 | △700 |
| | | 004 林道維持管理事業 | △4,447 |
| 9 旅費 | △205 | 005 林道整備事業 | △5,739 |

5款 農林水産業費

5款 農林水産業費
2項 林業費

△69,107千円
△36,695千円

| 目 | 補正前の額 千円 | 補正額 千円 | 計 千円 | 補正額の財源内訳 | | | |
|-------|-------------|-----------|---------|--------------------------|------------------------|---------------------------------|------------|
| | | | | 特定財源 | | | 一般財源 千円 |
| | | | | 国県支出金 千円 | 地方債 千円 | その他 千円 | |
| | | | | | | 繰入金 △5,000 諸収入 △14,500 | |
| 3 治山費 | 13,444 | △4,749 | 8,695 | △2,375 県支出金 △2,375 | △1,900 市債 △1,900 | △458 分担金及び 負担金 △458 | △16 |
| 計 | 316,720 | △36,695 | 280,025 | △6,384 | △6,700 | △28,911 | 5,300 |

5款 農林水産業費
3項 水産業費

△69,107千円
△13,249千円

| | | | | | | | |
|----------|---------|---------|---------|--------------------------|------------------------|-------------------------|--------|
| 2 水産業振興費 | 168,038 | △13,249 | 154,789 | △1,762 県支出金 △1,762 | △7,300 市債 △7,300 | △1,000 繰入金 △1,000 | △3,187 |
| 計 | 187,992 | △13,249 | 174,743 | △1,762 | △7,300 | △1,000 | △3,187 |

6款 商工費
1項 商工費

△152,555千円
△152,555千円

| | | | | | | | |
|---------|---------|--------|---------|-----|--|--|--------|
| 1 商工総務費 | 409,803 | △4,900 | 404,903 | 279 | | | △5,179 |
|---------|---------|--------|---------|-----|--|--|--------|

| 節 | | 説 | 明 |
|--------------------|------------|----------------|---------------|
| 区 分 | 金 額 | | |
| 11 需用費 | 千円 △364 | 006 造林保育事業 | 千円 △21,060 |
| 13 委託料 | △23,341 | | |
| 15 工事請負費 | △3,872 | | |
| 19 負担金、補助 及び交付金 | △2,873 | | |
| 22 補償、補填及 び賠償金 | △1,235 | | |
| 11 需用費 | △204 | 002 小規模崩壊地復旧事業 | △4,749 |
| 13 委託料 | △524 | | |
| 15 工事請負費 | △4,021 | | |

| | | | |
|--------------------|--------|---------------------------|--------|
| 13 委託料 | △1,597 | 001 水産業振興事業 | △2,000 |
| 15 工事請負費 | △3,070 | 004 漁港整備事業 | △3,070 |
| | | 007 漁港整備事業負担金 | △3,058 |
| 19 負担金、補助 及び交付金 | △8,582 | 008 漁場整備事業 | △1,597 |
| | | 009 かき養殖経営安定緊急対策資金融資利子補給金 | △3,524 |

| | | | |
|------|--------|-----------|--------|
| 2 給料 | △1,000 | 001 職員給与費 | △4,900 |
|------|--------|-----------|--------|

5款 農林水産業費 6款 商工費

6款 商工費
1項 商工費

△152,555千円

△152,555千円

| 目 | 補正前の額 千円 | 補正額 千円 | 計 千円 | 補正額の財源内訳 | | | |
|-----------|-------------|-----------|---------|-----------------------|-----------|---|------------|
| | | | | 特定財源 | | | 一般財源 千円 |
| | | | | 国県支出金 千円 | 地方債 千円 | その他 千円 | |
| | | | | 国県支出金 279 | | | |
| 2 商工業振興費 | 235,713 | △114,652 | 121,061 | △279 国県支出金 △279 | | △538 使用料及び 手数料 △538 | △113,835 |
| 3 観光費 | 162,514 | △8,500 | 154,014 | | | 2,966 使用料及び 手数料 2,916 寄附金 50 | △11,466 |
| 4 観光交流施設費 | 441,935 | △24,503 | 417,432 | △858 国県支出金 △858 | | △38,591 使用料及び 手数料 △8,267 | 14,946 |

| 節 | | 説 | 明 |
|----------------|--------------|---------------------|---------|
| 区 分 | 金 額 | | |
| 3 職員手当等 | 千円 △3,900 | | 千円 |
| 4 共済費 | △17 | 007 産業振興ビジョン推進事業 | △14,093 |
| 7 賃金 | △983 | 008 しごと共創センター管理運営事業 | △6,154 |
| 8 報償費 | △218 | 010 新規ビジネス創出支援事業 | △4,650 |
| 9 旅費 | △136 | 011 商店街等活性化事業 | △4,000 |
| 11 需用費 | △992 | 014 けん玉普及振興事業 | △8,000 |
| 12 役務費 | △261 | 015 企業立地促進事業 | △77,755 |
| 13 委託料 | △23,918 | | |
| 14 使用料及び賃借料 | △2,075 | | |
| 19 負担金、補助及び交付金 | △86,052 | | |
| 13 委託料 | △4,500 | 003 観光資源ネットワーク化事業 | △4,000 |
| 19 負担金、補助及び交付金 | △4,000 | 006 宮島おもてなしトイレ整備事業 | △4,500 |
| 1 報酬 | △92 | 001 はつかいちアルカディア管理事業 | △933 |
| 7 賃金 | △1,446 | 003 魅惑の里管理運営事業 | △23,570 |
| 8 報償費 | △1,321 | | |

6 款 商工費

6款 商工費
1項 商工費

△152,555千円

△152,555千円

| 目 | 補正前の額 | 補正額 | 計 | 補正額の財源内訳 | | | |
|---------|-----------|----------|-----------|----------|-----|---------------------------------|----------|
| | | | | 特定財源 | | | 一般財源 |
| | | | | 国県支出金 | 地方債 | その他 | |
| 千円 | 千円 | 千円 | 千円 | 千円 | 千円 | 千円 | 千円 |
| | | | | | | 繰入金 △1,000 諸収入 △29,324 | |
| 5 自然公園費 | 117,464 | 0 | 117,464 | | | 187 使用料及び 手数料 187 | △187 |
| 計 | 1,367,429 | △152,555 | 1,214,874 | △858 | 0 | △35,976 | △115,721 |

7款 土木費
1項 土木管理費

△732,027千円

△74,789千円

| | | | | | | | |
|---------|---------|---------|---------|-----------------------------|--|--|---------|
| 1 土木総務費 | 614,928 | △7,733 | 607,195 | 1,117 県支出金 1,117 | | 6,433 分担金及び 負担金 6,815 財産収入 △382 | △15,283 |
| 2 建築指導費 | 85,268 | △67,056 | 18,212 | △48,438 国庫支出金 △33,109 | | △1,389 使用料及び 手数料 △1,389 | △17,229 |

| 節 | | 説 明 |
|----------------|---------------|------|
| 区 分 | 金 額 | |
| 11 需用費 | 千円 △16,696 | |
| 13 委託料 | △1,249 | |
| 14 使用料及び賃借料 | △2,594 | |
| 19 負担金、補助及び交付金 | △935 | |
| 27 公課費 | △170 | |
| | | 財源更正 |
| | | |

| | | | |
|---------|--------|---------------------|---------|
| 2 給料 | △1,000 | 001 職員給与費 | △6,600 |
| 3 職員手当等 | △5,600 | 003 技術管理一般事業 | △751 |
| 13 委託料 | △751 | 006 土地開発基金利子繰出金 | △382 |
| 28 繰出金 | △382 | | |
| 1 報酬 | △282 | 001 建築指導一般事業 | △588 |
| 7 賃金 | △28 | 002 耐震改修促進事業 | △63,181 |
| 9 旅費 | △141 | 003 アスベスト対策事業 | △300 |
| | | 004 建築物土砂災害対策改修促進事業 | △2,277 |

6款 商工費 7款 土木費

7 款 土木費
1 項 土木管理費

△732,027千円
△74,789千円

| 目 | 補正前の額 千円 | 補正額 千円 | 計 千円 | 補正額の財源内訳 | | | |
|---|-------------|-----------|---------|-----------------|-----------|-----------|------------|
| | | | | 特 定 財 源 | | | 一般財源 千円 |
| | | | | 国県支出金 千円 | 地方債 千円 | その他 千円 | |
| | | | | 県支出金 △15,329 | | | |
| 計 | 700,196 | △74,789 | 625,407 | △47,321 | 0 | 5,044 | △32,512 |

7 款 土木費
2 項 道路橋りょう費

△732,027千円
△261,149千円

| | | | | | | | |
|---------------|-----------|----------|-----------|---|----------------------------|---|---------|
| 1 道路橋りょう維持費 | 591,266 | △20,890 | 570,376 | △21,771 国庫支出金 △5,555 県支出金 △16,216 | △2,500 市債 △2,500 | △44,300 繰入金 △20,000 諸収入 △24,300 | 47,681 |
| 2 道路橋りょう新設改良費 | 1,843,353 | △240,259 | 1,603,094 | △96,947 国庫支出金 △96,947 | △228,700 市債 △228,700 | △79,763 繰入金 △79,000 諸収入 △763 | 165,151 |

| 節 | | 説 | 明 |
|--------------------|-----------|---------------|------------|
| 区 分 | 金 額 | | |
| 12 役務費 | 千円 △28 | 005 空き家対策推進事業 | 千円 △710 |
| 13 委託料 | △710 | | |
| 19 負担金、補助 及び交付金 | △65,867 | | |
| | | | |

| | | | |
|--------------------|----------|------------------|----------|
| 13 委託料 | △10,600 | 001 道路維持管理事業 | △10,290 |
| 15 工事請負費 | △10,290 | 005 橋りょう維持管理事業 | △10,600 |
| 11 需用費 | △144 | 002 道路整備事業 | △221,642 |
| 12 役務費 | △582 | 003 国・県道整備負担金 | △916 |
| 13 委託料 | △105,310 | 005 橋りょう耐震対策事業 | △14,800 |
| 15 工事請負費 | △58,608 | 006 大野浦駅周辺道路整備事業 | △2,901 |
| 17 公有財産購入 費 | △57,784 | | |
| 19 負担金、補助 及び交付金 | △916 | | |
| 22 補償、補填及 び賠償金 | △16,915 | | |

7款 土木費

7款 土木費

△732,027千円

2項 道路橋りょう費

△261,149千円

| 目 | 補正前の額 | 補正額 | 計 | 補正額の財源内訳 | | | |
|-------------|---------------|----------|---------------|---------------------------|------------------------------|-------------------------------|-------------|
| | | | | 特定財源 | | | 一般財源 |
| | | | | 国庫支出金 | 地方債 | その他 | |
| 3 交通安全対策事業費 | 千円 128,838 | 千円 0 | 千円 128,838 | 千円 385 国庫支出金 385 | 千円 △2,400 市債 △2,400 | 千円 △5,000 繰入金 △5,000 | 千円 7,015 |
| 計 | 2,563,457 | △261,149 | 2,302,308 | △118,333 | △233,600 | △129,063 | 219,847 |

7款 土木費

△732,027千円

3項 河川費

△112,191千円

| | | | | | | | |
|-----------|---------|----------|---------|--------------------------|----------------------------|---|--------|
| 1 河川維持改良費 | 58,863 | △2,500 | 56,363 | △1,200 県支出金 △1,200 | △1,500 市債 △1,500 | | 200 |
| 2 海岸保全費 | 464,633 | △109,691 | 354,942 | | △108,300 市債 △108,300 | | △1,391 |
| 計 | 523,496 | △112,191 | 411,305 | △1,200 | △109,800 | 0 | △1,191 |

7款 土木費

△732,027千円

4項 都市計画費

△286,392千円

| | | | | | | | |
|-----------|---------|---------|---------|--|------------------------|---------------------------|--------|
| 1 都市計画総務費 | 355,599 | △23,225 | 332,374 | △13,379 国庫支出金 △8,874 県支出金 △4,505 | △2,000 市債 △2,000 | △20,000 繰入金 △20,000 | 12,154 |
|-----------|---------|---------|---------|--|------------------------|---------------------------|--------|

| 節 | | 説 明 |
|-----|-----|--|
| 区 分 | 金 額 | |
| | 千円 | 財源更正 千円 |
| | | |

| | | | |
|--------------------|----------|-----------------|----------|
| 11 需用費 | △100 | 002 二級河川維持管理事業 | △1,200 |
| | | 003 河川整備事業 | △1,300 |
| 15 工事請負費 | △2,400 | | |
| 13 委託料 | △1,126 | 001 港湾施設維持管理事業 | △926 |
| | | 002 海岸施設維持管理事業 | △200 |
| 19 負担金、補助 及び交付金 | △108,565 | 003 港湾施設整備負担金 | △107,065 |
| | | 004 海岸保全施設整備負担金 | △1,500 |
| | | | |

| | | | |
|----------|---------|-----------------|---------|
| 2 給料 | △2,000 | 001 職員給与費 | △3,700 |
| | | 004 市街地整備関連調査事業 | △11,907 |
| 3 職員手当等 | △1,700 | 005 宮島口地区整備事業 | △7,300 |
| 8 報償費 | △350 | 006 景観形成推進事業 | △318 |
| 9 旅費 | △110 | | |
| 13 委託料 | △14,219 | | |
| 15 工事請負費 | △4,846 | | |

7 款 土木費

7款 土木費
4項 都市計画費

△732,027千円

△286,392千円

| 目 | 補正前の額 | 補正額 | 計 | 補正額の財源内訳 | | | |
|-----------|--------------|---------------|--------------|---|--------------------------|--|---------------|
| | | | | 特定財源 | | | 一般財源 |
| | | | | 国県支出金 | 地方債 | その他 | |
| 2 土地区画整理費 | 千円 75,054 | 千円 △45,363 | 千円 29,691 | 千円 | 千円 | 千円 | 千円 △45,363 |
| 3 街路費 | 936,656 | △178,231 | 758,425 | △85,468 国庫支出金 △84,733 県支出金 △735 | △83,900 市債 △83,900 | △28,002 繰入金 △28,000 諸収入 △2 | 19,139 |
| 4 公共下水道費 | 1,752,934 | △26,766 | 1,726,168 | | | | △26,766 |
| 6 公園整備費 | 44,412 | △12,807 | 31,605 | △7,500 国庫支出金 △7,500 | △4,700 市債 △4,700 | △4,000 繰入金 △4,000 | 3,393 |
| 7 公園管理費 | 122,600 | 0 | 122,600 | △876 県支出金 △876 | | | 876 |
| 計 | 3,326,063 | △286,392 | 3,039,671 | △107,223 | △90,600 | △52,002 | △36,567 |

| 節 | | 説 | 明 |
|--------------------|---------------|--------------------------|---------------|
| 区 分 | 金 額 | | |
| 28 繰出金 | 千円 △45,363 | 001 廿日市駅北土地区画整理事業特別会計繰出金 | 千円 △45,363 |
| 4 共済費 | △8 | 001 街路廿日市駅通線整備事業 | △650 |
| 7 賃金 | △592 | 002 街路廿日市駅通線（駅前広場）整備事業 | △165,081 |
| 9 旅費 | △103 | 003 街路畑口寺田線4工区整備事業 | △9,186 |
| 11 需用費 | △79 | 005 街路佐方線整備事業 | △3,314 |
| 13 委託料 | △8,424 | | |
| 15 工事請負費 | △160,728 | | |
| 17 公有財産購入 費 | △4,983 | | |
| 19 負担金、補助 及び交付金 | △3,314 | | |
| 28 繰出金 | △26,766 | 001 公共下水道事業特別会計繰出金 | △26,766 |
| 11 需用費 | △46 | 001 公園整備事業 | △12,678 |
| 15 工事請負費 | △12,632 | 002 公園整備負担金 | △129 |
| 19 負担金、補助 及び交付金 | △129 | | |
| | | 財源更正 | |

7款 土木費

7款 土木費

△732,027千円

5項 住宅費

116千円

| 目 | 補正前の額 | 補正額 | 計 | 補正額の財源内訳 | | | |
|---------|--------------|-----------|--------------|----------|-----|-----|-----------|
| | | | | 特定財源 | | | 一般財源 |
| | | | | 国県支出金 | 地方債 | その他 | |
| 1 住宅管理費 | 千円 28,856 | 千円 116 | 千円 28,972 | 千円 | 千円 | 千円 | 千円 116 |
| 計 | 28,856 | 116 | 28,972 | 0 | 0 | 0 | 116 |

7款 土木費

△732,027千円

6項 砂防費

2,378千円

| | | | | | | | |
|-------------|---------|-------|---------|--------|--------|---|--------|
| 1 急傾斜地崩壊対策費 | 146,114 | 2,378 | 148,492 | 10,871 | △6,600 | | △1,893 |
| | | | | 県支出金 | 市債 | | |
| | | | | 10,871 | △6,600 | | |
| 計 | 146,114 | 2,378 | 148,492 | 10,871 | △6,600 | 0 | △1,893 |

8款 消防費

△58,487千円

1項 消防費

△58,487千円

| | | | | | | | |
|---------|-----------|---------|-----------|-------|---------|-----|--------|
| 1 常備消防費 | 1,734,499 | △24,297 | 1,710,202 | 1,266 | △50,700 | △4 | 25,141 |
| | | | | 国庫支出金 | 市債 | 諸収入 | |
| | | | | 15 | △50,700 | △4 | |
| | | | | 県支出金 | | | |
| | | | | 1,251 | | | |

| 節 | | 説 明 | 千円 |
|--------|-----------|-------------------|-----------|
| 区 分 | 金 額 | | |
| 28 繰出金 | 千円 116 | 001 市営住宅事業特別会計繰出金 | 千円 116 |
| | | | |

| | | | |
|----------|-------|--|-------|
| 11 需用費 | △50 | 002 県施工急傾斜地維持管理事業 | △450 |
| 15 工事請負費 | 2,428 | 003 急傾斜地崩壊対策事業 下平良地区急傾斜地崩壊対策工事請負費追加 | 2,828 |
| | | | |

| | | | |
|--------------------|---------|--------------------|---------|
| 2 給料 | △7,000 | 001 職員給与費 | △9,600 |
| 3 職員手当等 | △2,600 | 002 消防総務一般事業 | △360 |
| 7 賃金 | △315 | 004 消防通信施設維持管理事業 | △154 |
| 9 旅費 | △4 | 005 消防自動車等維持管理事業 | △345 |
| 11 需用費 | △341 | 008 予防活動事業 | △247 |
| 12 役務費 | △8 | 009 救急活動事業 | △248 |
| 13 委託料 | △429 | 012 消防資機材等管理事業 | △108 |
| 18 備品購入費 | △13,591 | 013 化学消防ポンプ自動車整備事業 | △13,235 |
| 19 負担金、補助 及び交付金 | △9 | | |

7款 土木費 8款 消防費

8款 消防費
1項 消防費

△58,487千円

△58,487千円

| 目 | 補正前の額 | 補正額 | 計 | 補正額の財源内訳 | | | |
|----------|---------------|---------------|---------------|--|--------------------------------|---|-----------|
| | | | | 特定財源 | | | 一般財源 |
| | | | | 国県支出金 | 地方債 | その他 | |
| 2 非常備消防費 | 千円 141,074 | 千円 △12,200 | 千円 128,874 | 千円 △268 国庫支出金 △15 県支出金 △253 | 千円 △11,700 市債 △11,700 | 千円 △200 諸収入 △200 | 千円 △32 |
| 3 消防施設費 | 23,616 | △3,059 | 20,557 | | △1,800 市債 △1,800 | | △1,259 |
| 4 防災費 | 114,623 | △18,931 | 95,692 | | △10,400 市債 △10,400 | △10,435 繰入金 △7,000 諸収入 △3,435 | 1,904 |
| 計 | 2,013,812 | △58,487 | 1,955,325 | 998 | △74,600 | △10,639 | 25,754 |

| 節 | | 説 明 | |
|--------------------|----------|-----------------------|------------|
| 区 分 | 金 額 | | |
| 8 報償費 | 千円 △1 | 001 消防団活動運営事業 | 千円 △550 |
| 9 旅費 | △39 | 004 消防ポンプ自動車整備事業（非常備） | △11,650 |
| 11 需用費 | △66 | | |
| 12 役務費 | △28 | | |
| 13 委託料 | △15 | | |
| 18 備品購入費 | △11,963 | | |
| 19 負担金、補助 及び交付金 | △66 | | |
| 27 公課費 | △22 | | |
| 15 工事請負費 | △1,980 | 002 消火栓設置管理負担金 | △1,079 |
| 19 負担金、補助 及び交付金 | △1,079 | 003 消防水利施設整備事業 | △1,980 |
| 1 報酬 | △126 | 002 防災一般事業 | △3,123 |
| 9 旅費 | △18 | 003 自主防災活動推進事業 | △3,400 |
| 11 需用費 | △746 | 004 応急物資管理事業 | △1,080 |
| 13 委託料 | △11,316 | 006 防災行政無線整備事業 | △9,828 |
| 15 工事請負費 | △2,889 | 007 防災情報システム管理事業 | △1,500 |
| 18 備品購入費 | △436 | | |
| 19 負担金、補助 及び交付金 | △3,400 | | |
| | | | |

8款 消防費

9款 教育費

△144,532千円

1項 教育総務費

△7,950千円

| 目 | 補正前の額 | 補正額 | 計 | 補正額の財源内訳 | | | |
|---------|---------------|--------------|---------------|--------------|---------|--------------------------------|--------------|
| | | | | 特定財源 | | | 一般財源 |
| | | | | 国県支出金 | 地方債 | その他 | |
| 3 教育振興費 | 千円 160,953 | 千円 △7,950 | 千円 153,003 | 千円 △486 | 千円 0 | 千円 △4,955 | 千円 △2,509 |
| | | | | 県支出金 △486 | | 繰入金 △3,920 諸収入 △1,035 | |
| 計 | 414,798 | △7,950 | 406,848 | △486 | 0 | △4,955 | △2,509 |

9款 教育費

△144,532千円

2項 小学校費

△19,052千円

| | | | | | | | |
|---------|---------|--------|---------|--------------|--------------|----------------|--------|
| 1 学校管理費 | 365,008 | △4,049 | 360,959 | △877 | △5,800 | △10,000 | 12,628 |
| | | | | 県支出金 △877 | 市債 △5,800 | 繰入金 △10,000 | |
| 2 教育振興費 | 186,338 | △8,403 | 177,935 | 150 | | | △8,553 |
| | | | | 国庫支出金 150 | | | |

| 節 | | 説 明 | |
|--------------------|--------------|-----------------|-----------|
| 区 分 | 金 額 | | |
| 1 報酬 | 千円 △2,425 | 001 学校教育振興一般事業 | 千円 △40 |
| 9 旅費 | △222 | 003 就学指導事業 | △168 |
| 19 負担金、補助 及び交付金 | △526 | 005 教育研究委嘱事業 | △486 |
| 21 貸付金 | △3,742 | 006 小中一貫教育推進事業 | △2,019 |
| 25 積立金 | △1,035 | 007 学校図書館活用推進事業 | △460 |
| | | 008 奨学金貸付事業 | △3,742 |
| | | 010 奨学金基金積立金 | △1,035 |

| | | | |
|--------------------|--------|-----------------------|--------|
| 1 報酬 | △453 | 002 小学校管理運営事業 | △2,149 |
| 7 賃金 | △327 | 003 小学校維持管理事業 | △1,900 |
| 9 旅費 | △492 | | |
| 15 工事請負費 | △1,900 | | |
| 18 備品購入費 | △877 | | |
| 1 報酬 | △584 | 001 小学校教育振興一般事業 | △596 |
| 9 旅費 | △182 | 002 小学校就学援助・奨励事業 | △3,493 |
| 14 使用料及び賃 借料 | △3,548 | 003 いじめ・不登校対策事業 | △552 |
| 19 負担金、補助 及び交付金 | △596 | 005 小学校 I C T活用教育推進事業 | △3,762 |
| 20 扶助費 | △3,493 | | |

9款 教育費

9款 教育費
2項 小学校費

△144,532千円

△19,052千円

| 目 | 補正前の額 | 補正額 | 計 | 補正額の財源内訳 | | | |
|---------|---------------|--------------|---------------|-----------------------|---------------------|---------------------|--------------|
| | | | | 特定財源 | | | 一般財源 |
| | | | | 国庫支出金 | 地方債 | その他 | |
| 3 学校建設費 | 千円 314,706 | 千円 △6,600 | 千円 308,106 | 千円 12,067 国庫支出金 | 千円 △28,300 市債 | 千円 △6,000 繰入金 | 千円 15,633 |
| 計 | 866,052 | △19,052 | 847,000 | 11,340 | △34,100 | △16,000 | 19,708 |

9款 教育費
3項 中学校費

△144,532千円

△14,536千円

| | | | | | | | |
|---------|---------|---------|---------|----------------|---------------|---------------|--------|
| 1 学校管理費 | 235,401 | △4,317 | 231,084 | △2,592 県支出金 | | | △1,725 |
| | | | | △2,592 | | | |
| 2 教育振興費 | 144,180 | △3,502 | 140,678 | △400 国庫支出金 | | | △3,102 |
| | | | | △400 | | | |
| 3 学校建設費 | 19,969 | △6,717 | 13,252 | | △14,900 市債 | △5,000 繰入金 | 13,183 |
| | | | | | △14,900 | △5,000 | |
| 計 | 399,550 | △14,536 | 385,014 | △2,992 | △14,900 | △5,000 | 8,356 |

| 節 | | 説明 | |
|----------|--------------|-----------------|------------|
| 区分 | 金額 | | |
| 13 委託料 | 千円 △1,600 | 001 小学校リニューアル事業 | 千円 △700 |
| 15 工事請負費 | △5,000 | 002 小中一貫校施設整備事業 | △5,800 |
| | | 003 小学校空調設備整備事業 | △100 |
| | | | |

| | | | |
|-------------|--------|--------------------|--------|
| 1 報酬 | △1,308 | 002 中学校管理運営事業 | △4,190 |
| 9 旅費 | △417 | 004 心の教室相談員事業 | △127 |
| 18 備品購入費 | △2,592 | | |
| 1 報酬 | △106 | 001 中学校教育振興一般事業 | △158 |
| 9 旅費 | △29 | 002 中学校就学援助・奨励事業 | △1,995 |
| 11 需用費 | △93 | 003 中学校ICT活用教育推進事業 | △1,349 |
| 13 委託料 | △16 | | |
| 14 使用料及び賃借料 | △1,263 | | |
| 20 扶助費 | △1,995 | | |
| 13 委託料 | △6,717 | 001 中学校リニューアル事業 | △6,717 |
| | | | |

9款 教育費
4項 幼稚園費

△144,532千円
△1,071千円

| 目 | 補正前の額 | 補正額 | 計 | 補正額の財源内訳 | | | |
|--------|---------------|--------------|---------------|-----------------------------|-----|-----|------------|
| | | | | 特定財源 | | | 一般財源 |
| | | | | 国県支出金 | 地方債 | その他 | |
| 1 幼稚園費 | 千円 199,126 | 千円 △1,071 | 千円 198,055 | 千円 △204 国庫支出金 △204 | 千円 | 千円 | 千円 △867 |
| 計 | 199,126 | △1,071 | 198,055 | △204 | 0 | 0 | △867 |

9款 教育費
5項 社会教育費

△144,532千円
△83,954千円

| | | | | | | | |
|-----------|---------|---------|---------|---|--------------------------|------------------------------|--------|
| 1 社会教育総務費 | 187,515 | △1,580 | 185,935 | | | △1,000 繰入金 △1,000 | △580 |
| 2 文化振興費 | 76,869 | △2,120 | 74,749 | | | △700 使用料及び 手数料 △700 | △1,420 |
| 3 公民館費 | 700,682 | △78,383 | 622,299 | △5,790 国庫支出金 △370 県支出金 △5,420 | △66,600 市債 △66,600 | △18,000 繰入金 △18,000 | 12,007 |

| 節 | | 説 明 | |
|--------------------|------------|-----------------|------------|
| 区 分 | 金 額 | | |
| 7 賃金 | 千円 △371 | 002 幼稚園管理運営事業 | 千円 △371 |
| 19 負担金、補助 及び交付金 | △700 | 004 私立幼稚園就園奨励事業 | △700 |
| | | | |

| | | | |
|--------------------|--------|-------------------------|---------|
| 1 報酬 | △1,122 | 002 社会教育活動一般事業 | △67 |
| 4 共済費 | △348 | 004 青少年育成事業 | △1,422 |
| 8 報償費 | △95 | 005 生涯学習推進事業 | △91 |
| 9 旅費 | △15 | | |
| 1 報酬 | △147 | 004 伝統的建造物群保存推進事業 | △264 |
| 8 報償費 | △63 | 007 世界遺産登録20周年記念事業 | △1,856 |
| 12 役務費 | △12 | | |
| 19 負担金、補助 及び交付金 | △1,898 | | |
| 7 賃金 | △525 | 001 市民センター管理運営事業 | △3,603 |
| 8 報償費 | △709 | 002 市民センター維持管理事業 | △4,718 |
| | | 003 市民センター活動推進事業 | △732 |
| 9 旅費 | △212 | 005 市民センター施設整備事業 | △68,880 |
| 11 需用費 | △380 | 006 地域拠点施設整備事業（旧宮島支所跡地） | △450 |
| 12 役務費 | △1,669 | | |

9款 教育費

9款 教育費
5項 社会教育費

△144,532千円

△83,954千円

| 目 | 補正前の額 千円 | 補正額 千円 | 計 千円 | 補正額の財源内訳 | | | |
|-----------|-------------|-----------|-----------|-------------|-----------|--|------------|
| | | | | 特定財源 | | | 一般財源 千円 |
| | | | | 国県支出金 千円 | 地方債 千円 | その他 千円 | |
| 4 文化センター費 | 254,021 | △1,107 | 252,914 | | | △9,800 繰入金 △7,000 諸収入 △2,800 | 8,693 |
| 5 図書館費 | 166,425 | △764 | 165,661 | | | △4,804 繰入金 △5,000 諸収入 196 | 4,040 |
| 計 | 1,385,512 | △83,954 | 1,301,558 | △5,790 | △66,600 | △34,304 | 22,740 |

9款 教育費
6項 保健体育費

△144,532千円

△17,969千円

| | | | | | | | |
|---------|---------|---|---------|--|--|---------|--------|
| 2 体育施設費 | 268,887 | 0 | 268,887 | | | △12,000 | 12,000 |
|---------|---------|---|---------|--|--|---------|--------|

| 節 | | 説 明 | |
|----------------|---------------|-----------------------|------|
| 区 分 | 金 額 | | |
| 13 委託料 | 千円 △26,463 | | 千円 |
| 14 使用料及び賃借料 | △475 | | |
| 15 工事請負費 | △46,482 | | |
| 18 備品購入費 | △1,437 | | |
| 19 負担金、補助及び交付金 | △31 | | |
| 4 共済費 | △30 | 001 はつかいち文化ホール等管理運営事業 | △757 |
| 9 旅費 | △150 | 002 さいき文化センター管理運営事業 | △350 |
| 11 需用費 | △757 | | |
| 13 委託料 | △150 | | |
| 14 使用料及び賃借料 | △20 | | |
| 11 需用費 | △732 | 002 図書館管理運営事業 | △697 |
| 14 使用料及び賃借料 | △32 | 004 図書館活動事業 | △67 |

| | | |
|--|--|------|
| | | 財源更正 |
|--|--|------|

9款 教育費

9 款 教育費

△144,532千円

6 項 保健体育費

△17,969千円

| 目 | 補正前の額 | 補正額 | 計 | 補正額の財源内訳 | | | |
|---------|-----------|---------|---------|--------------|----------------|----------------|---------|
| | | | | 特 定 財 源 | | | 一般財源 |
| | | | | 国庫支出金 | 地方債 | その他 | |
| 千円 | 千円 | 千円 | 千円 | 千円 | 千円 | 千円 | 千円 |
| | | | | | | 繰入金 △12,000 | |
| 3 学校給食費 | 663,198 | △17,969 | 645,229 | 345 国庫支出金 | △152,000 市債 | △19,000 繰入金 | 152,686 |
| | | | | 345 | △152,000 | △19,000 | |
| 計 | 1,001,739 | △17,969 | 983,770 | 345 | △152,000 | △31,000 | 164,686 |

10 款 災害復旧費

△846千円

1 項 農林水産施設災害復旧費

△846千円

| | | | | | | | |
|---------------|-------|------|-------|-------------|--------------|---------------------|-----|
| 1 農林水産施設災害復旧費 | 7,709 | △846 | 6,863 | 406 県支出金 | △1,400 市債 | △22 分担金及び 負担金 | 170 |
| | | | | 406 | △1,400 | △22 | |
| 計 | 7,709 | △846 | 6,863 | 406 | △1,400 | △22 | 170 |

11 款 公債費

△40,634千円

1 項 公債費

△40,634千円

| | | | | | | | |
|------|-----------|---------|-----------|---|---|---|---------|
| 2 利子 | 531,353 | △40,634 | 490,719 | | | | △40,634 |
| 計 | 5,484,845 | △40,634 | 5,444,211 | 0 | 0 | 0 | △40,634 |

| 節 | | 説明 | |
|-------------|---------|------------------|---------|
| 区分 | 金額 | | |
| | 千円 | | 千円 |
| 4 共済費 | △264 | 002 給食センター管理運営事業 | △6,690 |
| 11 需用費 | △5,450 | 003 学校給食管理運営事業 | △279 |
| 13 委託料 | △1,240 | 004 学校給食施設維持管理事業 | △11,000 |
| 14 使用料及び賃借料 | △15 | | |
| 15 工事請負費 | △11,000 | | |

| | | | |
|----------|------|--------------|------|
| 13 委託料 | △125 | 001 農地災害復旧事業 | △253 |
| 15 工事請負費 | △721 | 003 林道災害復旧事業 | △593 |

| | | | |
|----------------|---------|--------------|---------|
| 23 償還金、利子及び割引料 | △40,634 | 001 長期債利子償還金 | △40,634 |
|----------------|---------|--------------|---------|

9款 教育費 10款 災害復旧費 11款 公債費

給 与 費

1 特別職

| 区 分 | | 職員数 (人) | 給 与 | | |
|-----|---------|------------|-------------|-------------|---|
| | | | 報 酬 (千円) | 給 料 (千円) | 期 末 手 当 (千円) 年 間 支 給 率 4. 30 月 分 |
| 補正後 | 長 等 | 4 | | 37,344 | 16,059 |
| | 議 員 | 29 | 147,600 | | 61,992 |
| | その他の特別職 | 2,062 | 582,100 | | |
| | 計 | 2,095 | 729,700 | 37,344 | 78,051 |
| 補正前 | 長 等 | 4 | | 37,344 | 16,059 |
| | 議 員 | 29 | 147,600 | | 61,992 |
| | その他の特別職 | 2,270 | 639,775 | | |
| | 計 | 2,303 | 787,375 | 37,344 | 78,051 |
| 比 較 | 長 等 | 0 | | 0 | 0 |
| | 議 員 | 0 | 0 | | 0 |
| | その他の特別職 | △ 208 | △ 57,675 | | |
| | 計 | △ 208 | 0 | 0 | 0 |

明 細 書

| 費 | | 共 済 費 (千円) | 合 計 (千円) | 備 考 |
|-----------------|-----------|---------------|-------------|-----|
| 通 勤 手 当 (千円) | 計 (千円) | | | |
| 75 | 53,478 | 7,722 | 61,200 | |
| | 209,592 | 60,303 | 269,895 | |
| | 582,100 | 44,282 | 626,382 | |
| 75 | 845,170 | 112,307 | 957,477 | |
| 75 | 53,478 | 7,722 | 61,200 | |
| | 209,592 | 60,303 | 269,895 | |
| | 639,775 | 46,281 | 686,056 | |
| 75 | 902,845 | 114,306 | 1,017,151 | |
| 0 | 0 | 0 | 0 | |
| | 0 | 0 | 0 | |
| | △ 57,675 | △ 1,999 | △ 59,674 | |
| 0 | △ 57,675 | △ 1,999 | △ 59,674 | |

2 一般職

(1) 総括

| 区分 | 職員数 (人) | 給 与 費 | | |
|-----|-------------|-------------|-----------------|-----------|
| | | 給 料 (千円) | 職 員 手 当 (千円) | 計 (千円) |
| 補正後 | (17) 953 | 3,764,390 | 2,391,898 | 6,156,288 |
| 補正前 | (17) 953 | 3,778,390 | 2,420,812 | 6,199,202 |
| 比 較 | (0) 0 | △ 14,000 | △ 28,914 | △ 42,914 |

| | | | | |
|-------|-----|-----------------|-----------------|---------------------|
| 職員手当 | 区 分 | 管理職手当 (千円) | 扶 養 手 当 (千円) | 住 居 手 当 (千円) |
| | 補正後 | 76,440 | 118,408 | 72,494 |
| | 補正前 | 76,440 | 118,408 | 72,494 |
| | 比 較 | 0 | 0 | 0 |
| の 内 訳 | 区 分 | 期 末 手 当 (千円) | 勤 勉 手 当 (千円) | 夜 間 勤 務 手 当 (千円) |
| | 補正後 | 909,165 | 599,873 | 13,000 |
| | 補正前 | 931,865 | 601,673 | 13,000 |
| | 比 較 | △ 22,700 | △ 1,800 | 0 |

| 共 済 費 (千円) | 合 計 (千円) | 備 考 |
|---------------|-------------|---------------------------------|
| 1,234,885 | 7,391,173 | ※職員数欄の()は再任用短時間勤務職員 で外数である。 |
| 1,234,885 | 7,434,087 | |
| 0 | △ 42,914 | |

| 通 勤 手 当 (千円) | 時間外勤務手当 (千円) | 特殊勤務手当 (千円) | 管理職員特別勤務手当 (千円) |
|-----------------|-----------------|----------------|--------------------|
| 62,670 | 356,630 | 1,121 | |
| 62,670 | 361,044 | 1,121 | |
| 0 | △ 4,414 | 0 | 0 |

| 休日勤務手当 (千円) | 地 域 手 当 (千円) | 単身赴任手当 (千円) |
|----------------|-----------------|----------------|
| 60,000 | 121,329 | 768 |
| 60,000 | 121,329 | 768 |
| 0 | 0 | 0 |

一般会計

(2) 給料及び職員手当の増減額の明細

| 区 分 | 増 減 額 (千円) | 増 減 事 由 別 内 訳 | |
|------|---------------|---------------|----------|
| | | | (千円) |
| 給 料 | △ 14,000 | 給与改定に伴う増減分 | 0 |
| | | 昇給に伴う増加分 | 0 |
| | | その他の増減分 | △ 14,000 |
| 職員手当 | △ 28,914 | 制度改正に伴う増減分 | 0 |
| | | その他の増減分 | △ 28,914 |

| 説 明 | 備 考 |
|-----------------------------|-----|
| | |
| | |
| 新陳代謝等に係る増減分 Δ 14,000 | |
| | |
| 各種手当の増減分 Δ 28,914 | |

一般会計